

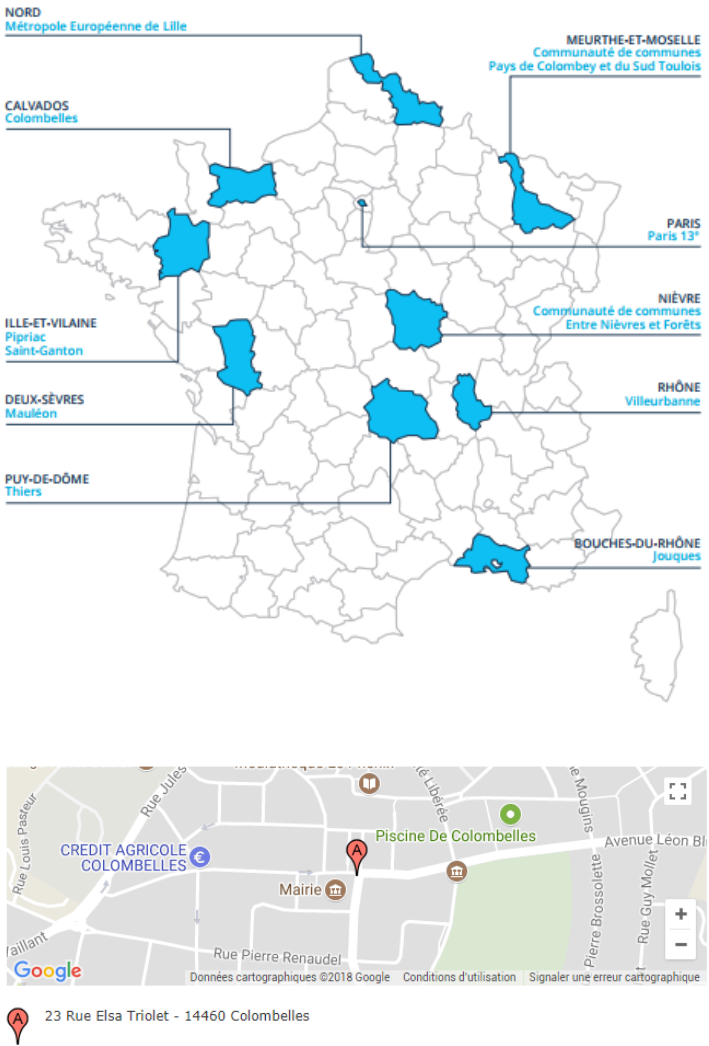


Normanvilles

Retour d'expérience

Territoires zéro Chômeur de longue durée à Colombelles

I-Territoire (département)	Calvados (14)
Thématique(s)	Emploi et développement économique – Cohésion sociale
Quoi ? (objet de l'action)	<p>Objectif : le dispositif Territoire zéro chômeur de longue durée entre dans le cadre d'une loi d'expérimentation votée le 29 février 2016. L'objectif est de pouvoir proposer à toutes les personnes volontaires privées d'emploi d'un territoire un emploi adapté à leurs savoir-faire, à temps choisi. Ces emplois doivent être complémentaires à ceux existants sur le territoire afin de créer de nouvelles richesses. Les activités développées cherchent également à créer du lien entre les habitants et le territoire.</p> <p>L'objectif sur 3 ans est d'atteindre l'exhaustivité, c'est-à-dire qu'il n'y ait plus un seul chômeur de longue durée volontaire inscrit dans le dispositif sans travail : ce qui correspond pour Colombelles à un objectif de création de 100 emplois.</p> <p>Principe : créer ou s'appuyer sur des entreprises actives dans l'ESS pour créer des CDI au Smic. Financer ces emplois supplémentaires en réorientant les coûts de la privation d'emploi vers le financement d'une économie locale complémentaire.</p>
Qui ? (porteur de l'action/ du projet)	L'association nationale TZLD , initiée par Patrick Valentin, est portée par de nombreuses associations dont ATD Quart Monde , le Secours Catholique , Emmaüs France , la Fédération des acteurs de la solidarité et le Pacte civique .
Contact	 <p>Hervé Renault Directeur d'Atipic Emplois Nouvelle Génération 23 rue Elsa Triolet 14 460 Colombelles 02 31 84 36 41</p>
Partenaires	Ardes, Ville de Colombelles, Conseil départemental du Calvados, Conseil régional de Normandie, communauté d'agglomération Caen la mer, Pôle emploi, DIRECCTE de Normandie, Maison de l'Emploi et de la Formation de l'Agglomération Caennaise (MEFAC), Basse-Normandie Active, la Mission Locale, Caisse des dépôts et consignations, Fédération nationale des associations d'accueil et de réinsertion sociale (FNARS), Chambre de commerce et d'industrie Caen-Normandie, SEM Normandie Aménagement, bailleurs sociaux Calvados

	<p>Habitat et Les Foyers Normands, Revivre (structure d'insertion), association Solidarités nouvelles face au chômage, délégation syndicale de la CGT et de la CFDT, associations du secteur de l'IAE</p>
<p>Où ? (lieu/périmètre de l'action/Territoire)</p>	
<p>Quand ? (Période du projet)</p>	<p>Le dispositif est testé durant cinq ans. Colombelles est entrée dans le dispositif le 21 novembre 2016 et le dispositif a vraiment débuté en avril 2017 avec la création de l'EBE Atipic Emplois nouvelle génération.</p>
<p>Bénéficiaires / public visé</p>	<p>Tous les chômeurs de longue durée (depuis plus d'un an) ou personnes en insuffisance d'emploi (personnes au chômage qui ne sont plus inscrites à Pole Emploi ou qui ont très peu d'activité) domiciliés depuis au moins 6 mois dans la ville de Colombelles.</p>
<p>Source(s) de financement et ressources utilisées</p>	<p>L'Etat finance l'expérimentation au plan national via un Fonds d'expérimentation territoriale contre le chômage de longue durée: celui-ci conventionne et cofinance les Entreprises à but d'emploi (EBE) chargées du recensement des compétences et de l'identification des besoins non satisfaits.</p> <p>L'EBE Atipic est doté d'un budget global annuel d'1 million d'euros (Etat et collectivités locales) pour une durée de 5 ans. Les fonds à l'aide sociale sont réaffectés pour créer ces emplois. Ainsi, le Revenu de solidarité active (RSA) n'est plus versé à la personne qui signe un CDI mais à l'EBE via le dispositif national.</p>

Pourquoi ? (problème à résoudre, contexte, objectifs poursuivis)

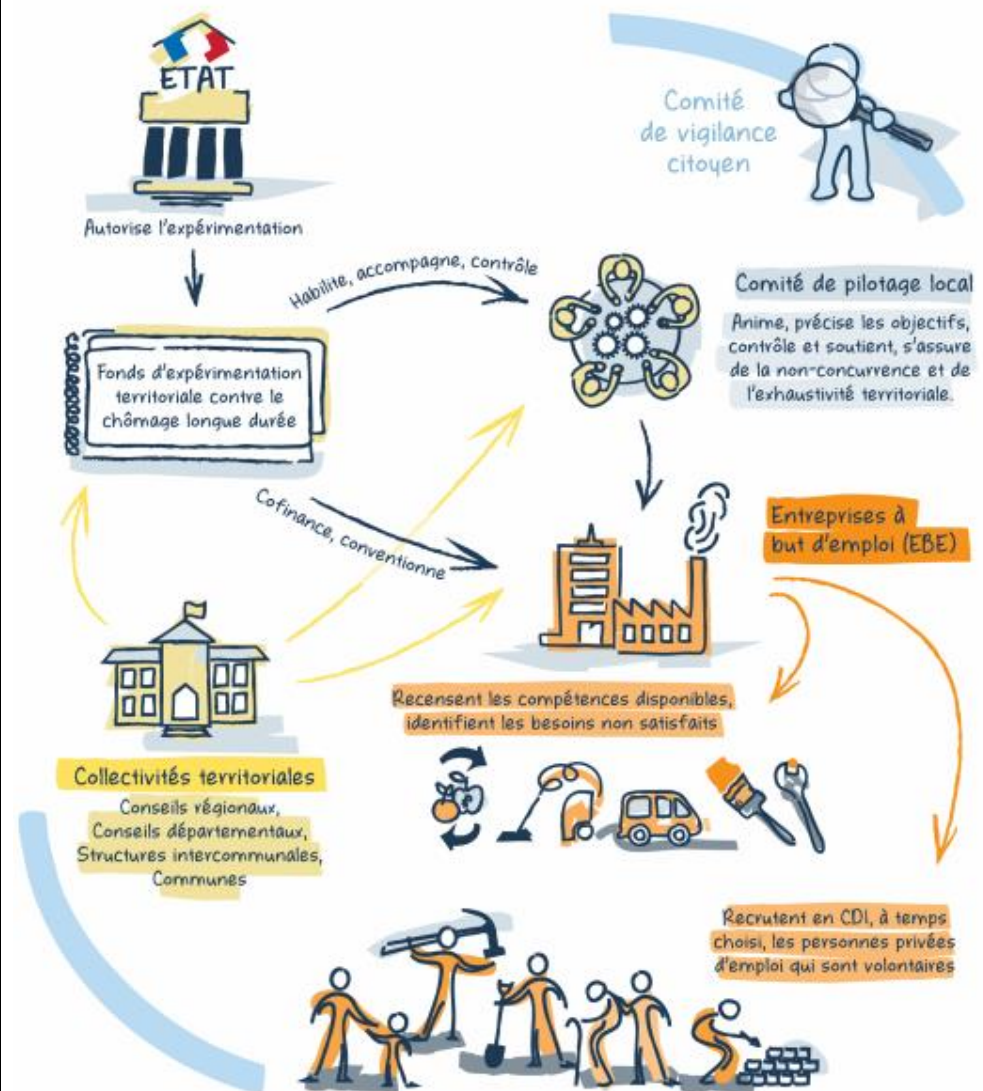
Au moment de son entrée dans le dispositif, le 21 novembre 2016, Colombelles était la commune de l'agglomération caennaise avec le plus fort taux de chômage (19,8%, soit 484 demandeurs d'emploi, dont 180 depuis plus d'un an) malgré la présence de 293 entreprises.

Comment ? (description de l'action, organisation, méthode)

Via la **création d'une Entreprise à but d'emploi (EBE)**, ici Atipic Emplois nouvelle génération, ces chômeurs volontaires se voient proposer un CDI dans des métiers qui n'existaient pas jusqu'ici sur le territoire, pour éviter d'entrer en concurrence avec d'autres secteurs d'activité déjà en place.

Un **comité local stratégique** conventionne avec le national et se porte garant de l'éligibilité des personnes ainsi que du caractère non concurrentiel des emplois créés. Composé à la fois de responsables de l'Ardes, de la cellule emploi de la ville, de la DIRECCTE, de Pôle Emploi, du Conseil départemental, des bailleurs sociaux, de la Région, de la Mefac, de l'Agglomération de Caen-la-Mer, de la Mission locale et des associations du secteur de l'IAE, ce Comité se réunit tous les deux mois.

Schéma organisationnel



Résultats obtenus (attendus, effets induits non prévus)	<p>A ce jour, 36 personnes ont signé un CDI avec l'EBE. Autre effet induit, 43 autres personnes, qui étaient chômeurs de longue durée à Colombelles et qui étaient inscrites dans le dispositif ont retrouvé un emploi, mais hors EBE : les mises en relation avec des employeurs, via l'entrée dans le dispositif, ont permis ainsi de retrouver le chemin du travail.</p> <p>Les emplois créés sont très variés allant du garde nature chargé de s'occuper du bois de Colombelles de 7 ha, à l'animation de jardins partagés au pied des immeubles d'habitat social, en passant par des conseillers en bricolage ou en économie d'énergie, les aidants administratifs (par exemple, chargés d'aider à remplir une feuille d'impôts) ou ceux qui accompagnent les résidents en structures d'accueil. Des emplois dans le domaine du maraîchage ou de la conciergerie des entreprises ont aussi été créés.</p> <p>Autre effet induit, une mobilisation citoyenne des salariés d'Atipic Emplois nouvelle génération dont certains se sont engagés dans le conseil citoyen du contrat de ville.</p>
Difficultés rencontrées	<p>Lors de la mise en place de l'EBE il a fallu se faire connaître pour développer les partenariats nécessaires à la mise en place de projets sur le territoire mais aussi lever certaines méfiances quant à de possibles activités concurrentielles.</p> <p>Il est toujours difficile aujourd'hui de réussir à convaincre les jeunes de participer au dispositif. Un travail avec la Mission locale ou encore l'Ecole de la deuxième chance est un enjeu pour lever cette difficulté.</p>
Perspectives envisagées (l' « après-action »)	<p>2017-2021 constitue une première étape du projet qui vise l'expérimentation sur 10 premiers territoires qui ont pour mission de préparer le nouveau mode de financement de l'emploi.</p> <p>Dès 2017, ce sont 30 ou 40 territoires qui vont être mobilisés pour arriver à une centaine de territoires d'expérimentation.</p> <p>La 3^{ème} étape envisagée est que les 100 territoires apportent une expérience suffisante pour qu'un cahier des charges complet permette de promulguer une loi donnant un « droit d'option » à tout territoire qui serait en mesure de respecter ce cahier des charges.</p>
Intérêt / Enseignement de l'action	<p>Enjeu du développement du partenariat local</p>
Docs/liens/Site Internet associés à l'action	<p>Présentation du dispositif sur le site de la ville de Colombelles</p> <p>Présentation de l'entreprise ATIPIC sur France 3 Normandie</p> <p>Reportage en 3 parties sur l'expérimentation Zéro chômeurs de longue durée à Colombelle sur France 3 Normandie</p> <p>Site Internet consacré au dispositif Zéro chômeur de longue durée</p> <p>Manuel de l'expérimentation du dispositif</p> <p>Ecouter l'émission de Radio tou'Caen consacrée au dispositif sur Colombelles</p>
Auteur de la fiche	<p>Julie Molette</p>
Date de mise à jour	<p>23-02-2018</p>