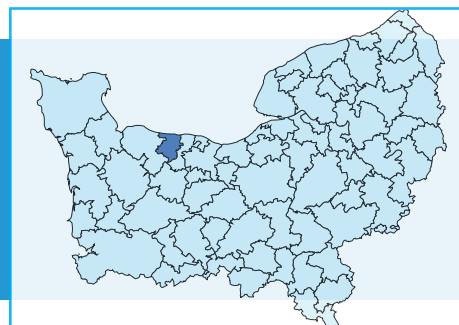


Données santé environnement par Établissements public de coopération intercommunale (EPCI)

CONTEXTE

L'ORS-CREAI met à votre disposition une sélection des principaux indicateurs santé environnement à l'échelle EPCI de Normandie. Pour chacun des indicateurs sélectionnés, vous pourrez retrouver la donnée calculée à l'échelle de la Région à des fins de comparaison.

Ainsi près de 40 indicateurs sont à votre disposition.



CHIFFRES CLÉS



Population

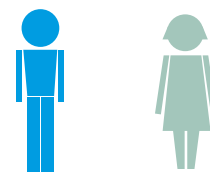
29 715 habitants dans l'EPCI

Densité de population : 149,3 habitants au km²

Population âgée de 75 ans ou plus : 12,4 %

Source : Insee RP2019

Espérance de vie



77,9 ans

85,7 ans

Sources : Inserm CépiDC, Insee 2011-2017

Pour en savoir plus : [consulter les données socio-démographiques, sanitaires et d'offre de soins pour l'EPCI](#)

DÉMARCHES DE CONTRACTUALISATION ET DISPOSITIFS RÉGLEMENTAIRES

DÉMARCHES DE CONTRACTUALISATION ET DISPOSITIFS RÉGLEMENTAIRES

Démarches de contractualisation à l'échelle des EPCI

| | | | |
|---|--|--------------|------|
| Contrat local de santé (CLS) | / | Source ARS | 2022 |
| Projet alimentaire territorial (PAT) | / | Source DRAAF | |
| Opération programmée d'amélioration de l'habitat (OPAH) | 2 (OPAH RU BAYEUX PORT EN BESSIN HUPPAIN + OPAH BAYEUX INTERCOM) | Source DREAL | |
| Nouveau programme national de renouvellement urbain (NPNRU) QIR : quartier d'intérêt régional QIN : quartier d'intérêt national | / | Source DREAL | |

Dispositifs réglementaires à l'échelle des EPCI

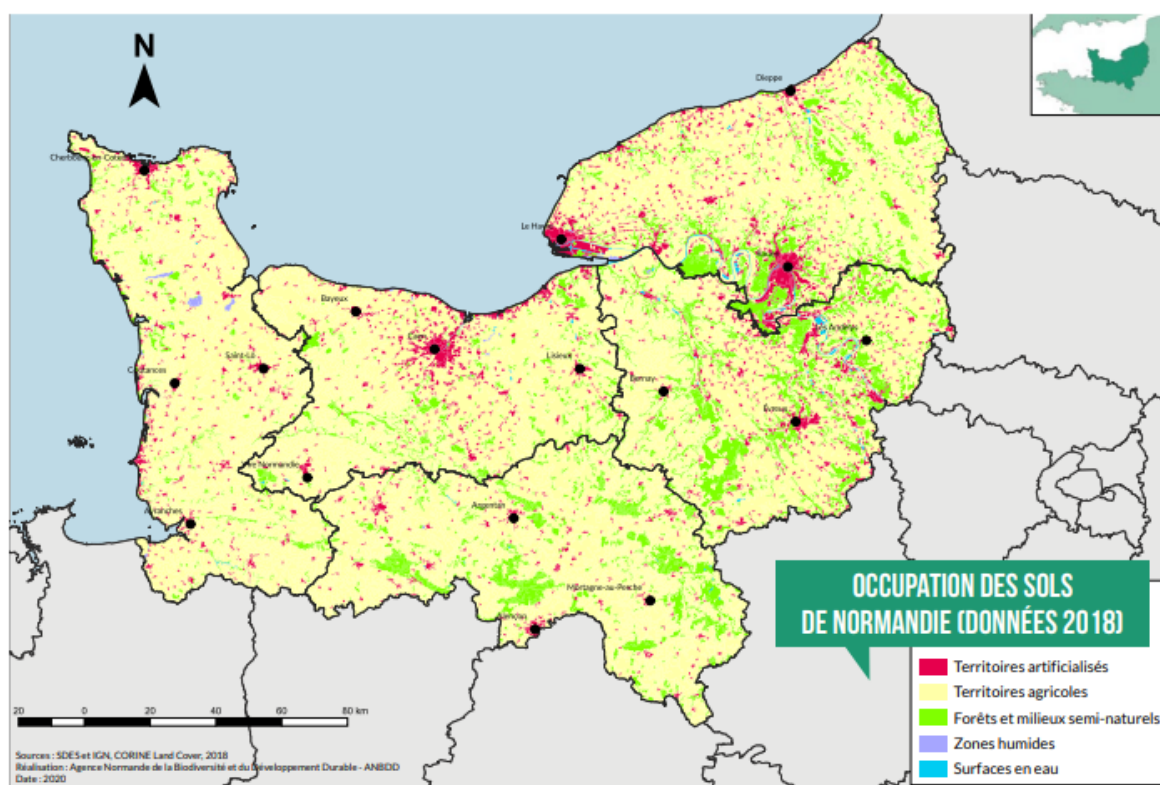
| | | | |
|--|---|---------------------------|------|
| Plan Climat Air-Énergie Territorial (PCAET) | 1 PCAET (Syndicat mixte Bessin urbanisme) | Source DREAL | 2022 |
| Plan de protection de l'atmosphère (PPA) | / | Source DREAL | |
| Plan d'exposition au bruit (PEB) ou Cartes stratégiques du bruit | CSB du Calvados de troisième échéance | Source DREAL / Préfecture | |

CADRE DE VIE

CADRE DE VIE

| Libellé | Echelons géographiques | | | Sources | Année |
|---|--|-------------|-----------|---------|-------|
| | EPCI | Département | Région | | |
| <i>Démographie</i> | | | | | |
| Nombre d'habitants | 29 715 | 694 905 | 3 325 032 | Insee | 2019 |
| Densité de population (hab/km ²) | 149,3 | 125,6 | 111,2 | Insee | 2019 |
| <i>Urbanisation</i> | | | | | |
| Part de la population vivant dans une commune n'appartenant pas à une unité urbaine - % | 40,5 | 30,9 | 35,3 | Insee | 2018 |
| <i>Transports</i> | | | | | |
| Proportion de déplacement domicile/travail en voiture - % | 79,3 | 81,7 | 81,4 | Insee | 2018 |
| Proportion de déplacement domicile/travail en transports en commun - % | 3,1 | 5,5 | 6,6 | Insee | 2018 |
| Proportion de déplacement domicile/travail en vélo - % | 2,2 | 2,1 | 1,5 | Insee | 2018 |
| Proportion de déplacement domicile/travail en marche à pieds - % | 9,2 | 5,8 | 5,8 | Insee | 2018 |
| <i>Habitat</i> | | | | | |
| Proportion des bâtiments ayant été construits avant 1946 - % | 27,4 | 21,9 | 26,1 | Insee | 2018 |
| Proportion de résidences principales sur-occupées - % | 5,6 | 7,5 | 6,0 | Insee | 2018 |
| Niveau de potentiel d'émission radon du sol des communes | Lien vers le fichier recensant la catégorie ainsi que la cartographie de potentiel radon par commune : http://orscreainormandie.org/wp-content/uploads/2022/10/PotentielRadon_Commune.xlsx | | | IRSN | 2020 |
| <i>Littoral et zones de baignades en eau douce</i> | | | | | |
| Nombre de zones de baignades en mer et en eau douce | Pour accéder aux résultats détaillés de la qualité des eaux de baignade : https://www.normandie.ars.sante.fr/les-bilans | 38 | 160 | ARS | 2021 |
| Part des eaux de baignades en mer de qualité excellente ou bonne - % | | 83,8 | 93,3 | ARS | 2021 |
| Nombre de sites de pêche à pied de loisirs surveillés | | 7 | 30 | ARS | 2021 |

Répartition de l'usage des sols



L'Agence Normande de la Biodiversité et du Développement Durable (ANBDD) met à votre disposition les indicateurs de la biodiversité des EPCI normands. Vous pouvez les retourner à l'adresse suivant : <https://www.anbdd.fr/lanbdd-lancez-les-indicateurs-de-la-biodiversite-des-epci-normands/>

Sources : SDES et IGN, CORINE Land Cover 2018
Exploitation : ANBDD

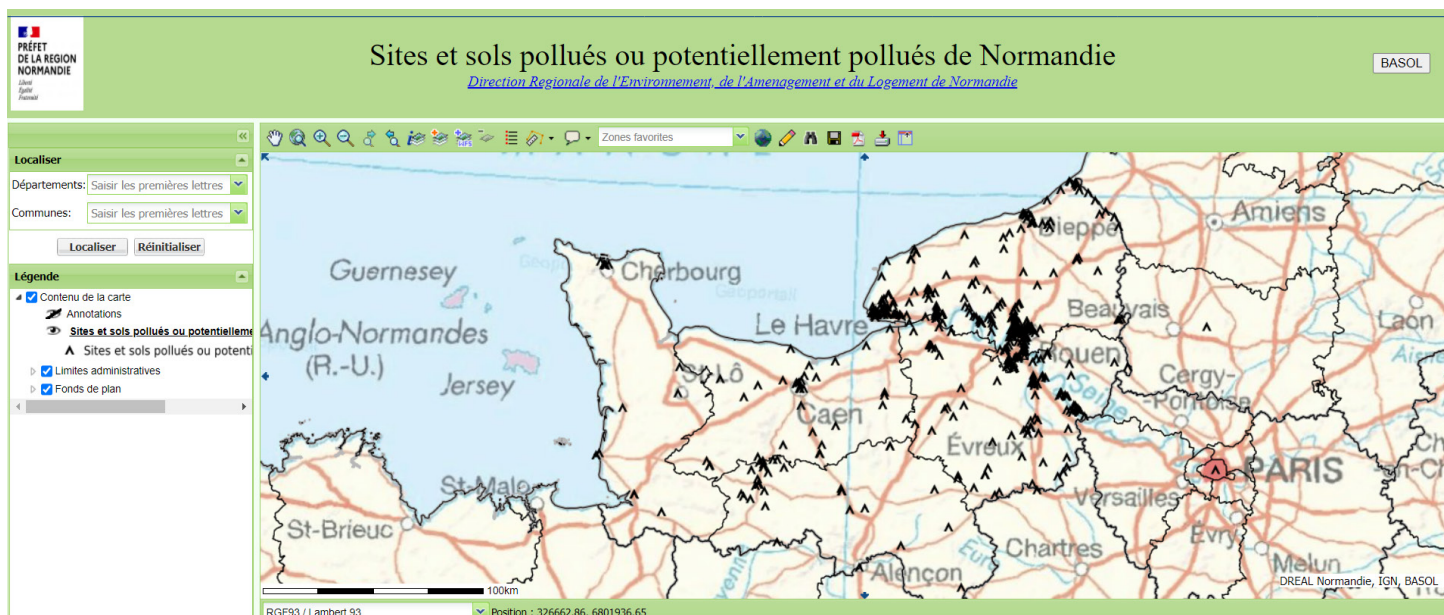
CONTEXTE ENVIRONNEMENTAL ET ACTIVITÉS

CONTEXTE ENVIRONNEMENTAL ET ACTIVITÉS

| Libellé | Echelons géographiques | | | Sources | Année |
|--|------------------------|-------------|--------|---|-----------|
| | EPCI | Département | Région | | |
| Activités agricoles | | | | | |
| Part de surfaces agricoles utilisées (SAU) - % | 72,5 | 67,4 | 65,3 | DRAAF | 2020 |
| Evolution de la surface agricole utilisée - % | -2,7 | -1,9 | -1,4 | DRAAF | 2010-2020 |
| Part de surfaces biologiques et en conversion dans la SAU - % | 5,5 | 9,4 | 6,8 | Agence Bio | 2021 |
| Evolution des surfaces biologiques et en conversion - % | 15,9 | 7,5 | 7,7 | Agence Bio | 2020-2021 |
| Activités industrielles | | | | | |
| Nombre d'Installations Classées pour la Protection de l'Environnement (ICPE) | 13 | 290 | 1 784 | Ministère de la transition écologique et solidaire – GéoRisques – Base des installations classées | 2021 |
| Densité d'Installations Classées pour la Protection de l'Environnement (ICPE) - nb/100 km ² | 0,1 | 5,2 | 6,0 | | 2021 |
| Risques naturels et technologiques | | | | | |
| Part de la population exposée à un risque naturel Inondation - % | 48,2 | 64,9 | 81,3 | Ministère de la transition écologique et solidaire – GéoRisques – Base GASPARE | 2021 |
| Part de la population exposée à un risque naturel Mouvement de terrain - % | 15,1 | 61,5 | 84,8 | | 2021 |
| Part de la population exposée à un risque naturel Phénomènes météorologiques - % | 100,0 | 100,0 | 30,4 | | 2021 |
| Part de la population exposée à un risque technologique Transport de matières dangereuses - % | 50,9 | 45,8 | 68,1 | | 2021 |
| Part de la population exposée à un risque technologique Industriel - % | Nc | 29,8 | 31,7 | | 2021 |
| Part de la population exposée à un risque technologique Nucléaire - % | Nc | Nc | 5,2 | | 2021 |
| Part de logements concernés par un plan de protection des risques technologiques (PPRT) - % | Nc | 4,4 | 17,6 | | 2021 |
| Sites et sols pollués | | | | | |

Retrouvez les cartes interactives des sites et sols pollués ou potentiellement pollué de Normandie sur le site Internet de Direction régionale de l'environnement, de l'aménagement et du logement de Normandie (DREAL) :

https://carmen.developpement-durable.gouv.fr/8/pollution_sol.map



* Nc : non communicable

MILIEUX D'EXPOSITION

MILIEUX D'EXPOSITION

| Libellé | Echelons géographiques | | | Sources | Année |
|---|---|-------------|--------|---------|-------|
| | EPCI | Département | Région | | |
| <i>Eau</i> | | | | | |
| Part de la population alimentée par une eau de très bonne qualité bactériologique - % | Lien vers les cartographies communales : | 99,0 | 98,0 | ARS | 2020 |
| Part de la population alimentée par une eau de bonne qualité bactériologique - % | QualBactério-Normandie_2020.pdf | 0,6 | 1,6 | ARS | 2020 |
| Part de la population alimentée par une eau de concentration moyenne en nitrites conforme à la réglementation en vigueur (< 50 milligrammes) - % | Nitrates-Normandie_2020.pdf | 100,0 | 100,0 | ARS | 2020 |
| Part de la population alimentée par une eau conforme aux limites de qualité pour les pesticides et métabolites - % | Pesticides-Normandie_2020.pdf | 95,4 | 93,7 | ARS | 2020 |
| <i>Air</i> | | | | | |
| Au moins une commune de l'EPCI ayant un dépassement des seuils OMS recommandés pour NO2, O3, PM2,5 et PM10 - oui/non | NO2 : non, O3 : oui, PM2,5 : oui, PM10 : non | | | ATMO | 2021 |

ARS : Rubrique Eau
<https://www.normandie.ars.sante.fr/eau-potable>

Pour plus d'informations : [Accéder au site Internet d'Atmo Normandie](#)
[Accéder au bilan annuel 2021](#)



MALADIES EN LIEN AVEC L'ENVIRONNEMENT

MALADIES EN LIEN AVEC L'ENVIRONNEMENT

| Libellé | Echelons géographiques | | | Sources | Année |
|---|------------------------|-------------|--------|-----------------------|-------|
| | EPCI | Département | Région | | |
| <i>Allergies</i> | | | | | |
| Taux standardisé de patients sous traitements antihistaminiques à usage systémique (p. 1 000 hab) | 62,0 | 60,3 | 64,7 | SNDS/DCIRS | 2019 |
| Taux standardisé de patients sous traitements pour syndromes obstructifs des voies aériennes (p. 1 000 hab) | 62,3 | 62,7 | 67,2 | SNDS/DCIRS | 2019 |
| <i>Saturnisme</i> | | | | | |
| Nombre de cas incidents de saturnisme infantile par département | | | 9 | Santé publique France | 2019 |
| Taux de primo dépistage supérieures à 50 µg/l - % | | | 13,6 | | 2019 |
| Taux de primo dépistage moyen annuel pour 100 000 habitants de 0 à 17 ans (pour 100 000 hab de 0 à 17 ans) | | | 9,2 | | 2019 |
| <i>Légionellose</i> | | | | | |
| Nombre de cas de légionellose | | | 75 | Santé publique France | 2018 |
| Taux de notification (pour 100 000 hab) | | | 2,25 | | 2018 |

Ressources complémentaires : [Réaliser un diagnostic local en santé environnement](#)

Pour en savoir plus sur les démarches Santé environnement en Normandie :

[Site Internet du PRSE 3](#)

[Un territoire durable, une bonne santé - Les élus, chefs d'orchestre de l'action locale](#)

[Espace ressources santé & développement durable de l'ANBDD](#)

Association ORS-CREAI Normandie
 Espace Robert Schuman
 3 Place de l'Europe
 14 200 Hérouville-Saint-Clair
 Téléphone : 02 31 75 15 20
 Site Internet : www.orscreainormandie.org
 Pour en savoir plus : contact@orscreainormandie.org

Directeur de publication :
 Pierre-Jean LANCERY, ORS-CREAI Normandie

Réalisation
 Nathalie LUCAS, ARS Normandie
 Marie-Pierre TARDIEU, Région Normandie
 Elodie BROUDIN, Gautier DELAHAYE, Noémie LEVEQUE-MORLAIS
 et Annabelle YON, ORS-CREAI Normandie