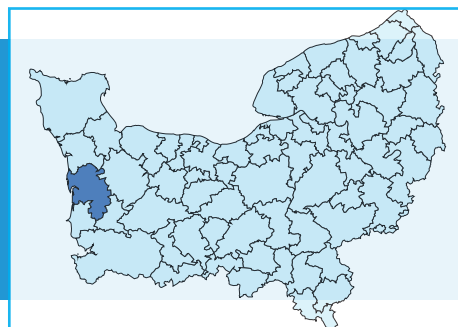


Données santé environnement par Établissements public de coopération intercommunale (EPCI)

CONTEXTE

L'ORS-CREAI met à votre disposition une sélection des principaux indicateurs santé environnement à l'échelle EPCI de Normandie. Pour chacun des indicateurs sélectionnés, vous pourrez retrouver la donnée calculée à l'échelle de la Région à des fins de comparaison. Ainsi près de 40 indicateurs sont à votre disposition.



CHIFFRES CLÉS

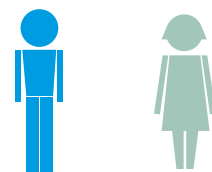


Population

47 784 habitants dans l'EPCI
Densité de population : 74,3 habitants au km²
Population âgée de 75 ans ou plus : 13,2 %

Source : Insee RP2019

Espérance de vie



77,9 ans 85,6 ans

Sources : Inserm CépiDC, Insee 2011-2017

Pour en savoir plus : [consulter les données socio-démographiques, sanitaires et d'offre de soins pour l'EPCI](#)

DÉMARCHES DE CONTRACTUALISATION ET DISPOSITIFS RÉGLEMENTAIRES

DÉMARCHES DE CONTRACTUALISATION ET DISPOSITIFS RÉGLEMENTAIRES

Démarches de contractualisation à l'échelle des EPCI

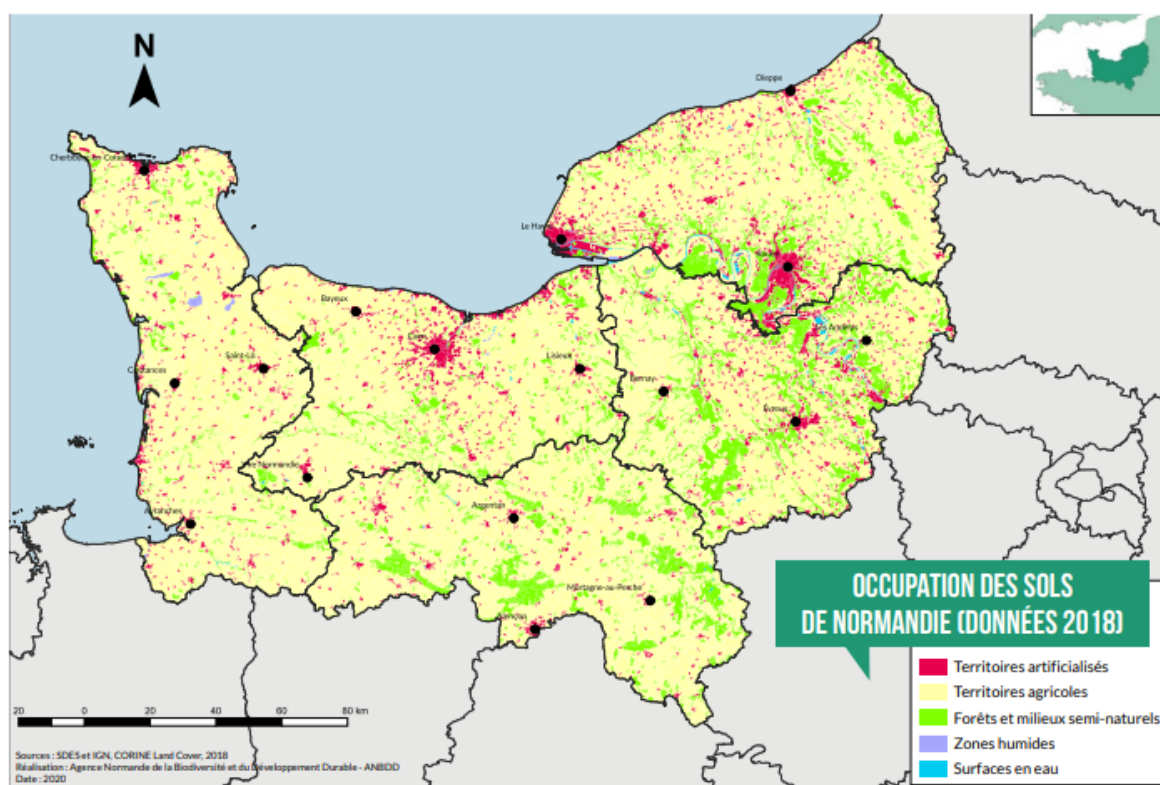
Démarches de contractualisation à l'échelle des EPCI			
Contrat local de santé (CLS)	/	Source ARS	2022
Projet alimentaire territorial (PAT)	PAT Communauté de communes Coutances Mer et Bocage	Source DRAAF	
Opération programmée d'amélioration de l'habitat (OPAH)	/	Source DREAL	
Nouveau programme national de renouvellement urbain (NPNRU) QIR : quartier d'intérêt régional QIN : quartier d'intérêt national	/	Source DREAL	

Dispositifs réglementaires à l'échelle des EPCI

Dispositifs réglementaires à l'échelle des EPCI			
Plan Climat Air-Énergie Territorial (PCAET)	En élaboration	Source DREAL	2022
Plan de protection de l'atmosphère (PPA)	/	Source DREAL	
Plan d'exposition au bruit (PEB) ou Cartes stratégiques du bruit	CSB de la Manche de troisième échéance	Source DREAL / Préfecture	

CADRE DE VIE
CADRE DE VIE

Libellé	Echelons géographiques			Sources	Année
	EPCI	Département	Région		
Démographie					
Nombre d'habitants	47 784	495 045	3 325 032	Insee	2019
Densité de population (hab/km ²)	74,3	83,2	111,2	Insee	2019
Urbanisation					
Part de la population vivant dans une commune n'appartenant pas à une unité urbaine - %	61,3	48,0	35,3	Insee	2018
Transports					
Proportion de déplacement domicile/travail en voiture - %	84,9	84,8	81,4	Insee	2018
Proportion de déplacement domicile/travail en transports en commun - %	1,7	2,7	6,6	Insee	2018
Proportion de déplacement domicile/travail en vélo - %	0,8	1,5	1,5	Insee	2018
Proportion de déplacement domicile/travail en marche à pieds - %	5,1	5,4	5,8	Insee	2018
Habitat					
Proportion des bâtiments ayant été construits avant 1946 - %	35,7	30,1	26,1	Insee	2018
Proportion de résidences principales sur-occupées - %	2,2	3,0	6,0	Insee	2018
Niveau de potentiel d'émission radon du sol des communes	Lien vers le fichier recensant la catégorie ainsi que la cartographie de potentiel radon par commune : http://orscreainormandie.org/wp-content/uploads/2022/10/PotentielRadon_Commune.xlsx			IRSN	2020
Littoral et zones de baignades en eau douce					
Nombre de zones de baignades en mer et en eau douce	Pour accéder aux résultats détaillés de la qualité des eaux de baignade : https://www.normandie.ars.sante.fr/les-bilans	89	160	ARS	2021
Part des eaux de baignades en mer de qualité excellente ou bonne - %		95,5	93,3	ARS	2021
Nombre de sites de pêche à pied de loisirs surveillés		18	30	ARS	2021

Répartition de l'usage des sols


L'Agence Normande de la Biodiversité et du Développement Durable (ANBDD) met à votre disposition les indicateurs de la biodiversité des EPCI normands. Vous pouvez les retourner à l'adresse suivant : <https://www.anbdd.fr/lanbdd-lancez-les-indicateurs-de-la-biodiversite-des-epci-normands/>

Sources : SDES et IGN, CORINE Land Cover 2018
Exploitation : ANBDD

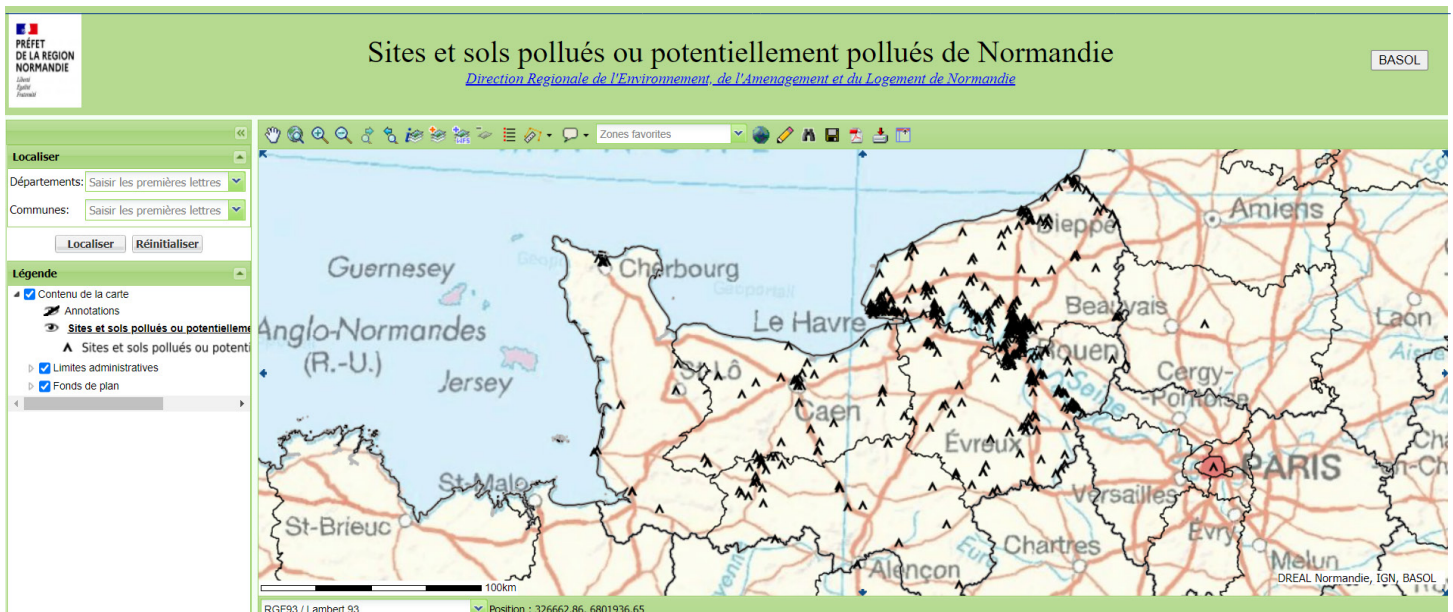
CONTEXTE ENVIRONNEMENTAL ET ACTIVITÉS

CONTEXTE ENVIRONNEMENTAL ET ACTIVITÉS

Libellé	Echelons géographiques			Sources	Année
	EPCI	Département	Région		
Activités agricoles					
Part de surfaces agricoles utilisées (SAU) - %	71,9	70,7	65,3	DRAAF	2020
Evolution de la surface agricole utilisée - %	-2,3	-1,6	-1,4	DRAAF	2010-2020
Part de surfaces biologiques et en conversion dans la SAU - %	14,2	9,1	6,8	Agence Bio	2021
Evolution des surfaces biologiques et en conversion - %	21,1	9,0	7,7	Agence Bio	2020-2021
Activités industrielles					
Nombre d'Installations Classées pour la Protection de l'Environnement (ICPE)	23	278	1 784	Ministère de la transition écologique et solidaire – GéoRisques – Base des installations classées	2021
Densité d'Installations Classées pour la Protection de l'Environnement (ICPE) - nb/100 km ²	0,0	4,7	6,0		2021
Risques naturels et technologiques					
Part de la population exposée à un risque naturel Inondation - %	100,0	100,0	81,3	Ministère de la transition écologique et solidaire – GéoRisques – Base GASPAP	2021
Part de la population exposée à un risque naturel Mouvement de terrain - %	100,0	100,0	84,8		2021
Part de la population exposée à un risque naturel Phénomènes météorologiques - %	8,9	7,3	30,4		2021
Part de la population exposée à un risque technologique Transport de matières dangereuses - %	34,5	54,2	68,1		2021
Part de la population exposée à un risque technologique Industriel - %	Nc	1,1	31,7		2021
Part de la population exposée à un risque technologique Nucléaire - %	Nc	21,1	5,2		2021
Part de logements concernés par un plan de protection des risques technologiques (PPRT) - %	Nc	0,2	17,6		2021
Sites et sols pollués					

Retrouvez les cartes interactives des sites et sols pollués ou potentiellement pollué de Normandie sur le site Internet de Direction régionale de l'environnement, de l'aménagement et du logement de Normandie (DREAL) :

https://carmen.developpement-durable.gouv.fr/8/pollution_sol.map



* Nc : non communicable

MILIEUX D'EXPOSITION

MILIEUX D'EXPOSITION

Libellé	Echelons géographiques			Sources	Année
	EPCI	Département	Région		
<i>Eau</i>					
Part de la population alimentée par une eau de très bonne qualité bactériologique - %	Lien vers les cartographies communales :	95,3	98,0	ARS	2020
Part de la population alimentée par une eau de bonne qualité bactériologique - %	QualBactério-Normandie_2020.pdf	4,7	1,6	ARS	2020
Part de la population alimentée par une eau de concentration moyenne en nitrates conforme à la réglementation en vigueur (< 50 milligrammes) - %	Nitrates-Normandie_2020.pdf	100,0	100,0	ARS	2020
Part de la population alimentée par une eau conforme aux limites de qualité pour les pesticides et métabolites - %	Pesticides-Normandie_2020.pdf	100	93,7	ARS	2020
<i>Air</i>					
Au moins une commune de l'EPCI ayant un dépassement des seuils OMS recommandés pour NO2, O3, PM2,5 et PM10 - oui/non	NO2 : non, O3 : oui, PM2,5 : oui, PM10 : oui			ATMO	2021

ARS : Rubrique Eau
<https://www.normandie.ars.sante.fr/eau-potable>

Pour plus d'informations : [Accéder au site Internet d'Atmo Normandie](#)
[Accéder au bilan annuel 2021](#)



MALADIES EN LIEN AVEC L'ENVIRONNEMENT

MALADIES EN LIEN AVEC L'ENVIRONNEMENT

Libellé	Echelons géographiques			Sources	Année
	EPCI	Département	Région		
<i>Allergies</i>					
Taux standardisé de patients sous traitements antihistaminiques à usage systémique (p. 1 000 hab)	61,7	54,1	64,7	SNDS/DCIRS	2019
Taux standardisé de patients sous traitements pour syndromes obstructifs des voies aériennes (p. 1 000 hab)	65,0	62,4	67,2	SNDS/DCIRS	2019
<i>Saturnisme</i>					
Nombre de cas incidents de saturnisme infantile par département			9	Santé publique France	2019
Taux de primo dépistage supérieures à 50 µg/l - %			13,6		2019
Taux de primo dépistage moyen annuel pour 100 000 habitants de 0 à 17 ans (pour 100 000 hab de 0 à 17 ans)			9,2		2019
<i>Légionellose</i>					
Nombre de cas de légionellose			75	Santé publique France	2018
Taux de notification (pour 100 000 hab)			2,25		2018

Ressources complémentaires : [Réaliser un diagnostic local en santé environnement](#)

Pour en savoir plus sur les démarches Santé environnement en Normandie :

[Site Internet du PRSE 3](#)

[Un territoire durable, une bonne santé - Les élus, chefs d'orchestre de l'action locale](#)

[Espace ressources santé & développement durable de l'ANBDD](#)

Association ORS-CREAI Normandie
 Espace Robert Schuman
 3 Place de l'Europe
 14 200 Hérouville-Saint-Clair
 Téléphone : 02 31 75 15 20
 Site Internet : www.orscreainormandie.org
 Pour en savoir plus : contact@orscreainormandie.org

Directeur de publication :
 Pierre-Jean LANCRY, ORS-CREAI Normandie

Réalisation
 Nathalie LUCAS, ARS Normandie
 Marie-Pierre TARDIEU, Région Normandie
 Elodie BROUDIN, Gautier DELAHAYE, Noémie LEVEQUE-MORLAIS
 et Annabelle YON, ORS-CREAI Normandie