

**Réduire les inégalités sociales et territoriales de santé :
la plus-value de la coordination locale**

Normandie, 24 janvier 2017

Les plus-values des coordinations locales en santé sur le territoire national

Focus sur les Ateliers santé ville

**Clémentine Motard
Plateforme nationale de ressources ASV**

dispositif démarche
territoire *ASU*
intersectorialité
prévention *ville* *CLS*
coordination
CLSM transférabilité *quartiers*
promotion *santé*
sociales
inégalités



Axes de travail

- > Faciliter l'accès à l'information et mettre en réseau
- > Valoriser la démarche ASV
- > Capitaliser les expériences ASV

ateliers santé ville
PLATEFORME NATIONALE
DE RESSOURCES

Axes de travail

- > Faciliter l'accès à l'information et mettre en réseau
- > Valoriser la démarche ASV
- > Capitaliser les expériences ASV

ateliers santé ville

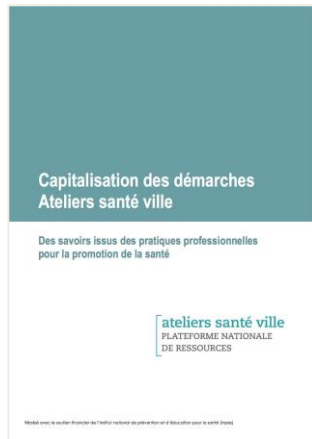
PLATEFORME NATIONALE

DE RESSOURCES

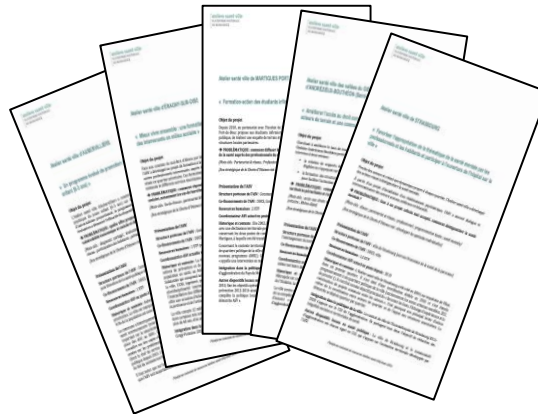
Axes de travail

- > Faciliter l'accès à l'information et mettre en réseau
- > Valoriser la démarche ASV
- > Capitaliser les expériences ASV

Ressources disponibles



Un rapport d'analyse



16 récits d'expériences



Un répertoire Inspir'Actions

ATELIERS SANTÉ VILLE : CARACTÉRISTIQUES ET PLUS-VALUES

LA DÉMARCHE ATELIER SANTÉ VILLE : PROMOTION DE LA SANTÉ DANS LES QUARTIERS PRIORITAIRES

Les caractéristiques structurantes

- ▶ **Une démarche projet**
Réaliser un diagnostic local partagé
Définir, mettre en œuvre et évaluer une programmation locale de santé
- ▶ **Une construction de partenariats et de réseaux**
Mettre en synergie les acteurs publics, associatifs et professionnels
Développer une approche transversale et intersectorielle, par les déterminants de santé
- ▶ **Une recherche de participation des habitants**
Engager une démarche de santé communautaire
- ▶ **Une territorialisation de l'action**
S'inscrire dans une dynamique locale

→ UNE COORDINATION

Les plus-values

pour LES HABITANTS

Comment ?

- > Par des actions directes visant une population
- > Par la participation des habitants au processus de décision
- > Par la coordination des professionnels et le renforcement de leurs compétences

Quels effets ?

- > Des habitants « acteurs » de leur santé
- > Des bénéfices sur l'état de santé

pour LES PROFESSIONNELS

Comment ?

- > Par un travail en réseau
- > Par la mise en place de partenariats
- > Par l'organisation de formations

Quels effets ?

- > Un renforcement des compétences (accompagnement des publics)
- > Des réflexions sur les postures professionnelles
- > Une réactivité face à une nouvelle problématique
- > À terme, des effets pour les habitants et sur les institutions

sur LES POLITIQUES PUBLIQUES ET LES INSTITUTIONS

Comment ?

- > Par la mobilisation des élus et des services municipaux
- > Par l'inscription dans une dynamique locale
- > Par l'interpellation des institutions
- > Par une observation locale et une mission d'alerte

Quels effets ?

- > Une mise en synergie des politiques de santé
- > Une mobilisation du droit commun

→ RÉDUCTION DES INÉGALITÉS SOCIALES ET TERRITORIALES DE SANTÉ

Axes stratégiques en promotion de la santé (Charte d'Ottawa, 1986)

1. Développer des politiques publiques favorables à la santé.
2. Créer des environnements favorables à la santé.
3. Renforcer l'action communautaire.
4. Développer les aptitudes individuelles.
5. Réorienter les services de santé.

POUR LES HABITANTS

> Empowerment et changements des comportements individuels,
via une participation effective et une co-construction des projets

POUR LES HABITANTS

> Empowerment et changements des comportements individuels, via une participation effective et une co-construction des projets

POUR LES PROFESSIONNELS

- > Renforcement des compétences
- > Modification des pratiques
- > Constitution d'un réseau réactif

POUR LES HABITANTS

> Empowerment et changements des comportements individuels, via une participation effective et une co-construction des projets

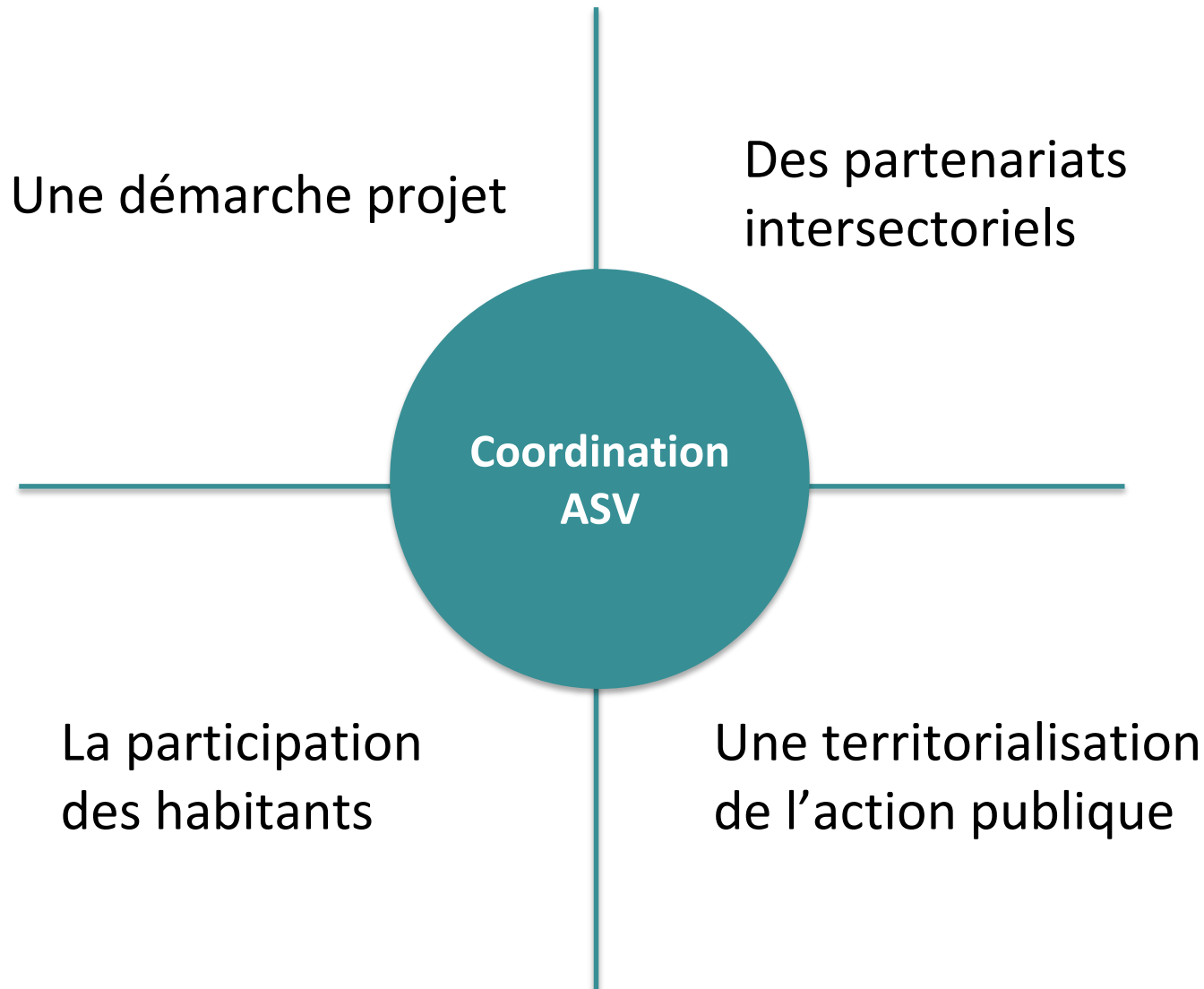
POUR LES PROFESSIONNELS

- > Renforcement des compétences
- > Modification des pratiques
- > Constitution d'un réseau réactif

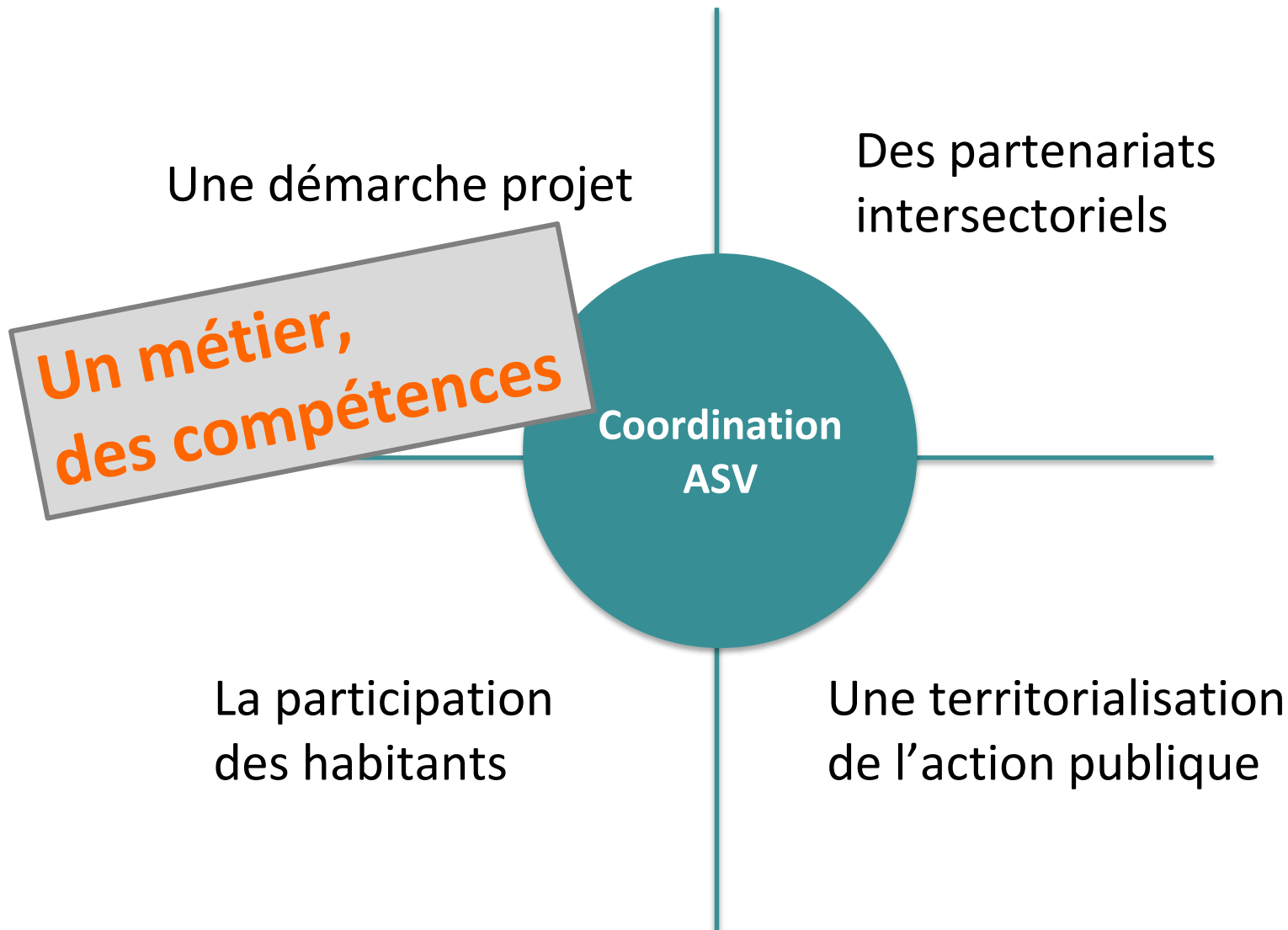
SUR LES POLITIQUES PUBLIQUES

- > Synergie des politiques locales de santé
- > Mobilisation du droit commun

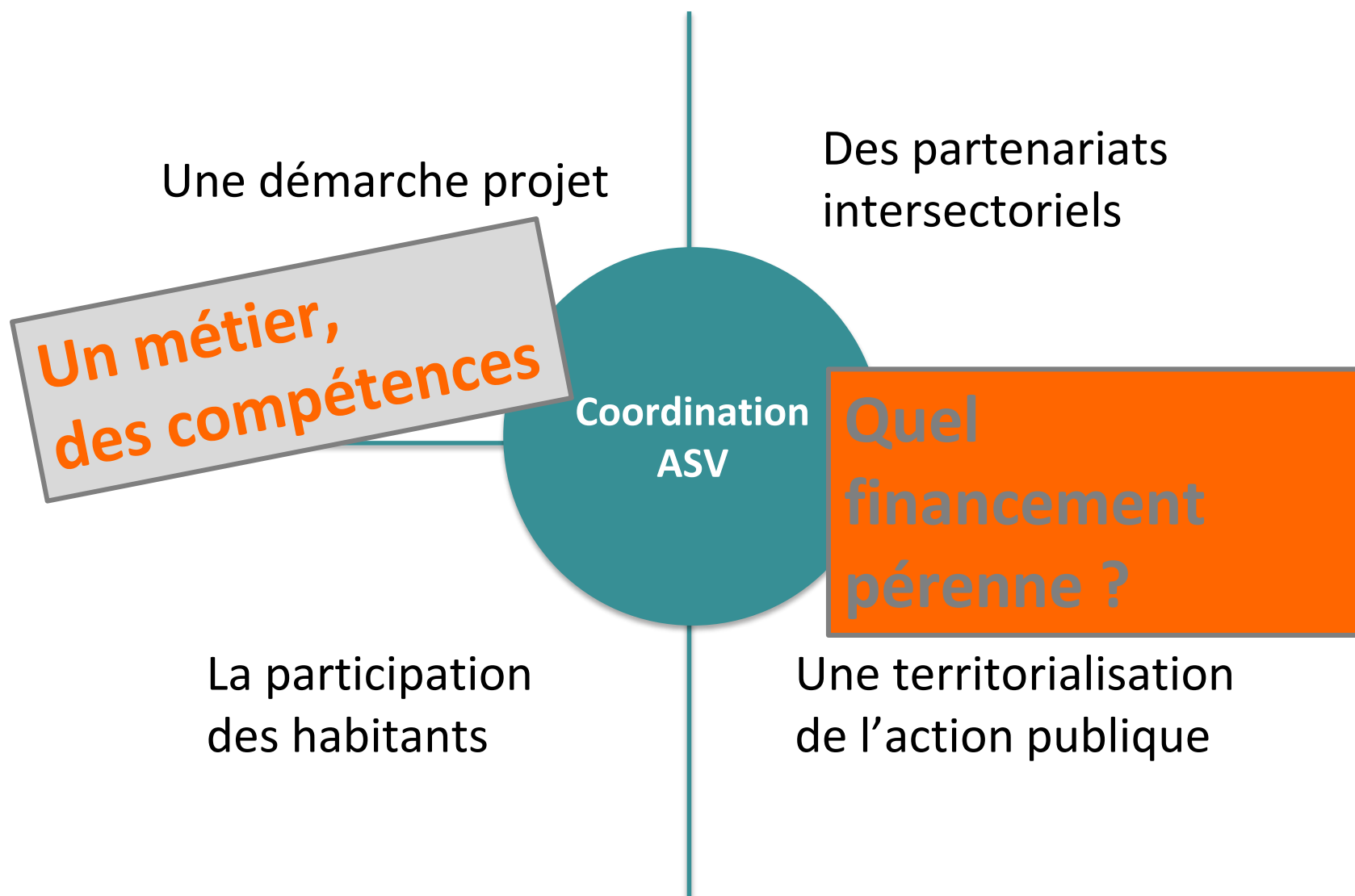
DES BONNES PRATIQUES APPROPRIABLES



DES BONNES PRATIQUES APPROPRIABLES



DES BONNES PRATIQUES APPROPRIABLES



Merci pour votre attention.

A vous la parole !

ateliers santé ville
PLATEFORME NATIONALE
DE RESSOURCES

Nous suivre

www.plateforme-asv.org

Twitter : @PnrASV

Nous contacter

contact@plateforme-asv.org

07 78 13 56 37