



ACCÈS AUX SOINS DES HABITANTS DES QUARTIERS PRIORITAIRES POLITIQUE DE LA VILLE

21 SEPTEMBRE 2023
9H-13H

SALLE DE L'HÉMICYCLE, ROUEN
CONSEIL RÉGIONAL DE NORMANDIE



RÉGION
NORMANDIE

www.normandie.fr



**ORS • CREA
NORMANDIE**

CENTRE RESSOURCES SANTÉ, VULNÉRABILITÉS
& POLITIQUE DE LA VILLE



Ouverture

Rodolphe Thomas

**Vice-président en charge de la politique
de la Ville et de la cohésion sociale,
Conseil Régional de Normandie**



Enjeux de démographie médicale dans les quartiers prioritaires

*Enjeux santé en quartiers
prioritaires politique de la ville*

Annabelle Yon
Directrice-adjointe, ORS-CREAI
Normandie



Enjeux santé en quartiers prioritaires politique de la ville

L'action de la politique de la ville en matière de santé qui s'inscrit dans le cadre de la réduction des inégalités sociales et territoriales de santé

1 des objectifs de la politique de la ville :

**Développer la
prévention, promouvoir
l'éducation à la santé et
favoriser l'accès aux
soins**



Enjeux santé en quartiers prioritaires politique de la ville

**Santé, de
quoi parle-t-
on ?**



**La santé : une ressource pour la vie
quotidienne et une résultante du cadre de vie**

**Des habitants des quartiers prioritaires
politique de la ville confrontés à de
nombreuses difficultés, qui sont autant de
déterminants défavorables à la santé. Des
déterminants qui constituent l'une des
principales causes des inégalités de santé.**

**Les déterminants
de la santé**

**Caractéristiques
individuelles**

Milieus de vie

Systemes

Contexte global



Enjeux santé en quartiers prioritaires politique de la ville

Zoom sur les caractéristiques individuels



- Une population plus jeune
- Une part élevée de familles monoparentales
- Une population de nationalité étrangère plus importante
- Une population vieillissante
- Des emplois peu qualifiés
- Un taux de chômage élevé
- Des conditions de travail plus précaires
- Un taux de pauvreté élevé

5,7 %

de la population normande vit dans un des 62 quartiers prioritaires politique de la ville de la région



Enjeux santé en quartiers prioritaires politique de la ville

**Zoom sur les
caractéristiques
individuels et les
milieux de vie**

- Un cadre de vie jugé plus dégradé
- Une moins bonne perception de l'habiter
- Des logements plus petits et souvent suroccupés
- Une insécurité alimentaire





Enjeux santé en quartiers prioritaires politique de la ville

Les habitants des QPV et leur santé



- Une moins bonne perception de leur santé
- Une plus faible espérance de vie avec un risque de décès avant 75 ans **2 fois supérieur**
- Des activités quotidiennes limitées en raison d'un problème de santé
- Une prévalence de maladies ou de problèmes de santé chroniques plus élevée
- Une part importante d'habitants en surpoids
- Une souffrance et des troubles psychiques plus élevés



Enjeux santé en quartiers prioritaires politique de la ville

Les habitants des QPV et leur santé



Quelques chiffres en Normandie

- Une espérance de vie à la naissance parmi les plus faibles de Métropole
Hommes : **78,2 ans** vs 79,4 en France métropolitaine
Femmes : **84,6 ans** vs 85,5 ans en France métropolitaine
- Cancers et maladies de l'appareil circulatoire, principales causes de décès en région comme en France métropolitaine
- Une surmortalité toutes causes et tous âges par rapport à la France métropolitaine

+ 9%

chez les hommes

+ 3%

chez les femmes



Enjeux santé en quartiers prioritaires politique de la ville

Les habitants des QPV et leur santé

Zoom sur la Normandie

→ Une surmortalité prématurée par rapport à la France métropolitaine

+ 18 %

chez les hommes

+ 10 %

chez les femmes

Sources : Inserm, CepiDC, Insee –
Exploitation : ORS-CREAI Normandie

→ Une prévalence des pathologies plus fréquentes parmi les population les plus défavorisées

Taux de pathologies selon l'indice de défavorisation sociale en 2020

	EDI : 1	EDI : 5
Diabète	5,0 %	6,8 %
Pathologies cardio-neurovasculaires	7,5 %	9,1 %
Pathologies respiratoires	5,5 %	6,8 %





Enjeux santé en quartiers prioritaires politique de la ville

Zoom sur le système de santé



- Moins de professionnels de santé (généralistes et spécialistes)
- Une offre moindre d'infrastructure de santé (Maison de Santé Pluridisciplinaires, Centre de Santé)
- Un renoncement aux soins plus fréquents
- Une moindre couverture santé



Enjeux santé en quartiers prioritaires politique de la ville

Zoom sur le système de santé

Zoom sur la Normandie

- De faibles densités avec un fort déficit de professionnels en médecine de ville (médecins, dentistes, masseurs-kinésithérapeutes, infirmiers, etc.) : **56%** des habitants se trouvent sur un territoire ciblé prioritaire sur le zonage médecin.
- Un vieillissement des professionnels de santé



47,9 %

des médecins généralistes
normands
ont 55 ans ou plus (48,6 % au
plan national).

*Ce vieillissement est
particulièrement prononcé dans
les départements de l'Orne et de la
Manche.*



Enjeux santé en quartiers prioritaires politique de la ville

Zoom sur le système de santé

Zoom sur la Normandie

- Des disparités territoriales marquées avec des territoires cumulant les difficultés : densité inférieure, part importante de professionnels âgés et difficultés d'attractivité du territoire
- Les médecins généralistes de premier recours en Normandie doivent soigner un peu plus de patients âgés comparativement à la France entière





Enjeux santé en quartiers prioritaires politique de la ville

Zoom sur le système de santé

Zoom sur la Normandie

Evolution du nombre de professionnels de santé en Normandie sur 5 ans, en 2021



-242

médecins généralistes



+ 57

dentistes



+ 798

infirmiers



+ 333

Masseurs-kinésithérapeutes

Nombre de professionnels manquants en Normandie pour présenter une densité similaire au niveau national



235



600



1184



1286

14





Enjeux santé en quartiers prioritaires politique de la ville

Zoom sur le système de santé

Le nombre de professionnels de santé ne suffit pas à mesurer les enjeux de l'offre de soins. D'autres composantes sont aussi à considérer tels que l'activité médicale effective, les délais de rendez vous, les tarifs pratiqués, l'accessibilité physique, la méconnaissance, les pratiques culturelles, etc.



→ **Enjeux d'autant plus prégnants dans les quartiers prioritaires**



Enjeux santé en quartiers prioritaires politique de la ville

Zoom sur le système de santé

Retour sur l'évaluation des contrats de ville en matière d'accès aux soins

→ L'accès aux soins et aux droits, une thématique ciblée comme prioritaire



Accès aux soins et aux droits

→ Délais, rupture des parcours, méconnaissance/besoin accompagnement (orthophonie/CMP, soins psychologiques), dégradation de l'offre médicale et médico-social



Enjeux santé en quartiers prioritaires politique de la ville

Retour sur l'évaluation des contrats de ville en matière d'accès aux soins

→ Les autres thématiques et populations ciblées comme prioritaires



Santé des jeunes

→ Problèmes addictions et santé mentale



Santé mentale (impact ++ Covid)

→ lien social/vivre ensemble



Conduites addictives et écrans



Vieillesse et personnes en situation de handicap

(en fonction des territoires)

→ isolement, perte autonomie, ALD, santé mentale

Certaines EPCI ou communes sont concernées par des QPV aux enjeux très différents (quartiers « jeunes » // quartiers « vieillissants ») ex :

Dieppe, Avranches, ou encore dans l'Orne



Nutrition (alimentation et activités physiques/aide alimentaire) et hygiène de vie (bucco-dentaire, sommeil)

Qualité de vie / cadre de vie



Enjeux santé en quartiers prioritaires politique de la ville

Elargissement des travaux de ce jour sur l'accès aux soins : Les rendez-vous de la santé

- L'ARS, la préfecture en partenariat avec la région, promotion santé Normandie et l'ORS-CREAI Normandie organisent les **Rendez-vous de la santé en QPV** pour travailler à la prise en compte de la santé dans les futurs contrats de ville en fonction des thématiques prioritaires de chaque département (temps de rencontres, espace ressources, et webinaire)



Eure : 29/09/2023

Manche : 11/10/2023

Seine-Maritime : 07/11/2023

Orne : 15/11/2023

Calvados : à définir

**Des travaux qui s'inscrivent dans un contexte de définition du Projet régional de santé 2023-2028
et de mise en œuvre du futur pacte des solidarités**

ORS-CREAI NORMANDIE
CENTRE RESSOURCES SANITÉ, VULNÉRABILITÉ ET POLITIQUE DE LA VILLE

Rechercher sur le site

Votre espace Newsletter

Qui sommes nous? Nos offres de services Nos actualités Contact

WEBINAIRE « TRANSITION ÉCOLOGIQUE ET POLITIQUE DE LA VILLE, ACTIONS ET RESSOURCES »
25 septembre 2023
Pour en savoir plus

Nos offres de services

L'ORS-CREAI Normandie, le centre ressources santé, vulnérabilité et politique de la ville de Normandie développe et partage les connaissances sur les besoins des populations, contribue à la mise en réseau et la coopération des acteurs, fournit appuis et conseils, et soutient la montée en compétences des acteurs.

Études & diagnostics
Travaux d'observation, étude, évaluation et recherche pluridisciplinaire sur la situation sociale et sanitaire de la population et en particulier des personnes en situation de vulnérabilité

Ressources
Accédez aux synthèses, indicateurs en open data, vidéos, infographies... sur des thématiques telles que la santé en quartiers prioritaires, la santé environnement, la politique de la ville...

Conseil technique & appui méthodologique
Appui aux démarches d'évaluation, de construction de projet associatif, d'établissement ou de service, assistance informatique et animation de la réflexion collective

Formations
Actions de formation reposant sur des apports théoriques, méthodologiques et des travaux participatifs, à destination des établissements et services associatifs ou publics, des collectivités locales et des usagers

Accès aux soins des habitants des quartiers prioritaires politique de la ville

21 septembre 2023



Pour en savoir plus

Retrouvez l'ensemble de nos travaux en ligne

orscreainormandie.org



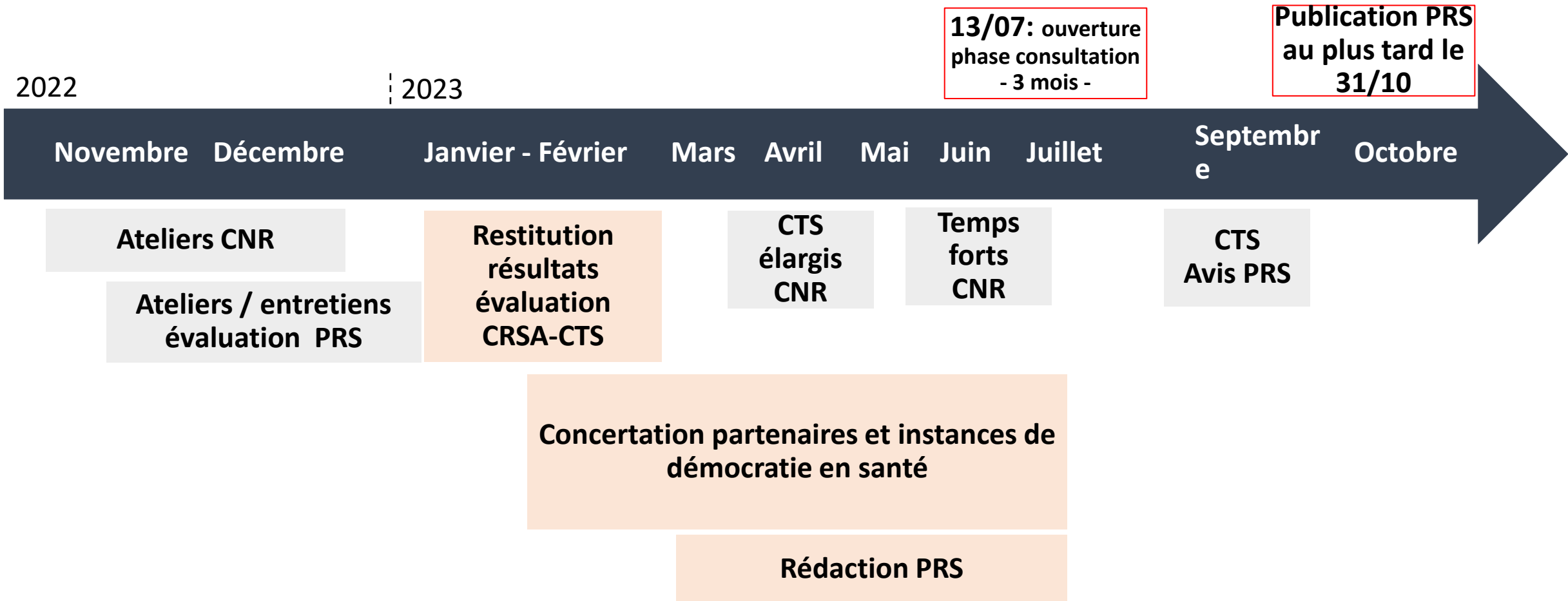


Enjeux de démographie médicale dans les quartiers prioritaires

Politiques menées en Normandie

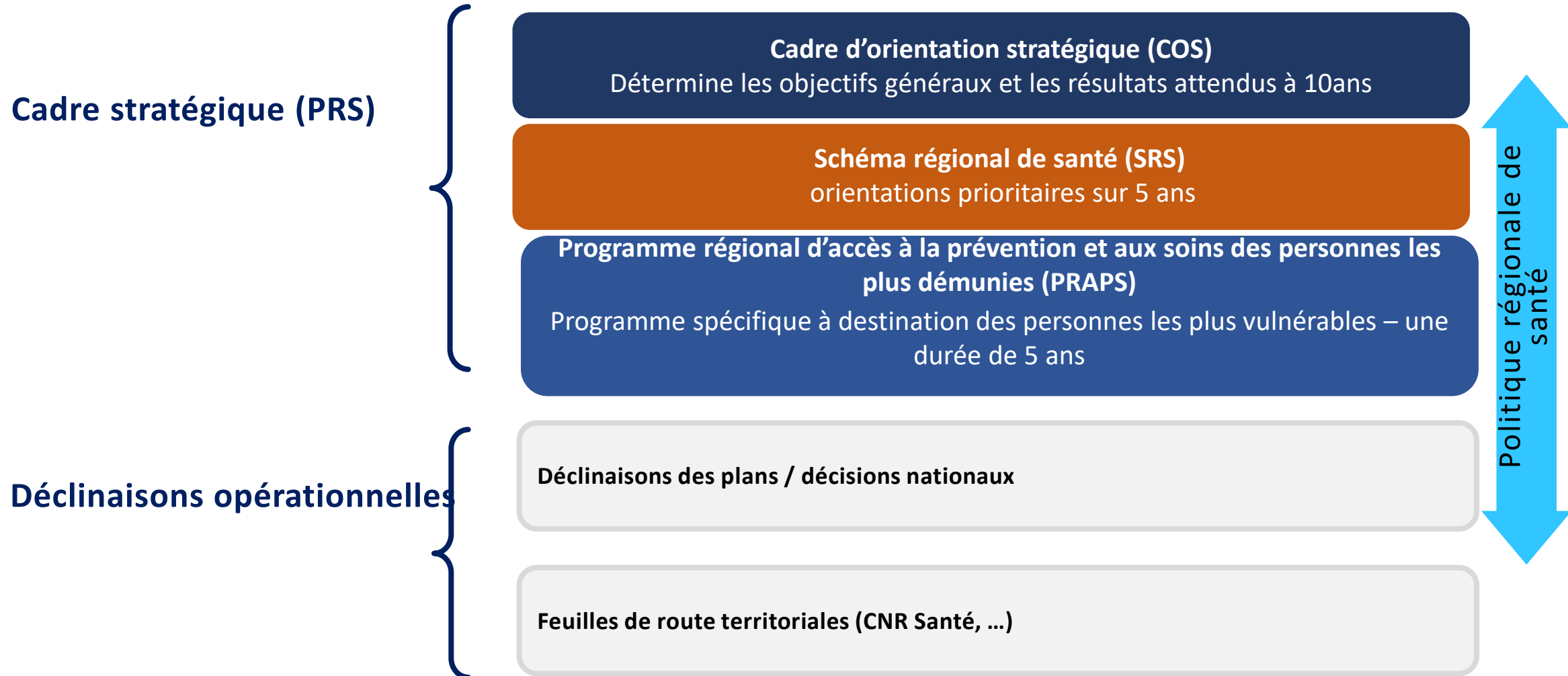
Philippe Romac
Directeur départemental
de la Seine-Maritime
ARS de Normandie

Rappel sur la méthodologie d'évaluation et de réécriture



Le Projet régional de santé : Un cadre d'action

La nature du PRS 2023-2028 résulte de son évaluation



Le Cadre d'Orientation Stratégique - 3 principes d'action

Lien avec la Stratégie nationale de santé 2023 - 2033

Principe 1 : Réduire les inégalités sociales de santé

En agissant sur l'ensemble
des déterminants de
santé
En assumant la
différenciation au
bénéfice des populations
et des territoires les plus
défavorisés

Principe 2 : Adapter notre action aux spécificités des territoires

Méthode CNR

Par la réduction des
inégalités territoriales.
Par la mobilisation de
l'ensemble des acteurs
locaux : les élus, les
professionnels, les usagers,
les citoyens.
Par l'encouragement à la
coordination des acteurs et
relever le défi de l'accès à la
santé de tous.

Principe 3 : Piloter la politique régionale de santé par le service rendu

Une logique de résultats
tournée vers le service
rendu à l'utilisateur en se
donnant les moyens d'en
suivre l'impact.



Traduit en
7 enjeux de
santé

7 enjeux REGIONAUX de santé

Cadre d'orientation
stratégique (COS)

Priorités
populationnelles

- **Enjeu 1** : le vieillissement de la population
- **Enjeu 2** : L'amélioration de l'état de santé des enfants et des jeunes (impact COVID, santé mentale)
- **Enjeu 3** : - L'inclusion des personnes en situation de handicap et la garantie d'accompagnements adaptés aux besoins
- **Enjeu 4** : Prendre soin des professionnels de santé

Priorités de santé
publique

- **Enjeu 5** : Prévention et prise en charge :
Maladies cardiovasculaires
Cancers (*surreprésentation de mauvais pronostic*)
Suicide (*4^{ème} région la plus touchée*)
Obésité
Addictions (*tabac, alcool, substances illicites ...*)
- **Enjeu 6** : Transition écologique

Priorités
organisationnelles

- **Enjeu 7** : Offre de santé et d'accompagnement :
Lien ville-hôpital / hôpital – clinique
Coopérations professionnelles (*délégations de tâches, protocoles de coopération ...*)
Transports (*vers les PS/ES/ESMS et démarches d'aller-vers*)

PRS 2023-2028 : PRAPS - 2 axes

PRAPS*	1 ^{er} AXE	2 ^{ème} AXE
	<p>Faciliter l'accès aux droits et au système de santé pour tous en développant des modalités de prise en charge adaptées aux difficultés des publics spécifiques</p> <ul style="list-style-type: none"><i>cible des modalités transversales d'intervention qu'il convient de développer massivement pour atténuer au maximum les obstacles rencontrés par les personnes concernées (difficultés de compréhension, mobilité, discriminations...)</i>	<p>Adapter et rendre accessible l'offre de soins et d'accompagnement aux publics les plus vulnérables</p> <ul style="list-style-type: none"><i>décrit concrètement les passerelles à consolider et développer pour permettre un retour vers le droit commun</i>

*** Programme régional d'accès à la prévention et aux soins des personnes les plus démunies**

CTS - 20213



Table ronde : Actualités et perspectives des politiques régionales à l'œuvre pour améliorer l'accès aux soins des habitants en quartiers prioritaires

Rodolphe Thomas, Vice-président en charge de la politique de la Ville et de la cohésion sociale, Conseil Régional de Normandie

Aline Jouen, Directrice de l'URML de Normandie

Nathalie Viard, Directrice de la santé publique, ARS de Normandie

Charlène Delhoménié, Coordinatrice du CPTS Elbeuvien

François-Xavier Cousineau, Chef de projet santé Service Egalité - Santé, Métropole Rouen Normandie

Alexandre Lefort, Responsable du département des partenaires et accompagnements, Référent – Accès aux Droits et au Soins, CPAM Rouen-Elbeuf-Dieppe

**Communauté
Professionnelle
Territoriale de
Santé**

**Une
association**

**Des adhérents
et partenaires**

- 1 dispositif National (Loi Macron 2016)
- Soutenu et financé par l'ARS et la CPAM
- Dispositif PAR et POUR les pros de santé, pour favoriser le travail coordonné pour travailler sur la santé d'une POPULATION

- 1 Conseil d'Administration de 18 membres
- 1 Bureau de 6 pros de santé
- 3 salariées

- 170 adhérents
- Pros de santé : Médecins, IDEL, pharmaciens, psy, CHI, kinés, podologues, sage-femme, orthophonistes...
- 37 Communes
- Structures du social et médico-social : CCAS, centres social, CMS...

CPTS
Territoire Elbeuvien



- Accès à un médecin traitant
- Gestion des soins non programmés

Accès aux soins

- Evènements santé
- Interventions écoles et structures
- Parcours Sport Santé

Prévention Santé

- Téléexpertise
- Parcours insuffisance cardiaque
- Parcours IVG

Parcours pluri-professionnel

Crise sanitaire

- Répertoire de lieux mobilisables
- Annuaire commun
- Ecriture d'un protocole

Accompagner les pros de santé

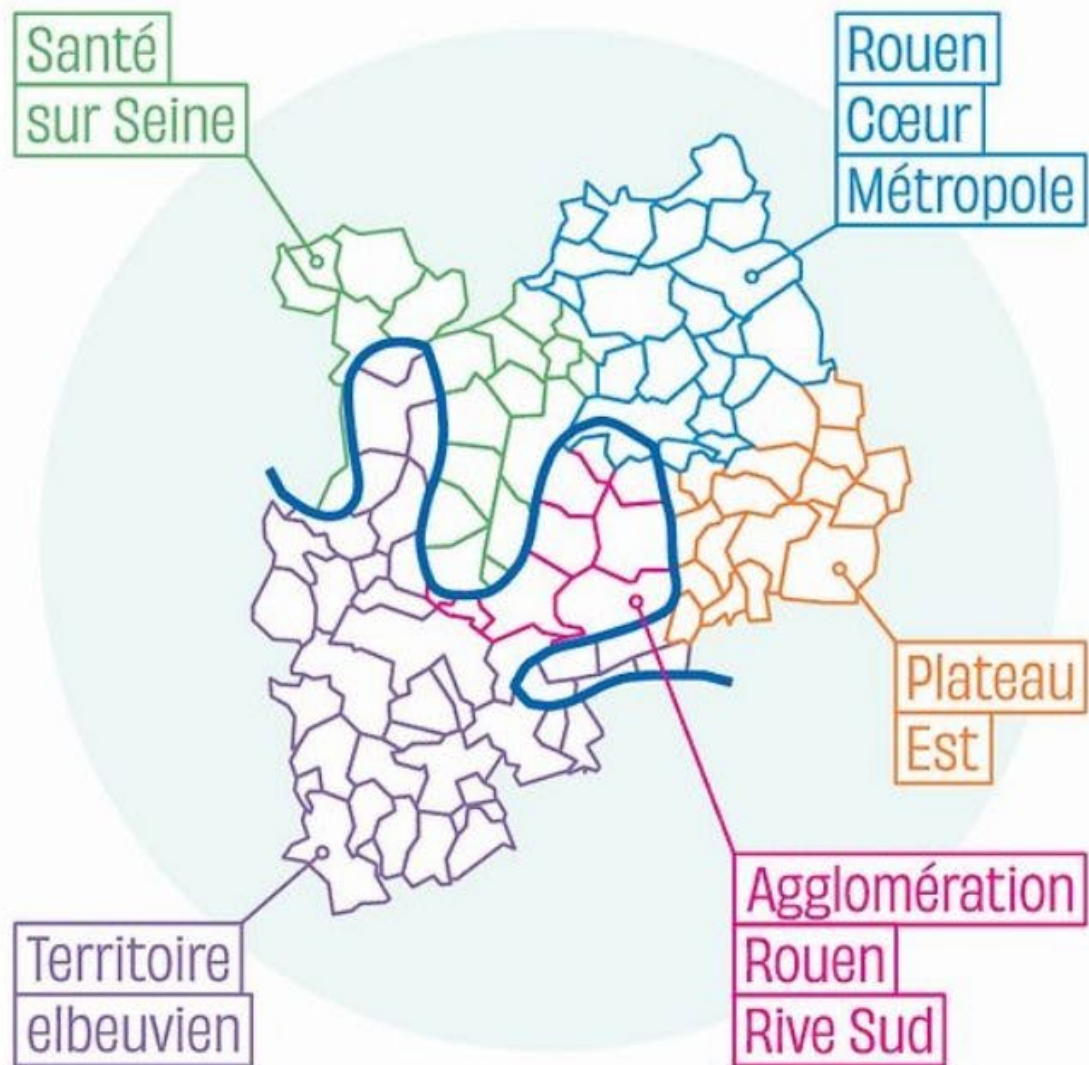
- Actions culturelles et loisirs
- Guichet d'aide à l'installation
- Accueil des internes et stagiaires
- Formations pluriprofessionnelles

Qualité et pertinence des soins

- Conciliation médicamenteuse
- Interconnaissance pros et ressources du territoire
- Aider/promouvoir l'installation d'assistant.e médical.e, d'IDSP et IPA



CPTS



CONTACTS

- **Mathieu MORIN**

Coordinateur APSAR+

coordinationapsar@gmail.com / 07 66 20 17 48

- **Charlène DELHOMENIE**

Coordinatrice CPTSTE

coordination@cptste.fr / 07 87 67 03 89



Forum des initiatives

Dr Olivier Leboucher et Dr Stéphane Benoist, Pôle de santé de la Grâce de Dieu

Nicolas Deshayes, principal du Collège Robespierre, Chef de file de la Cité éducative – St-Etienne-du-Rouvray

Elen Legendre et Marine Erard, Directrice et directrice adjointe de Normandie Pédiatrie

Sébastien Lioult, Mission Accompagnement Santé, CPAM du Calvados

Julien Bosher Responsable du Pôle Santé Handicap (Maison de la Santé) et **Marie-Jeanne Lourenco**, Chargée de mission démographie médicale et Coordinatrice du Conseil Local de Santé Mentale d'Evreux Portes de Normandie

Isabelle Roberge, Responsable Mission Santé, Région Normandie

Estelle Pétel, Chargée de projet Portail Web Santé MED'INSTAL Normandie, Région Normandie

Nathalie Armangué, Coordinatrice Atelier Santé Ville, Rouen

Témoignages de Letycia Ossibi et Rodolphe Thomas, membres du Conseil National des Villes