



Les rendez-vous de la santé en quartiers prioritaires manchois

Quelles perspectives ?

11 octobre 2023

Rendez-vous de la santé dans les quartiers prioritaires politique de la ville manchois

11 octobre 2023



9h30 – 9h45

Accueil et introduction

Xavier BRUNETIERE, Préfet de la Manche
Yoann BRIDOU, Directeur départemental, ARS de Normandie,

9h45 – 10h30

Plénière

Les enjeux de santé dans les quartiers prioritaires manchois
Lucie Lechat – ORS-CREAI Normandie

Les déterminants de santé, repères et stratégies efficaces pour agir sur la santé des habitants dans les quartiers prioritaires

Chloé Stephan – Promotion santé Normandie

10h30 – 12h15

Ateliers

Construisons la future feuille de route santé !

12h15-12h30

Clôture
Corinne Leroy, ARS de Normandie

Introduction

Rendez-vous de la santé dans les quartiers prioritaires politique
de la ville manchois
11 octobre 2023



Préfecture de la Manche

Xavier BRUNETIERE

ARS de Normandie

Yoann BRIDOU



Enjeux de santé dans les quartiers prioritaires manchois

Rendez-vous de la santé dans les quartiers prioritaires politique
de la ville manchois
11 octobre 2023



Lucie Lechat
ORS-CREAI Normandie





Enjeux santé en quartiers prioritaires politique de la ville

Les rendez-vous de la santé

- L'ARS, la préfecture en partenariat avec la région, promotion santé Normandie et l'ORS-CREAI Normandie organisent les **Rendez-vous de la santé en QPV** pour travailler à la prise en compte de la santé dans les futurs contrats de ville en fonction des thématiques prioritaires de chaque département (temps de rencontres, espace ressources, et webinaire)



Eure : 29/09/2023

Manche : 11/10/2023

Seine-Maritime : 07/11/2023

Orne : 15/11/2023

Calvados : en discussion

Des travaux qui s'inscrivent dans un contexte de définition du Projet régional de santé 2023-2028
et de mise en œuvre du futur pacte des solidarités



Enjeux santé en quartiers prioritaires politique de la ville

Les thématiques prioritaires



Lecture évaluations des
contrats de ville :
Quelle place de la santé ?



Temps d'échanges
pour sélectionner des
priorités

- Des thématiques prioritaires
- Mais aussi des axes méthodologiques à renforcer, voir à déployer

La santé des habitants dans les quartiers prioritaires demeure un enjeu fondamental pour la future contractualisation, avec une connexion évidente aux autres thématiques d'intervention (emploi, logement, mobilité, parentalité, culture, écologie...).

Enjeux santé dans les quartiers manchois

5 thématiques à travailler en priorité dans le département



Santé mentale



Santé des personnes âgées



Coopérations et
dynamiques territoriales



Nutrition (alimentation et activité physique)



Santé participative (ou dite communautaire)

Quelques chiffres clés



SANTÉ MENTALE

Les ménages les plus modestes sont plus souvent touchés (un syndrome est détecté chez 17 % des personnes appartenant aux 20 % des ménages les plus modestes).

Les filles et les adolescents de familles les plus défavorisées ont une moins bonne satisfaction de leur vie et une moins bonne perception de leur bien-être mental

Source : DREES, 2022

Un taux de suicide dans la Manche significativement plus élevés que ceux de la France : surmortalité observée chez les 15-34 ans (hommes et femmes) : **31,3 pour 100 000 hommes de 15-34 ans** pour la Manche contre 13,3 en France et 7,3 contre 3,4 pour les jeunes femmes.

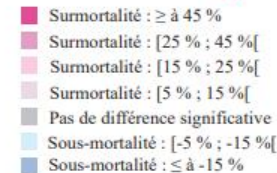
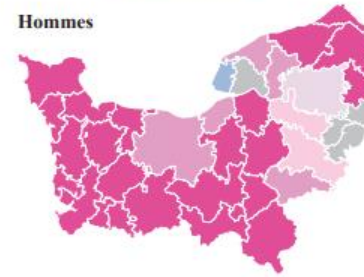
Sources : CépiDc Inserm, Insee - Exploitation OR2S

Les souffrance psychiques sont liées aux conditions socio-économiques et environnementales (chômage, cadre de vie, échec scolaire...)

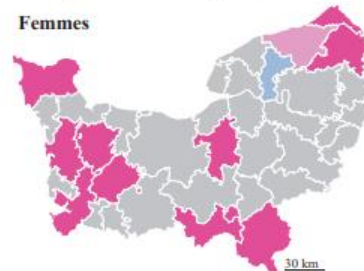
Les troubles psychiques peuvent se manifester à différents âges mais les premiers signes apparaissent souvent au cours de l'enfance et de l'adolescence

Mortalité* par suicide en 2010-2016, selon le sexe

Hommes



Femmes



* différentiel calculé à partir des taux standardisés suivant l'âge, exprimé en pour 100

Sources : CépiDc Inserm, Insee - Exploitation OR2S

Dispositifs et outils existants

CLSM : Conseil locaux en santé mentale

PTSM : projet territoriaux en santé mentale

La santé mentale peut être travaillée aussi dans le cadre des ASV, CLS, groupe de travail des contrats de ville, etc.



Une santé mentale fortement impactée par la crise sanitaire

Quelques chiffres clés



Santé des personnes âgées

La Manche, un département vieillissant

Indice de grand vieillissement : **50,1** dans le département vs 44,9 en Région

Dans les quartiers, la proportion de personnes âgées a augmenté de **1,7 point** entre 2010 et 2016.

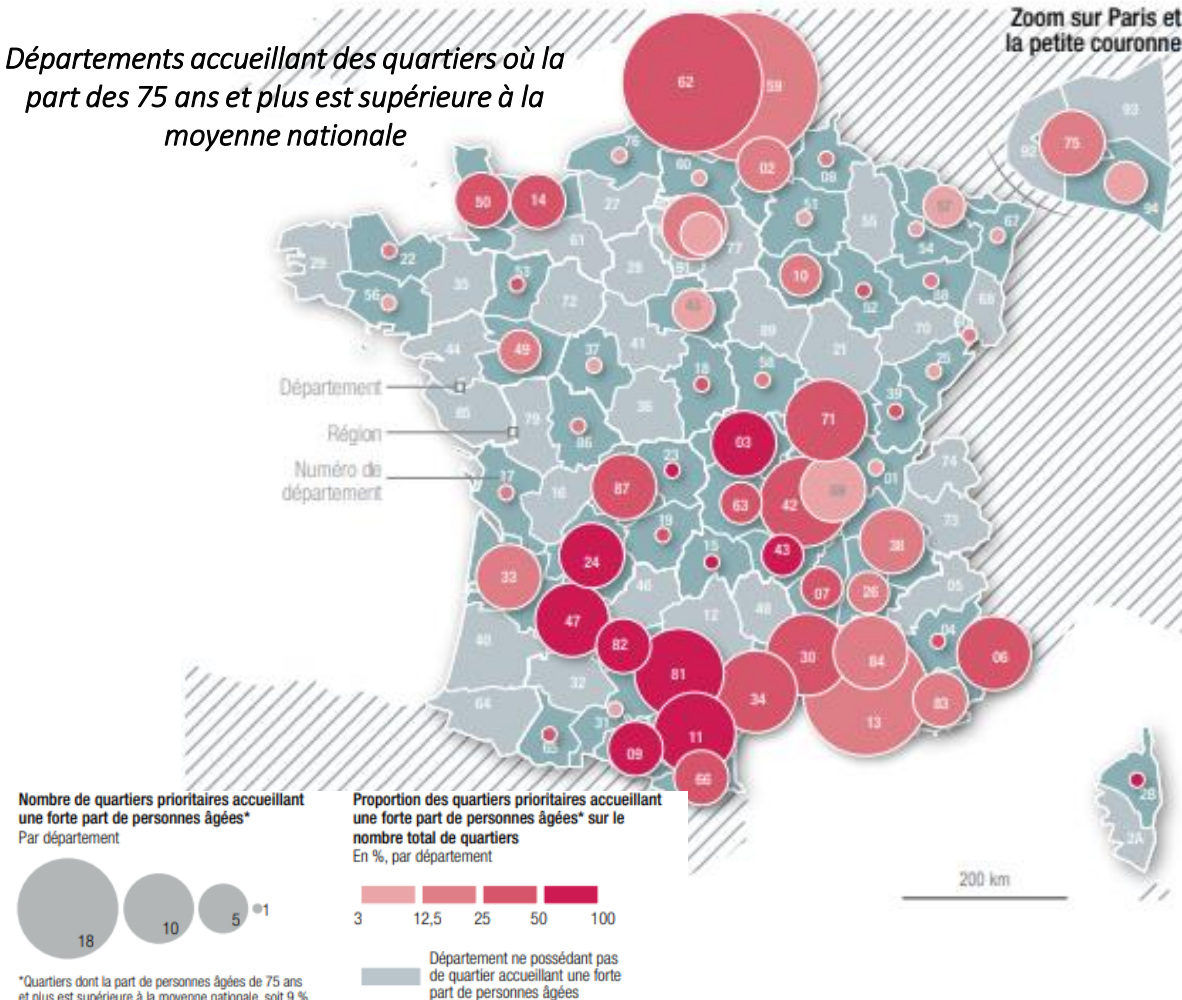
- Femmes et souvent seules
- Personnes étrangères

→ Sentiment de solitude et une crainte plus exacerbée de ne pas pouvoir vieillir sereinement.

L'avancée en âge implique une consommation de soins plus importante en raison d'un cumul de pathologies chroniques

Aux problématiques liées à la vieillesse s'ajoutent celles liées à « l'effet quartier » telles que la précarité et les inégalités en matière de santé (accès aux droits et aux soins), cadre de vie, logement, mobilité, etc.

Départements accueillant des quartiers où la part des 75 ans et plus est supérieure à la moyenne nationale



Dispositifs et outils existants

- CFPPA** (Conférence départementale des financeurs de la prévention de la perte d'autonomie)
- Maison Départementale de l'Autonomie**
- CLIC** (Centre local d'information et de coordination gérontologique)
- MAIA – PTA**
- Service seniors des collectivités Département**
- Adultes-relais / médiateurs sociaux**
- Centres sociaux**
- Réseaux associatifs**
ASV, CLS, CLSM, etc.

Quelques chiffres clés



NUTRITION (Alimentation et Activité physique)

Selon l'OMS, la sédentarité cause 2 millions de décès/an dans le monde, et de nombreuses pathologies chroniques

Dans les quartiers prioritaires :

1 habitant sur 2 en surpoids, soit + 10,4 points par rapport aux habitants des autres quartiers (âgés de 18 ans et plus)

+ 9,8 points des habitants sont en situation d'obésité par rapport aux habitants des autres quartiers

+ 16 points chez les femmes

Moindre activité physique et sportive : **-17,9 points** par rapport aux habitants des autres quartiers, âgés de 18 ans et plus

Insécurité alimentaire : **14 %** en zone urbaine sensible (ex-QPV) contre 5 % dans les autres quartiers (2014)

L'activité physique : Un « médicament » efficace pour de nombreuses maladies chroniques
L'alimentation est un enjeu pour le développement en bonne santé conditionné fortement par l'effet du milieu socioéconomique et des conditions de vie

Dispositifs et outils existants

PAT : Projet alimentaire territorial

Projet **ANRU** (rénovation urbaine)

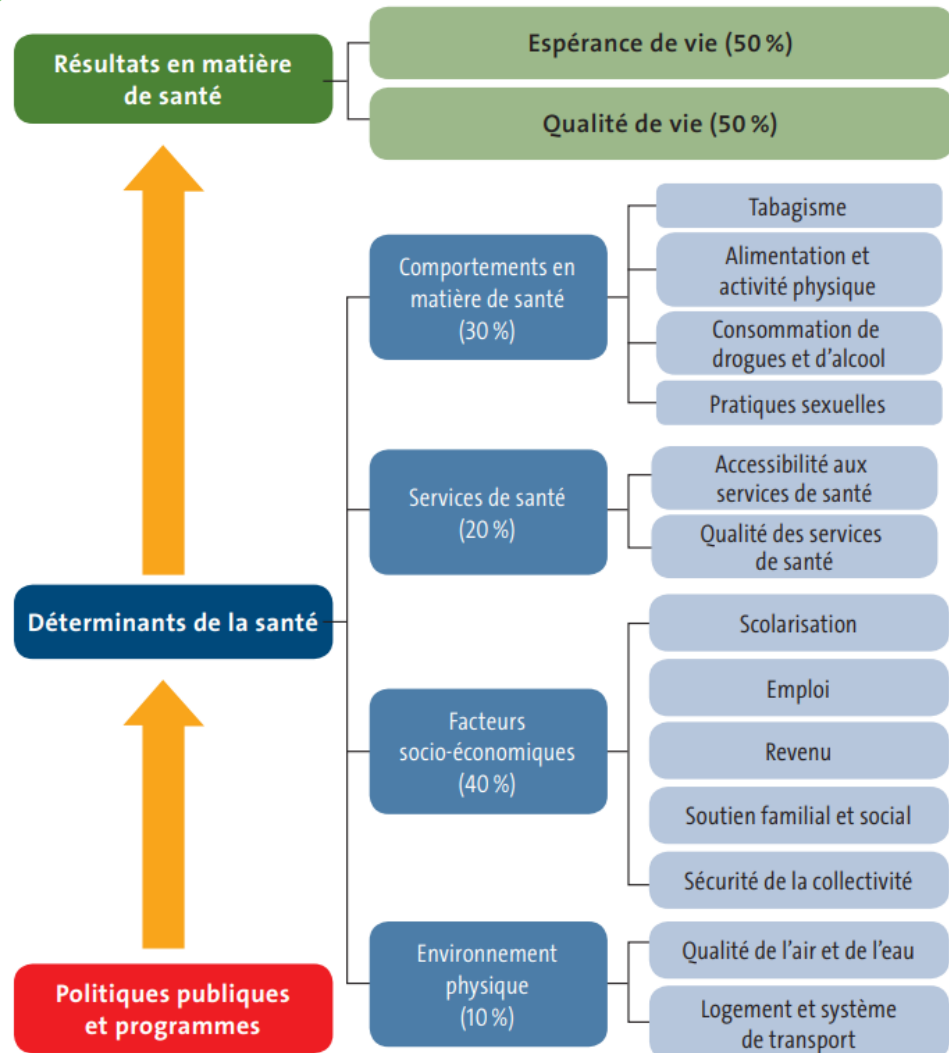
Maison sport santé

Sport sur ordonnance

Démarche **Urbanisme favorable à la santé** (UFS)



COOPÉRATIONS ET DYNAMIQUES TERRITORIALES



County Health Rankings model ©2014UWPHI

Source : Guide d'implantation de l'approche de la Santé dans Toutes les Politiques au palier local, Réfips

Déploiement depuis 20 ans d'approches territoriales de santé portées par les collectivités (ASV, CLS, CLSM...) en faveur de la réduction des inégalités sociales et territoriales de santé, d'une approche globale de la santé, en s'appuyant sur des démarches partenariales et un ancrage politique local.



Intersectorialité

Dispositifs et outils existants

- 2 ASV (Saint-Lô et Cherbourg)
- 4 CLS (CC Coutances, Saint-Lô Agglo, CA du Cotentin et CA du Mont-Saint-Michel)
- 1 Conseillère méthodologique de territoire (CMT)
- 3 CPTS concernant des quartiers prioritaires
- 1 CLSM (en réflexion sur d'autres territoires)
- 2 PRE
- Projets de rénovation urbain (ANRU)
- Postes adultes-relais

Quelques chiffres clés



SANTE PARTICIPATIVE

43,3 %

des habitants sont
sous le seuil de
pauvreté
vs 14,2 % en France
métro.

249

Professionnels de
santé libéraux
vs 396 en France
métro. (37 X moins)

Les habitants en quartiers prioritaires sont plus souvent confrontés à différents freins dont les réponses institutionnelles sont trop souvent dispersées : flou sur qui fait quoi, barrière de la langue, faible mobilité, difficultés financières, idées reçues sur la santé, freins psychiques, etc.

21,8 %

des habitants sont de
nationalité étrangère
vs 9,2 % en France
métro.

40 %

des habitants ont
déclaré avoir renoncé
à au moins un soin
Pour raison financière

Dispositifs et outils existants

Démarche d'aller vers et faire
avec

Médiation en santé

Littératie en santé

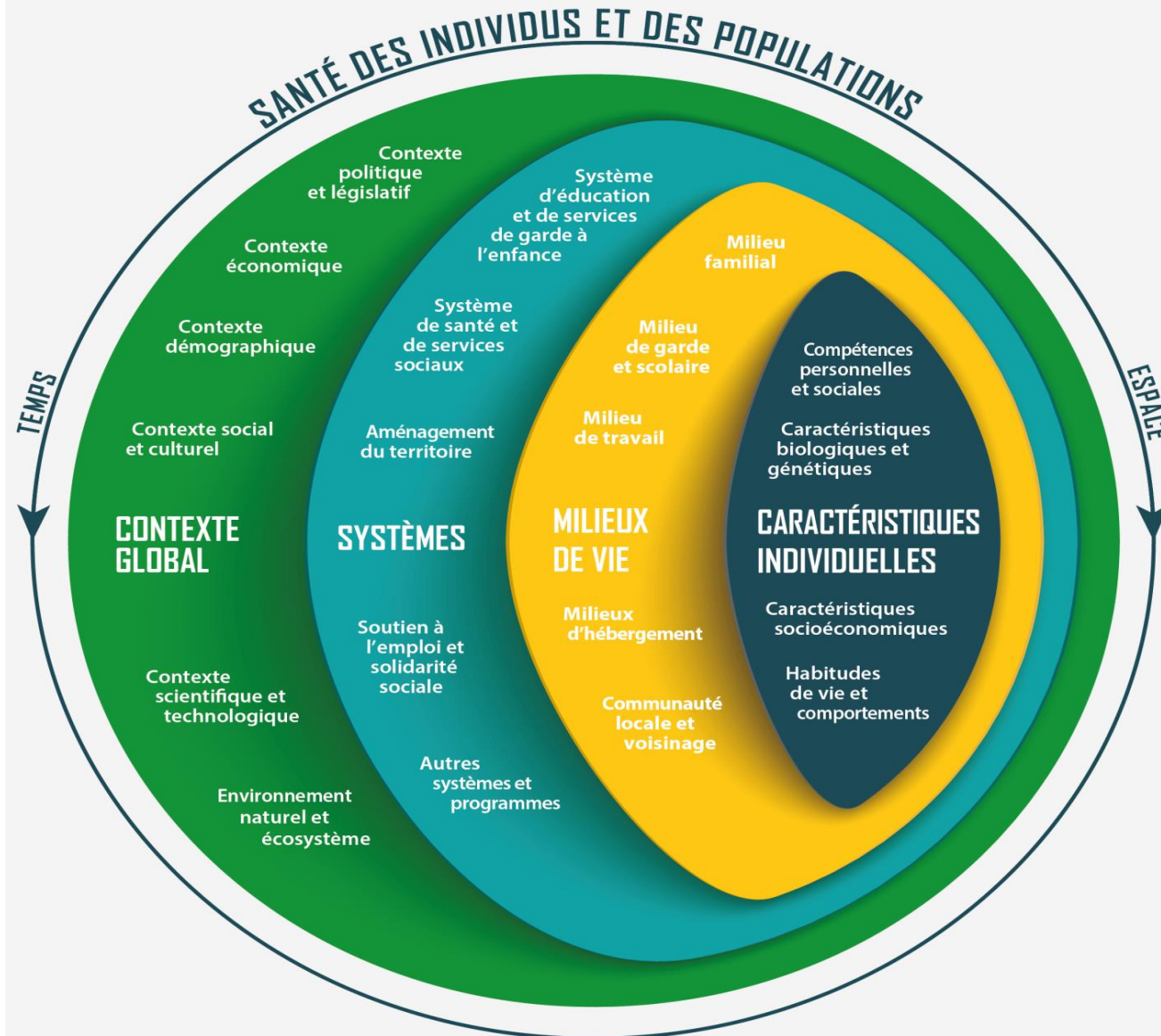


**Les déterminants de
santé, repères et
stratégies efficaces
pour agir sur la santé
des habitants dans les
quartiers prioritaires**

Chloé Stephan
Promotion santé Normandie



Agir sur les déterminants de la santé



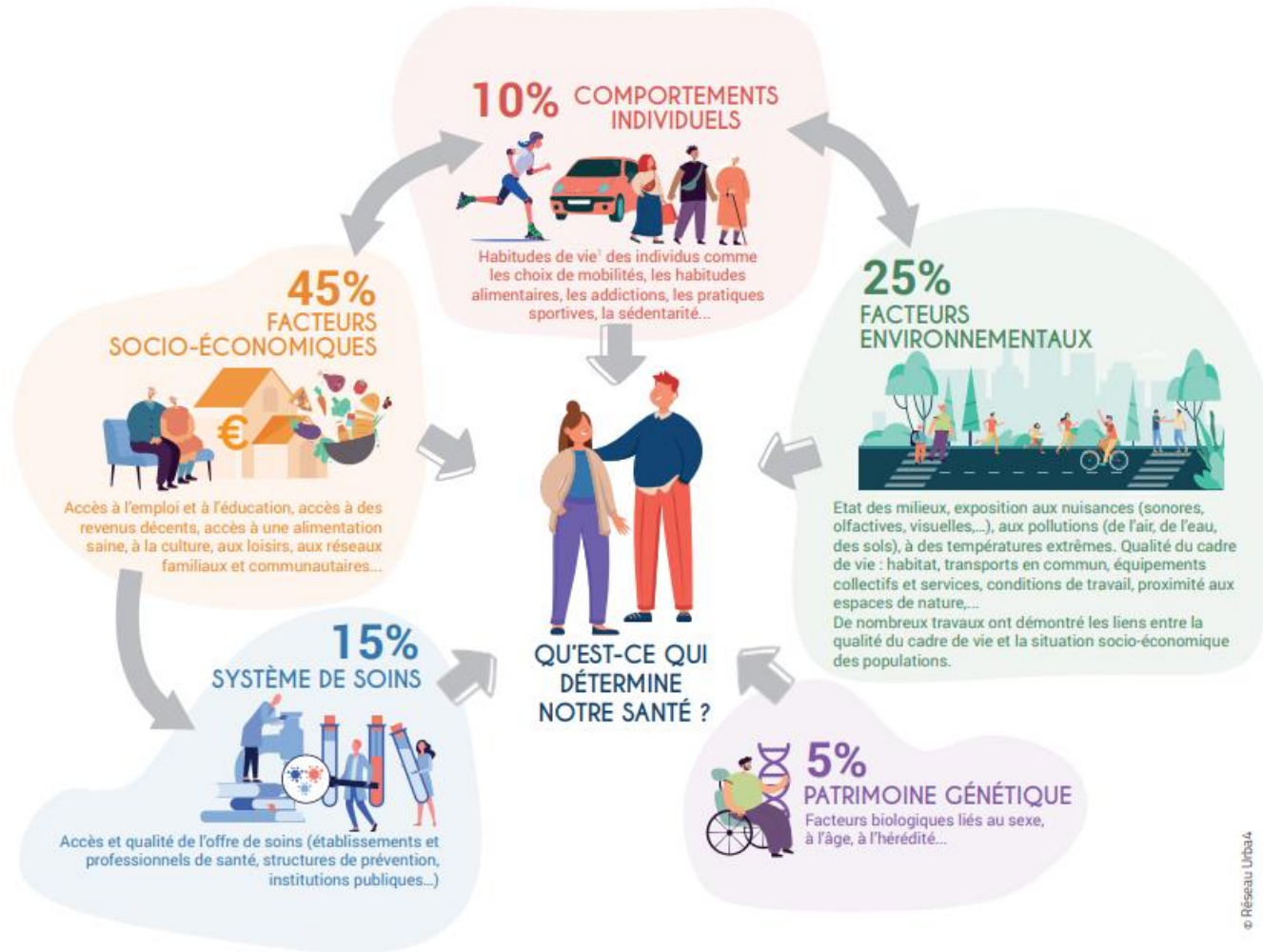
Les déterminants de la santé



[Vidéo](#)

M. Démo et Mme San

Les déterminants de la santé



Les déterminants de santé sont :

Responsables de notre état de santé ...

La promotion de la santé: repères et stratégies efficaces

- ✓ Impliquer les habitants dans l'élaboration, la mise en œuvre et l'évaluation des actions de prévention.
- ✓ Les comportements individuels sont difficiles à faire changer ; l'implication des « gens » est fondamentale pour parvenir à un changement.

Créer les conditions pour que les individus et les communautés puissent développer leurs ressources et ainsi augmenter leur pouvoir d'agir.

Le développement **du pouvoir d'agir** ou **empowerment** constitue l'un des principes fondamentaux de la promotion de la santé.

RENFORCER LE POUVOIR
D'AGIR DES PERSONNES
ET DES COMMUNAUTÉS

La promotion de la santé: repères et stratégies efficaces

LES COMPÉTENCES PSYCHOSOCIALES AUPRÈS DES ENFANTS ET DES JEUNES

AVOIR CONSCIENCE DE SOI

- CONNAISSANCE DE SOI
- SAVOIR PENSER DE FAÇON CRITIQUE
- CAPACITÉ D'AUTO-ÉVALUATION POSITIVE
- CAPACITÉ D'ATTENTION À SOI (OU PLEINE CONSCIENCE)

CAPACITÉ DE MAÎTRISE DE SOI

- CAPACITÉ À GÉRER SES IMPULSIONS
- CAPACITÉ À ATTEINDRE SES BUTS

PRENDRE DES DÉCISIONS CONSTRUCTIVES

- CAPACITÉ À FAIRE DES CHOIX RESPONSABLES
- CAPACITÉ À RÉSOUDRE DES PROBLÈMES DE FAÇON CRÉATIVE



réalisation : service communication ARS Normandie, sources : Les compétences psychosociales : état des connaissances scientifiques et théoriques (santepubliquefrance.fr) - 06.2023

Les compétences psychosociales sont la capacité d'une personne à répondre avec efficacité aux exigences et aux épreuves de la vie quotidienne.

C'est l'aptitude d'une personne à maintenir un état de bien-être mental, en adoptant un **comportement approprié et positif** à l'occasion des relations entretenues avec les autres, sa propre culture et son environnement.

RENFORCER LE POUVOIR
D'AGIR DES PERSONNES
ET DES COMMUNAUTÉS

Leur apprentissage se fait tout au long de la vie (Fortin J. 2015).

La promotion de la santé: repères et stratégies efficaces

Effet des actions de développement des CPS:

Réduction des addictions,
des problèmes de santé mentale,
de la violence,
amélioration du bien-être, de la
santé sexuelle, du
climat scolaire

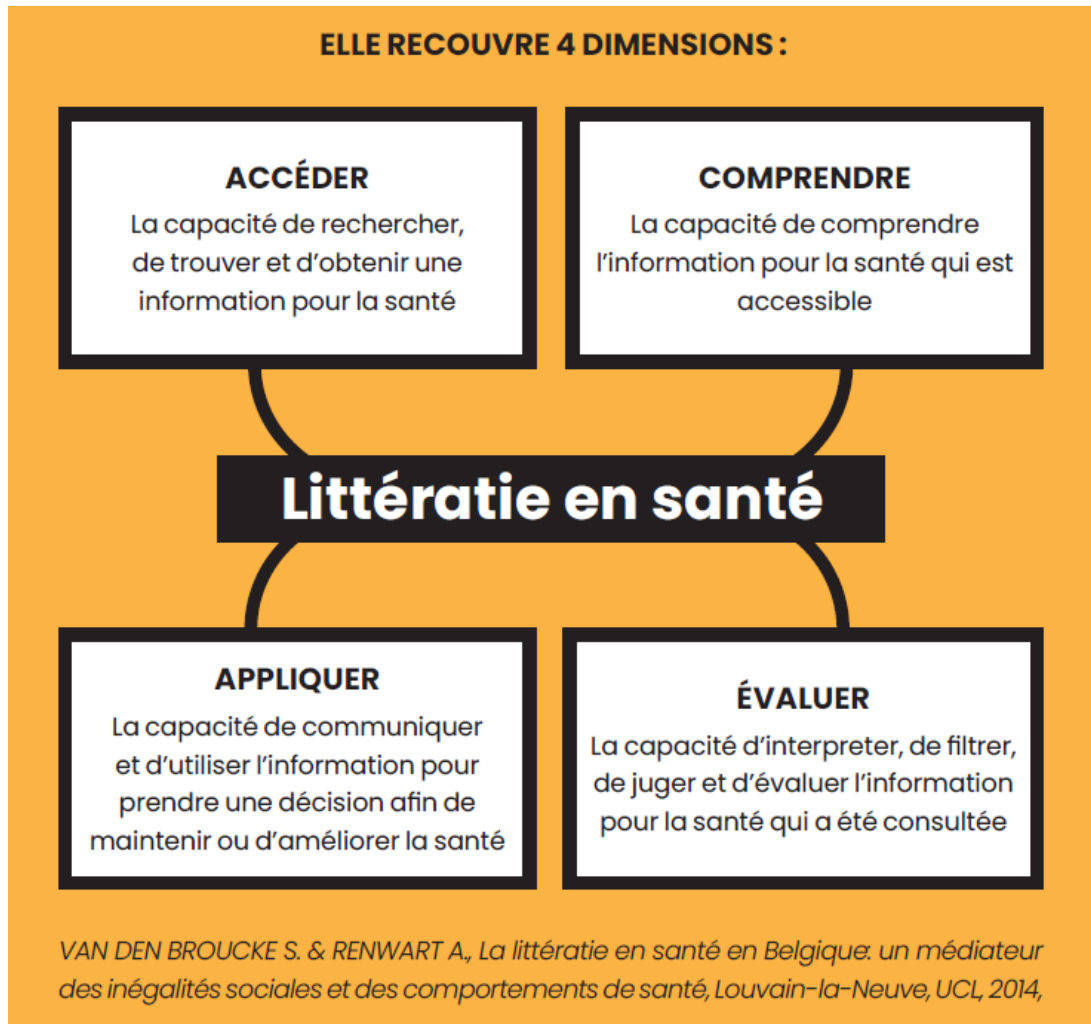
Comment développer les CPS?

- Mettre en place des actions sur plusieurs séances où l'apprentissage passe par l'expérience vécue des personnes et leur participation active (mises en situation, expérimentations, jeux de rôle, éducation par les pairs, etc).
- Inscrire les actions dans la durée
- Agir dès la petite enfance

RENFORCER LE POUVOIR
D'AGIR DES PERSONNES
ET DES COMMUNAUTÉS

« Facteurs clés de la santé, du bien-être et de la réussite éducative et sociale, les CPS sont ainsi à la croisée de la prévention et de la promotion de la santé et au cœur des enjeux sanitaires, éducatifs et sociaux », Santé Publique France.

La promotion de la santé: repères et stratégies efficaces

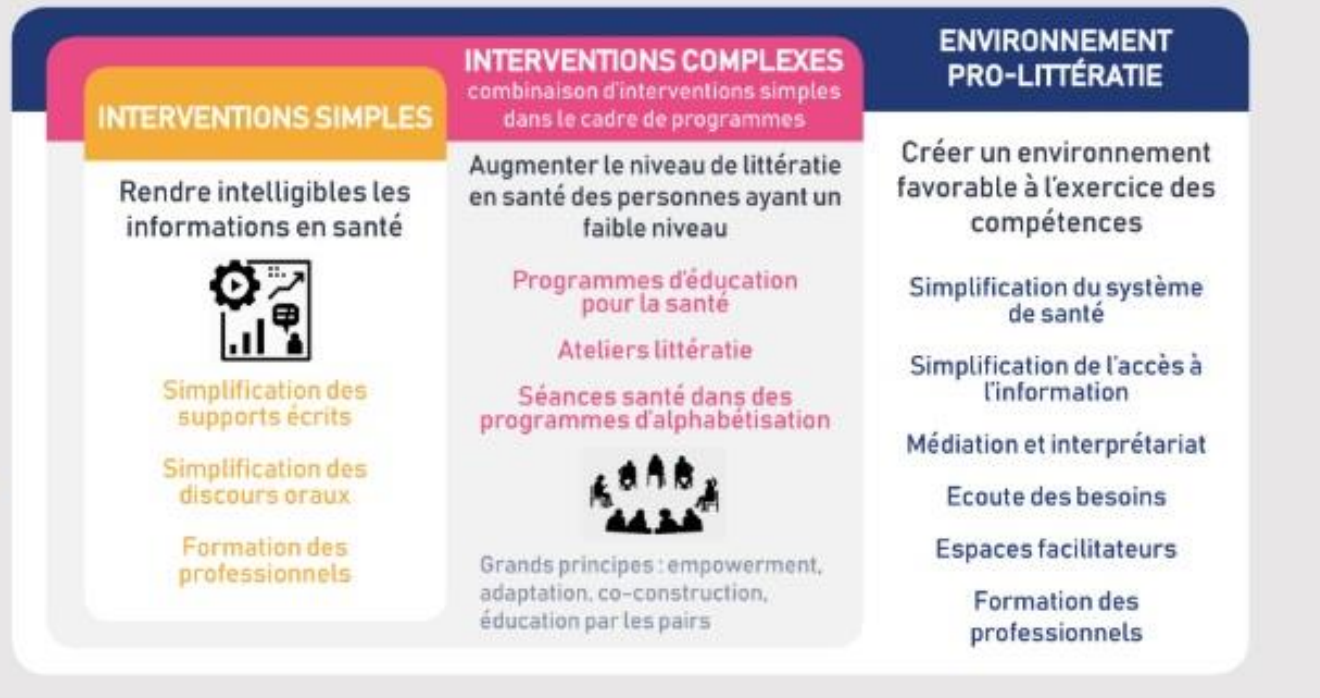


« *La littératie en santé désigne la capacité d'accéder, de comprendre, d'évaluer et d'appliquer l'information de manière à promouvoir, à maintenir et à améliorer sa santé et celle de son entourage dans divers milieux au cours de la vie* »

ADAPTER LES INTERVENTIONS AUX TYPES DE PUBLICS

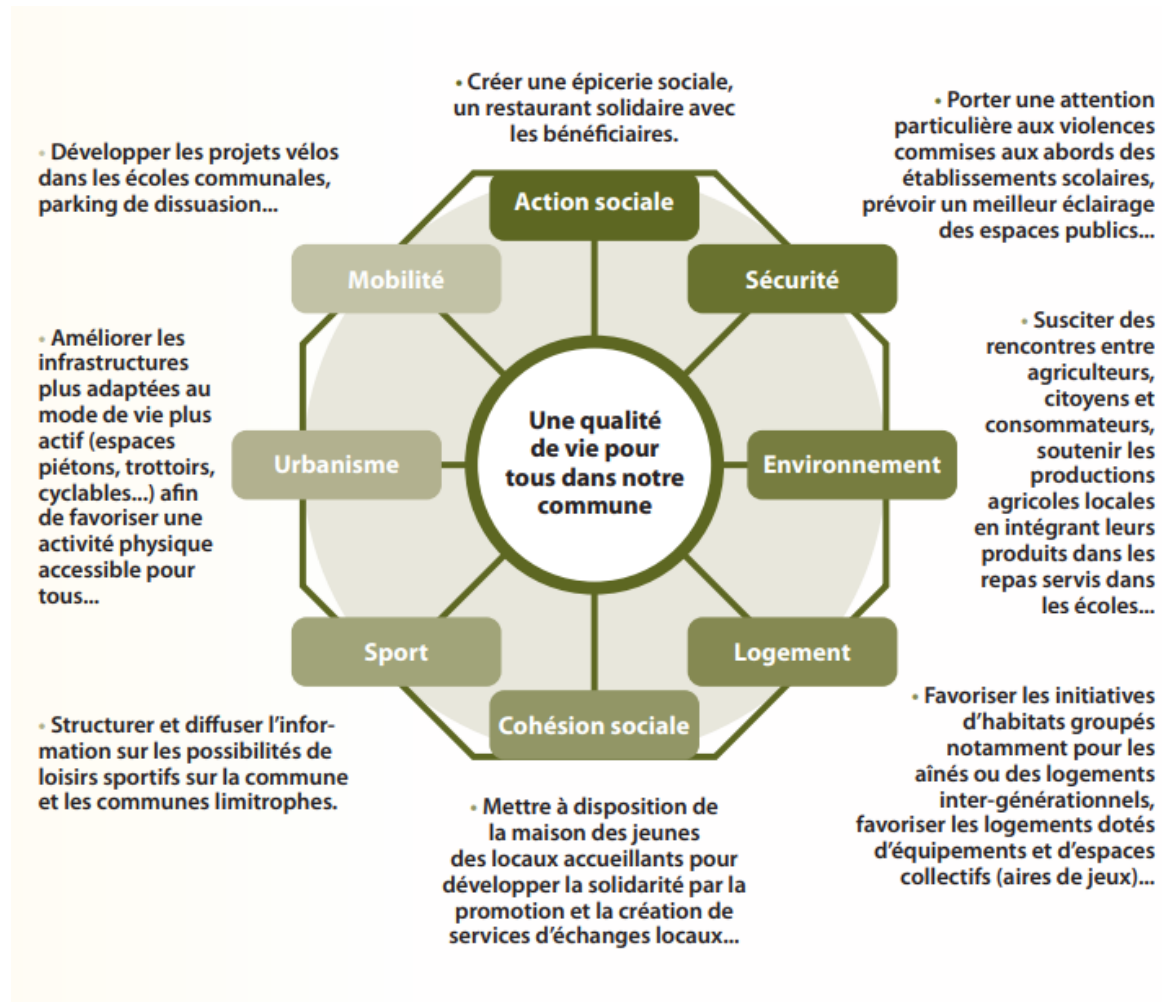
La promotion de la santé: repères et stratégies efficaces

Stratégies d'interventions 4



ADAPTER LES
INTERVENTIONS
AUX TYPES DE PUBLICS

La promotion de la santé: repères et stratégies efficaces



DÉVELOPPER DES
PARTENARIATS
INTERSECTORIELS AU
SERVICE DE LA
« SANTÉ DANS TOUTES LES
POLITIQUES »

*Observatoire de la santé de la Province de Hainaut, (2018).
On a tous « commune » envie de santé.*

La promotion de la santé: repères et stratégies efficaces



Les 11 commandements en
promotion de la santé

Construisons la future feuille de route santé !



Ateliers

- La santé mentale (**BLEU**)
- La nutrition (alimentation et activité physique) (**VERT**)
- La santé des personnes âgées (**JAUNE**)
- Les coopérations et dynamiques territoriales pour agir en santé (**ORANGE**)
- La santé participative : les démarches d'aller vers et la médiation en santé (**NOIR**)



Corinne Leroy, ARS de Normandie

Clôture





Prenez date !



Visio le 30 novembre à 10h

- Synthèse des travaux sur les feuilles de route dans les départements
- Le Projet régional de santé 2023-2028

Retrouvez l'**espaces ressources** des rendez-vous de la santé :

orscreainormandie.org/nos_ressources/les-rendez-vous-de-la-sante/



Clôture