



# ACCÈS AUX SOINS DES HABITANTS DES QUARTIERS PRIORITAIRES POLITIQUE DE LA VILLE

21 SEPTEMBRE 2023  
9H-13H

SALLE DE L'HÉMICYCLE, ROUEN  
CONSEIL RÉGIONAL DE NORMANDIE



RÉGION  
**NORMANDIE**

[www.normandie.fr](http://www.normandie.fr)



**ORS • CREA  
NORMANDIE**

CENTRE RESSOURCES SANTÉ, VULNÉRABILITÉS  
& POLITIQUE DE LA VILLE



# Ouverture

**Rodolphe Thomas**

**Vice-président en charge de la politique  
de la Ville et de la cohésion sociale,  
Conseil Régional de Normandie**



# Enjeux de démographie médicale dans les quartiers prioritaires

*Enjeux santé en quartiers  
prioritaires politique de la ville*

**Annabelle Yon**  
**Directrice-adjointe, ORS-CREAI**  
**Normandie**



# Enjeux santé en quartiers prioritaires politique de la ville

**L'action de la politique de la ville en matière de santé qui s'inscrit dans le cadre de la réduction des inégalités sociales et territoriales de santé**

**1 des objectifs de la politique de la ville :**

**Développer la  
prévention, promouvoir  
l'éducation à la santé et  
favoriser l'accès aux  
soins**



# Enjeux santé en quartiers prioritaires politique de la ville

**Santé, de  
quoi parle-t-  
on ?**



**La santé : une ressource pour la vie  
quotidienne et une résultante du cadre de vie**

**Des habitants des quartiers prioritaires  
politique de la ville confrontés à de  
nombreuses difficultés, qui sont autant de  
déterminants défavorables à la santé. Des  
déterminants qui constituent l'une des  
principales causes des inégalités de santé.**

**Les déterminants  
de la santé**

**Caractéristiques  
individuelles**

**Milieus de vie**

**Systemes**

**Contexte global**



## Enjeux santé en quartiers prioritaires politique de la ville

### Zoom sur les caractéristiques individuels



- Une population plus jeune
- Une part élevée de familles monoparentales
- Une population de nationalité étrangère plus importante
- Une population vieillissante
- Des emplois peu qualifiés
- Un taux de chômage élevé
- Des conditions de travail plus précaires
- Un taux de pauvreté élevé

**5,7 %**

de la population normande vit dans un des 62 quartiers prioritaires politique de la ville de la région



## Enjeux santé en quartiers prioritaires politique de la ville

**Zoom sur les  
caractéristiques  
individuels et les  
milieux de vie**

- Un cadre de vie jugé plus dégradé
- Une moins bonne perception de l'habiter
- Des logements plus petits et souvent suroccupés
- Une insécurité alimentaire





## Enjeux santé en quartiers prioritaires politique de la ville

### Les habitants des QPV et leur santé



- Une moins bonne perception de leur santé
- Une plus faible espérance de vie avec un risque de décès avant 75 ans **2 fois supérieur**
- Des activités quotidiennes limitées en raison d'un problème de santé
- Une prévalence de maladies ou de problèmes de santé chroniques plus élevée
- Une part importante d'habitants en surpoids
- Une souffrance et des troubles psychiques plus élevés





# Enjeux santé en quartiers prioritaires politique de la ville

## Les habitants des QPV et leur santé



### Quelques chiffres en Normandie

- Une espérance de vie à la naissance parmi les plus faibles de Métropole  
Hommes : **78,2 ans** vs 79,4 en France métropolitaine  
Femmes : **84,6 ans** vs 85,5 ans en France métropolitaine
- Cancers et maladies de l'appareil circulatoire, principales causes de décès en région comme en France métropolitaine
- Une surmortalité toutes causes et tous âges par rapport à la France métropolitaine

**+ 9%**

chez les hommes

**+ 3%**

chez les femmes



# Enjeux santé en quartiers prioritaires politique de la ville

## Les habitants des QPV et leur santé



### Zoom sur la Normandie

→ Une surmortalité prématurée par rapport à la France métropolitaine

**+ 18 %**

chez les hommes

**+ 10 %**

chez les femmes

Sources : Inserm, CepiDC, Insee –  
Exploitation : ORS-CREAI Normandie

→ Une prévalence des pathologies plus fréquentes parmi les population les plus défavorisées

### Taux de pathologies selon l'indice de défavorisation sociale en 2020

	<b>EDI : 1</b>	<b>EDI : 5</b>
<b>Diabète</b>	<b>5,0 %</b>	<b>6,8 %</b>
<b>Pathologies cardio-neurovasculaires</b>	<b>7,5 %</b>	<b>9,1 %</b>
<b>Pathologies respiratoires</b>	<b>5,5 %</b>	<b>6,8 %</b>



## Enjeux santé en quartiers prioritaires politique de la ville

### Zoom sur le système de santé



- Moins de professionnels de santé (généralistes et spécialistes)
- Une offre moindre d'infrastructure de santé (Maison de Santé Pluridisciplinaires, Centre de Santé)
- Un renoncement aux soins plus fréquents
- Une moindre couverture santé



# Enjeux santé en quartiers prioritaires politique de la ville

## Zoom sur le système de santé

### Zoom sur la Normandie

- De faibles densités avec un fort déficit de professionnels en médecine de ville (médecins, dentistes, masseurs-kinésithérapeutes, infirmiers, etc.) : **56%** des habitants se trouvent sur un territoire ciblé prioritaire sur le zonage médecin.
- Un vieillissement des professionnels de santé



**47,9 %**

des médecins généralistes  
normands  
ont 55 ans ou plus (48,6 % au  
plan national).

*Ce vieillissement est  
particulièrement prononcé dans  
les départements de l'Orne et de la  
Manche.*



# Enjeux santé en quartiers prioritaires politique de la ville

## Zoom sur le système de santé

### Zoom sur la Normandie

- Des disparités territoriales marquées avec des territoires cumulant les difficultés : densité inférieure, part importante de professionnels âgés et difficultés d'attractivité du territoire
- Les médecins généralistes de premier recours en Normandie doivent soigner un peu plus de patients âgés comparativement à la France entière





# Enjeux santé en quartiers prioritaires politique de la ville

## Zoom sur le système de santé

### Zoom sur la Normandie

Evolution du nombre de professionnels de santé en Normandie sur  
5 ans, en 2021



-242

médecins généralistes



+ 57

dentistes



+ 798

infirmiers



+ 333

Masseurs-kinésithérapeutes

Nombre de professionnels manquants en Normandie pour  
présenter une densité similaire au niveau national



235



600



1184



1286

14





## Enjeux santé en quartiers prioritaires politique de la ville

### Zoom sur le système de santé

Le nombre de professionnels de santé ne suffit pas à mesurer les enjeux de l'offre de soins. D'autres composantes sont aussi à considérer tels que l'activité médicale effective, les délais de rendez vous, les tarifs pratiqués, l'accessibilité physique, la méconnaissance, les pratiques culturelles, etc.



→ **Enjeux d'autant plus prégnants dans les quartiers prioritaires**



## Enjeux santé en quartiers prioritaires politique de la ville

### Zoom sur le système de santé

### Retour sur l'évaluation des contrats de ville en matière d'accès aux soins

→ L'accès aux soins et aux droits, une thématique ciblée comme prioritaire



#### # Accès aux soins et aux droits

→ Délais, rupture des parcours, méconnaissance/besoin accompagnement (orthophonie/CMP, soins psychologiques), dégradation de l'offre médicale et médico-social





## Enjeux santé en quartiers prioritaires politique de la ville

### Retour sur l'évaluation des contrats de ville en matière d'accès aux soins

→ Les autres thématiques et populations ciblées comme prioritaires



#### # Santé des jeunes

→ Problèmes addictions et santé mentale



#### # Santé mentale (impact ++ Covid)

→ lien social/vivre ensemble



#### # Conduites addictives et écrans



#### # Vieillesse et personnes en situation de handicap

(en fonction des territoires)

→ isolement, perte autonomie, ALD, santé mentale

*Certaines EPCI ou communes sont concernées par des QPV aux enjeux très différents (quartiers « jeunes » // quartiers « vieillissants ») ex :*

*Dieppe, Avranches, ou encore dans l'Orne*



# **Nutrition** (alimentation et activités physiques/aide alimentaire) et hygiène de vie (bucco-dentaire, sommeil)

#### # Qualité de vie / cadre de vie



## Enjeux santé en quartiers prioritaires politique de la ville

### Elargissement des travaux de ce jour sur l'accès aux soins : Les rendez-vous de la santé

- L'ARS, la préfecture en partenariat avec la région, promotion santé Normandie et l'ORS-CREAI Normandie organisent les **Rendez-vous de la santé en QPV** pour travailler à la prise en compte de la santé dans les futurs contrats de ville en fonction des thématiques prioritaires de chaque département (temps de rencontres, espace ressources, et webinaire)



**Eure : 29/09/2023**

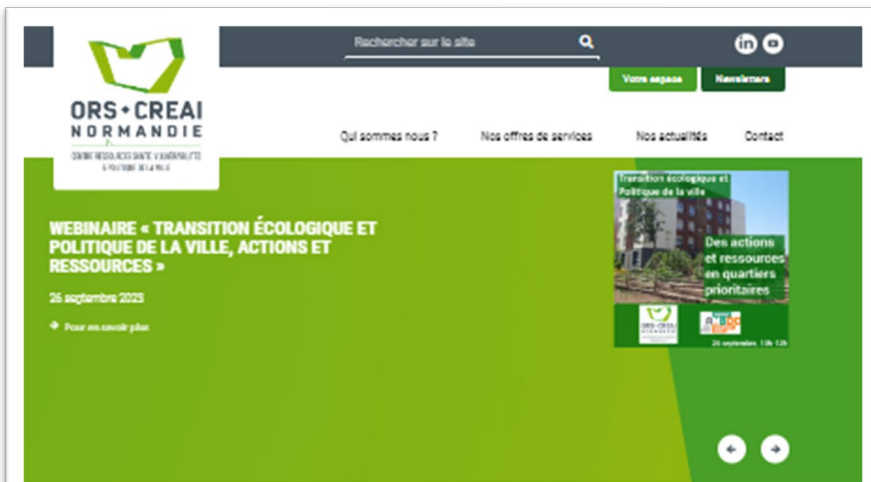
**Manche : 11/10/2023**

**Seine-Maritime : 07/11/2023**

**Orne : 15/11/2023**

**Calvados : à définir**

**Des travaux qui s'inscrivent dans un contexte de définition du Projet régional de santé 2023-2028  
et de mise en œuvre du futur pacte des solidarités**



## Nos offres de services

L'ORS-CREAI Normandie, le centre ressources santé, vulnérabilité et politique de la ville de Normandie développe et partage les connaissances sur les besoins des populations, contribue à la mise en réseau et la coopération des acteurs, fournit appuis et conseils, et soutient la montée en compétences des acteurs.

### Études & diagnostics

Travaux d'observation, étude, évaluation et recherche pluridisciplinaire sur la situation sociale et sanitaire de la population et en particulier des personnes en situation de vulnérabilité



### Ressources

Accédez aux synthèses, indicateurs en open data, vidéos, infographies... sur des thématiques telles que la santé en quartiers prioritaires, la santé environnement, la politique de la ville...



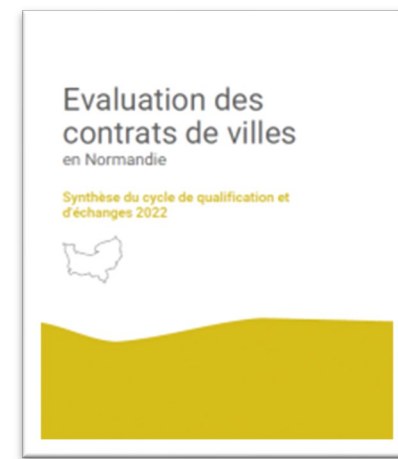
### Conseil technique & appui méthodologique

Appui aux démarches d'évaluation, de construction de projet associatif, d'établissement ou de service, assistance informatique et animation de la réflexion collective



### Formations

Actions de formation reposant sur des apports théoriques, méthodologiques et des travaux participatifs, à destination des établissements et services associatifs ou publics, des collectivités locales et des usagers



Accès aux soins des habitants  
des quartiers prioritaires politique de la ville  
21 septembre 2023



# Pour en savoir plus

Retrouvez l'ensemble de nos travaux en ligne

[orscreainormandie.org](https://orscreainormandie.org)

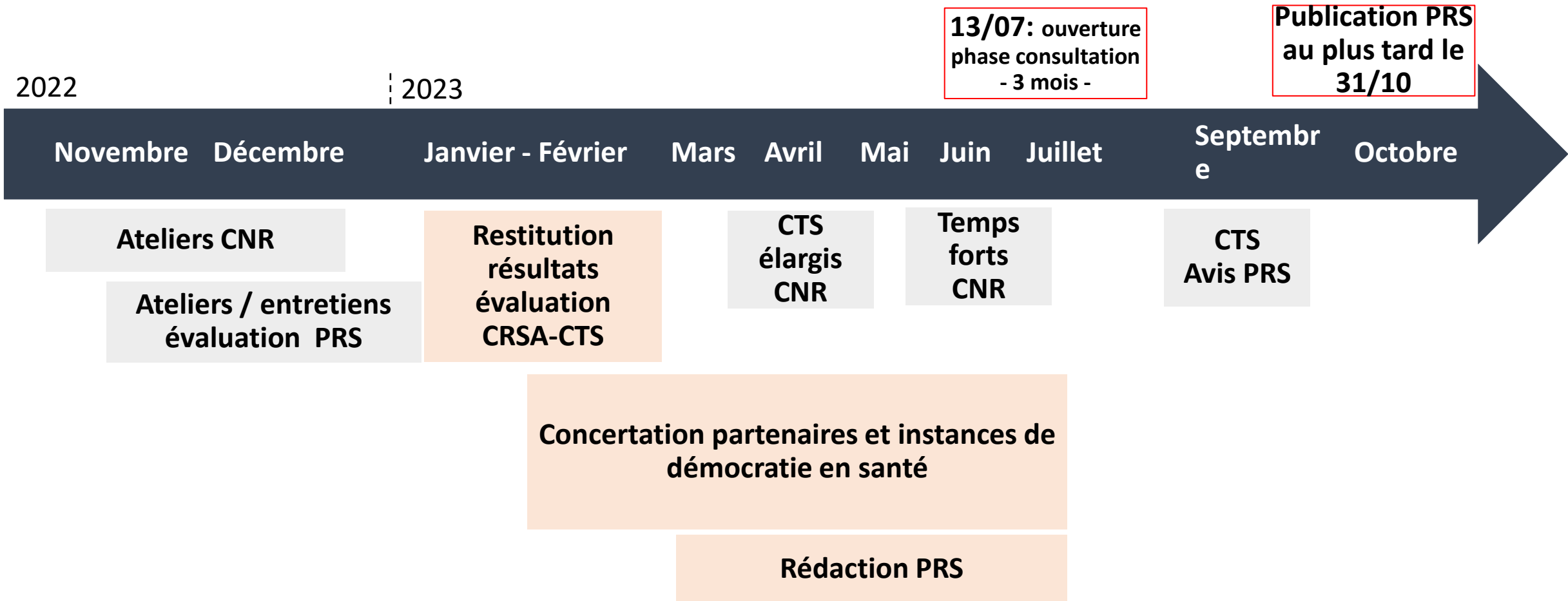


# Enjeux de démographie médicale dans les quartiers prioritaires

*Politiques menées en Normandie*

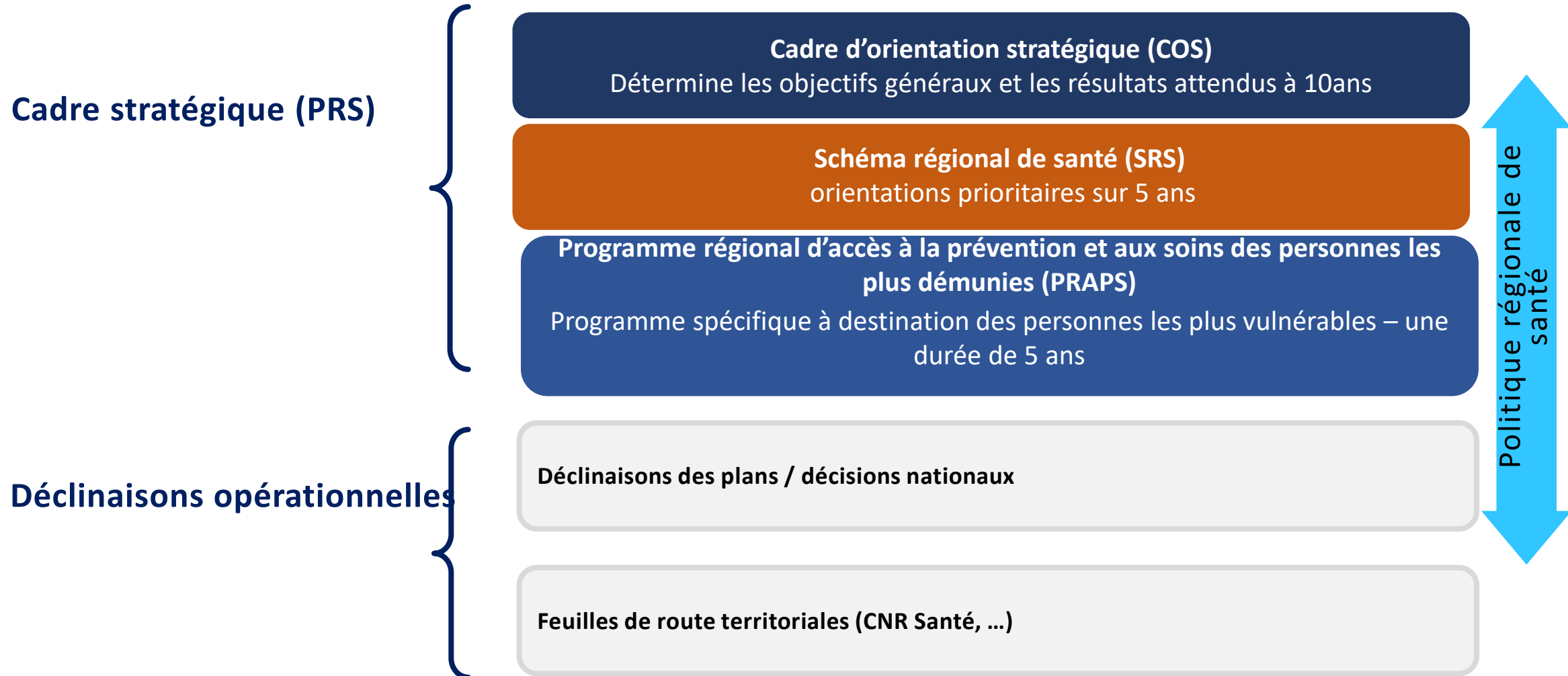
**Philippe Romac**  
**Directeur départemental**  
**de la Seine-Maritime**  
**ARS de Normandie**

# Rappel sur la méthodologie d'évaluation et de réécriture



# Le Projet régional de santé : Un cadre d'action

La nature du PRS 2023-2028 résulte de son évaluation



# Le Cadre d'Orientation Stratégique - 3 principes d'action

Lien avec la Stratégie nationale de santé 2023 - 2033

## Principe 1 : Réduire les inégalités sociales de santé

En agissant sur l'ensemble  
des déterminants de  
santé  
En assumant la  
différenciation au  
bénéfice des populations  
et des territoires les plus  
défavorisés

## Principe 2 : Adapter notre action aux spécificités des territoires

Méthode CNR

Par la réduction des  
inégalités territoriales.  
Par la mobilisation de  
l'ensemble des acteurs  
locaux : les élus, les  
professionnels, les usagers,  
les citoyens.  
Par l'encouragement à la  
coordination des acteurs et  
relever le défi de l'accès à la  
santé de tous.

## Principe 3 : Piloter la politique régionale de santé par le service rendu

Une logique de résultats  
tournée vers le service  
rendu à l'utilisateur en se  
donnant les moyens d'en  
suivre l'impact.



Traduit en  
7 enjeux de  
santé

# 7 enjeux REGIONAUX de santé

Cadre d'orientation  
stratégique (COS)

## Priorités populationnelles

- **Enjeu 1** : le vieillissement de la population
- **Enjeu 2** : L'amélioration de l'état de santé des enfants et des jeunes (impact COVID, santé mentale)
- **Enjeu 3** : - L'inclusion des personnes en situation de handicap et la garantie d'accompagnements adaptés aux besoins
- **Enjeu 4** : Prendre soin des professionnels de santé

## Priorités de santé publique

- **Enjeu 5** : Prévention et prise en charge :
  - Maladies cardiovasculaires
  - Cancers (*surreprésentation de mauvais pronostic*)
  - Suicide (*4<sup>ème</sup> région la plus touchée*)
  - Obésité
  - Addictions (*tabac, alcool, substances illicites ...*)
- **Enjeu 6** : Transition écologique

## Priorités organisationnelles

- **Enjeu 7** : Offre de santé et d'accompagnement :
  - Lien ville-hôpital / hôpital – clinique
  - Coopérations professionnelles (*délégations de tâches, protocoles de coopération ...*)
  - Transports (*vers les PS/ES/ESMS et démarches d'aller-vers*)



# PRS 2023-2028 : PRAPS - 2 axes

PRAPS*	1 <sup>er</sup> AXE	2 <sup>ème</sup> AXE
	<p>Faciliter l'accès aux droits et au système de santé pour tous en développant des modalités de prise en charge adaptées aux difficultés des publics spécifiques</p>	<p>Adapter et rendre accessible l'offre de soins et d'accompagnement aux publics les plus vulnérables</p>
<ul style="list-style-type: none"><li><i>cible des modalités transversales d'intervention qu'il convient de développer massivement pour atténuer au maximum les obstacles rencontrés par les personnes concernées (difficultés de compréhension, mobilité, discriminations...)</i></li></ul>	<ul style="list-style-type: none"><li><i>décrit concrètement les passerelles à consolider et développer pour permettre un retour vers le droit commun</i></li></ul>	

**\* Programme régional d'accès à la prévention et aux soins des personnes les plus démunies**

CTS - 20213



# Table ronde : Actualités et perspectives des politiques régionales à l'œuvre pour améliorer l'accès aux soins des habitants en quartiers prioritaires

**Rodolphe Thomas**, Vice-président en charge de la politique de la Ville et de la cohésion sociale, Conseil Régional de Normandie

**Aline Jouen**, Directrice de l'URML de Normandie

**Nathalie Viard**, Directrice de la santé publique, ARS de Normandie

**Charlène Delhoménié**, Coordinatrice du CPTS Elbeuvien

**François-Xavier Cousineau**, Chef de projet santé Service Egalité - Santé, Métropole Rouen Normandie

**Alexandre Lefort**, Responsable du département des partenaires et accompagnements, Référent – Accès aux Droits et au Soins, CPAM Rouen-Elbeuf-Dieppe

**Communauté  
Professionnelle  
Territoriale de  
Santé**

**Une  
association**

**Des adhérents  
et partenaires**

- 1 dispositif National (Loi Macron 2016)
- Soutenu et financé par l'ARS et la CPAM
- Dispositif PAR et POUR les pros de santé, pour favoriser le travail coordonné pour travailler sur la santé d'une POPULATION

- 1 Conseil d'Administration de 18 membres
- 1 Bureau de 6 pros de santé
- 3 salariées

- 170 adhérents
- Pros de santé : Médecins, IDEL, pharmaciens, psy, CHI, kinés, podologues, sage-femme, orthophonistes...
- 37 Communes
- Structures du social et médico-social : CCAS, centres social, CMS...

**CPTS**  
Territoire Elbeuvien





- Accès à un médecin traitant
- Gestion des soins non programmés

## Accès aux soins

- Evènements santé
- Interventions écoles et structures
- Parcours Sport Santé

## Prévention Santé

- Téléexpertise
- Parcours insuffisance cardiaque
- Parcours IVG

## Parcours pluri-professionnel

## Crise sanitaire

- Répertoire de lieux mobilisables
- Annuaire commun
- Ecriture d'un protocole

## Accompagner les pros de santé

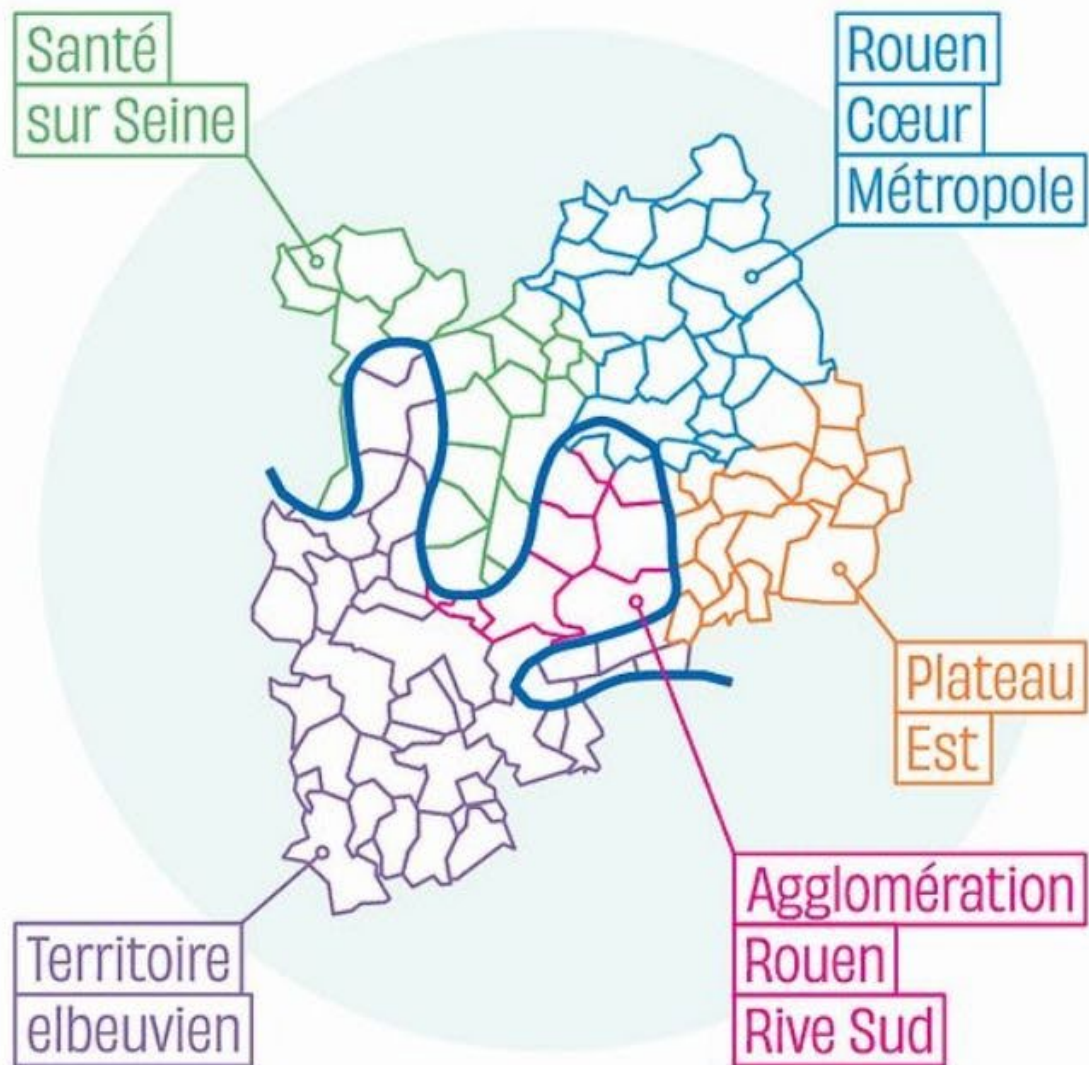
- Actions culturelles et loisirs
- Guichet d'aide à l'installation
- Accueil des internes et stagiaires
- Formations pluriprofessionnelles

## Qualité et pertinence des soins

- Conciliation médicamenteuse
- Interconnaissance pros et ressources du territoire
- Aider/promouvoir l'installation d'assistant.e médical.e, d'IDSP et IPA



# CPTS



## CONTACTS

- **Mathieu MORIN**

Coordinateur APSAR+

coordinationapsar@gmail.com / 07 66 20 17 48

- **Charlène DELHOMENIE**

Coordinatrice CPTSTE

coordination@cptste.fr / 07 87 67 03 89



## Forum des initiatives

**Dr Olivier Leboucher et Dr Stéphane Benoist**, Pôle de santé de la Grâce de Dieu

**Nicolas Deshayes**, principal du Collège Robespierre, Chef de file de la Cité éducative – St-Etienne-du-Rouvray

**Elen Legendre et Marine Erard**, Directrice et directrice adjointe de Normandie Pédiatrie

**Sébastien Lioult**, Mission Accompagnement Santé, CPAM du Calvados

**Julien Bosher** Responsable du Pôle Santé Handicap (Maison de la Santé) et **Marie-Jeanne Lourenco**, Chargée de mission démographie médicale et Coordinatrice du Conseil Local de Santé Mentale d'Evreux Portes de Normandie

**Isabelle Roberge**, Responsable Mission Santé, Région Normandie

**Estelle Pétel**, Chargée de projet Portail Web Santé MED'INSTAL Normandie, Région Normandie

**Nathalie Armangué**, Coordinatrice Atelier Santé Ville, Rouen

**Témoignages de Letycia Ossibi et Rodolphe Thomas**, membres du Conseil National des Villes