

SANTÉ MENTALE

Les éléments de synthèse régionale thématique présentés dans cette publication sont issus des travaux menés lors des Rendez-vous de la santé en quartiers prioritaires organisés en 2023 (diagnostic, recherche documentaire, ateliers départementaux...).



AGENCE
NATIONALE
DE LA COHÉSION
DES TERRITOIRES



En partenariat avec :



Éléments de synthèse – Quelques chiffres clés



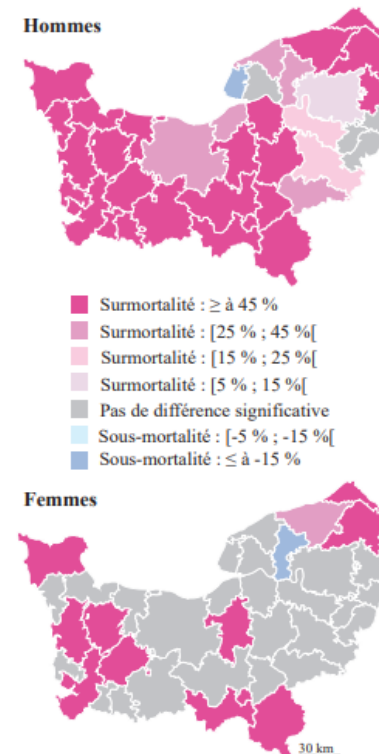
SANTE MENTALE

Les souffrances psychiques sont liées aux conditions socio-économiques et environnementales (chômage, cadre de vie, échec scolaire...)
Les troubles psychiques peuvent se manifester à différents âges mais les premiers signes apparaissent souvent au cours de l'enfance et de l'adolescence

Une santé mentale fortement impactée par la crise sanitaire Particulièrement les jeunes et les femmes

- **Les ménages les plus modestes sont plus souvent touchés** (un syndrome est détecté chez 17 % des personnes appartenant aux 20 % des ménages les plus modestes).
- Les filles et les adolescents de familles les plus défavorisées ont une **moins bonne satisfaction de leur vie** et une **moins bonne perception de leur bien-être mental**
- En mai 2020, 13 % des personnes de 15 ans et plus étaient concernées par des symptômes dépressifs
- Des proportions à la baisse : taux revenus au niveau de 2019, sauf chez les femmes et les jeunes femmes
- **Une prévalence de traitements anxiolytiques plus forte chez les jeunes Normands, notamment en Seine-Maritime**
- Un **taux de tentative de suicide chez les jeunes significativement plus important** que le national. Des taux de mortalité par suicide également plus élevés

Mortalité* par suicide en 2010-2016, selon le sexe



* différentiel calculé à partir des taux standardisés suivant l'âge, exprimé en pour 100

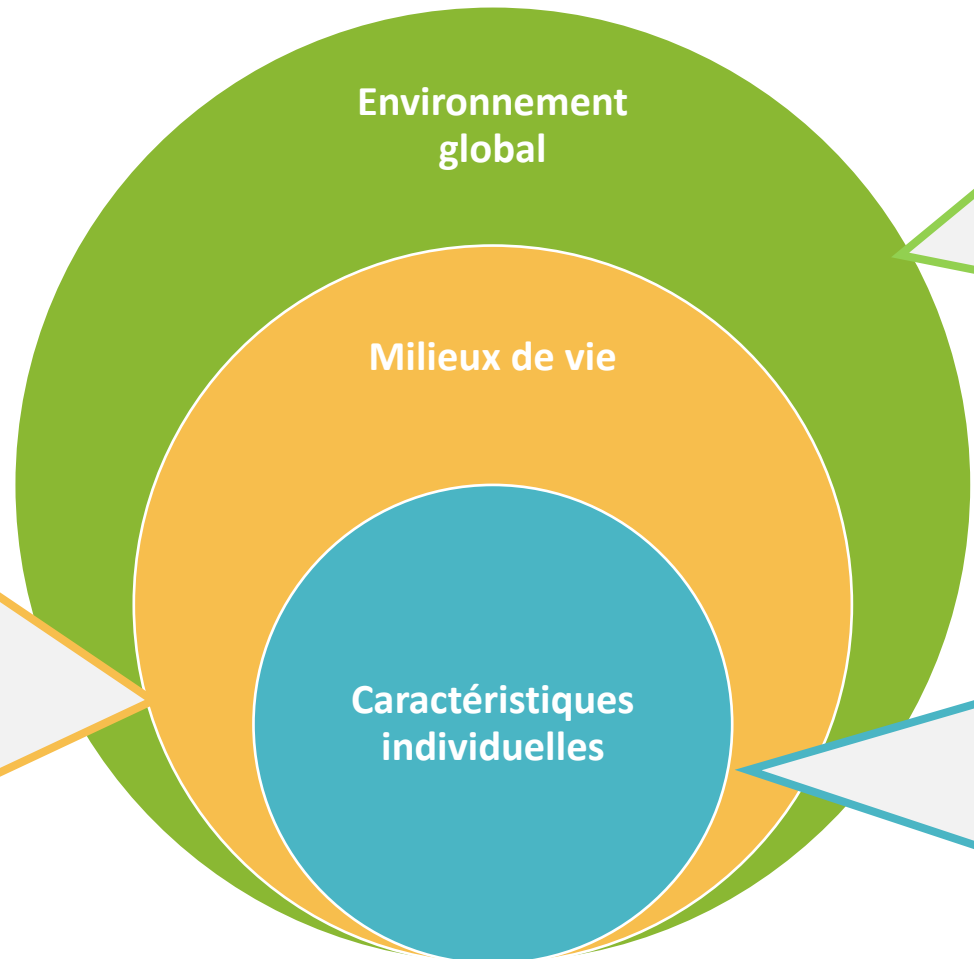
Éléments de synthèse – Déterminants à investir



SANTÉ MENTALE

Promouvoir une bonne santé mentale
Agir sur les déterminants sociaux et territoriaux de la santé mentale

- **Environnement familial :**
Reproduction du schéma familiale de santé mentale, spirale négative des parents et impact sur les enfants ou environnement stable et bienveillant.
Grossesse/1000 premiers jours/Dispositifs de soutien à la parentalité
Économie et précarité (priorité au sein de la sphère familiale)
- **Cercles sociaux:** amical, proches, lien social
- **Ressources locales** (lieux de vie, accès aux soins, services sociaux...)
- **Emploi / Conditions de travail**
- **Logement**
- **Cadre de vie :** vie de quartier, sentiment de sécurité, présence de la nature...
- **Formations et sensibilisations des professionnels sur la santé mentale**
- **Connaissance des structures et interconnaissance entre les professionnels**
- **Actions d'allers-vers adaptées**



- **Contexte économique** (perspectives anxiogènes, guerre, inflation...)
- **Politiques économiques et sociales** (inégalités sociales, services sociaux, politiques de l'emploi, crèches et écoles)
- **Environnement - Climat**
- **Contexte sociétal / Pression sociale** (notamment via les écrans)
- **Déstigmatisation / croyances culturelles**

- **Génétique**
- **Sexe**
- **Santé physique et Hygiène de vie** (pratiques addictives - nutrition - sommeil-rythme- usage des écrans - Handicap/pathologie)
- **Violences conjugales/intra-familiales**
- **Expériences négatives dans la petite enfance**
- **Compétences psychosociales**
- **Personnalité**
- **Représentations de la santé mentale**
- **Littératie en santé / Méconnaissances de la santé mentale**
- **Repli sur soi / Isolement**
- **Confiance en l'avenir**
- **Transculturalité et statut migratoire**
- **Revenu**

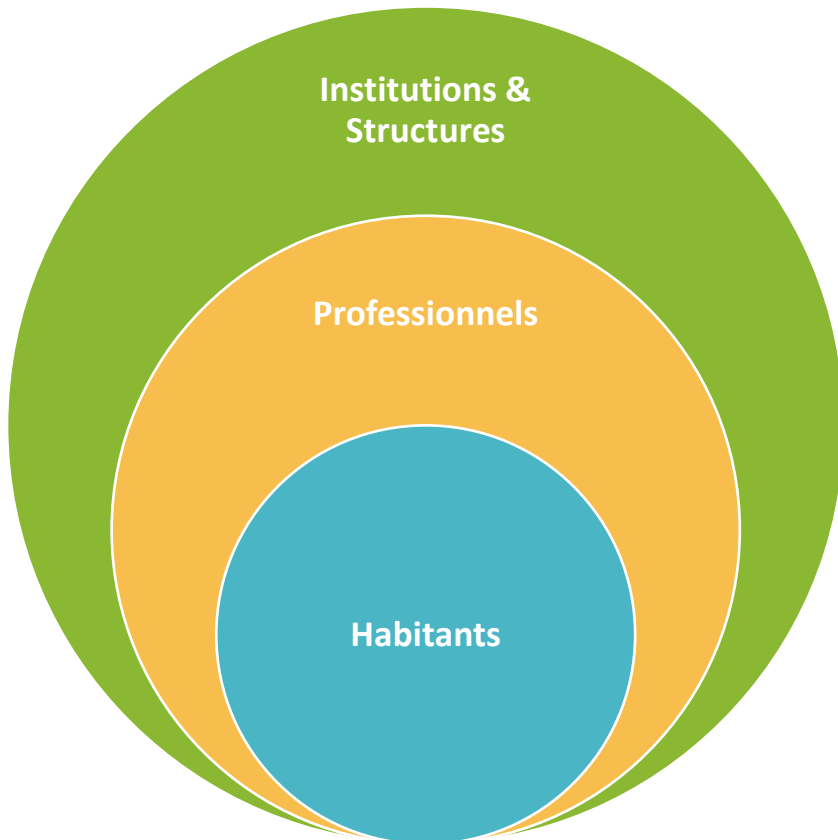
Éléments de synthèse – Objectifs spécifiques



SANTÉ MENTALE

Promouvoir une bonne santé mentale

Agir sur les déterminants sociaux et territoriaux de la santé mentale



- ✓ Renforcer les moyens alloués à la santé notamment pour déployer des actions d'allers vers et de médiation en santé (humains, financiers et organisationnels)
- ✓ Développer des lieux de rencontres informels pour renforcer la cohésion sociale
- ✓ Favoriser la mise en place d'espaces de concertation et de travail partenarial intersectoriel ou développer les Conseils Locaux en Santé Mentale afin de favoriser la prise en charge en santé mentale
- ✓ Développer les démarches d'urbanisme favorable à la santé (UFS)

- ✓ Former de façon intersectorielle les professionnels à la santé mentale (CPS, PSSM, crise suicidaire...)
- ✓ Favoriser et renforcer l'interconnaissance des acteurs et des dispositifs (Développer des espaces d'échanges et d'animation de réseaux)
- ✓ Développer des campagnes de déstigmatisation de la santé mentale auprès des professionnels
- ✓ Développer les actions d'aller-vers
- ✓ Intégrer systématiquement des actions de développement du bien-être psychique des personnes dans les parcours d'insertion professionnelle

Publics prioritaires

Jeunes enfants
enfants
Adolescents de 11-25 ans
Étudiants
Personnes précaires /
isolées
Femmes
Personnes âgées
Porteurs de troubles (TND)

- ✓ Développer les compétences psychosociales dès le plus jeune âge et tout au long de la vie
- ✓ Renforcer le dépistage précoce des troubles et accompagner les familles dans la démarche de prise en charge
- ✓ Renforcer les actions de soutien à la parentalité
- ✓ Développer des campagnes de déstigmatisation de la santé mentale (notamment les semaines d'Information et de Sensibilisation sur la Santé Mentale)
- ✓ Sensibiliser le grand public sur les dispositifs existants (actions de prévention, accompagnements...)

Eléments de synthèse – Acteurs ressources et dispositifs existants



SANTÉ MENTALE

Promouvoir une bonne santé mentale

Agir sur les déterminants sociaux et territoriaux de la santé mentale

EDUCATION

Education Nationale
Lycées professionnels
Collectivités
Projet Educatif et Social Local (plan mercredi)
Projet Educatif De Territoire (PEDT)
Programme de Réussite Educative (PRE)
Réseau de soutien à la parentalité
Conseil municipal des jeunes
Engagement citoyen
Cellule/classe relais décrochage scolaire
Service civique
1000 premiers jours
Dispositif école ouverte
Cité éducative
Promeneurs du net
Programme de Soutien aux Familles et à la Parentalité (PSFP)
Programme Good Behavior Game (GBG)
Une affaire de famille

LOGEMENT

Bailleurs sociaux
COALLIA

PREVENTION – PROMOTION DE LA SANTE

Axe Santé Mentale des Contrats Locaux de Santé
Ateliers Santé Ville (ASV)
Réseau Territorialisé en Promotion de la Santé (RTPS)
Contrats locaux contre les violences sexistes et sexuelles
Contrats Territoriaux en Santé Mentale (PTSM)
Conseil Locaux en Santé Mentale (CLSM)
Centre National de Ressources et d'Appui aux CLSM (CCOMS)
Groupement Régional d'Actions, de Formations et d'Informations en Santé Mentale (GRAFISM)
Centre Ressource Autisme (CRA)
Promotion Santé Normandie
Mutualité française
Semaine d'information sur la santé mentale (SISM)
Premiers secours en santé mentale (PSSM)
Urbanisme favorable à la santé (UFS)

JUSTICE

Gendarmerie
Police Nationale

ACCOMPAGNEMENT SOCIAL

Centres sociaux
Groupe d'entraide Mutuelle (GEM)

ACCOMPAGNEMENT MEDICO PSYCHOLOGIQUE

Centres médico-psycho-pédagogiques (CMPP)
Centres Médico-Psychologiques (CMP)
Hôpitaux de jours
Equipe mobile de psychiatrie et précarité (EMPP)
Maisons des adolescents (MDA)
Centre Ressources Régional de Psychogériatrie et Psychiatrie de la Personne Agée (CR3PA)
Relais d'Aide et d'Ecoute Psychologique (RAEP)
Points accueil écoute jeunes (PAEJ)
Fil santé jeunes
3114, numéro de prévention du suicide

ACCOMPAGNEMENT MEDICO SOCIAL

Services d'aide et d'accompagnement à domicile pour les personnes handicapées (SAMSAH)
Centre d'Action Médico-Sociale Précoce Polyvalent (CAMSP)
Services d'Education Spéciale et de Soins A Domicile (SESSAD)
Instituts Médico éducatifs (IME)
Centre Communal d'Actions Sociales (CCAS)
Conseil Départemental – PMI
Associations d'aide à domicile
Communauté 360
Centre Ressources Autisme (CRA)
Aide Sociale à l'Enfance (ASE)
Action Educative en Milieu Ouvert (AEMO)

INSERTION SOCIO-PROFESSIONNELLE

Missions locales
Pôle Emploi
Cap Emploi
Etablissement ou Services d'Aides par le Travail (ESAT)

ACCES AUX SOINS

Professionnels de santé libéraux
Centres hospitaliers
Pôle de santé
Communauté Professionnelle Territoriale de Santé
Maternités
Assurance maladie (CPAM)
Mutualité Française
Normandie Pédiatrie
Medico bus (Orne)
SIMBAN
Mon soutien psy

AIDE ET SOUTIEN AUX FAMILLES

UNAFAM
Advocacy Normandie

SANTE MENTALE

- **Constats Normandie** : Augmentation du nombre mensuel de passages aux urgences pour troubles psychiques chez les enfants et les adultes (reflet de la dégradation de la santé mentale post-covid)
- **Actions qui seront soutenues dans le cadre du PRS :**
 - **Priorités des PTSM** (déstigmatisation, formation aux premiers secours en santé mentale...)
 - **Actions de déploiement de la stratégie de renforcement des compétences psychosociales**
 - ✓ Mobiliser les acteurs (copil régional et cotech adossé aux CTPS)
 - ✓ Renforcer l'offre de formation dans les cinq départements normands,
 - ✓ Contractualiser avec les partenaires État (Académie, enseignement agricole, protection judiciaire de la jeunesse) pour former leurs professionnels aux compétences psychosociales ;
 - ✓ Communiquer sur l'offre de formation à destination des professionnels intervenant auprès des enfants et des adolescents, et de leurs employeurs (accueils collectifs de mineurs, conseils départementaux, crèches, assistantes familiales...)
 - ✓ Intégration dans les contrats locaux de santé,
 - ✓ Accompagnement méthodologique,
 - ✓ Financement de nouveaux projets (inscription dans tous les projets d'éducation pour la santé).

SANTE MENTALE

- **Actions qui seront soutenues dans le cadre du PRS :**
- **Actions déploiement de la stratégie de prévention, repérage et prise en charge de la crise suicidaire**
 - ✓ Déclinaison territoriale des formations prévention du suicide,
 - ✓ Développement d'actions de prévention sur le harcèlement, basées sur les compétences psychosociales, en lien avec les Maisons des adolescents (MDA)
 - ✓ Soutien des dispositifs 3114, Vigilant'S et des associations d'écoute