

SANTÉ PARTICIPATIVE

Selon l'OMS c'est le « processus par lequel les membres d'une collectivité géographique ou sociale, conscients de leur appartenance à un même groupe, réfléchissent en commun sur les problèmes de leur santé, expriment leurs besoins prioritaires et participent activement à la mise en place, au déroulement et à l'évaluation des activités les mieux aptes à répondre à ces priorités »

Les éléments de synthèse régionale thématique présentés dans cette publication sont issus des travaux menés lors des Rendez-vous de la santé en quartiers prioritaires organisés en 2023 (diagnostic, recherche documentaire, ateliers départementaux...).



AGENCE NATIONALE DE LA COHÉSION DES TERRITOIRES



En partenariat avec :



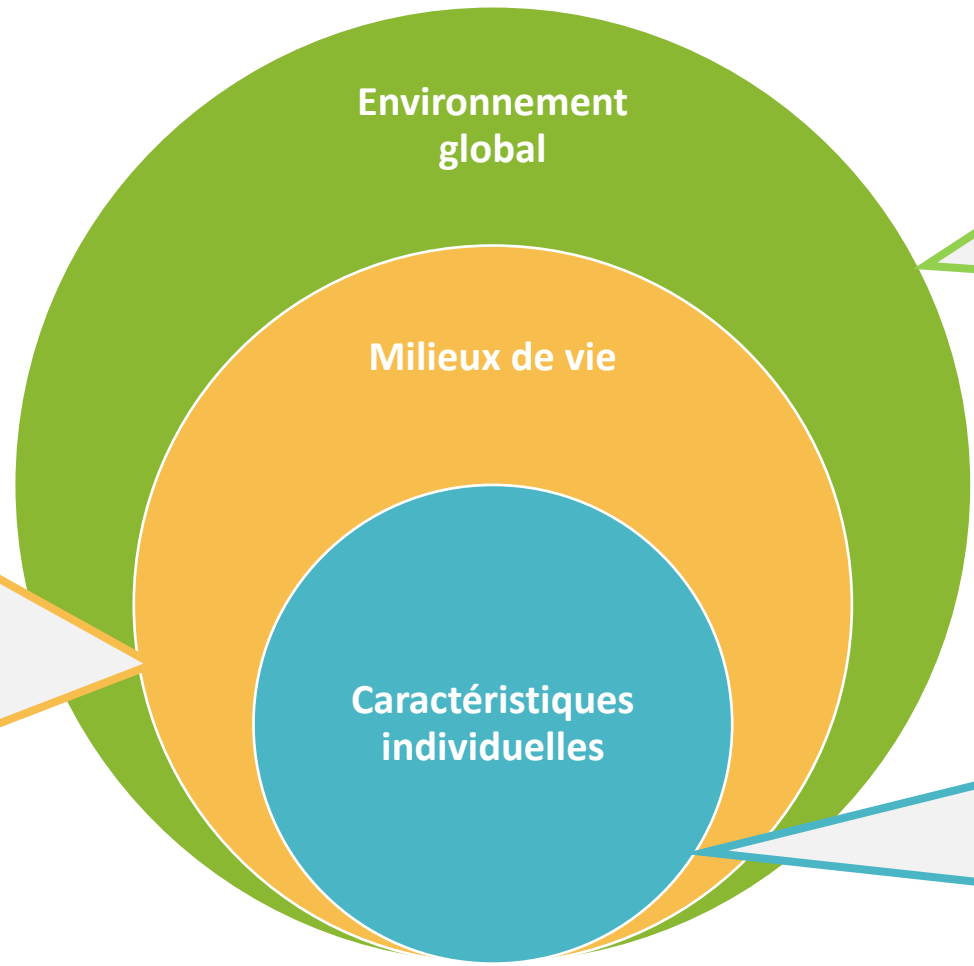
Eléments de synthèse – Déterminants à investir



Santé participative (ou dite communautaire)

Former les professionnels sur les postures les plus favorables pour soutenir la démarche d'aller vers et de médiation en santé
Renforcer et soutenir les actions d'aller vers et l'accompagnement des publics

- Adaptation des organisations de travail des structures pour favoriser la participation des habitants et l'aller vers (horaires et méthodes de travail des professionnels, valeur des organisations...)
- Représentations et connaissances des professionnels sur la précarité
- Prise en compte par les acteurs de la santé des potentialités et des facteurs de vulnérabilité des publics précaires
- Postures et pratiques professionnelles
- Travail intersectoriel
- Connaissance des méthodes d'aller vers
- Connaissance des techniques favorisant la participation des habitants
- Offre de formation en santé participative
- Formation des professionnels à la littératie en santé
-
- Communauté culturelle
- Milieu familial
- Aménagement du territoire (lieux favorisant le lien social, maison de santé participative...)
- Offre d'accès à la santé



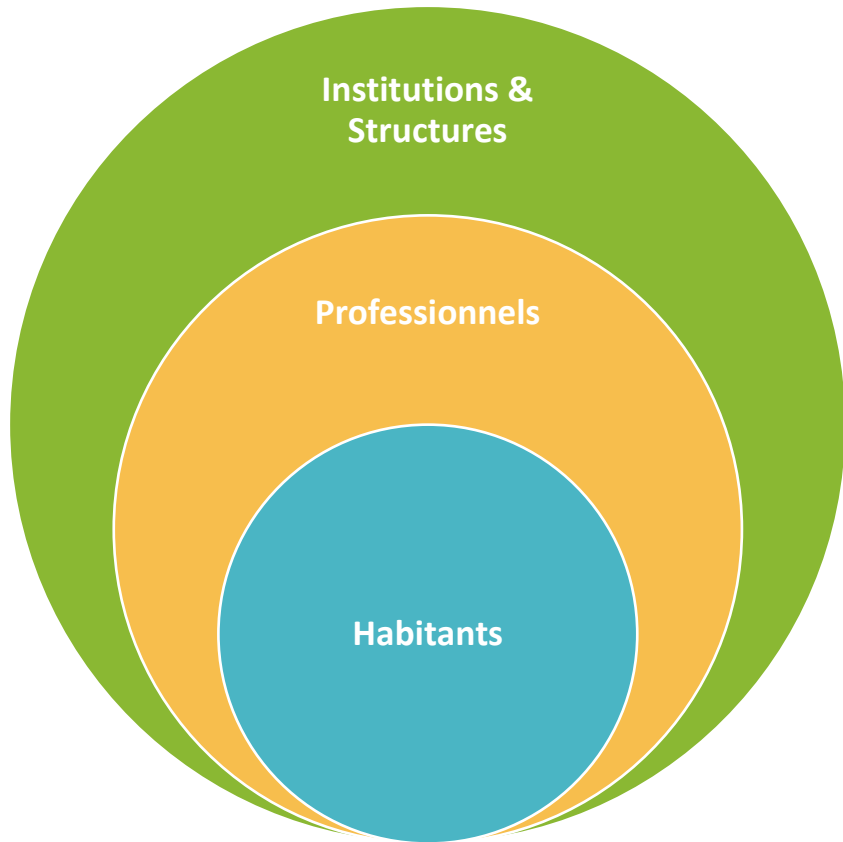
- Contexte politique
- Contexte social et culturel
- Contexte socio-économique
- Politiques sociales et de santé
- Politiques publiques favorisant la participation
- Articulation entre les politiques publiques

- Niveau de littératie
- Barrière de la langue
- Croyances culturelles/religieuses
- Education
- Citoyenneté
- Perception des politiques publiques de santé par le public cible
- Perception de la santé par le public cible
- Isolement social
- Mobilité
- Compétences psychosociales
- Emplois du temps

Eléments de synthèse - Objectifs spécifiques



Santé participative (ou dite communautaire)



Former les professionnels sur les postures les plus favorables pour soutenir la démarche d'aller vers et de médiation en santé
Renforcer et soutenir les actions d'aller vers et l'accompagnement des publics

- ✓ Cibler et mettre en place des fonds dédiés à l'aller vers et à la médiation en santé
- ✓ Développer une offre de formation en médiation en santé
- ✓ Développer un pôle ressource sur l'accès global au droit (sensibilisation, partage d'expériences, cartographie des acteurs et des dispositifs..) en s'appuyant sur les défenseurs des droits
- ✓ Déployer des dispositifs d'interprétariat (à l'adresse des professionnels du social, de l'éducatif, du sanitaire...)
- ✓ Développer le métier de médiateur santé (statut, professionnalisation, formation, financements)
- ✓ Formaliser les partenariats avec les structures
- ✓ Sensibiliser les collectivités, les structures et les habitants sur l'intérêt de la démarche de santé participative
- ✓ Reconnaître et valoriser les structures et les habitants qui mettent en place des stratégies en santé participative

- ✓ Accompagner les professionnels qui interviennent auprès des publics les plus vulnérables (former, proposer des temps d'échange, de pratiques, mobilisation des publics, repérage, littératie et médiation en santé, prise en charge...)
- ✓ Former les professionnels et adultes relais pour diffuser l'offre de soins
- ✓ Former les professionnels médicaux à l'offre sociale et médico-sociale existante ainsi qu'à la prise en compte des facteurs de vulnérabilité des publics précaires
- ✓ Mettre en place un diagnostic participatif

Publics prioritaires

Importance d'agir à tous les âges
Les plus invisibles
Les plus éloignés des dispositifs
Les plus précaires
Les femmes

- ✓ Favoriser la participation des publics cibles dès la construction des projets/actions afin de renforcer leur pouvoir d'agir
- ✓ Mettre en place des ateliers pour développer les compétences psychosociales et la littératie en santé des publics vulnérables
- ✓ Développer les actions d'aller vers pour réduire les freins à la mobilité
- ✓ Développer des actions de sensibilisation sur l'accès aux droits (ex: réunions d'information de quartier avec des médiateurs locaux / de proximité pour informer les habitants sur leurs droits et l'offre de santé)

Éléments de synthèse – Acteurs ressources et dispositifs existants



Santé participative (ou dite communautaire)

Former les professionnels sur les postures les plus favorables pour soutenir la démarche d'aller vers et de médiation en santé
Renforcer et soutenir les actions d'aller vers et l'accompagnement des publics

INSTITUTIONS

Agence Régionale de Santé (ARS)
Caisse d'Allocations Familiales (CAF)
Agence Régionale de Santé (ARS)
1000 premiers jours
Programme Régional d'Accès à la Prévention et aux soins des plus démunis (PRAPS)
Conférence Régionale de la Santé et de l'Autonomie (CRSA)

RESEAUX ASSOCIATIFS

Associations de quartier
France asso santé / Aides / Médecins du Monde / ATD quart monde
ORS-CREAI Normandie

COLLECTIVITES

Communes
Conseils citoyens

LOGEMENT

Bailleurs sociaux / Centres d'accueil de demandeurs d'asile (CADA)

EDUCATION

Education Nationale
Collectivités locales
Université
Unicité
Etudiants Relais en Santé
Programme de Réussite Educative
Comité d'éducation à la santé, à la citoyenneté et à l'environnement Inter Degré (CESCEID)
Projet Educatif social Local (PESL)

PREVENTION – PROMOTION DE LA SANTE

Collectivités locales
Promotion Santé Normandie
Institut Renaudot
Ateliers Santé Ville (ASV)
Réseau Territorialisé en Promotion de la Santé (RTPS)
Contrats Locaux de Santé (CLS)
Culture et santé

ACCOMPAGNEMENT SOCIAL

Centres sociaux / Centre communal d'action sociale (CCAS) / Centre Médico-Social (CMS) / Maison Départementale pour les Personnes Handicapés (MDPH)

DEPISTAGE - ACCES AUX SOINS

Professionnels de santé libéraux
Centres hospitaliers
Communauté Professionnelle Territoriale de Santé
Maison de santé pluriprofessionnelle (MSP) / Centres de santé
Assurance maladie (CPAM) / UC IRSA
Dispositif d'Appui à la Coordination (DAC)
Permanence d'Accès aux Soins Santé (PASS)
Equipes mobiles de Gériatrie (EMG)

ACCES A L'ACTIVITE PHYSIQUE

Services des sports des collectivités
Associations et clubs sportifs
Sport sur ordonnance
Maison des sport santé
Bourse au sport

ACTEURS DE L'ADDICTOLOGIE

Maison des adolescents
Centres Hospitaliers
Centres Médico-Psychologiques (CMP)
Equipes mobiles psychiatrie précarité (EMPP)
Equipe mobile de soutien au logement
Conseil Local en Santé Mentale (CLSM)

ACTEURS DE SANTE MENTALE

Maison des adolescents
Centres Hospitaliers
Centres Médico-Psychologiques (CMP)
Equipes mobiles psychiatrie précarité (EMPP)
Equipe mobile de soutien au logement
Conseil Local en Santé Mentale (CLSM)