

## CALVADOS



### L'ASSOCIATION ORS-CREAI NORMANDIE RECRUTE UN·E ATTACHE·E DE DIRECTION EN CHARGE DU SUIVI ADMINISTRATIF, FINANCIER ET DES RESSOURCES HUMAINES EN CDI

Poste à pourvoir au 6 janvier 2025

## DESCRIPTION DU POSTE A POURVOIR

### RENSEIGNEMENTS RELATIFS A L'ASSOCIATION

L'association ORS-CREAI Normandie est le centre ressources santé, vulnérabilités et politique de la ville de Normandie. Elle déploie ses activités avec une attention particulière pour les publics en situation de vulnérabilité et inscrit son action en proximité des associations, des acteurs institutionnels et des populations sur l'ensemble de la région Normandie.

L'ORS-CREAI Normandie poursuit un objectif d'intérêt général et a trois grandes missions :

- Développer et partager les connaissances sur les besoins des populations,
- Contribuer à la mise en réseau et à la coopération des acteurs,
- Fournir appui et conseils, et soutenir la montée en compétences des acteurs.

Pour ce faire, elle organise des formations et des séminaires, anime des groupes de travail, propose des appuis individualisés, principalement aux associations et aux collectivités et assure la capitalisation et la diffusion de nombreuses informations issus de ses propres travaux d'études ou d'une veille sur les actualités dans ses domaines d'intervention.

L'équipe de l'ORS-CREAI Normandie regroupe une dizaine de salariés aux compétences variées qui se complètent : économie de la santé, statistique, géographie, démographie, psychologie, informatique...

### RENSEIGNEMENTS RELATIFS AUX MISSIONS DU POSTE

Sous la responsabilité de la directrice générale de l'association, un·e attaché·e de direction en charge de suivi administratif, financier et des ressources humaines a pour :

- **Mission globale**
- ✓ Gestion financière et comptable de l'association
- ✓ Gestion administrative des moyens humains

- **Activités**
- ✓ Assurer le suivi de la trésorerie et de la vérification de sa fiabilité.
- ✓ Contribuer à l'élaboration au suivi du budget de l'association.
- ✓ Gestion de la comptabilité, de la saisie de documents à l'élaboration du bilan et des tableaux de bord.
- ✓ Elaboration des factures clients et gestion des règlements.
- ✓ Définir et mettre en œuvre les lois fiscales statutaires et les déclarations sociales.
  
- ✓ Préparer et mettre en œuvre la paie, les tâches et les composants de la paie.
- ✓ Contribuer à la gestion des ressources humaines de l'association (contrats de travail, santé au travail, mise à jour des dossiers du personnel, plans de formation).

## COMPÉTENCES ET QUALITÉS ATTENDUES

### **Savoir (connaissances théoriques et pratiques)**

Connaissance actualisée de la législation et de la réglementation sociale et comptable dans le champ de l'action sociale et médico-sociale.

Maitrise des outils bureautiques, informatiques et des progiciels nécessaires à l'exercice des activités listées supra.

### **Savoir-faire (technique et méthodologique)**

Capacité d'organisation et rigueur méthodologique,

Être force de proposition en vue d'apporter des améliorations

Qualités rédactionnelles et de synthèse

### **Savoir – être (attitudes et comportements attendus)**

Sens des responsabilités et capacité d'organisation et d'autonomie.

Aptitudes relationnelles et discrétion professionnelle.

**Expérience professionnelle** : 2 ans minimum

**Formation** : En fonction de l'expérience professionnelle acquise, a minima Niveau 5-6 en comptabilité, gestion et ressources humaines

## LOCALISATION GEOGRAPHIQUE

Poste basé à Hérouville-Saint-Clair (Calvados) avec une possibilité de télétravail.

## CONDITIONS PARTICULIERES DU POSTE

Poste à plein temps (39 heures semaine) – CDI – statut cadre

Grille de rémunération : CC66, à déterminer en fonction de l'expérience et de la formation du candidat.

Avantages : chèques vacances, mutuelle d'entreprise

## MODALITES DE RECRUTEMENT

**Les candidatures peuvent être adressées jusqu'au 31 octobre 2024**

**par mail** : [c.hersent@orscreainormandie.org](mailto:c.hersent@orscreainormandie.org)

**Les entretiens sont prévus les 18 et 19 novembre 2024**



**Itinéraires**  
Caen & Lisieux

## L'ASSOCIATION ITINERAIRES

(Association loi 1901 - convention collective 51)

Assurant l'accueil, l'hébergement et la réinsertion sociale et professionnelle  
De personnes et de familles en difficulté

Recrute

### 1 PSYCHOLOGUE CLINICIEN.NE (H/F)

**pour le secteur de Lisieux Pays d'Auge  
en CDI (0.5 ETP)**

#### Définition conventionnelle

Le psychologue conçoit et met en œuvre, au travers d'une démarche professionnelle propre des méthodes spécifiques d'analyse, d'évaluation, de démarche clinique, de soins psychologiques, de conseil et de prévention, en collaboration avec l'équipe socio-éducative et les travailleurs sociaux.

Le titre de psychologue est une qualification de praticien chercheur.

Le ou la psychologue est titulaire des diplômes permettant, conformément aux dispositions réglementaires de faire usage du titre de psychologue (DESS, Master en psychologie).

#### En lien avec les dynamiques institutionnelles

Il ou elle aura une forte sensibilité à la dimension institutionnelle. Il ou elle aura une approche qui devra tenir compte de l'environnement institutionnel d'Itinéraires, et de son impact sur les relations inter personnelles au sein des établissements de l'association.

Il ou elle devra avoir une vision globale de l'association. De ce fait, il ou elle participera à la réflexion éthique de l'association, à l'évolution des projets des établissements et services en **participant aux réunions nommées une fois par mois "comité technique et pédagogique et stratégique" (CTPS)** de l'association, composées des cadres et d'administrateurs. Il ou elle participera également aux commissions de travail d'évaluation des projets.

#### En lien avec la compréhension des dynamiques collectives

Sa mission principale sera de soutenir dans leur pratique, les équipes intervenant dans les établissements et services de Lisieux et du Pays d'Auge, mais pourra l'amener également à se déplacer sur Caen selon les besoins.

Le ou la psychologue peut apporter son éclairage sur les dynamiques collectives afin d'aider à la compréhension des phénomènes de groupe en jeu dans les structures, dans une approche psychosociale.

Il ou elle participe à la réflexion collective sur l'évolution des pratiques, mais pourra ponctuellement apporter son soutien sur une situation plus individuelle (personnels, résident, ...).

Il ou elle veillera à sa formation en lien avec ses missions et une démarche de supervision de sa pratique sera des plus souhaitables.

Il ou elle devra être sensibilisé(e) au public que nous accueillons, personnes vulnérables, hommes, femmes et enfants en grande difficulté d'insertion, personnes migrantes, femmes victimes de violences.

Une sensibilité à l'analyse transculturelle sera appréciée, notamment pour l'accompagnement des équipes intervenant auprès des publics migrants.

Les candidatures sont à envoyer aux Directeur et Président d'Itinéraires :

Avec CV et lettre de motivation précisant votre conception de la fonction au sein d'une association dépendant du secteur de l'insertion.

Soit par voie postale adressée à

Monsieur le Directeur

**Association Itinéraires, 210 rue d'Auge 14000 CAEN**

Soit par mail à [siege@association-itineraires.fr](mailto:siege@association-itineraires.fr)

Date limite de candidature : **le 04 novembre 2024**

(prise de poste à partir de décembre 2024)



L'association AMIG 14, dans le cadre de son service éducatif accompagnant des MNA, recherche :

## 1 PSYCHOLOGUE (H/F) 0.75 ETP en CDI

### **Description du poste**

Rémunération selon convention collective du 15 mars 1966

Sous l'autorité du Directeur

Statut : Cadre

Temps de travail : Temps partiel - 26,25h/semaine

Lieu d'exercice en présentiel : Institut Lemonnier, 60 rue d'Hérouville - 14000 Caen

Poste à pourvoir : 01/11/2024

### - **Missions principales**

-Accompagnement psychologique des jeunes accueillis

- Identifier et évaluer les besoins psychologiques
- Proposer un lieu d'écoute et de parole
- Assurer des suivis psychologiques individuels
- Animer des groupes de parole, ateliers thérapeutiques
- Construire et mettre en œuvre des dispositifs d'intervention à visée préventive ou curative
- Réaliser des bilans psychométriques
- Orienter, si nécessaire, vers d'autres professionnels de la santé mentale

-Travail pluridisciplinaire

- Participer aux réunions de service (hebdomadaires)
- Apporter à l'équipe des éclairages cliniques et théoriques pour chaque situation
- Soutenir les professionnels dans leurs interventions auprès des jeunes
- Contribuer en co-création à l'élaboration des projets personnalisés des jeunes
- Contribuer à la réflexion sur les pratiques professionnelles et institutionnelles

-Rédiger des notes, évaluations psychologiques et participer à l'élaboration du projet de service

-Créer et maintenir un réseau de partenaires

### - **Compétences et aptitudes**

- Disponibilité et capacité d'adaptation
- Autonomie
- Forte capacité relationnelle et posture d'aller-vers
- Capacité à travailler seul et en interdisciplinarité
- Aisance rédactionnelle
- Respect du code de déontologie des psychologues
- Organisation, rigueur et discrétion
- Maîtrise des tests psychométriques (échelles de Wechsler)

### - **Profil recherché**

Master 2 ou DESS en psychologie

Spécialisation en psychotraumatisme et/ou clinique transculturelle appréciée

Connaissances de la législation relative à la protection de l'enfance et du public MNA souhaitable

Maîtrise du Pack Office

Permis B

**Merci de nous envoyer votre candidature (CV + lettre de motivation) par mail  
avant le 20 octobre 2024 : [recrutement@institutlemonnier.fr](mailto:recrutement@institutlemonnier.fr)**

**L'ASSOCIATION CALVADOSIENNE POUR LA SAUVEGARDE DE L'ENFANT A L'ADULTE  
(A.C.S.E.A)  
recrute pour l'ESAT Intermédiaire « Hors les Murs » à Caen**

**1 MONITEUR D'ATELIER (H/F)  
en CDI DANS LE DOMAINE DE LA LOGISTIQUE**

### **Missions principales**

Sous l'autorité du directeur et par délégation du chef de service, le/la moniteur(trice) d'atelier accompagne les personnes en situation de handicap dans le cadre d'activités à caractère professionnel au sein d'entreprises partenaires. Le/la moniteur(trice) est responsable de la bonne exécution de la prestation et assure quotidiennement les relations entre l'entreprise et l'ESAT. Dans le cadre de ses missions, il/elle :

- Organise, gère et anime une activité de production externalisée :
  - ✓ Répartit quotidiennement le travail des personnes en situation de handicap et les accompagne en prenant en compte : les rythmes, l'organisation du travail, les compétences, les savoir-faire et savoir-être ;
  - ✓ Veille aux bonnes conditions de travail des travailleurs en situation de handicap et à leur sécurité ;
  - ✓ Contrôle l'exécution des travaux de l'atelier et assure la conformité avec l'ordre de fabrication transmis par le prestataire
- Conçoit et met en œuvre des apprentissages en situation de travail :
  - ✓ Transmet des savoir-faire techniques aux travailleurs en situation de handicap en mettant en œuvre la pédagogie adaptée à chacun (création ou adaptation d'outils) ;
  - ✓ Évalue les potentialités, les savoir-faire et savoir-être des personnes ;
  - ✓ Assure le bilan des apprentissages, analyse les acquis professionnels, suit et formalise l'évolution des savoirs, savoir-faire et savoir-être et des compétences.
- Participe à l'accompagnement de la personne dans son intégration sociale et professionnelle :
  - ✓ Participe à l'orientation des personnes handicapées vers les professionnels de l'ESAT qui les accompagnent sur le volet social, médical, et professionnel ;
  - ✓ Met en œuvre une attitude de communication adaptée et d'écoute active en cohérence avec la spécificité des personnes accueillies ;
  - ✓ Assure le transport des personnes accueillies ;

### **Compétences requises**

- Maîtriser les techniques des métiers de la logistique
- Avoir la capacité de transmettre des savoirs et des savoir-faire liés à l'activité.
- Posséder la capacité d'encadrement bienveillant des publics accueillis.
- Savoir rendre compte de son action.
- Disposer de qualités d'écoute, relationnelles, d'analyse, de discrétion et de disponibilité.
- Capacité de travailler en équipe pluridisciplinaire.
- Maîtrise de l'outil informatique et utilisation d'un logiciel de gestion de stock.
- Avoir le sens de l'animation d'équipe.
- Posséder le sens des responsabilités.

## Exigences – souhaits complémentaires

- Connaissance du secteur handicap adulte souhaité.
- Expérience d'encadrement d'équipe.
- Permis B exigé.

## Qualifications

- Diplôme de moniteur d'atelier ou Diplôme de niveau IV minimum en logistique avec 5 ans d'expérience professionnelle dans le domaine de la logistique

## Contexte d'emploi

Poste à pourvoir au 1 janvier 2025 dans le cadre d'un **contrat à durée indéterminée**.

Poste principalement basé au sein de l'entrepôt frais U-Logistique à Iles mais possibilité de remplacement sur d'autres ateliers

Horaires de l'atelier PLM U-Logistique: 15h / 22h

Convention collective du 15 mars 1966, Annexe 10.

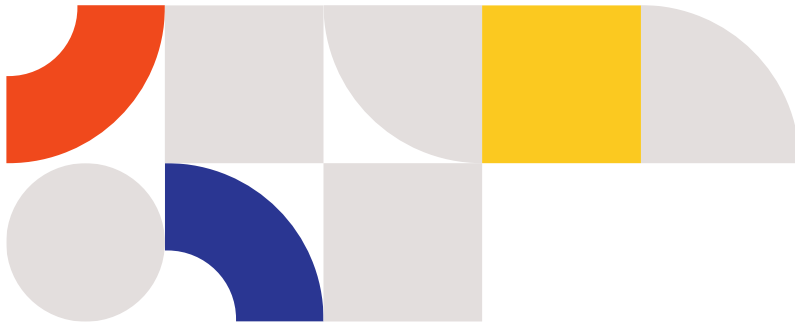
Poste pouvant faire l'objet d'aménagement pour personne reconnue travailleur handicapé.

Pour faire acte de candidature, adresser un CV + copie(s) des diplômes et lettre de motivation **avant le 31/10/2024**

**Monsieur le Directeur de l'ESAT Intermédiaire « Hors les Murs »**  
**10 rue de la Cotonnière – CS 45221 – 14052 CAEN CEDEX 4**  
**Mail : [directeur.diea@acsea.asso.fr](mailto:directeur.diea@acsea.asso.fr)**

1 impasse des Ormes - CS 80070 - 14200 Hérouville-Saint-Clair  
Tél. : 02 31 47 00 00 ■ Fax. : 02 31 47 00 09 ■ Mail : [contact@acsea.asso.fr](mailto:contact@acsea.asso.fr)  
SIRET : 77556139200405 ■ APE : 7010Z ■ [www.acsea.asso.fr](http://www.acsea.asso.fr)





Recrute pour l'Hébergement du Dispositif Bessin  
recrute pour le **D.A.M.S. du Bessin**

## 1 EDUCATEUR TECHNIQUE SPECIALISE (H/F)

sous Contrat à Durée Indéterminée - à temps plein  
**Pour son Collectif Jour de l'I.T.E.P.**

### Missions principales :

Sous l'autorité du Directeur et par délégation, du Chef de Service Socio-Educatif :

- Concevoir et conduire une action socio-éducative auprès d'adolescents relevant d'ITEP, dans le cadre d'un accompagnement en atelier de médiation par le travail en lien avec les partenaires de l'environnement ordinaire et au sein d'une équipe pluridisciplinaire.
- Préparer et mener des actions d'accompagnement et d'encadrement des jeunes en milieu ordinaire de travail et en milieu protégé. Ces actions s'inscrivent dans la dynamique partenariale de l'ITEP.
- Aider les jeunes accueillis dans le développement de leurs capacités d'autonomie, d'intégration et d'insertion.
- Créer des séquences pédagogiques adaptées à chaque jeune en lien avec son projet personnalisé d'accompagnement.
- Participer à l'élaboration et à la rédaction d'écrits professionnels.
- Créer une dynamique de groupe permettant l'épanouissement individuel et le développement d'habilités sociales des jeunes.
- Développer des partenariats, et participer à faire repérer l'atelier dans son environnement.
- Participer à l'évaluation des outils pédagogiques et du projet de service.
- Participer à l'évaluation des montées en compétence des jeunes accueillis, et ainsi contribuer à accélérer les possibilités d'insertion en milieu ordinaire.
- Veiller à la bientraitance des usagers.

### Capacités requises :

En référence au Projet Associatif et au Projet d'établissement :

- Connaissance et mise en application des outils légaux inhérents au secteur.
- Maîtrise des recommandations des bonnes pratiques de la HAS.
- Connaissance des dispositifs en lien avec l'insertion professionnelle
- Capacité à proposer des modes d'accompagnement, des supports de médiation, et d'insertion diversifiés.
- Capacité à structurer le parcours d'insertion individualisé.
- Capacité à développer du partenariat.
- Maîtrise technique des métiers
- Maîtrise de l'informatique.

### Exigences - Souhaits complémentaires :

- Connaissance du secteur du handicap appréciée
- Permis B exigé

### Qualification :

- Diplôme de travailleur social exigé (Diplôme d'État d'Éducateur Technique Spécialisé)

### Contexte de l'emploi :

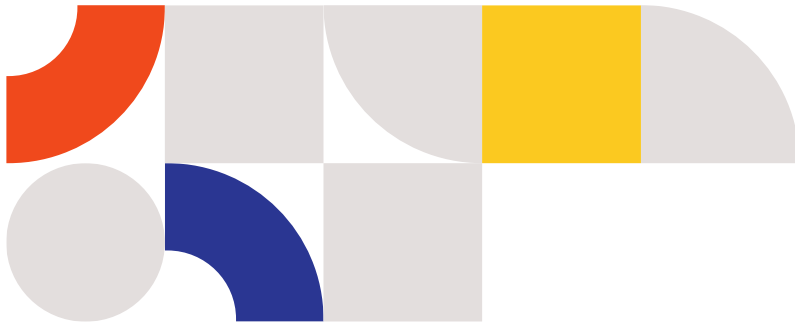
Convention Collective 15 mars 1966

- Poste à pourvoir pour **dès que possible**
- Contrat à Durée Indéterminée à temps plein
- Poste pouvant faire l'objet d'une mobilité associative
- Poste pouvant faire l'objet d'aménagement pour personne reconnue travailleur handicapé.

### Envoyer CV et lettre de motivation manuscrite à :

Monsieur le Directeur du D.A.M.S. du Bessin – 3 Rue des Cordeliers – 14400 BAYEUX ou par mail  
[directeur.dispositif.bessin@acsea.asso.fr](mailto:directeur.dispositif.bessin@acsea.asso.fr)

**Avant le 25/10/2024**



recrute pour le **Dispositif d'Accompagnement Médico-Social du BESSIN**  
**D.A.M.S du Bessin**

## **1 INTERVENANT SOCIO-EDUCATIF (H/F)**

### **Sur le Temps de Jour de l'ITEP**

sous Contrat à Durée Déterminée - à temps plein  
**dès que possible jusqu'au 26/07/2025**

#### **Missions principales :**

Sous l'autorité du Directeur, du Directeur Adjoint, par délégation du Chef de Service Socio-Éducatif :

- Concevoir et conduire une action socio-éducative au sein d'une équipe pluridisciplinaire au profit d'enfants âgés de 6 à 20 ans présentant des troubles du comportement et de la conduite
- Contribuer à la dynamique d'accompagnement global de l'utilisateur
- Maîtriser le processus du Projet Personnalisé d'Accompagnement et mettre en œuvre les objectifs personnalisés au travers des actions d'accompagnement.

#### **Capacités requises :**

- En référence au Projet Associatif et au Projet d'établissement :
  - Être en capacité de conduire une action éducative de temps de jour sur un atelier à destination de jeunes âgés de 6 à 20 ans
  - S'intégrer et travailler dans une équipe pluridisciplinaire
  - Inscrire son action dans le cadre d'un réseau partenarial interne et externe
  - Détenir des facilités de contacts et d'échanges
  - Utiliser des supports adaptés, des techniques spécifiques pour être en relation avec l'utilisateur (en individuel et en groupe) et des médiations adaptées aux besoins de l'enfant
  - Élaborer des écrits à destination des usagers, de ses parents et des partenaires
  - Être capable d'initiatives dans le cadre de la mission du Service et en rendre compte
  - Assurer une veille tant sur les pratiques sociales que sur l'évolution des besoins sociaux
  - Effectuer le rendu compte de son action au(x) professionnels(s) concerné(s)
  - Réagir avec pertinence aux situations d'urgence

#### **Exigences - Souhaits complémentaires :**

- Connaissance du secteur du handicap
- Expérience professionnelle auprès de personnes inadaptées ou handicapées
- Formation à des méthodes et médiations cognitives appréciée
- Permis B exigé

#### **Qualification :**

Diplôme de travailleur social exigé niveau III

#### **Contexte de l'emploi :**

Convention Collective 15 mars 1966

- Poste à pourvoir au **01/10/2024 jusqu'au 26/07/2025**
- Contrat à durée déterminée à temps plein
- Poste pouvant faire l'objet d'une mobilité associative
- Poste pouvant faire l'objet d'aménagement pour personne reconnue travailleur handicapé.

#### **Envoyer CV et lettre de motivation manuscrite à :**

Monsieur le Directeur du Dispositif d'Accompagnement Médico-Social du Bessin  
3 rue des Cordeliers – 14400 BAYEUX  
ou par mail [directeur.dispositif.bessin@acsea.asso.fr](mailto:directeur.dispositif.bessin@acsea.asso.fr)

**Avant le 25/10/2024**



## Recrute

# 1 MEDECIN DIRECTEUR PEDIATRE/PEDOPSYCHIATRE/NEUROPEDIATRE Au Pôle Enfance Adolescence Famille (PEAF) de VIRE

Contrat à durée indéterminée

Dès que possible

Temps de travail : 40 % à 50 % de temps (selon l'ancienneté)

### Intitulé du poste

Le médecin Directeur pédiatre/pédopsychiatre/neuropédiatre au Pôle Enfance Adolescence Famille (PEAF) de VIRE – poste entre 40% et 50 % de temps selon l'ancienneté (2 journées par semaine).

### Contexte

Ce poste s'inscrit dans le cadre d'une équipe pluridisciplinaire CAMSP et CMPP au sein d'un pôle situé à VIRE associant CAMSP, CMPP, le CMPEA et le CATT de l'EPSM, SESSAD et PIPS de l'APAEI.

L'équipe de VIRE est actuellement composée d'une secrétaire, une éducatrice de jeunes enfants, un assistant de service social, deux psychologues, une psychopédagogue, une psychomotricienne, un ergothérapeute, une orthophoniste et un médecin pédiatre.

Le fonctionnement du PEAF fait l'objet d'une convention cadre entre l'Association et l'EPSM déterminant notamment le fonctionnement du guichet unique d'accueil.

### Missions et contenu du poste

Le médecin Directeur pédiatre/pédopsychiatre/neuropédiatre travaillera :

- **A raison de 20 % à 25 % de temps au sein du CAMSP**

Le Centre d'Action Médico-Sociale Précoce accueille les enfants de 0 à 4 ou les femmes enceintes. Le CAMSP accueille des parents ayant des inquiétudes sur le développement de leur enfant. Le CAMSP accueille des familles rencontrant des difficultés dans le lien parents-enfant ou dans leur parentalité. Il accueille jusqu'à leurs six ans des enfants présentant des troubles du neurodéveloppement, des troubles psycho-affectifs, tout type de handicap ainsi que des familles présentant des problématiques psycho-sociales. Le CAMSP propose une approche globale et pluridisciplinaire centrée sur l'enfant, sa famille et son environnement.

- **A raison de 20 % à 25 % de temps au sein du CMPP**

Le Centre Médico-Psycho-Pédagogique accueille les enfants de 5 à 14 ans. Il les accompagne jusqu'à leurs 20 ans au plus tard. Le CMPP a vocation à pratiquer le diagnostic et le traitement des troubles psychiques, cognitifs, des apprentissages et du comportement. Le CMPP accueille des familles rencontrant des difficultés dans leur parentalité. Il prend en charge la santé mentale et les difficultés scolaires. Le CMPP est compétent pour accompagner les enfants et adolescents présentant des troubles du neurodéveloppement, des troubles psycho-affectifs et des familles ayant des problématiques psycho-sociales. Le CMPP propose une approche globale et pluridisciplinaire centrée sur l'enfant, sa famille et son environnement.

### Contenu du poste

➤ **En tant que Directeur médical**

Il encadre et anime une équipe pluridisciplinaire. Il assure le management de l'équipe et veille à la bonne dynamique de celle-ci.

Il est garant de l'offre de soins et d'accompagnements ainsi que de leur développement.

Il est responsable de l'élaboration et de la mise en œuvre du projet de service. Il veille au respect du règlement intérieur, à l'application des recommandations de bonnes pratiques et à la mise en œuvre des outils de la loi 2002-2.

Il anime les réunions institutionnelles et réunions d'équipe. Il participe aux réunions du conseil de direction.

Il assure le suivi et les remontées de l'activité. Il réalise les rapports d'activité qu'il présente auprès de l'Assemblée Générale.

Il assure la gestion quotidienne et l'organisation de l'équipe et du service.

Il participe aux commissions de recrutement.

Il travaille sur les procédures de prise en charge, organise la participation au travail en réseau.

Il participe aux rencontres avec les partenaires extérieurs (PMI, AEMO, APAEI, EPSM, réseau ado...).

Il participe aux commissions sur le plan de formation.

Il effectue les entretiens professionnels des salariés.

Il représente l'Association et les services CAMSP et CMPP dans les échanges et rencontres avec l'EPSM dans le cadre du guichet unique (réunion liste d'attente, co-pilotage du secrétariat, réunion de coordination et de relais, animation de la convention). Il participe à maintenir des relations privilégiées avec les services de l'APAEI partenaire. Il s'implique dans une dynamique de soins innovante.

#### ➤ **En tant que Clinicien**

Il anime et organise les synthèses et participe à l'élaboration des projets personnalisés. Il donne son accord aux parcours de soins correspondants aux missions du service et aux besoins de la personne accompagnée.

Il assure un travail clinique de consultation et de suivi. Selon son appétence, il peut prendre un rôle de référence ou se positionner sur des entretiens familiaux.

Il est responsable de l'évaluation des pratiques en cohérence avec les dispositions législatives et réglementaires.

Il rédige et supervise les documents cliniques.

Il est responsable du dossier médical.

Il peut prendre le rôle d'accueillant et recevoir en première intention les familles. Il est alors chargé de réaliser les premiers entretiens et de recueillir toutes les informations utiles à la mise en place d'un suivi. Il restitue ensuite son analyse à l'équipe pluridisciplinaire.

Il peut assurer le rôle de référent et devient alors l'interface privilégiée de la famille et des partenaires. Il est le référent de la situation de l'enfant. Il peut assurer la référence médicale de certains enfants dont le référent n'est pas médecin.

Il réalise les bilans et suivis pédiatriques/pédopsychiatriques des patients. Il répond aux demandes d'avis médicaux et assure le lien avec les médecins généralistes ou spécialistes qui entourent l'enfant dont il a la référence médicale.

Il rédige les certificats et courriers médicaux, les demandes d'entente préalable et les prescriptions de transport.

Il participe aux temps d'échanges institutionnels en apportant ses compétences professionnelles spécifiques et contribue à alimenter la réflexion collective sous l'angle médical.

#### **Compétences requises**

- Management d'une équipe pluridisciplinaire.
- Travail en réseau.
- Connaissances du cadre légal, des recommandations de bonnes pratiques,
- Connaissance des troubles du neurodéveloppement et des troubles psychoaffectifs chez les enfants.
- Grande appétence pour le travail en équipe et le travail partenarial.
- Attrait pour le travail avec des publics en situations psycho-sociales dégradées.

#### **Rémunération**

Conditions d'embauche et salariales de la convention collective du 15 mars 1966.

#### **Conditions de travail**

Présence souhaitée les mardis et jeudis de 11h à 13h (réunions).

### **Merci d'adresser votre lettre de motivation et CV à :**

Mme PINEAU, Présidente de l'association et Monsieur LEMAITRE, Directeur Général

4 rue Raymonde bail 14000 CAEN

Tél : 02.31.53.35.70 Fax : 02.31.74.35.65

[siege@mialaret.asso.fr](mailto:siege@mialaret.asso.fr)

## Recrute

### 1 ORTHOPHONISTE (H/F)

Au Pôle Enfance Adolescence Famille (PEAF) de VIRE

Contrat à durée indéterminée

Dès que possible

Temps de travail : temps plein (50 % CAMSP – 50% CMPP)

Ou bien possibilité de dissocier en deux postes à 50 % de temps en fonction des profils

#### Intitulé du poste

Un(e) orthophoniste au Pôle Enfance Adolescence Famille de VIRE – Antenne CMPP et CAMSP  
1 poste à temps plein (50% CAMSP – 50% CMPP)  
ou bien possibilité de dissocier en deux postes à 50 % de temps en fonction des profils.  
Sous contrat à durée indéterminée

#### Contexte

**Le CAMSP** accueille tout enfant de la conception à 6 ans présentant des signes évocateurs de troubles psychiatriques périnataux maternels et paternels, d'antécédents en période périnatale, de pathologies organiques, de déficits sensori-moteurs, de troubles du développement affectif, langagier, psychomoteur, cognitif, de troubles psychoaffectifs. Elle prend en charge ces enfants jusqu'à leur 6 ans. Le CAMSP a également une mission de prévention des troubles relationnels parents-enfants.

**Le CMPP** prend en charge les enfants âgés entre 6 et 18 ans, présentant des signes évocateurs de souffrance psychique associée à des difficultés scolaires, des difficultés de développement affectif, langagier, psychomoteur et cognitif.

#### Missions et contenu du poste

L'orthophoniste réalise les bilans orthophoniques sur demande du premier consultant. Il peut proposer puis mettre en œuvre une rééducation orthophonique. Il peut être animateur de groupe thérapeutique. Il participe aux temps d'échanges institutionnels en apportant ses compétences professionnelles spécifiques et en contribuant à alimenter la réflexion collective. Il peut participer à des rencontres extérieures afin d'adapter au mieux la prise en charge et de pouvoir apporter un autre regard sur le patient.

#### Compétences requises

Certificat de capacité d'orthophoniste.  
Qualités relationnelles en particulier avec les enfants et les familles.  
Appétence pour le travail en équipe.  
Aptitudes rédactionnelles et d'animation.

#### Rémunération

Conditions d'embauche et salariales de la convention collective du 15 mars 1966.

#### Conditions de travail

Présence souhaitée les mardis et jeudis de 11h à 13h (les mardis, temps de réunion CMPP et les jeudis temps de réunion CAMSP).

**Merci d'adresser votre lettre de motivation et CV dès que possible:**

Mme PINEAU, Présidente de l'association et Monsieur LEMAITRE, Directeur Général

4 rue Raymonde bail 14000 CAEN

Tél : 02.31.53.35.70 Fax : 02.31.74.35.65 - [siege@mialaret.asso.fr](mailto:siege@mialaret.asso.fr)

## 1 PSYCHOMOTRICIEN(NE) (H/F)

### au Centre d'Action Médico-Sociale Précoce (CAMSP) DE VIRE

Contrat à durée déterminée  
Dès que possible jusqu'au 31 décembre 2024  
Temps de travail : 50 % de temps

#### Intitulé du poste

Psychomotricien au Centre d'Action Médico-Sociale Précoce (CAMSP) DE VIRE  
Poste à 50% sous contrat à durée déterminée (remplacement)

#### Contexte

Ce poste est positionné à 50% sur le service du CAMSP au sein d'une équipe pluridisciplinaire sous l'autorité d'une responsable de service.

Le CAMSP accueille tout enfant de la conception à 4 ans présentant des signes évocateurs de troubles psychiatriques périnataux maternels et paternels, d'antécédents en période périnatale, de pathologies organiques, de troubles psychoaffectifs, de déficits sensori-moteurs, de troubles du développement psychomoteur. Elle prend en charge ces enfants jusqu'à leur 6 ans. Le CAMSP a également une mission de prévention des troubles relationnels parents-enfant.

#### Missions et contenu du poste

Le psychomotricien réalise les bilans psychomoteurs sur demande du médecin pédiatre ou sur concertation de l'équipe pluridisciplinaire. Ces bilans peuvent être réalisés dans le cadre d'une démarche diagnostique (ex : TSA, TND). Le psychomotricien met en œuvre une éducation précoce et propose des stimulations psychomotrices. Il accompagne l'enfant dans le cadre de rééducation des troubles du développement psychomoteur. Le psychomotricien inclut les familles dans le cadre des séances de psychomotricité.

Il participe aux temps d'échanges institutionnels en apportant ses compétences professionnelles spécifiques et en contribuant à alimenter la réflexion collective. Il participe avec le reste de l'équipe pluridisciplinaire à la création d'un projet individualisé pour chaque enfant accueilli se déclinant en objectifs et moyens conformément à la loi 2002-2.

Il peut participer à des rencontres extérieures afin d'adapter au mieux l'accompagnement et de pouvoir apporter un autre regard sur le patient.

#### Rémunération

Conditions d'embauche et salariales de la convention collective du 15 mars 1966.

#### Compétences requises

Outre le diplôme d'Etat de psychomotricien(ne), débutant accepté, les qualités attendues sont le dynamisme, la capacité à travailler en équipe pluridisciplinaire de manière constructive et soutenue, les aptitudes rédactionnelles, relationnelles, d'adaptation et d'animation.

Jours de présence possible : mercredi, jeudi et vendredi. Présence nécessaire le jeudi (réunion clinique CAMSP).

#### Merci d'adresser lettre de motivation et CV à:

Mme PINEAU, Présidente de l'association et Monsieur LEMAITRE, Directeur Général  
4 rue Raymonde bail 14000 CAEN  
Tél : 02.31.53.35.70 Fax : 02.31.74.35.65  
[siege@mialaret.asso.fr](mailto:siege@mialaret.asso.fr)

## Recrute

# 1 ORTHOPHONISTE (H/F)

au Centre d'Action Médico-Sociale Précoce (CAMSP) DE FALAISE

Contrat à durée déterminée  
Dès que possible jusqu'au 31 janvier 2025  
Temps de travail : 50 % de temps

### Intitulé du poste

Orthophoniste à 0.50 ETP au CAMSP DE FALAISE sous contrat à durée déterminée (remplacement congés maternité et parental).

### Contexte

Le Centre d'Action médico-Sociale Précoce de FALAISE situé 9 avenue du Général de Gaulle - FALAISE, accueille des enfants de 0 à 6 ans et a pour mission le dépistage, la prévention et la prise en charge précoce des troubles et des handicaps, la rééducation précoce et l'accompagnement et le soutien des familles.

L'orthophoniste exerce en équipe pluridisciplinaire.

L'orthophoniste exerce sous l'autorité du Directeur de l'Association et de la Directrice Médicale du CAMSP.

L'équipe pluridisciplinaire du CAMSP de FALAISE est composé d'un médecin Directeur pédiatre, une EJE, deux psychologues, une psychomotricienne, orthophoniste, d'un assistant social et d'une secrétaire.

### Missions et contenu du poste

En CAMSP, compte tenu de l'âge des enfants, l'orthophoniste a pour rôle de repérer et de prendre en charge les troubles de la communication, du langage et/ou de l'oralité.

Au CAMSP, les troubles du développement du langage de l'enfant se rencontrent rarement à l'état isolé et sont à comprendre dans une dynamique psychoaffective et/ou dans le cadre d'une pathologie neuro-développementale.

L'orthophoniste effectue un bilan auprès du jeune enfant à la demande du premier consultant. Ce bilan permet d'évaluer les interactions parents-enfants, la compréhension de l'enfant, sa communication non-verbale, son expression orale, l'apparition des premiers raisonnements. L'orthophoniste restera vigilante par rapport à la présence un éventuel trouble auditif.

L'orthophoniste essaiera aussi d'évaluer la capacité de l'enfant à se séparer de ses parents, et la qualité de la relation établie avec un adulte étranger.

Une attention spécifique pourra être portée sur le développement de l'oralité (investissement de la sphère orale, bavage, alimentation) à la demande de l'équipe et/ou du premier consultant.

L'orthophoniste présentera son bilan écrit lors d'une réunion de synthèse. L'indication et les modalités de prise en charge orthophonique seront discutées en équipe pluridisciplinaire puis seront proposées aux parents par le premier consultant.

Lorsqu'une prise en charge orthophonique est décidée, elle pourra être :

- Une prise en charge individuelle en présence ou non des parents (ou substitut parental) selon les besoins.
- Une prise en charge groupale avec un professionnel d'une autre discipline au sein de l'équipe (recours possible à un intervenant extérieur pour une médiation spécifique).
- Une prise en charge conjointe avec un autre professionnel afin de croiser les regards sur le jeune enfant au sein d'une même séance.

Des réunions d'équipe permettront de faire le point régulièrement sur l'évolution de l'enfant suivi.

Dans le cadre de la mission de prévention du CAMSP, l'orthophoniste pourra être amené à rencontrer des enfants très précocement à la demande du premier consultant.

A la demande d'un membre de l'équipe ou des parents, l'orthophoniste pourra aussi être amené à rencontrer un enfant et sa famille pour apporter un éclairage sur les interactions précoces, le langage, l'oralité... et ce de façon ponctuelle et/ou épisodique.

Dans tous les cas, la prise en charge orthophonique s'appuiera sur la relation établie à travers le jeu, sur la compréhension verbale et non-verbale et sur les interactions langagières. L'orthophoniste cherchera à développer l'accès au symbolique, compétence concomitante et nécessaire à l'émergence et la mise en place de la pensée et du langage.

**Présence souhaitée les lundis (lundi matin réunion), les jeudis et les vendredis matins**

### **Rémunération**

Conditions d'embauche et salariales de la convention collective du 15 mars 1966.

### **Compétences requises**

Certificat de capacité d'orthophoniste.

Qualités relationnelles en particulier avec les enfants et les familles.

Appétence pour le travail en équipe.

### **Merci d'adresser lettre de motivation et CV à:**

Mme PINEAU, Présidente de l'association et Monsieur LEMAITRE, Directeur Général

4 rue Raymonde bail 14000 CAEN

Tél : 02.31.53.35.70 Fax : 02.31.74.35.65

[siege@mialaret.asso.fr](mailto:siege@mialaret.asso.fr)



# L'ASSOCIATION LES COMPAGNONS

Pour son Foyer de vie de 21 places, en accueil de jour et d'hébergement, situé à BAYEUX  
Recherche

## 1 AMP/AES/ME (H/F) diplômé

CDI à temps plein (35h/semaine)  
à pourvoir dès que possible

### **MISSIONS**

*Dans le cadre de la philosophie associative et du projet d'établissement, sous la responsabilité hiérarchique déléguée du chef de service éducatif,*

- Accompagner et encadrer des adultes en situation de handicap mental et/ou psychique dans les actes de la vie quotidienne, en développant leur autonomie en cohérence avec leur projet individualisé,
- Veiller à leur bien-être, leur confort et à leur sécurité,
- Proposer et animer des activités éducatives adaptées favorisant l'épanouissement des usagers : ateliers créatifs, bien-être, sports, sorties pédagogiques... et ce, en lien avec leur projet individualisé,
- Participer aux réunions d'équipe pluridisciplinaire, et aux réunions de projet individualisé.

### **QUALITES REQUISES**

- Faire preuve d'écoute et de disponibilité,
- Faire preuve de réactivité et de capacités d'adaptation,
- Savoir travailler en lien avec l'équipe pluridisciplinaire,
- Savoir communiquer sur ses activités,
- Connaître et maîtriser les écrits professionnels liés au poste,
- Respecter la notion de discrétion professionnelle,
- Porter une veille particulière à la notion de bientraitance.

### **CONDITIONS**

- Classification conventionnelle CCNT du 15/03/1966
- Horaires d'internat (intervention sur le pôle activités et sur le pôle hébergement)
- Permis B exigé
- Copie du casier judiciaire B3 exigé.

**Merci d'adresser votre lettre de motivation manuscrite et CV jusqu'au 18 octobre 2024 à :**

Association Les Compagnons – Monsieur Le Directeur – 14 rue de la Résistance – 14400 BAYEUX





Recrute pour le **DISPOSITIF PRÉVENTION SANTÉ et l'HEBERGEMENT THERAPEUTIQUE**

## 1 TECHNICIEN RH - PAIE (H/F)

*Il ou elle sera sous l'autorité de la Cheffe de Service Administratif et Financier, par délégation du Médecin-Directeur du Dispositif Prévention Santé (DPS) : CMPP / BAPU / CAMSP ; en lien fonctionnel avec la Directrice de la Maison des Adolescents pour l'Hébergement Thérapeutique, en coordination avec le service RH de la Direction Générale de l'ACSEA, il (elle) devra :*

### **Missions principales :**

#### **Gestion des Ressources Humaines**

- Constituer et actualiser les dossiers du personnel
- Etablir les contrats de travail, effectuer les DPAE et les démarches inhérentes aux entrées de personnel
- Editer les documents de fin de contrat et assurer les démarches inhérentes aux sorties de personnel
- Recueillir, vérifier et saisir les variables de paie nécessaires à l'élaboration des bulletins de salaire dans le respect de la législation et des consignes associatives
- Contrôler et distribuer les bulletins de salaire
- Déclarer les arrêts maladie, effectuer les demandes d'IJ et traiter les dossiers de prévoyance
- Préparer et distribuer les tickets restaurants
- Assurer le suivi du temps de travail des professionnels de la structure et être garant(e) du bon paramétrage du logiciel en lien avec le référent Octime
- Assurer une veille sociale et mobiliser les connaissances nécessaires au traitement des demandes spécifiques des salariés

#### **Formation**

- Participer à l'élaboration du plan de formation
- Effectuer les démarches auprès de l'OPCO pour les formations prises en charge et suivre les remboursements
- Préparer le bilan annuel de formation

#### **Gestion budgétaire**

- Participer à l'élaboration du budget prévisionnel pluriannuel des charges de personnel dans le cadre de l'EPRD – Etat Prévisionnel des Recettes et des Dépenses
- Assurer le contrôle des charges trimestriel liées aux salaires
- Préparer les contrôles budgétaires infra-annuels pour les charges et produits liés aux charges de personnel

#### **Travaux d'inventaire**

- Participer aux écritures comptables de fin d'année et assurer la justification des comptes de personnel
- Collaborer à la réalisation de l'ERRD – Etat Réel des Recettes et des Dépenses

### **Compétences requises :**

- ⌘ Connaissance des dispositions légales et réglementaires liées aux missions principales
- ⌘ Une connaissance du plan comptable et de la CCN 66 serait particulièrement appréciée
- ⌘ Maîtrise des outils informatiques et bureautiques, et tout particulièrement des Systèmes d'Information RH : logiciel de paie, logiciel de suivi de temps de travail, fonctions avancées d'Excel (formules imbriquées, rechercheV, TCD)
- ⌘ Capacités à traiter et analyser des données chiffrées avec rigueur et méthode
- ⌘ Attrait pour la législation sociale
- ⌘ Sens de la discrétion
- ⌘ Sens des responsabilités
- ⌘ Qualités relationnelles

### **Qualifications :**

- ⌘ Diplôme de niveau Bac+2 (BTS, DUT, ...) à Licence en gestion des ressources humaines, gestion des entreprises, administration économique et sociale, ...
- ⌘ Connaissance ou expérience des outils de reporting



**Contexte de l'emploi :**

- ☒ Convention Collective 15 mars 1966
- ☒ Contrat à Durée Indéterminé à temps plein
- ☒ Poste à pourvoir dès que possible.
- ☒ Poste basé à Caen
- ☒ Permis B exigé
- ☒ Poste pouvant faire l'objet d'une mobilité associative
- ☒ Poste pouvant faire l'objet d'aménagement pour personne reconnue travailleur handicapé.

Pour faire acte de candidature, adresser votre dossier (CV, lettre de motivation, copie des diplômes, extrait de casier judiciaire, attestations d'emploi) à :

**M. le Médecin Directeur – Dispositif Prévention Santé**  
**4, rue Jean de la Varende – 14000 CAEN**  
[medecin.directeur.dps@acsea.asso.fr](mailto:medecin.directeur.dps@acsea.asso.fr)

1 impasse des Ormes - CS 80070 - 14200 Hérouville-Saint-Clair  
Tél. : 02 31 47 00 00 ■ Fax. : 02 31 47 00 09 ■ Mail : [acsea@acsea.asso.fr](mailto:acsea@acsea.asso.fr)  
SIRET : 775 561 392 00405 ■ [www.acsea.asso.fr](http://www.acsea.asso.fr)



# AGENT TECHNIQUE « maintenance des bâtiments »

DITEP

BARON SUR ODON - CDI

Association des Amis de Jean Bosco

Le **DITEP VALLEE DE L'ODON** (Hébergement, CAFS, temps de jour, SESSAD) accompagne 137 jeunes de 0 à 20 ans orientés par la MDPH qui, bien que leurs potentialités intellectuelles et cognitives soient préservées, présentent des difficultés psychologiques dont l'expression, notamment l'intensité des troubles du comportement, perturbe gravement la socialisation et l'accès aux apprentissages.

## DESCRIPTION DU POSTE

- Tâches d'entretien courant (bâtiments : interventions simples en plomberie, électricité et petite menuiserie)
- Suivi entretiens et contrôles annuels (sécurité)
- Conduites occasionnelles d'utilisateurs

## MISSIONS PRINCIPALES

⇒ **Assurer la maintenance et les réparations des bâtiments**

L'agent technique, en lien avec ses collègues, assure les petites réparations et contacte les entreprises pour les travaux importants.

⇒ **Garantir le suivi des contrôles périodiques de sécurité sur les différents sites**

L'agent technique coordonne les interventions annuelles des organismes de contrôles des installations (gaz, électricité, incendie...), fait remplir les registres de sécurité et fait procéder aux réparations ou changements nécessaires, le cas échéant.

⇒ **Assumer des transports d'enfants (région caennaise)**

L'agent technique palie ponctuellement aux missions de ses collègues en leur absence pour assurer la continuité de service.

## PROFIL

- Bac Pro entretien et maintenance des bâtiments souhaité
- CAP menuisier ou plombier exigé
- Connaissance des adolescents serait un plus.
- Expérience dans le Bâtiment
- Capacité à travailler en équipe et autonome.
- Soigneux et organisé

**Les candidats intéressés sont invités à envoyer leur CV accompagné d'une lettre de motivation à**

[itep.valleedelodon@aajb.asso.fr](mailto:itep.valleedelodon@aajb.asso.fr)

Date limite de dépôt des candidatures : **11/10/2024**

« A compétences égales, une attention particulière sera accordée aux travailleurs handicapés et autres bénéficiaires de l'obligation d'emploi de l'article L.5212-2 du code du travail ».

## L'AAJB EN BREF

- **38** établissements et services
- Plus de **11.100** hommes, femmes, enfants et familles accompagnés
- **690** professionnels
- **13** directions d'établissements
- Un **champ d'action** riche : handicap, protection de l'enfance, logement/hébergement social et d'urgence, insertion professionnelle, personnes âgées, asile, médiation et parentalité.

Date de dépôt l'offre : 16/09/2024

## CONDITIONS



**Type de contrat** : CDI temps plein



**Rémunération** : Selon expérience et grille indiciaire en vigueur [CCNT 15 mars 1966]



**Autre** : Permis B



**Poste à pourvoir** : A partir du 01/11/2024

**Rejoindre l'AAJB** c'est œuvrer au service des personnes en situation de vulnérabilité pour leur permettre d'être acteur de leur vie. C'est être acteur d'une société solidaire et inclusive. C'est intégrer un collectif engagé, porteur de valeurs humaines fortes. C'est aussi cultiver et développer ce pouvoir d'agir pour donner un sens à son engagement et s'ouvrir sur de nouvelles perspectives aujourd'hui incontournables, mais riches.

**La Ligue de l'Enseignement de Normandie recherche  
pour son Dispositif d'Accompagnement et de Ressources (D.A.Re) André Bodereau  
(anciennement IME-SESSAD)**

## **1 INTERVENANT SOCIO-EDUCATIF (H/F)**

*Contrat à durée déterminée sur l'année scolaire 2024-2025*

*Contrat à 80% (mercredi libéré possible)*

*Convention collective octobre 1951*

*Reprise d'ancienneté*

*Poste basé à Fleury sur Orne*

### **Mission générale**

Dans le cadre des projets associatif et institutionnel vous aurez, sous la responsabilité hiérarchique des responsables de plateforme (0-11 ans et plus de 16 ans), à proposer sur des temps distincts, un accompagnement individuel en un pour un à deux personnes accompagnées (un enfant et un jeune adulte en situation de handicap).

### **Missions principales**

- Proposer et organiser des activités éducatives individuelles adaptées aux besoins et aux potentialités de la personne accompagnée concernée.
- Aider et soutenir la personne accompagnée dans sa progression, sa socialisation et son autonomie ;
- Collaborer au sein d'une équipe pluridisciplinaire et veiller au respect du projet de la personne ;
- Rédiger et communiquer à l'écrit et à l'oral l'ensemble des données essentielles à l'accompagnement global.

### **Profil**

- Diplôme d'état souhaité d'intervenant socio-éducatif (Educateur spécialisé, Moniteur Educateur...);
- Expérience souhaitée avec le public présentant un trouble du spectre autistique ;
- Gestion des situations de crise et de tension ;
- Capacité d'écoute active et d'empathie ;
- En mesure de donner du sens à son action ;
- Permis B exigé.

Adresser une lettre de motivation et un curriculum vitae

[recrutement@dare-bodereau.org](mailto:recrutement@dare-bodereau.org)

**Poste à pourvoir rapidement**



## aux ateliers-classes du Foyer Martin Luther King sur le site de Louvigny - CDD temps plein Association des Amis de Jean Bosco

### 1 EDUCATEUR TECHNIQUE SPECIALISE (H/F)

*Le Service d'Accompagnement Scolaire, Educatif et Préprofessionnel du Foyer Martin Luther King accueille en temps de jour 35 jeunes (F/G) aux ateliers-classes ou à l'unité d'enseignement secondaire - Ets conventionné par le CG14 Départemental du Calvados*

#### DESCRIPTION DU POSTE

Prendre en charge un atelier avec des activités créatives diverses (poterie, métal, bois...) un groupe de 5 à 6 jeunes en alternance avec la classe et les temps de sport sous l'autorité d'une cheffe de service éducatif

#### MISSIONS PRINCIPALES

- mobiliser les ressources des jeunes, les valoriser via l'activité et veiller à ne pas les mettre en situation d'échec
- proposer et participer à des chantiers ou des séjours au sein du service ou en interservices
- organisation, réalisation et évaluation de la production en atelier et veille à l'entretien du matériel et des structures attenantes
- préparation et suivi de l'insertion en stage et son déroulement
- encadrer les jeunes du site durant la pause repas du midi

#### PROFIL

- DEETS ou moniteur d'atelier souhaité et expérience avec un public similaire
- Aptitudes à la créativité, proposer des activités et visites d'entreprises et/ou centres de formation
- Esprit d'équipe, aptitude au travail en réseau et en partenariat
- Rédaction d'écrits liés au projet individuel

☛ **Les candidats intéressés sont invités à envoyer leur CV accompagné d'une lettre de motivation à l'attention de Monsieur PORET, Directeur : [fmlk@ajjb.asso.fr](mailto:fmlk@ajjb.asso.fr)**

« A compétences égales, une attention particulière sera accordée aux travailleurs handicapés et autres bénéficiaires de l'obligation d'emploi de l'article L.5212-2 du code du travail ».





**Rejoindre l'AAJB** c'est œuvrer au service des personnes en situation de vulnérabilité pour leur permettre d'être acteur de leur vie. C'est être acteur d'une société solidaire et inclusive. C'est intégrer un collectif engagé, porteur de valeurs humaines fortes. C'est aussi cultiver et développer ce pouvoir d'agir pour donner un sens à son engagement et s'ouvrir sur de nouvelles perspectives aujourd'hui incontournables, mais riches.

#### L'AAJB EN BREF

- **38** établissements et services
- Plus de **11 100** hommes, femmes, enfants et familles accompagnés
- **690** professionnels
- **13** directions d'établissements
- Un **champ d'action** riche : handicap, protection de l'enfance, logement/hébergement social et d'urgence, insertion professionnelle, personnes âgées, asile, médiation et parentalité.

Date de dépôt l'offre : 26/08/24

#### CONDITIONS

-  **Type de contrat : CDD temps plein pouvant évoluer vers un CDI**
-  **Rémunération :** Selon expérience et grille indiciaire en vigueur - CCNT du 15/03/1966
-  **Autre :** Permis B obligatoire
-  **Poste à pourvoir de suite**



Recrute pour l'Hébergement du Dispositif Bessin

## 1 RESPONSABLE ENTRETIEN SECURITE ET COORDINATEUR DE L'EQUIPE AGENT DE SERVICE (H/F)

sous Contrat à Durée Déterminée – à temps plein (1 ETP)

### Missions principales :

Sous l'autorité Hiérarchique du Directeur. Le coordinateur d'Équipe Agent Technique, participe à la mise en œuvre des éléments de sécurité institutionnelle nécessaire aux conditions d'accueil du public et à l'exercice professionnel des salariés.

- Organiser les opérations d'entretien et le maintien de la viabilité des infrastructures et des bâtis (bâtiments, réseaux, voiries) selon les règles de sécurité et d'environnement garantissant la conformité des installations
- Assurer la coordination des interventions de l'équipe d'ouvriers d'entretien sur le territoire comprenant le dispositif Bessin et le DAHAD, selon une planification hebdomadaire. Superviser et contrôler l'exécution de leur travail
- Contrôler la mise en œuvre des programmes d'entretien des infrastructures et des matériels selon les échéances réglementaires et assurer la traçabilité des interventions de l'équipe entretien ou des prestataires :
  - Suivi des contrôles relatifs aux visites périodiques et levées d'observations (gaz, électricité, fuel, pont élévateur, matériel sous pression, équipements sportifs, poteau incendie, extincteurs, extractions)
  - Suivi des levées d'observations suite au rapport de la commission de sécurité
  - Suivi des systèmes de sécurité incendie
  - Suivi des contrôles relatifs au carnet sanitaire contre la légionnelle
  - Suivi des contrôles liés à la sécurité des machines (utilisation et entretien) et à l'utilisation produits chimiques
  - Suivi des chantiers, et travaux d'entretien
- Exercer un rôle d'éclairage et de conseils auprès de la Direction :
  - Rechercher et proposer des améliorations et optimisations techniques et économiques sur les structures de l'établissement en proposant les moyens humains, matériels et financiers
  - Proposer une sélection des meilleurs fournisseurs et prestataires, et concourir aux négociations contractuelles
- Contrôler l'approvisionnement en matériel et outils et veiller à leur bonne utilisation
- Exercer une fonction de veille sur les divers matériels et installations de l'établissement et engager les actions préventives nécessaires
- Savoir organiser et effectuer le rendu-compte du travail, faire remonter les informations pertinentes au Directeur.
- Contact avec les entreprises pour l'Élaboration de devis.

### Capacités requises :

- Organiser, planifier et prioriser les interventions
- Évaluer les besoins et les impératifs
- Appliquer et faire appliquer les règles d'hygiène et de sécurité
- Respecter les personnes accompagnées
- Faire preuve de discrétion et respecter la confidentialité
- Connaître le BTP, afin d'accompagner et conseiller
- Faire preuve de disponibilité
- Maîtriser les outils informatiques en termes de bureautique
- Repérer des dégradations ou incidents et mettre en place des actions correctives et préventives
- Préconiser des travaux
- Apporter une assistance technique

### Exigences - Souhaits complémentaires :

- Formations de niveaux IV et Expériences professionnelles significatives souhaitées dans un corps d'état
- Permis B

**Contexte de l'emploi :**

Convention Collective 15 mars 1966 – Annexe 5 Agent Technique Supérieur

- Poste à pourvoir dès que possible
- Contrat à durée déterminée à temps plein 1ETP à pourvoir dès que possible avec une perspective d'embauche en CDI
- Poste pouvant faire l'objet d'une mobilité associative
- Poste pouvant faire l'objet d'aménagement pour personne reconnue travailleur handicapé

Pour faire acte de candidature, adresser CV + copie(s) des diplômes, extrait de casier judiciaire et lettre de motivation au regard du profil de poste à :

**Monsieur le Directeur du Dispositif Bessin – 3 rue des Cordeliers 14400 BAYEUX**

**Mail : [directeur.dispositif.bessin@acsea.asso.fr](mailto:directeur.dispositif.bessin@acsea.asso.fr)**

Dépôt de candidatures dès que possible



Le CMPP du Pays d'Auge Nord (Trouville – Honfleur) recrute  
recrute

## 1 PSYCHOMOTRICIEN (H/F)

dès que possible

### Missions principales

- Sur prescription du Médecin directeur, réalisations de bilan/évaluation des troubles psychomoteurs d'enfants et d'adolescents
- Mise en place d'axes de travail de soins psychomoteurs ou sensori-moteurs adaptés à chaque situation, dans le cadre du projet de soins
- Implication dans l'animation de groupes thérapeutiques
- Articulation et liens avec les professionnels de l'équipe pluridisciplinaire pour proposer un projet de soins co-construit et concerté
- Accompagnement et conseils aux parents pour soutenir l'enfant et l'adolescent dans son développement psychomoteur
- Rédaction d'écrits de bilans et de compte-rendus adaptés
- Participations aux réunions d'équipe, aux réunions de travail, aux temps d'échanges institutionnels... autant que de besoin
- Travail de réseau et de partenariat avec les acteurs du territoire
- Force de proposition pour la mise en place d'actions innovantes et de prévention

### Qualités et compétences attendues

- Formations complémentaires sur l'enfance et l'adolescence appréciées
- Connaissances des TND/TSA et pratiques de rééducation pour ces profils
- Connaissances du secteur médico-social
- Dynamisme, rigueur, sens de l'organisation
- Capacités à travailler en équipe pluridisciplinaire et en partenariat
- Pratique des outils informatiques

### Exigences liées au poste

- -Titulaire du diplôme d'Etat de Psychomotricien
- -Présence indispensable le jeudi pour les réunions d'équipe

### Contexte de l'emploi

- CDI à 0.50 ETP
- Convention collective du 15 mars 1966
- Poste pouvant faire l'objet d'aménagement pour travailleur handicapé

### Adresser CV et lettre de motivation, à :

Mme Thérèse FARBOS Présidente

Mme Anne-Marie MARTINET Directrice administrative – [am.martinet@cmpp-trouville.fr](mailto:am.martinet@cmpp-trouville.fr)

## 1 PSYCHOMOTRICIEN.NE (H/F) CDI Temps partiel

- Statut collectif : CCN 51
- CDI temps partiel (0,4 ETP) à pourvoir dès le 18 mars 2024
- Commune : LISIEUX (14)
- Région : Normandie

Dans le cadre du Pôle Enfance Jeunesse APF France handicap, et plus particulièrement au sein du SESSAD APF Fh 14, sur l'antenne de Lisieux, vous interviendrez auprès d'enfants et d'adolescents présentant un déficit moteur et des troubles des apprentissages pour favoriser leur inclusion sociale, le maintien et le développement de leur autonomie. Vous contribuez à restaurer et maintenir un mieux-être psychocorporel et une harmonie corps-esprit en réalisant des soins et activités de rééducation et de stimulation motrices et sensorielles en séances individuelles et/ou de groupe.

### Missions essentielles :

- Travail en équipe pluridisciplinaire auprès de jeunes en situation de handicap moteur et troubles associés (dys...), âgés de 0 à 20 ans, scolarisés en milieu ordinaire
- Evaluation et participation à la construction des Projets des jeunes
- Accompagnement rééducatif et suivi sur les lieux de vie des usagers
- Travail en coordination avec la famille et les partenaires (enseignants, structures enfance, loisirs, autre ESMS...)
- Gestion médico-administrative
- Lieux de travail : Poste basé à Lisieux – déplacements fréquents
- Débutants(es) bienvenu(e)s
- Qualification requise : DE Psychomoticien(ne),
- Permis B et véhicule indispensable

**Les candidatures (lettre de motivation + CV) sont à adresser à :**

Mme LANGLOIS Béatrice  
Directrice du Pôle Enfance Jeunesse APF Fh 14/27  
160, rue du Hamel - 14200 Hérouville-Saint-Clair - [sessad.caen@apf.asso.fr](mailto:sessad.caen@apf.asso.fr)





## LADAPT Normandie

recrute à Cherbourg

### 1 PSYCHOMOTRICIEN(NE) (H/F)

Poste en CDI à temps plein

#### Pourquoi nous rejoindre ?

Rejoindre LADAPT Normandie, c'est choisir d'exercer un métier qui a du sens, dans une association dynamique et innovante. C'est se donner le pouvoir d'agir ensemble, avec les personnes en situation de handicap, vers une société plus inclusive, aux côtés de collaborateurs passionnés et engagés.

#### Votre mission

Le/la Psychomotricien(ne) réalise des soins et des activités de rééducation et de stimulation sensorielle auprès des jeunes accueillis, âgés de 0 à 20 ans, présentant des troubles neuromoteurs et psychomoteurs pour un mieux-être psychocorporel et qui concourent à la prévention, au dépistage, au diagnostic, au traitement et à la recherche.

#### Vos activités

- Réaliser les bilans psychomoteurs et leur rédaction.
- Mettre en place des ateliers de techniques de psychomotricité (médiation corporelle, stimulation et relaxation) en individuel et en groupe.
- Formaliser et actualiser le projet thérapeutique de chaque jeune.
- Accueillir de la famille, des proches et guidance.
- Participer aux réunions institutionnelles de service et de synthèse avec l'équipe pluridisciplinaire.
- Participer à la démarche qualité et aux groupes de travail mis en place dans le plan d'action en fonction des sujets travaillés.

#### Votre profil.

Pour ce poste, vous devrez :

- Être titulaire d'un diplôme d'Etat de Psychomotricien.
- Être investi(e) dans la qualité de prise en charge des personnes accompagnées dans un contexte associatif.
- Posséder des capacités relationnelles et être doté(e) d'un fort esprit d'équipe et de collaboration.
- Faire preuve d'autonomie et d'adaptabilité

#### Vos conditions de travail

Nous vous proposons ce poste en CDI à temps plein, basé au SESSAD de Cherbourg (50) à pourvoir dès à présent.

Votre temps de travail sera de 37h/semaine avec 12 RTT.

La rémunération sera définie selon la CCN 1951 (entre 30K€ et 33K€ en fonction de votre expérience).

Rejoignez notre association en envoyant votre CV et votre lettre de motivation :  
[recrutement.normandie@ladapt.net](mailto:recrutement.normandie@ladapt.net)

## Recrute

### 1 MEDECIN/PEDOPSYCHIATRE (H/F)

pour le CAMSP de FALAISE à 15 %

Contrat à durée indéterminée - convention 66

Poste à pourvoir dès maintenant

#### Intitulé du poste

Médecin pédopsychiatre au CAMSP de FALAISE (15 %).

#### Mission et contexte

Le centre d'action médico-social précoce accueille des enfants de 0 à 6 ans et a pour mission le dépistage, la prévention et la prise en charge précoce des troubles et des handicaps, la rééducation précoce et le soutien des familles. Le poste est situé au CAMSP de FALAISE pour un temps de 0.15 ETP.

Avec le pédiatre, le médecin pédopsychiatre forme un binôme médical sur lequel s'appuie le fonctionnement du CAMSP.

Il doit avoir une connaissance du neuro développement du nourrisson ainsi que de la construction psychique du tout petit, pris dans une interrelation avec son milieu familial.

Le pédopsychiatre

- A un rôle de premier consultant ou de référent médical d'un enfant.
- Il élabore les bilans et suivis. Il a un rôle de référent auprès de l'enfant et de sa famille.
- En lien avec le Médecin Directeur du CAMSP il a un rôle de coordination de l'équipe autour de l'enfant et il est chargé de l'animation des synthèses.
- Il a un rôle de responsable administratif concernant les enfants dont il est le référent.
- Il participe au fonctionnement institutionnel, et aux réunions de médecins qui seront organisées.

#### Rémunération

Conditions d'embauche et salariales de la convention collective du 15 mars 1966

#### Compétences requises

- Management d'une équipe pluridisciplinaire
- Utilisation des outils de la loi n° 2002-02
- Travail en réseau
- Elaboration et conduite d'un projet d'établissement
- Bonne connaissance de la construction psychique prise dans une interrelation avec son milieu familial
- Connaissance des pathologies mentales ou troubles psychoaffectifs chez les enfants et des pathologies psychiatriques chez les adultes, parents-enfant
- Bonne connaissance des professionnels de la même discipline et leur participation à un ou des réseaux
- Grande appétence pour le travail en équipe

#### Merci d'adresser lettre de motivation et CV à :

Mme PINEAU, Présidente de l'association et/ou Monsieur LEMAITRE, Directeur Général

4 rue Raymonde bail 14000 CAEN

Tél : 02.31.53.35.70 Fax : 02.31.74.35.65

[siege@mialaret.asso.fr](mailto:siege@mialaret.asso.fr)



Centre d'Action Médico-Sociale Précoce  
11 bis, rue au Char • 14100 LISIEUX  
Tél : 02 31 48 51 80  
contact@camsp-paysdauge.fr

L'APDEAPA - Association pour la Promotion du Développement de l'Enfant et de l'Adolescent du Pays d'Auge recrute pour le CAMSP du Pays d'Auge

## 1 ORTHOPHONISTE (H/F) dès que possible

### Missions principales

- Sur prescription du Médecin directeur, réalisation de bilan/évaluation diagnostique des troubles du langage oral et écrit, de la parole, de la communication, de l'oralité, de jeunes enfants de 0 à 6 ans
- Mise en place d'objectifs de soins de rééducation orthophonique adaptés à chaque situation
- Articulation et liens avec les professionnels de l'équipe pluridisciplinaire pour proposer un projet de soins co-construit et concerté
- Accompagnement et conseils aux parents
- Participations aux réunions d'équipe du CAMSP, aux réunions de travail, aux temps d'échanges institutionnels... autant que de besoin
- Travail de réseau et de partenariat avec les acteurs du territoire
- Éventuelle implication dans l'animation de groupes thérapeutiques
- Force de proposition pour la mise en place d'actions innovantes et de prévention

### Qualités et compétences attendues

- Formations complémentaires sur la périnatalité, le nourrisson, le tout jeune enfant, appréciées
- Connaissance du secteur du handicap appréciée
- Dynamisme, capacité à travailler en équipe pluridisciplinaire et en partenariat
- Pratique des outils informatiques

### Exigences liées au poste

- Titulaire du diplôme d'État d'Orthophoniste
- Présence le vendredi (réunions d'équipe le vendredi après-midi)

### Contexte de l'emploi

- CDI entre 0.20 et 0.50 ETP selon profil et possibilités
- Convention collective du 15 mars 1966
- Poste pouvant faire l'objet d'aménagement pour travailleur handicapé

### Adresser CV et lettre de motivation, à :

Mme la Présidente, la Directrice  
CAMSP 11 bis, rue au Char 14100 LISIEUX  
[am.martinet@camsp-paysdauge.fr](mailto:am.martinet@camsp-paysdauge.fr)



Centre d'Action Médico-Sociale Précoce  
11 bis, rue au Char - 14100 LISIEUX  
Tél : 02 31 48 51 80  
contact@camsp-paysdauge.fr

L'APDEAPA - Association pour la Promotion du Développement de l'Enfant et de l'Adolescent du Pays d'Auge  
recrute pour le CAMSP du Pays d'Auge

## UN(E) PEDIATRE (H/F)

Dès que possible

### Missions principales

- Pose et précise les diagnostics lors des consultations médicales
- Emet des prescriptions de soins adaptées et valide les indications thérapeutiques
- Assure des suivis pédiatriques et maintien des liens réguliers avec les familles
- Assure un soutien technique auprès des autres professionnels
- Participe à la coordination de l'action médicale globale avec le Directeur médical
- Formalise les comptes-rendus de consultations, en rapport avec les projets de soins des enfants suivis
- Participe aux réunions d'équipe
- Participe aux réunions de projets de soins en collaboration avec les autres professionnels et avec les parents

### Qualités et compétences attendues

- Expérience en établissement similaire appréciée
- Dynamisme, capacité à travailler en équipe pluridisciplinaire et en partenariat
- Pratique des outils informatiques

### Exigences liées au poste

- Médecin pédiatre
- Si possible présence le vendredi (réunions d'équipe le vendredi après-midi)

### Contexte de l'emploi

- CDI entre 0.20 et 0.30 ETP selon profil et possibilités
- Convention collective du 15 mars 1966
- Poste pouvant faire l'objet d'aménagement pour travailleur handicapé

### Adresser CV et lettre de motivation, à :

*Mme la Présidente, Mme la Directrice*

*11 bis, rue au Char 14100 LISIEUX*

[am.martinet@camsp-paysdauge.fr](mailto:am.martinet@camsp-paysdauge.fr)



Le CCAS de Saint-Lô recrute

## 1 HÔTE CESF DE LA VILLA BRIOVERE(H/F)

Cadre d'emploi des Assistants socio-éducatifs (catégorie A)

Poste à temps complet – 35H – Poste permanent

Placé sous l'autorité du responsable de la résidence accueil « Villa BRIOVERE », vous aurez pour mission d'accompagner les résidents présentant des troubles psychiques dans les actes de la vie quotidienne, collective et de leur ouverture vers l'extérieur

### Missions

- Préparer l'entrée du résident (dossier administratif, entretien de préadmission, état des lieux etc.)
- Veiller au bien-être du résident en identifiant ses besoins et en dispensant aide et conseil
- Veiller au respect du règlement intérieur de la Villa BRIOVERE
- Concevoir des ateliers en lien avec le projet du résident et visant à favoriser la sociabilité
- Participer à la vie du réseau et coordonner les accompagnements des résidents
- Assurer des temps d'échanges avec les résidents (réunions collectives, entretiens individuels) et en assurer un suivi
- Préparer et assurer le suivi des projets d'accompagnement personnalisés
- Veiller à la bonne tenue des espaces collectifs

### Caractéristiques du poste

- Temps de travail de 38 heures avec RTT
- Astreinte essentiellement téléphonique (par roulement 1 semaine sur 3)
- Travail en lien avec des personnes présentant des troubles psychiques

### Avantages

- Participation mutuelle (15.50€)
- Participation prévoyance (16€)
- Tickets restaurant (valeur de 8€ ; 4.50€ pris en charge par la collectivité)
- Supplément Familial de Traitement (selon condition)
- Aménagement du temps de travail possible

### Profil

- Diplôme d'Etat de Conseiller Sociale et Familiale demandé
- Connaissance du travail d'accompagnement auprès d'un public fragile présentant des troubles psychiques
- Maîtrise des techniques d'animation
- Sens de l'adaptation indispensable
- Organisation et autonomie
- Esprit d'équipe, patience et bienveillance
- Sensible à la promotion de l'auto-détermination des personnes et à la valorisation de leurs rôles sociaux
- Posture professionnelle axée sur une démarche inclusive

**Adresser une lettre de candidature et un curriculum vitae pour le 23 octobre dernier délai**

**Par mail : [contact.drh@saint-lo.fr](mailto:contact.drh@saint-lo.fr)**

**ou**

**Par courrier postal :**

Madame la Présidente du CCAS  
Direction des Ressources Humaines – Pôle Ressources -  
Place Général de Gaulle - BP 330 - 50010 SAINT-LO



Dispositif de Soutien et de Formation de l'Avranchin (ex IME-SESSAD-SAFS)

Pôle Enfance de l'APAEIA

RECRUTE

## 1 PSYCHOLOGUE (H/F)

à temps complet en CDI

Date limite de candidature : le 18 octobre 2024

- Missions

Cadre fonctionnel sous l'autorité du Directeur du DiSFA, la ou le psychologue travaille auprès des personnes en situation de handicap dans le cadre de leur parcours scolaire au sein de classes externalisées, classes ordinaires ou unités éducatives. Il ou elle mettra son expertise, ressources et analyses cliniques au service des professionnels de l'éducation nationale et du DiSFA pour maintenir et renforcer la scolarisation et contribuer à l'élaboration et au suivi des projets des personnes accompagnées

- Description du poste

- Réalise des entretiens de soutien auprès des jeunes accompagnés (et des familles)
- Réalise des suivis psychothérapeutiques individuels comme collectifs.
- Co-anime des groupes d'habiletés sociales
- Exerce une fonction de veille et d'expertise, apporte ses éclairages cliniques et contribue à l'élaboration des projets personnalisés d'accompagnement.
- Pratique des bilans psychologiques au moyen d'outils standardisés
- Accompagne les équipes de l'éducation nationale et /ou éducatives à la compréhension et à la réflexion de problématiques psychiques ainsi qu'à une prise de distance face aux situations.
- Travaille avec le réseau de soins, les familles et tous les acteurs du territoire pouvant être ressource pour le public accueilli.
- Participe à la vie du dispositif en s'impliquant dans les projets dans une dynamique ouverte aux approches plurielles.

- Compétences requises

- Fait preuve d'une analyse critique et d'une capacité à créer des réponses singulières à chaque situation.
- Capacité d'adaptation des pratiques, outils et supports aux particularités des jeunes.
- Adopte un langage accessible et commun pour transmettre des éléments cliniques et théoriques aux différents professionnels et soutenir une élaboration à plusieurs.
- Rend compte par écrit d'une pratique dans le respect du code de déontologie des psychologues.
- Possède une aisance relationnelle, des capacités d'autonomie et de dynamisme ainsi que des capacités rédactionnelles et informatiques.

- Profil requis

Diplôme de Master 2 en psychologie. Permis B obligatoire.

Salaires référencés selon la convention collective du 15 mars 1966 et selon expérience.

Adresser un CV et une lettre de motivation par courrier à l'attention de Monsieur Anthony DESDOITS, Directeur du pôle enfance, 25 rue de DUNKERQUE - 50300 AVRANCHES ou par courriel [pole.enfance@apaeia.fr](mailto:pole.enfance@apaeia.fr).



La solidarité en action

PEP DE LA MANCHE

## L'ASSOCIATION RECRUTE

### Pour le Centre Médico Psycho Pédagogique du Sud Manche

## 1 ASSISTANT(E) DE SERVICE SOCIAL (H/F) (en CDI)

Poste à pourvoir dès que possible

### L'ASSOCIATION

Les PEP (Pupilles de l'Enseignement Public), agissent pour une société inclusive. Réseau complémentaire de l'école,

la Fédération Générale des PEP est un acteur majeur de l'éducation populaire.

Les PEP de la Manche mènent, dans le respect de leurs valeurs fondatrices que sont l'égalité, la citoyenneté, la solidarité et la laïcité, des actions dans plusieurs domaines : le médico-social, le social, l'éducation et les loisirs.

Lieux d'écoute, de prévention et de soins, le CMPP d'Avranches (Centre Médico-Psycho-Pédagogique) est une structure qui s'adresse aux enfants et adolescents qui éprouvent des difficultés d'adaptation dans leur milieu familial, scolaire ou social. Il accompagne les patients présentant des difficultés relationnelles, des troubles du langage oral ou écrit, des troubles psychomoteurs, maladresse, instabilité...des troubles psychosomatiques, liés au sommeil, à l'alimentation, à la gestion des émotions ..., des difficultés scolaires et des difficultés rencontrées à la suite d'un événement particulier (divorce, naissance, deuil...).

### PROFIL DU POSTE

Professionnel, dynamique et sensible aux troubles de l'enfance et l'adolescence. Capacité à travailler en équipe pluridisciplinaire. Compétences rédactionnelles. Compétences d'écoute. Partageant les valeurs du projet associatif. Diplôme d'état d'Assistant(e) social(e) exigé. Permis B exigé.

### LES MISSIONS

Sous la responsabilité de la Direction Administrative et Médicale de l'établissement :

- ✚ Vous conseillerez, orienterez et soutiendrez les familles dans leurs démarches d'orientation pour leur enfant, dans l'accompagnement à l'acceptation du handicap en apportant des informations et en proposant des visites des structures relais, en les soutenant dans la rédaction du dossier MDA.
- ✚ Vous apporterez votre concours à toutes actions susceptibles de prévenir les difficultés sociales ou médico-sociales rencontrées.
- ✚ Vous accompagnerez les familles pour toutes questions liées aux difficultés de leur enfant et pour prévenir des situations d'épuisement ou d'isolement.
- ✚ Vous participerez à la préparation et au suivi de la scolarisation en lien avec l'éducation nationale par la participation entre autres aux ESS et EE.
- ✚ Vous assisterez à l'ensemble des réunions de synthèse et à l'élaboration collective des projets de soins.
- ✚ Vous participerez à l'évaluation familiale et sociale des situations préoccupantes en matière de protection de l'enfance et apporterez votre expertise.
- ✚ Vous favoriserez le travail en réseau en participant aux réunions avec les partenaires sociaux (PMI, ASE), les services éducatifs, les partenaires de soins (SESSAD, IME...) et les partenaires institutionnels (MDA, CAF, CPAM...).
- ✚ Vous participerez aux travaux institutionnels : groupes de travail...

Ces missions s'effectueront en lien avec l'équipe du CMPP et pourront être exercées au sein de l'établissement médico-social mais aussi à domicile selon les besoins des familles.

### QUALITES et CAPACITES RECHERCHEES

- ✚ Travailler en équipe pluridisciplinaire.
- ✚ Evaluer et analyser une situation pour définir les actions à mettre en œuvre.

- ✚ Animer et développer un réseau professionnel.
- ✚ Conduire un entretien d'aide, de conseil et d'accompagnement
- ✚ Rédiger et mettre en forme des notes, documents, et / ou rapports, relatifs à son domaine de compétence.

## CONDITIONS

Prise de poste : 01 septembre 2024

Type de contrat : CDI – 0.80 ETP

Rémunération : CCN 66 et prime Laforcade

Lieu : Avranches/ St Hilaire du Harcouët

Envoyez votre CV et lettre de motivation à l'adresse suivante : [severine.mourocq@pep50.fr](mailto:severine.mourocq@pep50.fr)

**Association Départementale des Pupilles de l'Enseignement Public de la Manche**

Association régie par la loi du 1er juillet 1901 et le décret du 16 août 1901

**24, rue de la Poterne – 50000 SAINT-LO - 02 33 57 95 81**

déclarée en préfecture de la Manche le 16 juin 1916 et publiée au Journal Officiel du 24 juin 1916

Identifiée en préfecture sous le numéro W504000318 en Préfecture de la Manche

SIREN numéro 780 924 510



**SOLIDARITÉ ÉGALITÉ CITOYENNETÉ LAÏCITÉ**





La solidarité en action

PEP DE LA MANCHE

L'ASSOCIATION RECRUTE  
Pour CAMSP de Saint Lo

## ORTHOPHONISTE (H/F)

### L'ASSOCIATION

Les PEP (Pupilles de l'Enseignement Public), agissent pour une société inclusive. Réseau complémentaire de l'école, la Fédération Générale des PEP est un acteur majeur de l'éducation populaire.

Les PEP de la Manche mènent, dans le respect de leurs valeurs fondatrices que sont l'égalité, la citoyenneté, la solidarité et la laïcité, des actions dans plusieurs domaines : le médico-social, le social, l'éducation et les loisirs.

Lieu d'écoute, de prévention et de soins, le CAMSP est une structure de soins ambulatoires qui s'adresse aux enfants de 0 à 6 ans qui éprouvent des difficultés d'adaptation dans leur milieu familial, scolaire ou social. Il accompagne dans le diagnostic, la prévention et dans les soins, les enfants souffrant de troubles physiques, psychiques, comportementaux, développementaux ainsi que leurs parents.

### PROFIL DU POSTE

Professionnel diplômé en orthophonie, dynamique et sensible aux troubles de l'enfance.

### LES MISSIONS

- Participer à l'élaboration et la mise en œuvre des projets personnalisés de soins et les évaluer
- Assurer des prises en charge individuelles ou de groupe d'enfants de 0 ans à 6 ans et leurs familles et/ou responsables parentaux, présentant des besoins variés selon les pathologies.
- Participer au fonctionnement de l'équipe du CAMSP et promouvoir les relations partenariales

### QUALITES et CAPACITES RECHERCHEES

Capacité à travailler en équipe pluridisciplinaire. Compétences rédactionnelles. Compétences d'écoute. Partageant les valeurs du projet associatif.

### CONDITIONS

Prise de poste : 1<sup>er</sup> septembre 2024

Type de contrat : CDD 6 mois (à terme imprécis sur congé maternité) – 1 ETP- CCN66

Rémunération : Convention Collective 66 + indemnité + prime Laforcade

Lieu : CAMSP St Lo

Envoyez votre CV et lettre de motivation à l'adresse suivante :

[severine.mourocq@pep50.fr](mailto:severine.mourocq@pep50.fr)

Association Départementale des Pupilles de l'Enseignement Public de la Manche

Association régie par la loi du 1<sup>er</sup> juillet 1901 et le décret du 16 août 1901

24, rue de la Poterne – 50000 SAINT-LO - 02 33 57 95 81

déclarée en préfecture de la Manche le 16 juin 1916 et publiée au Journal Officiel du 24 juin 1916

Identifiée en préfecture sous le numéro W504000318 en Préfecture de la Manche

SIREN numéro 780 924 510



■ SOLIDARITÉ ■ ÉGALITÉ ■ CITOYENNETÉ ■ LAÏCITÉ



## L'AD PEP50 RECRUTE

PEP DE LA MANCHE

### 1 CHARGE(E) DE MISSION QUALITICIEN (H/F)

#### L'ASSOCIATION

Les PEP (Pupilles de l'Enseignement Public) agissent pour une société inclusive. Les PEP de la Manche mènent, dans le respect de leurs valeurs fondatrices qui sont l'égalité, la citoyenneté, la solidarité et la laïcité, des actions dans plusieurs domaines : le médico-social, le social, l'éducation et les loisirs.

L'association départementale des PEP de la Manche emploie 300 salariés, répartis en 19 établissements ou services ; elle est soumise à deux conventions collectives (Eclat et 66, selon les secteurs d'activité).

#### PROFIL DU POSTE

Le(la) Chargé(e) de mission Qualité des services sociaux et médico-sociaux (ESSMS) pilote et coordonne la démarche qualité au sein des établissements du secteur social et médico-social

#### LES MISSIONS

Sous la responsabilité de la direction générale, le(la) chargé(e) de mission sera chargé(e) de :

- Accompagner et conseiller les ESSMS dans la structuration de leur démarche qualité et la mise en place des outils d'amélioration continue de la qualité.
- Collaborer à la politique de contrôle des ESSMS par la mise à jour de la cartographie des risques, l'élaboration et le suivi du programme annuel de contrôle, la participation directe aux inspections sur site, le suivi des plans d'action découlant des contrôles.
- Contribuer à l'amélioration de la performance des établissements de l'association.
- Contribuer à la satisfaction de l'ensemble des parties prenantes (bénéficiaires, personnel et partenaires).
- Piloter le dispositif d'évaluation des prestations d'accompagnement des ESSMS
- Assurer le déploiement de la politique d'amélioration continue fixée par la direction tout en répondant aux attentes réglementaires,
- Identifier les niveaux de risques par ESSMS
- Contribuer à l'élaboration et suivi du programme annuel de contrôle des ESSMS

#### QUALITES et CAPACITES RECHERCHEES

- Capacités rédactionnelles
- Maîtrise des outils bureautiques de base : Excel, Word, Powerpoint
- Capacités d'analyse et de synthèse
- Sens des responsabilités
- Réactivité / Disponibilité / Travail en partenariat et équipe pluridisciplinaire
- Connaissances :
  - Circuits institutionnels
  - Règlementation dans le domaine social et médico-social (code de l'action sociale et des familles...)
- Relationnel :
  - Sens de la communication et de l'expression orale
- Discrétion, réserve et neutralité
- Maîtriser les méthodes et outils de l'amélioration continue de la qualité adaptée aux secteur social et médico-social.

#### CONDITIONS

Prise de poste : Dès que possible

Type de contrat : CDI - CCN 66 – 36.25 h hebdomadaires

Rémunération : indice selon profil

Lieu : Saint-Lô

Envoyez votre CV et lettre de motivation à l'adresse suivante :

[severine.mourocq@pep50.fr](mailto:severine.mourocq@pep50.fr)

[virginie.herbet@pep50.fr](mailto:virginie.herbet@pep50.fr)



PEP DE LA MANCHE

Pour le centre Médico Psycho Pédagogique  
de Saint t Lô  
L'ASSOCIATION RECRUTE

## 1 PSYCHIATRE, MEDECIN GENERALISTE ou 1 PEDIATRE TITULAIRE D'UN D.U. de PSYCHIATRIE (H/F)

Les PEP (Pupilles de l'Enseignement Public), agissent pour une société inclusive. Réseau complémentaire de l'école, la Fédération Générale des PEP est un acteur majeur de l'éducation populaire. Les PEP de la Manche mènent, dans le respect de leurs valeurs fondatrices qui sont l'égalité, la citoyenneté, la solidarité et la laïcité, des actions dans plusieurs domaines : le médico-social, le social, l'éducation et les loisirs.

Le CMPP centre manche est un lieu d'écoute, de prévention et de soins. Il s'adresse aux enfants et adolescents jusqu'à 20 ans qui éprouvent des difficultés d'apprentissage, des troubles psychomoteurs, du langage ou de comportement en famille ou à l'école.

L'équipe pluridisciplinaire est composée de personnels (para)médicaux, sociaux et administratifs : médecin directeur psychiatre, orthophonistes, psychologues, psychomotricienne, assistante sociale, enseignantes spécialisées, secrétaires médico-sociales, agent d'entretien.

Psychiatre, Médecin généraliste ou pédiatre, titulaire d'un D.U de psychiatrie ou psychothérapie.

Dans le cadre de la mission de l'établissement, vous :

- Assurez la prise en charge des patients du centre, dans le cadre d'un exercice coordonné et pluridisciplinaire
- Contribuez à l'élaboration et à l'évolution du projet de santé et au choix du matériel utilisé
- Orientez vers des consultations spécialisées en fonction des besoins repérés de l'enfant
- Participez à la démarche de prévention et d'éducation à la santé
- Actualisez le dossier médical du patient

### PROFIL RECHERCHÉ

Un(e) médecin généraliste ou un(e) pédiatre dynamique et sensible aux troubles de l'enfance et de l'adolescence et aux troubles des apprentissages, souhaitant travailler au sein d'équipes pluridisciplinaires en CMPP et partageant les valeurs du projet associatif des PEP de la Manche.

Prise de poste : Dès que possible

Type de contrat : CDD ou CDI à définir avec le candidat

Rémunération : Convention Collective 66 avec reprise d'ancienneté selon profil

Temps de travail : A définir avec le candidat

Lieu : CMPP Centre Manche : Saint Lo et Coutances

CV et lettre de motivation à envoyer à l'adresse suivante :

**Mme la directrice du CMPP Centre et Sud Manche**

**12 rue de la Varroquière**

**50 000 saint Lo**

**[severine.mourocq@pep50.fr](mailto:severine.mourocq@pep50.fr)**

**Association Départementale des Pupilles de l'Enseignement Public de la Manche**

Association régie par la loi du 1er juillet 1901 et le décret du 16 août 1901

**24, rue de la Poterne – 50000 SAINT-LO - 02 33 57 95 81**

déclarée en préfecture de la Manche le 16 juin 1916 et publiée au Journal Officiel du 24 juin 1916

Identifiée en préfecture sous le numéro W504000318 en Préfecture de la Manche

SIREN numéro 780 924 510



RITÉ | ÉGALITÉ | CITOYENNETÉ | LAÏCITÉ



# Dispositif de Soutien et de Formation de l'Avranchin (ex IME-SESSAD-SAFS)

Pôle Enfance de l'APAEIA

---

RECRUTE

## 1 ORTHOPHONISTE (H/F)

**CDD longue durée à pourvoir dès que possible**  
**Possibilité d'ajuster le temps de travail de 0,5 ETP à 1 ETP**

- Contexte

Vous intervenez dans le cadre du Dispositif de Soutien et de Formation de l'Avranchin, (unités éducatives, écoles, collèges...) en réponse aux besoins des jeunes de 5 à 14 ans avec ou sans notification de la MDA.

Ce poste est positionné au sein d'une équipe pluridisciplinaire sous l'autorité du directeur.

- Missions principales

Dans le cadre du projet du DiSFA :

- ✓ Etablir un bilan qui comprend le diagnostic orthophonique, les objectifs et le plan de soins ;
- ✓ Prévenir, évaluer et prendre en charge des personnes avec des troubles du langage, de la communication dans toutes ses dimensions ;
- ✓ Dispenser l'apprentissage d'outils de communication non verbale ;
- ✓ Guider les équipes dans le domaine de la communication des jeunes ;
- ✓ Fournir des conseils appropriés à l'entourage proche des jeunes accompagnés ;
- ✓ Participer aux réunions institutionnelles si nécessaire.

- Profil

- ✓ Titulaire du Diplôme d'Etat d'Orthophoniste
- ✓ Débutant(e) accepté(e)
- ✓ Aptitude à travailler en équipe pluridisciplinaire
- ✓ Sens pédagogique, de la communication et de la relation d'aide à autrui
- ✓ Permis B obligatoire

**Salaire à déterminer lors de l'entretien.**

Adresser un CV et une lettre de motivation, au secrétariat à l'attention de Monsieur Anthony DESDOITS, Directeur du pôle enfance, 25 rue de DUNKERQUE – 50300 AVRANCHES ou par courriel : [pole.enfance@apaeia.fr](mailto:pole.enfance@apaeia.fr).



## L'ASSOCIATION RECRUTE

Pour le Centre Médico Psycho Pédagogique  
De Saint Lo

### 1 ORTHOPHONISTE (H/F)

#### L'ASSOCIATION

Les PEP (Pupilles de l'Enseignement Public), agissent pour une société inclusive. Réseau complémentaire de l'école, la Fédération Générale des PEP est un acteur majeur de l'éducation populaire.

Les PEP de la Manche mènent, dans le respect de leurs valeurs fondatrices que sont l'égalité, la citoyenneté, la solidarité et la laïcité, des actions dans plusieurs domaines : le médico-social, le social, l'éducation et les loisirs.

Lieux d'écoute, de prévention et de soins, le CMPP (Centre Médico-Psycho-Pédagogique) est une structure qui s'adresse aux enfants et adolescents qui éprouvent des difficultés d'adaptation dans leur milieu familial, scolaire ou social. Il accompagne les patients présentant des difficultés relationnelles, des troubles du langage oral ou écrit, des troubles psychomoteurs, maladresse, instabilité...des troubles psychosomatiques, liés au sommeil, à l'alimentation, à la gestion des émotions ..., des difficultés scolaires et des difficultés rencontrées à la suite d'un événement particulier (divorce, naissance, deuil...)

#### PROFIL DU POSTE :

#### LES MISSIONS

**Sous la responsabilité de la Direction Administrative et Médicale de l'établissement, vous :**

- ✚ Participez à l'élaboration et la mise en œuvre des projets personnalisés et les évaluez
- ✚ Assurez des prises en charges individuelles ou de groupe d'enfants de 6 ans à 20 ans et leurs familles et/ou responsables parentaux, présentant des besoins variés selon les pathologies.
- ✚ Participez au fonctionnement de l'équipe du CMPP et à ses partenariats

#### QUALITES et CAPACITES RECHERCHEES

Professionnel (le), dynamique et sensible aux troubles de l'enfance et l'adolescence. Capacité à travailler en équipe pluridisciplinaire. Compétences rédactionnelles. Compétences d'écoute. Partageant les valeurs du projet associatif. Diplômé (e) d'état en orthophonie.

#### CONDITIONS

Prise de poste : dès que possible

Type de contrat : CDI - CCN 66 – 1 ETP 37 h 15 hebdomadaires

Rémunération : CCN66- prime Ségur-prime orthophoniste

Lieu : CMPP de Saint Lo

**Envoyez votre CV et lettre de motivation à l'adresse suivante :**

[severine.mourocq@pep50.fr](mailto:severine.mourocq@pep50.fr)

Association Départementale des Pupilles de l'Enseignement Public de la Manche  
24, rue de la Poterne – 50000 SAINT-LO - Téléphone : 02 33 57 95 81  
Déclarée en préfecture de la Manche le 16 juin 1916 et publiée au JO du 24 juin 1916  
Identifiée sous le numéro W504000318 en Préfecture de la Manche  
Régie par la loi du 1er juillet 1901 enregistrée sous le SIREN : 780 924 510





## L'ASSOCIATION RECRUTE

Pour le Centre Médico Psycho Pédagogique  
De Coutances

### 1 ORTHOPHONISTE (H/F)

#### L'ASSOCIATION

Les PEP (Pupilles de l'Enseignement Public), agissent pour une société inclusive. Réseau complémentaire de l'école, la Fédération Générale des PEP est un acteur majeur de l'éducation populaire.

Les PEP de la Manche mènent, dans le respect de leurs valeurs fondatrices que sont l'égalité, la citoyenneté, la solidarité et la laïcité, des actions dans plusieurs domaines : le médico-social, le social, l'éducation et les loisirs.

Lieux d'écoute, de prévention et de soins, le CMPP (Centre Médico-Psycho-Pédagogique) est une structure qui s'adresse aux enfants et adolescents qui éprouvent des difficultés d'adaptation dans leur milieu familial, scolaire ou social. Il accompagne les patients présentant des difficultés relationnelles, des troubles du langage oral ou écrit, des troubles psychomoteurs, maladresse, instabilité...des troubles psychosomatiques, liés au sommeil, à l'alimentation, à la gestion des émotions ..., des difficultés scolaires et des difficultés rencontrées à la suite d'un événement particulier (divorce, naissance, deuil...)

#### PROFIL DU POSTE :

#### LES MISSIONS

Sous la responsabilité de la Direction Administrative et Médicale de l'établissement, vous :

- ✚ Participez à l'élaboration et la mise en œuvre des projets personnalisés et les évaluez
- ✚ Assurez des prises en charges individuelles ou de groupe d'enfants de 6 ans à 20 ans et leurs familles et/ou responsables parentaux, présentant des besoins variés selon les pathologies.
- ✚ Participez au fonctionnement de l'équipe du CMPP et à ses partenariats

#### QUALITES et CAPACITES RECHERCHEES

Professionnel (le), dynamique et sensible aux troubles de l'enfance et l'adolescence. Capacité à travailler en équipe pluridisciplinaire. Compétences rédactionnelles. Compétences d'écoute. Partageant les valeurs du projet associatif. Diplômé (e) d'état en orthophonie.

#### CONDITIONS

Prise de poste : dès que possible

Type de contrat : CDI - CCN 66 – 0.70 ETP 26 h 05 hebdomadaires

Rémunération : CCN66- prime Ségur-prime orthophoniste

Lieu : CMPP de Coutances

Envoyez votre CV et lettre de motivation à l'adresse suivante :

[severine.mourocq@pep50.fr](mailto:severine.mourocq@pep50.fr)

Association Départementale des Pupilles de l'Enseignement Public de la Manche  
24, rue de la Poterne – 50000 SAINT-LO - Téléphone : 02 33 57 95 81  
Déclarée en préfecture de la Manche le 16 juin 1916 et publiée au JO du 24 juin 1916  
Identifiée sous le numéro W504000318 en Préfecture de la Manche  
Régie par la loi du 1er juillet 1901 enregistrée sous le SIREN : 780 924 510







## Association La Corne d'Or (Randonnai – 61) RECRUTE

### 1 CHEF.FE DE SERVICE EDUCATIF (H/F)

#### Présentation de l'association :

**La Corne d'Or : « accompagner les besoins, valoriser les talents »**

Notre association propose, en milieu rural, un accompagnement adapté pour 55 adultes en situation de handicap intellectuel, sur deux dispositifs (35 places en foyer de vie et 20 places en accueil de jour), en collaboration avec notre espace culturel.

Ensemble, nous sommes collectivement responsables d'un accompagnement avec trois dimensions complémentaires pour nos résidents : s'adapter à leurs besoins, faciliter leur intégration sur le territoire et développer les pratiques de médiation artistique.

#### Description du poste et des missions

**Le chef de service socio-éducatif** en tant que cadre de proximité et relais entre la direction et les équipes socioéducatives, joue un rôle d'interface. Il a pour mission principale l'encadrement, l'animation, la motivation des équipes et la coordination des actions socio-éducatives directement engagées auprès des personnes accueillies et de leurs proches auprès de qui il intervient très régulièrement.

#### **Pilotage de l'action des services (foyer de vie et accueil de jour) (par délégation du directeur)**

- Participer à la mise en œuvre du projet de service (en lien avec les besoins, les équipes, la direction) ;
- Déployer les activités et le bon fonctionnement du foyer de vie et de l'accueil de jour en s'assurant d'une bonne pratique professionnelle et de la gestion optimum du budget éducatif ;
- Évaluer et mesurer les actions menées par le service ;

#### **Encadrement d'équipe et gestion des ressources humaines (par délégation du directeur)**

- Encadrer l'équipe éducative en apportant un appui technique aux professionnels et en animant des réunions d'équipe ;
- Organiser le travail de l'équipe et les projets éducatifs en lien et en complémentarité avec les projets de l'Espace culturel ;
- Coordonner les interventions pédagogiques ;
- Préparer mensuellement et suivre les plannings individuels des salariés sur la base des formats validés par la direction ;
- Développer les compétences individuelles et collectives de l'équipe ;
- Prévenir et gérer les conflits entre les différents professionnels

#### **Gestion administrative et budgétaire :**

- Effectuer le suivi de la gestion administrative des dossiers des personnes accueillies, vérifier la mise en œuvre et le suivi des projets d'accompagnement individualisés ;
- Gérer et planifier les besoins éducatifs (activités, transfert et matériel éducatif) en conformité avec le budget éducatif accordé après validation de la direction ;

- Recenser les incidents et remonter les informations à la Direction ; signaler sans délai les évènements indésirables à la Direction
- Superviser les écrits professionnels (ex : synthèses de suivi, fiches de liaison, fiches projets) ;
- Elaborer le rapport d'activités de l'unité ;

#### **Communication interne et animation d'équipe**

- Diffuser les bonnes pratiques et promouvoir l'analyse de sa pratique professionnelle ;
- Animer et conduire les réunions d'équipe ;
- Transmettre les informations et les décisions de la direction aux équipes de terrain ; faire appliquer au sein de ses équipes les procédures internes établies ;
- Travailler en collaboration avec la responsable culturelle pour l'élaboration des projets d'animation associant actions éducatives et culturelles ;
- Être force de propositions pour l'action de l'unité ou du service ;

#### **Partenariats et projets transversaux :**

- Identifier les partenaires locaux potentiels en développant les réseaux et partenariats d'action ;
- Représenter le service ou l'unité auprès des instances extérieures ;

#### Conditions de travail proposées

Poste de cadre en CDI à temps plein à pourvoir dès que possible, basé à Randonnai (61). Période d'essai 4 mois renouvelable.

Salaire brut de base selon CCNT du 15 mars 1966, reprise ancienneté. Astreintes (roulement entre cadres).

#### Coordonnées :

##### **Association LA CORNE D'OR**

Rue des Saulniers

61190 RANDONNAI

Directrice : THERY Sophie [direction@lacornedor.fr](mailto:direction@lacornedor.fr) Tél. : 02 33 85 00 94

Postuler par mail avec CV + Lettre de motivation

La Corne d'Or

Foyer de vie – Accueil de jour – Espace culturel

Rue des Saulniers – Randonnai

61190 Tourouvre au Perche

02.33.85.00.91

[direction@lacornedor.fr](mailto:direction@lacornedor.fr)

[www.lacornedor61.fr](http://www.lacornedor61.fr)

---

## **PROCHAINE DIFFUSION DU BULLETIN D'OFFRES D'EMPLOI LE 21 OCTOBRE 2024**

### **ORS-CREAI Normandie**

Espace Robert SCHUMAN • 3 place de l'Europe • 14 200 HÉROUVILLE-SAINT-CLAIR

02 31 75 15 20 • [contact@orscreainormandie.org](mailto:contact@orscreainormandie.org)



[orscreainormandie.org](http://orscreainormandie.org)