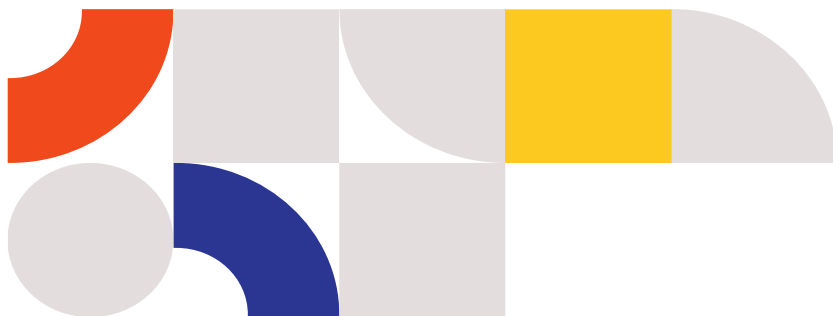


CALVADOS



recrute pour le DISPOSITIF MEDICO-SOCIAL PREPROFESSIONNEL (IMPro/ IME Caen)

2 INTERVENANTS SOCIO-EDUCATIFS (H/F)

Pour les Unités Caennaises de l'IME Caen
sous Contrat à Durée Indéterminée - à temps plein
pour l'accompagnement en journée, d'enfants à partir de 6 ans et de jeunes jusqu'à 20 ans présentant des Troubles du Développement Intellectuel (TDI) et troubles associés

Missions principales :

Sous l'autorité du Directeur et par délégation, du Chef de Service Socio-Éducatif :

- ▶ Inscrire son action professionnelle dans le respect des valeurs associatives d'Acséa et en référence au principe de bienveillance
- ▶ Éclairer, conseiller les parents (ou les responsables légaux), afin de les aider à concevoir leur projet pour leur enfant
- ▶ Co-fabriquer une action socio-éducative avec les personnes accompagnées, en lien avec les équipes pluridisciplinaires de l'environnement des enfants, adolescent(e)s et de jeunes majeur(e)s
- ▶ En liens étroits avec les parents, participer à un étayage médico-social adapté à chaque jeune, au regard de ses besoins co-évalués, avec les partenaires déjà en action
- ▶ Contribuer au pouvoir d'agir des parents en plaçant l'action pour éclairer leurs choix
- ▶ Privilégier l'accès au droit commun en situant les interventions médico-sociales en subsidiarité
- ▶ Investir un réseau pertinent sur le territoire de vie des jeunes accompagnés, et sur l'environnement de l'Unité
- ▶ Proposer sur l'Unité des espaces aménagés adaptés aux besoins des jeunes tant sur le plan collectif qu'individuel
- ▶ Maîtriser le processus du Projet Personnalisé d'Accompagnement
- ▶ Contribuer à l'évaluation et à l'amélioration continue de la qualité des actions mises en œuvre

Capacités requises :

En référence au Projet Associatif et au Projet d'Établissement :

- ▶ Écouter et savoir reconnaître les besoins particuliers des personnes accompagnées pour éclairer les choix de leurs parents en matière de projet
- ▶ Montrer des qualités d'écoute et d'analyse
- ▶ Utiliser des médiations, des supports adaptés et des techniques spécifiques pour être en relation avec chaque jeune (en individuel et en groupe) et son environnement (famille, réseaux...)
- ▶ Inscrire son action dans le cadre d'un vaste réseau partenarial interne et externe, sur l'ensemble des champs pertinents au regard des besoins et, solliciter les ressources correspondant aux besoins repérés
- ▶ Impulser, innover, créer, expérimenter, suggérer
- ▶ Détenir des facilités de contacts et d'échanges
- ▶ Élaborer des écrits professionnels, en utilisant notamment les outils dématérialisés à disposition
- ▶ S'intégrer et travailler au sein d'une équipe pluridisciplinaire avec une communication adaptée
- ▶ Réagir avec pertinence aux situations d'urgence
- ▶ Rendre compte de son action selon les repères donnés
- ▶ Assurer une veille tant sur les pratiques sociales que sur l'évolution des besoins sociaux
- ▶ Utiliser des systèmes d'informations adaptés selon les dispositions en œuvre
- ▶ S'impliquer dans une dynamique d'évaluation et d'amélioration continue de la qualité

Qualification :

- ▶ Diplôme d'État d'Éducateur Spécialisé (DEES) et autre travailleur social de niveau 6 (anciennement Niveau 2)

Exigences - Souhaits complémentaires :

- ▶ Connaissance appréciée du secteur du handicap et des troubles du neurodéveloppement
- ▶ Formation spécifique recommandée
- ▶ Permis B exigé

Contexte de l'emploi :

- ▶ Convention Collective 15 mars 1966
- ▶ Poste à pourvoir début Janvier 2025, basé à Caen, 8 rue des Vaux de la Folie, déplacements réguliers
- ▶ Contrat à durée indéterminée à temps plein
- ▶ Poste pouvant faire l'objet d'une mobilité associative
- ▶ Poste pouvant faire l'objet d'aménagement pour personne reconnue travailleur handicapé

Envoyer votre courrier de candidature et votre C.V **avant le 22 novembre 2024**,
sur la boîte mail directeur.impro@acsea.asso.fr
à l'attention de **Monsieur le Directeur du Dispositif Médico-Social Préprofessionnel – Acséa**



recrute pour le DISPOSITIF MEDICO-SOCIAL PREPROFESSIONNEL
(DMSP : IMPro & IME Caen et Unité autisme à Bayeux)

1 RESPONSABLE DE SERVICE SOCIO-EDUCATIF (H/F)

En CDI à temps plein pour l'IME

Pour piloter 2 Unités d'accompagnement en journée (1 Unité à Caen + 1 Unité Autisme à Bayeux) :
Enfants à partir de 6 ans et adolescent(e)s jusqu'à 20 ans ayant des Troubles du Développement Intellectuel (TDI) et des troubles associés

Missions principales :

Cadre de l'association Acséa, le/la responsable de Service Socio-Éducatif, membre de l'équipe du Dispositif Médico-Social Préprofessionnel, a pour principales missions, sous l'autorité du Directeur, de la Directrice Adjointe et en cohésion avec l'équipe de Direction du Dispositif :

- ▶ L'encadrement hiérarchique au sein de l'Établissement, ainsi que l'animation générale, l'organisation du travail et l'animation technique, des équipes pluridisciplinaires, en dynamique avec le staff de Direction
- ▶ La mise en œuvre du Projet d'Établissement et la contribution au processus d'amélioration continue de la qualité de nos offres de service et des accompagnements
- ▶ Le développement et le soutien des partenariats d'action à visée inclusive
- ▶ La réalisation de périodes d'astreinte

Capacités requises :

En référence au Projet Associatif et au Projet d'Établissement :

- ▶ Garantir la co-élaboration avec les personnes accompagnées et avec les parents des mineurs, du processus d'accompagnement et d'élaboration de leur projet, sur le territoire de leur choix, en accompagnant la posture des professionnels visant à éclairer les choix de la personne et/ou parentaux en matière de projet pour leur enfant
- ▶ Soutenir l'organisation des fabrications de réponses plurielles soutenant les trajectoires des personnes et leur inclusion dans les dispositifs de droit commun et situant subsidiairement les prestations médico-sociales
- ▶ Favoriser l'autodétermination des personnes accompagnées et soutenir l'approche par la pair-aidance
- ▶ Assurer un management des professionnels par les compétences favorisant la création de sens dans les changements en cours, incitant à l'innovation et à la dynamique de projets issus du terrain
- ▶ Assurer la gestion des activités et des effectifs (prévisionnelle et réalisée) tant en lien avec l'ensemble des unités d'accompagnement de l'IME que des partenaires
- ▶ S'assurer de la qualité des séances psycho-éducatives conformément aux recommandations de bonnes pratiques professionnelles
- ▶ Contribuer à la valorisation qualitative et quantitative des actions menées et des prestations réalisées (SERAFIN-PH et CPOM) et une communication sur nos actions et nos savoir-faire
- ▶ Garantir la sécurité des activités de l'unité tant au niveau des professionnels que des personnes accompagnées

- ▶ Assurer un rendu compte de nos actions en direction des personnes accompagnées et du réseau partenarial
- ▶ Connaître l'environnement juridique de l'établissement
- ▶ Assurer une fonction de veille active tant à l'interne que sur l'environnement au profit de tous
- ▶ S'impliquer dans des groupes de travail et journées d'actions associatives collectives
- ▶ Être disponible, ouvert d'esprit et loyal
- ▶ Organiser le rendu compte hiérarchique des actions des professionnels et rendre compte de ses délégations
- ▶ Maîtriser l'outil informatique et les logiciels de base

Souhaits complémentaires :

- ▶ Connaissance du secteur du handicap souhaité
- ▶ Permis de conduire exigé

Qualification :

- ▶ Diplôme de travailleur social initial de niveau 2 (ex-niveau III) exigé
- ▶ Diplôme exigé : CAFERUIS ou équivalent (accompli ou en cours) ; niveau 6 (ex-niveau II)
- ▶ Formations complémentaires appréciées

Contexte de l'emploi :

- ▶ Convention Collective Nationale de Travail du 15 mars 1966
- ▶ Cadre de classe 2, niveau 2 selon la nomenclature de la CCNT 1966, ayant mission de responsabilité avec subdélégation, selon la qualification obtenue
- ▶ Contrat à durée indéterminée à temps plein à pourvoir à partir de début Janvier 2025
- ▶ 1 unité à Caen + 1 Unité Autisme à Bayeux
- ▶ Véhicule de service + téléphone de service

Envoyer votre courrier de candidature **précisant votre conception de la fonction de Responsable de Service Socio-Educatif** au sein de l'IME et votre C.V **avant le 16 novembre 2024**, sur la boîte mail directeur.impro@acsea.asso.fr à l'attention de **Monsieur le Directeur du Dispositif Médico-Social Préprofessionnel – Acséa**



La Ligue de l'Enseignement de Normandie recherche pour son Dispositif d'Accompagnement et de Ressources (D.A.Re) André Bodereau (anciennement IME-SESSAD)

1 PSYCHOLOGUE (H/F)

Ce dispositif accompagne et accueille des enfants et jeunes âgés de 0 à 20 ans présentant une déficience intellectuelle.

Contrat à durée indéterminée à 0.30 ETP complété par un 0.20 ETP en contrat à durée déterminée sur l'année scolaire 2024/2025

Correspond donc à un poste à 0.50ETP (dont mercredi) à compter du mois de novembre 2024

Convention collective Octobre 1951.

Salaire brut de base à temps plein de 2372.44 € + revalorisation Ségur santé.

Reprise d'ancienneté

Statut cadre

Les missions :

Dans le cadre du projet du D.A.Re, sous la responsabilité d'une Responsable de la plateforme+ de 16 ans et du médecin coordinateur, le (la) Psychologue intégrera une équipe pluridisciplinaire composée notamment d'éducateurs, enseignants, infirmières... Il (elle) accompagnera des jeunes à se préparer à une vie scolaire, professionnelle et sociale en milieu ordinaire ou protégé. Il (elle) assurera un soutien global pour accompagner le jeune à être acteur de son projet afin qu'il dispose d'une autonomie.

- ✓ Proposer des entretiens psychologiques individuels.
- ✓ Mettre en œuvre des prises en charge thérapeutiques en utilisant des médiations adaptées ; habiletés sociales, fonctions exécutives...
- ✓ Maîtriser les bilans et outils d'évaluation usuels (échelles de Wechsler, Vineland II ...)

- ✓ Travailler avec les autres membres de l'équipe pluridisciplinaire ; groupe de parole, atelier...
- ✓ Être ressource auprès des acteurs qui entourent le jeune et sa famille (enseignants, employeurs...)
- ✓ Porter une vigilance particulière à la mise en cohérence, à l'adéquation des projets avec l'évolution de l'utilisateur et de sa personnalité.
- ✓ Proposer une écoute individuelle ou collective à l'ensemble des membres de l'équipe pluridisciplinaire.

Le poste comprend également :

- ✓ L'intervention auprès de l'utilisateur et de sa famille lors du processus d'admission.
- ✓ La participation aux différentes réunions avec les autres intervenants du D.A.Re pour permettre le suivi de l'évolution du Projet Personnalisé d'Accompagnement (PPA).
- ✓ La rédaction de différents rapports et bilans.
- ✓ La participation aux réunions Cadres en présence de la Direction, des Responsables de plateforme, Médecins et Psychologues du Dispositif.

Connaissances et compétences :

- ✓ Master 2 "Psychologie de l'éducation", "Psychologie de l'enfant, de l'adolescent et de la famille" ou Master de neuropsychologie clinique.
- ✓ Intérêt pour la population accompagnée.
- ✓ Connaître les Troubles Neuro Développementaux dans leur ensemble, les outils de dépistage, les outils d'évaluation.
- ✓ Être à l'aise avec les approches comportementales et développementales, et leurs outils spécifiques.
- ✓ Curiosité intellectuelle et ouverture théorique.

Qualités professionnelles :

- ✓ Disponibilité et bienveillance
- ✓ Aisance communicationnelle et relationnelle, maîtrise des techniques de conduite d'entretien
- ✓ Connaître et savoir déjouer les situations de conflit
- ✓ Discrétion, confidentialité
- ✓ Avoir la capacité de travailler en équipe pluri disciplinaire, de transmettre ses connaissances, ses évaluations et ses préconisations en s'adaptant à chaque interlocuteur.
- ✓ Savoir être force d'initiative
- ✓ Capacité à former et informer les partenaires sur les troubles spécifiques, capacité à enrichir une réflexion collective
- ✓ Être autonome dans son organisation
- ✓ Capacité à mettre en place des actions et suivis au plus près des lieux de vie et de formation des usagers
- ✓ Permis B exigé.

Adresser une lettre de motivation et un curriculum vitae par courriel :

recrutement@dare-bodereau.org

Dépôt des candidatures jusqu'au 17 novembre 2024

Poste à pourvoir rapidement



1 EDUCATEUR SPECIALISE ou MONITEUR EDUCATEUR en internat (H/F) au Foyer Martin Luther King sur le site de Falaise – CDD temps plein sur 7 mois *Association des Amis de Jean Bosco*

*La Maison d'Enfants à Caractère Social du Foyer Martin Luther King accompagne 14 à 15 jeunes (F/G) en hébergement collectif sur deux sites (Ifs et Falaise)
Ets conventionné par le Conseil Départemental du Calvados*

DESCRIPTION DU POSTE

Encadrement éducatif d'un groupe de 4 à 5 jeunes âgés de 8 à 18 ans dans un environnement familial sous l'autorité d'un chef de service éducatif

MISSIONS PRINCIPALES

- Répondre aux besoins des usagers dans l'ensemble des aspects de leur développement, associer la famille au parcours du placement, apporter un soutien dans la parentalité
 - veiller à la santé des jeunes
 - préparer et formaliser le projet d'accompagnement éducatif
 - contribuer aux travaux de réflexion de l'établissement et de l'Association
- Accueillir et accompagner des stagiaires des écoles d'éducateurs

PROFIL

- DEES ou DEME apprécié et expérience souhaitée avec un public similaire
- Bonnes connaissances de la Protection de l'Enfance et de l'adolescence
- Sens des responsabilités et de l'initiative
- Esprit d'équipe, aptitude au travail en réseau et en partenariat
- Maîtrise des outils de bureautique et qualité rédactionnelles

☛ **Les candidats intéressés sont invités à envoyer leur CV accompagné d'une lettre de motivation à l'attention de Monsieur PORET, Directeur : fmlk@aajb.asso.fr**

Date limite de dépôt des candidatures : 22/11/2024

« A compétences égales, une attention particulière sera accordée aux travailleurs handicapés et autres bénéficiaires de l'obligation d'emploi de l'article L.5212-2 du code du travail ».

L'AAJB EN BREF

- 38 établissements et services
- Plus de 11 100 hommes, femmes, enfants et familles accompagnés
- 690 professionnels
- 13 directions d'établissements
- Un **champ d'action** riche : handicap, protection de l'enfance, logement/hébergement social et d'urgence, insertion professionnelle, personnes âgées, asile, médiation et parentalité.

Date de dépôt l'offre : 25/10/24

CONDITIONS



Type de contrat : CDD temps plein 7 mois

(jusqu'au 30 juin 2025) dans le cadre d'un remplacement d'une salariée affectée temporairement sur un autre Ets de l'AAJB



Rémunération : Selon expérience et grille indiciaire en vigueur - CCNT du 15/03/1966



Autre : Permis B obligatoire



Poste à pourvoir de suite

Rejoindre l'AAJB c'est œuvrer au service des personnes en situation de vulnérabilité pour leur permettre d'être acteur de leur vie. C'est être acteur d'une société solidaire et inclusive. C'est intégrer un collectif engagé, porteur de valeurs humaines fortes. C'est aussi cultiver et développer ce pouvoir d'agir pour donner un sens à son engagement et s'ouvrir sur de nouvelles perspectives aujourd'hui incontournables, mais riches.



Itinéraires
Caen & Lisieux

L'ASSOCIATION ITINERAIRES

(Association loi 1901 - convention collective 51)

Assurant l'accueil, l'hébergement et la réinsertion sociale et professionnelle

De personnes et de familles en difficulté

Recrute

1 PSYCHOLOGUE CLINICIEN.NE (H/F)

pour le secteur de Lisieux Pays d'Auge

en CDI (0.5 ETP)

Définition conventionnelle

Le psychologue conçoit et met en œuvre, au travers d'une démarche professionnelle propre des méthodes spécifiques d'analyse, d'évaluation, de démarche clinique, de soins psychologiques, de conseil et de prévention, en collaboration avec l'équipe socio-éducative et les travailleurs sociaux.

Le titre de psychologue est une qualification de praticien chercheur.

Le ou la psychologue est titulaire des diplômes permettant, conformément aux dispositions réglementaires de faire usage du titre de psychologue (DESS, Master en psychologie).

En lien avec les dynamiques institutionnelles

Il ou elle aura une forte sensibilité à la dimension institutionnelle. Il ou elle aura une approche qui devra tenir compte de l'environnement institutionnel d'Itinéraires, et de son impact sur les relations inter personnelles au sein des établissements de l'association.

Il ou elle devra avoir une vision globale de l'association. De ce fait, il ou elle participera à la réflexion éthique de l'association, à l'évolution des projets des établissements et services en **participant aux réunions nommées une fois par mois "comité technique et pédagogique et stratégique" (CTPS)** de l'association, composées des cadres et d'administrateurs. Il ou elle participera également aux commissions de travail d'évaluation des projets.

En lien avec la compréhension des dynamiques collectives

Sa mission principale sera de soutenir dans leur pratique, les équipes intervenant dans les établissements et services de Lisieux et du Pays d'Auge, mais pourra l'amener également à se déplacer sur Caen selon les besoins.

Le ou la psychologue peut apporter son éclairage sur les dynamiques collectives afin d'aider à la compréhension des phénomènes de groupe en jeu dans les structures, dans une approche psychosociale.

Il ou elle participe à la réflexion collective sur l'évolution des pratiques, mais pourra ponctuellement apporter son soutien sur une situation plus individuelle (personnels, résident, ...).

Il ou elle veillera à sa formation en lien avec ses missions et une démarche de supervision de sa pratique sera des plus souhaitables.

Il ou elle devra être sensibilisé(e) au public que nous accueillons, personnes vulnérables, hommes, femmes et enfants en grande difficulté d'insertion, personnes migrantes, femmes victimes de violences.

Une sensibilité à l'analyse transculturelle sera appréciée, notamment pour l'accompagnement des équipes intervenant auprès des publics migrants.

Les candidatures sont à envoyer aux Directeur et Président d'Itinéraires :

Avec CV et lettre de motivation précisant votre conception de la fonction au sein d'une association dépendant du secteur de l'insertion.

Soit par voie postale adressée à

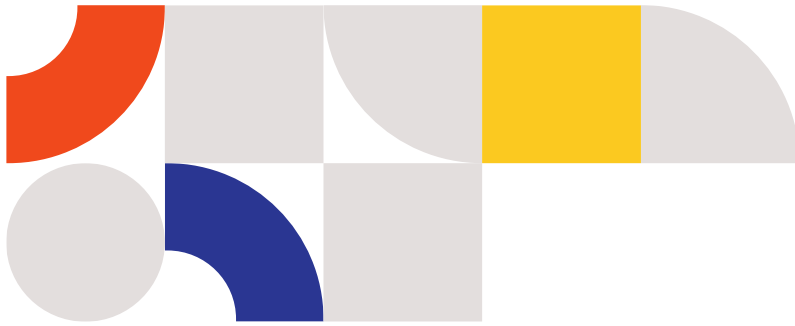
Monsieur le Directeur

Association Itinéraires, 210 rue d'Auge 14000 CAEN

Soit par mail à siege@association-itinerares.fr

Date limite de candidature : **le 04 novembre 2024**

(prise de poste à partir de décembre 2024)



Recrute pour l'Hébergement du Dispositif Bessin
recrute pour le **D.A.M.S. du Bessin**

1 EDUCATEUR TECHNIQUE SPECIALISE (H/F)

sous Contrat à Durée Indéterminée - à temps plein
Pour son Collectif Jour de l'I.T.E.P.

Missions principales :

Sous l'autorité du Directeur et par délégation, du Chef de Service Socio-Éducatif :

- Concevoir et conduire une action socio-éducative auprès d'adolescents relevant d'ITEP, dans le cadre d'un accompagnement en atelier de médiation par le travail en lien avec les partenaires de l'environnement ordinaire et au sein d'une équipe pluridisciplinaire.
- Préparer et mener des actions d'accompagnement et d'encadrement des jeunes en milieu ordinaire de travail et en milieu protégé. Ces actions s'inscrivent dans la dynamique partenariale de l'ITEP.
- Aider les jeunes accueillis dans le développement de leurs capacités d'autonomie, d'intégration et d'insertion.
- Créer des séquences pédagogiques adaptées à chaque jeune en lien avec son projet personnalisé d'accompagnement.
- Participer à l'élaboration et à la rédaction d'écrits professionnels.
- Créer une dynamique de groupe permettant l'épanouissement individuel et le développement d'habilités sociales des jeunes.
- Développer des partenariats, et participer à faire repérer l'atelier dans son environnement.
- Participer à l'évaluation des outils pédagogiques et du projet de service.
- Participer à l'évaluation des montées en compétence des jeunes accueillis, et ainsi contribuer à accélérer les possibilités d'insertion en milieu ordinaire.
- Veiller à la bienveillance des usagers.

Capacités requises :

En référence au Projet Associatif et au Projet d'établissement :

- Connaissance et mise en application des outils légaux inhérents au secteur.
- Maîtrise des recommandations des bonnes pratiques de la HAS.
- Connaissance des dispositifs en lien avec l'insertion professionnelle
- Capacité à proposer des modes d'accompagnement, des supports de médiation, et d'insertion diversifiés.
- Capacité à structurer le parcours d'insertion individualisé.
- Capacité à développer du partenariat.
- Maîtrise technique des métiers
- Maîtrise de l'informatique.

Exigences - Souhaits complémentaires :

- Connaissance du secteur du handicap appréciée
- Permis B exigé

Qualification :

- Diplôme de travailleur social exigé (Diplôme d'État d'Éducateur Technique Spécialisé)

Contexte de l'emploi :

Convention Collective 15 mars 1966

- Poste à pourvoir pour **dès que possible**
- Contrat à Durée Indéterminée à temps plein
- Poste pouvant faire l'objet d'une mobilité associative
- Poste pouvant faire l'objet d'aménagement pour personne reconnue travailleur handicapé.

Envoyer CV et lettre de motivation manuscrite à :

Monsieur le Directeur du D.A.M.S. du Bessin – 3 Rue des Cordeliers – 14400 BAYEUX ou par mail
directeur.dispositif.bessin@acsea.asso.fr

Recrute

1 MEDECIN DIRECTEUR PEDIATRE/PEDOPSYCHIATRE/NEUROPEDIATRE Au Pôle Enfance Adolescence Famille (PEAF) de VIRE

Contrat à durée indéterminée

Dès que possible

Temps de travail : 40 % à 50 % de temps (selon l'ancienneté)

Intitulé du poste

Le médecin Directeur pédiatre/pédopsychiatre/neuropédiatre au Pôle Enfance Adolescence Famille (PEAF) de VIRE – poste entre 40% et 50 % de temps selon l'ancienneté (2 journées par semaine).

Contexte

Ce poste s'inscrit dans le cadre d'une équipe pluridisciplinaire CAMSP et CMPP au sein d'un pôle situé à VIRE associant CAMSP, CMPP, le CMPEA et le CATT de l'EPSM, SESSAD et PIPS de l'APAEI.

L'équipe de VIRE est actuellement composée d'une secrétaire, une éducatrice de jeunes enfants, un assistant de service social, deux psychologues, une psychopédagogue, une psychomotricienne, un ergothérapeute, une orthophoniste et un médecin pédiatre.

Le fonctionnement du PEAF fait l'objet d'une convention cadre entre l'Association et l'EPSM déterminant notamment le fonctionnement du guichet unique d'accueil.

Missions et contenu du poste

Le médecin Directeur pédiatre/pédopsychiatre/neuropédiatre travaillera :

- **A raison de 20 % à 25 % de temps au sein du CAMSP**

Le Centre d'Action Médico-Sociale Précoce accueille les enfants de 0 à 4 ou les femmes enceintes. Le CAMSP accueille des parents ayant des inquiétudes sur le développement de leur enfant. Le CAMSP accueille des familles rencontrant des difficultés dans le lien parents-enfant ou dans leur parentalité. Il accueille jusqu'à leurs six ans des enfants présentant des troubles du neurodéveloppement, des troubles psycho-affectifs, tout type de handicap ainsi que des familles présentant des problématiques psycho-sociales. Le CAMSP propose une approche globale et pluridisciplinaire centrée sur l'enfant, sa famille et son environnement.

- **A raison de 20 % à 25 % de temps au sein du CMPP**

Le Centre Médico-Psycho-Pédagogique accueille les enfants de 5 à 14 ans. Il les accompagne jusqu'à leurs 20 ans au plus tard. Le CMPP a vocation à pratiquer le diagnostic et le traitement des troubles psychiques, cognitifs, des apprentissages et du comportement. Le CMPP accueille des familles rencontrant des difficultés dans leur parentalité. Il prend en charge la santé mentale et les difficultés scolaires. Le CMPP est compétent pour accompagner les enfants et adolescents présentant des troubles du neurodéveloppement, des troubles psycho-affectifs et des familles ayant des problématiques psycho-sociales. Le CMPP propose une approche globale et pluridisciplinaire centrée sur l'enfant, sa famille et son environnement.

Contenu du poste

➤ **En tant que Directeur médical**

Il encadre et anime une équipe pluridisciplinaire. Il assure le management de l'équipe et veille à la bonne dynamique de celle-ci.

Il est garant de l'offre de soins et d'accompagnements ainsi que de leur développement.

Il est responsable de l'élaboration et de la mise en œuvre du projet de service. Il veille au respect du règlement intérieur, à l'application des recommandations de bonnes pratiques et à la mise en œuvre des outils de la loi 2002-2.

Il anime les réunions institutionnelles et réunions d'équipe. Il participe aux réunions du conseil de direction.

Il assure le suivi et les remontées de l'activité. Il réalise les rapports d'activité qu'il présente auprès de l'Assemblée Générale.

Il assure la gestion quotidienne et l'organisation de l'équipe et du service.

Il participe aux commissions de recrutement.

Il travaille sur les procédures de prise en charge, organise la participation au travail en réseau.

Il participe aux rencontres avec les partenaires extérieurs (PMI, AEMO, APAEI, EPSM, réseau ado...).

Il participe aux commissions sur le plan de formation.

Il effectue les entretiens professionnels des salariés.

Il représente l'Association et les services CAMSP et CMPP dans les échanges et rencontres avec l'EPSM dans le cadre du guichet unique (réunion liste d'attente, co-pilotage du secrétariat, réunion de coordination et de relais, animation de la convention). Il participe à maintenir des relations privilégiées avec les services de l'APAEI partenaire. Il s'implique dans une dynamique de soins innovante.

➤ **En tant que Clinicien**

Il anime et organise les synthèses et participe à l'élaboration des projets personnalisés. Il donne son accord aux parcours de soins correspondants aux missions du service et aux besoins de la personne accompagnée.

Il assure un travail clinique de consultation et de suivi. Selon son appétence, il peut prendre un rôle de référence ou se positionner sur des entretiens familiaux.

Il est responsable de l'évaluation des pratiques en cohérence avec les dispositions législatives et réglementaires.

Il rédige et supervise les documents cliniques.

Il est responsable du dossier médical.

Il peut prendre le rôle d'accueillant et recevoir en première intention les familles. Il est alors chargé de réaliser les premiers entretiens et de recueillir toutes les informations utiles à la mise en place d'un suivi. Il restitue ensuite son analyse à l'équipe pluridisciplinaire.

Il peut assurer le rôle de référent et devient alors l'interface privilégiée de la famille et des partenaires. Il est le référent de la situation de l'enfant. Il peut assurer la référence médicale de certains enfants dont le référent n'est pas médecin.

Il réalise les bilans et suivis pédiatriques/pédopsychiatriques des patients. Il répond aux demandes d'avis médicaux et assure le lien avec les médecins généralistes ou spécialistes qui entourent l'enfant dont il a la référence médicale.

Il rédige les certificats et courriers médicaux, les demandes d'entente préalable et les prescriptions de transport.

Il participe aux temps d'échanges institutionnels en apportant ses compétences professionnelles spécifiques et contribue à alimenter la réflexion collective sous l'angle médical.

Compétences requises

- Management d'une équipe pluridisciplinaire.
- Travail en réseau.
- Connaissances du cadre légal, des recommandations de bonnes pratiques,
- Connaissance des troubles du neurodéveloppement et des troubles psychoaffectifs chez les enfants.
- Grande appétence pour le travail en équipe et le travail partenarial.
- Attrait pour le travail avec des publics en situations psycho-sociales dégradées.

Rémunération

Conditions d'embauche et salariales de la convention collective du 15 mars 1966.

Conditions de travail

Présence souhaitée les mardis et jeudis de 11h à 13h (réunions).

Merci d'adresser votre lettre de motivation et CV à :

Mme PINEAU, Présidente de l'association et Monsieur LEMAITRE, Directeur Général

4 rue Raymonde bail 14000 CAEN

Tél : 02.31.53.35.70 Fax : 02.31.74.35.65

siege@mialaret.asso.fr

Recrute

1 ORTHOPHONISTE (H/F)

Au Pôle Enfance Adolescence Famille (PEAF) de VIRE

Contrat à durée indéterminée

Dès que possible

Temps de travail : temps plein (50 % CAMSP – 50% CMPP)

Ou bien possibilité de dissocier en deux postes à 50 % de temps en fonction des profils

Intitulé du poste

Un(e) orthophoniste au Pôle Enfance Adolescence Famille de VIRE – Antenne CMPP et CAMSP
1 poste à temps plein (50% CAMSP – 50% CMPP)
ou bien possibilité de dissocier en deux postes à 50 % de temps en fonction des profils.
Sous contrat à durée indéterminée

Contexte

Le CAMSP accueille tout enfant de la conception à 6 ans présentant des signes évocateurs de troubles psychiatriques périnataux maternels et paternels, d'antécédents en période périnatale, de pathologies organiques, de déficits sensori-moteurs, de troubles du développement affectif, langagier, psychomoteur, cognitif, de troubles psychoaffectifs. Elle prend en charge ces enfants jusqu'à leur 6 ans. Le CAMSP a également une mission de prévention des troubles relationnels parents-enfants.

Le CMPP prend en charge les enfants âgés entre 6 et 18 ans, présentant des signes évocateurs de souffrance psychique associée à des difficultés scolaires, des difficultés de développement affectif, langagier, psychomoteur et cognitif.

Missions et contenu du poste

L'orthophoniste réalise les bilans orthophoniques sur demande du premier consultant. Il peut proposer puis mettre en œuvre une rééducation orthophonique. Il peut être animateur de groupe thérapeutique. Il participe aux temps d'échanges institutionnels en apportant ses compétences professionnelles spécifiques et en contribuant à alimenter la réflexion collective. Il peut participer à des rencontres extérieures afin d'adapter au mieux la prise en charge et de pouvoir apporter un autre regard sur le patient.

Compétences requises

Certificat de capacité d'orthophoniste.
Qualités relationnelles en particulier avec les enfants et les familles.
Appétence pour le travail en équipe.
Aptitudes rédactionnelles et d'animation.

Rémunération

Conditions d'embauche et salariales de la convention collective du 15 mars 1966.

Conditions de travail

Présence souhaitée les mardis et jeudis de 11h à 13h (les mardis, temps de réunion CMPP et les jeudis temps de réunion CAMSP).

Merci d'adresser votre lettre de motivation et CV dès que possible:

Mme PINEAU, Présidente de l'association et Monsieur LEMAITRE, Directeur Général

4 rue Raymonde bail 14000 CAEN

Tél : 02.31.53.35.70 Fax : 02.31.74.35.65 - siege@mialaret.asso.fr

1 PSYCHOMOTRICIEN(NE) (H/F)

au Centre d'Action Médico-Sociale Précoce (CAMSP) DE VIRE

Contrat à durée déterminée
Dès que possible jusqu'au 31 décembre 2024
Temps de travail : 50 % de temps

Intitulé du poste

Psychomotricien au Centre d'Action Médico-Sociale Précoce (CAMSP) DE VIRE
Poste à 50% sous contrat à durée déterminée (remplacement)

Contexte

Ce poste est positionné à 50% sur le service du CAMSP au sein d'une équipe pluridisciplinaire sous l'autorité d'une responsable de service.

Le CAMSP accueille tout enfant de la conception à 4 ans présentant des signes évocateurs de troubles psychiatriques périnataux maternels et paternels, d'antécédents en période périnatale, de pathologies organiques, de troubles psychoaffectifs, de déficits sensori-moteurs, de troubles du développement psychomoteur. Elle prend en charge ces enfants jusqu'à leur 6 ans. Le CAMSP a également une mission de prévention des troubles relationnels parents-enfant.

Missions et contenu du poste

Le psychomotricien réalise les bilans psychomoteurs sur demande du médecin pédiatre ou sur concertation de l'équipe pluridisciplinaire. Ces bilans peuvent être réalisés dans le cadre d'une démarche diagnostique (ex : TSA, TND). Le psychomotricien met en œuvre une éducation précoce et propose des stimulations psychomotrices. Il accompagne l'enfant dans le cadre de rééducation des troubles du développement psychomoteur. Le psychomotricien inclut les familles dans le cadre des séances de psychomotricité.

Il participe aux temps d'échanges institutionnels en apportant ses compétences professionnelles spécifiques et en contribuant à alimenter la réflexion collective. Il participe avec le reste de l'équipe pluridisciplinaire à la création d'un projet individualisé pour chaque enfant accueilli se déclinant en objectifs et moyens conformément à la loi 2002-2.

Il peut participer à des rencontres extérieures afin d'adapter au mieux l'accompagnement et de pouvoir apporter un autre regard sur le patient.

Rémunération

Conditions d'embauche et salariales de la convention collective du 15 mars 1966.

Compétences requises

Outre le diplôme d'Etat de psychomotricien(ne), débutant accepté, les qualités attendues sont le dynamisme, la capacité à travailler en équipe pluridisciplinaire de manière constructive et soutenue, les aptitudes rédactionnelles, relationnelles, d'adaptation et d'animation.

Jours de présence possible : mercredi, jeudi et vendredi. Présence nécessaire le jeudi (réunion clinique CAMSP).

Merci d'adresser lettre de motivation et CV à:

Mme PINEAU, Présidente de l'association et Monsieur LEMAITRE, Directeur Général
4 rue Raymonde bail 14000 CAEN
Tél : 02.31.53.35.70 Fax : 02.31.74.35.65
siege@mialaret.asso.fr

Recrute

1 ORTHOPHONISTE (H/F)

au Centre d'Action Médico-Sociale Précoce (CAMSP) DE FALAISE

Contrat à durée déterminée
Dès que possible jusqu'au 31 janvier 2025
Temps de travail : 50 % de temps

Intitulé du poste

Orthophoniste à 0.50 ETP au CAMSP DE FALAISE sous contrat à durée déterminée (remplacement congés maternité et parental).

Contexte

Le Centre d'Action médico-Sociale Précoce de FALAISE situé 9 avenue du Général de Gaulle - FALAISE, accueille des enfants de 0 à 6 ans et a pour mission le dépistage, la prévention et la prise en charge précoce des troubles et des handicaps, la rééducation précoce et l'accompagnement et le soutien des familles.

L'orthophoniste exerce en équipe pluridisciplinaire.

L'orthophoniste exerce sous l'autorité du Directeur de l'Association et de la Directrice Médicale du CAMSP.

L'équipe pluridisciplinaire du CAMSP de FALAISE est composé d'un médecin Directeur pédiatre, une EJE, deux psychologues, une psychomotricienne, orthophoniste, d'un assistant social et d'une secrétaire.

Missions et contenu du poste

En CAMSP, compte tenu de l'âge des enfants, l'orthophoniste a pour rôle de repérer et de prendre en charge les troubles de la communication, du langage et/ou de l'oralité.

Au CAMSP, les troubles du développement du langage de l'enfant se rencontrent rarement à l'état isolé et sont à comprendre dans une dynamique psychoaffective et/ou dans le cadre d'une pathologie neurodéveloppementale.

L'orthophoniste effectue un bilan auprès du jeune enfant à la demande du premier consultant. Ce bilan permet d'évaluer les interactions parents-enfants, la compréhension de l'enfant, sa communication non-verbale, son expression orale, l'apparition des premiers raisonnements. L'orthophoniste restera vigilante par rapport à la présence un éventuel trouble auditif.

L'orthophoniste essaiera aussi d'évaluer la capacité de l'enfant à se séparer de ses parents, et la qualité de la relation établie avec un adulte étranger.

Une attention spécifique pourra être portée sur le développement de l'oralité (investissement de la sphère orale, bavage, alimentation) à la demande de l'équipe et/ou du premier consultant.

L'orthophoniste présentera son bilan écrit lors d'une réunion de synthèse. L'indication et les modalités de prise en charge orthophonique seront discutées en équipe pluridisciplinaire puis seront proposées aux parents par le premier consultant.

Lorsqu'une prise en charge orthophonique est décidée, elle pourra être :

- Une prise en charge individuelle en présence ou non des parents (ou substitut parental) selon les besoins.
- Une prise en charge groupale avec un professionnel d'une autre discipline au sein de l'équipe (recours possible à un intervenant extérieur pour une médiation spécifique).
- Une prise en charge conjointe avec un autre professionnel afin de croiser les regards sur le jeune enfant au sein d'une même séance.

Des réunions d'équipe permettront de faire le point régulièrement sur l'évolution de l'enfant suivi.

Dans le cadre de la mission de prévention du CAMSP, l'orthophoniste pourra être amené à rencontrer des enfants très précocement à la demande du premier consultant.

A la demande d'un membre de l'équipe ou des parents, l'orthophoniste pourra aussi être amené à rencontrer un enfant et sa famille pour apporter un éclairage sur les interactions précoces, le langage, l'oralité... et ce de façon ponctuelle et/ou épisodique.

Dans tous les cas, la prise en charge orthophonique s'appuiera sur la relation établie à travers le jeu, sur la compréhension verbale et non-verbale et sur les interactions langagières. L'orthophoniste cherchera à développer l'accès au symbolique, compétence concomitante et nécessaire à l'émergence et la mise en place de la pensée et du langage.

Présence souhaitée les lundis (lundi matin réunion), les jeudis et les vendredis matins

Rémunération

Conditions d'embauche et salariales de la convention collective du 15 mars 1966.

Compétences requises

Certificat de capacité d'orthophoniste.

Qualités relationnelles en particulier avec les enfants et les familles.

Appétence pour le travail en équipe.

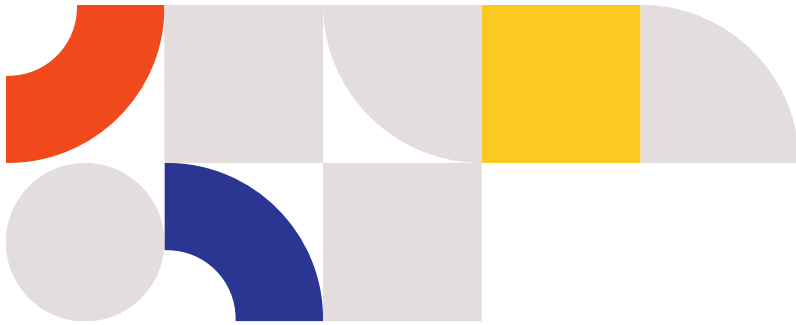
Merci d'adresser lettre de motivation et CV à:

Mme PINEAU, Présidente de l'association et Monsieur LEMAITRE, Directeur Général

4 rue Raymonde bail 14000 CAEN

Tél : 02.31.53.35.70 Fax : 02.31.74.35.65

siege@mialaret.asso.fr



Recrute pour le **DISPOSITIF PRÉVENTION SANTÉ** et l'**HEBERGEMENT THERAPEUTIQUE**

1 TECHNICIEN RH - PAIE (H/F)

Il ou elle sera sous l'autorité de la Cheffe de Service Administratif et Financier, par délégation du Médecin-Directeur du Dispositif Prévention Santé (DPS) : CMPP / BAPU / CAMSP ; en lien fonctionnel avec la Directrice de la Maison des Adolescents pour l'Hébergement Thérapeutique, en coordination avec le service RH de la Direction Générale de l'ACSEA, il (elle) devra :

Missions principales :

Gestion des Ressources Humaines

- Constituer et actualiser les dossiers du personnel
- Etablir les contrats de travail, effectuer les DPAE et les démarches inhérentes aux entrées de personnel
- Editer les documents de fin de contrat et assurer les démarches inhérentes aux sorties de personnel
- Recueillir, vérifier et saisir les variables de paie nécessaires à l'élaboration des bulletins de salaire dans le respect de la législation et des consignes associatives
- Contrôler et distribuer les bulletins de salaire
- Déclarer les arrêts maladie, effectuer les demandes d'IJ et traiter les dossiers de prévoyance
- Préparer et distribuer les tickets restaurants
- Assurer le suivi du temps de travail des professionnels de la structure et être garant(e) du bon paramétrage du logiciel en lien avec le référent Octime
- Assurer une veille sociale et mobiliser les connaissances nécessaires au traitement des demandes spécifiques des salariés

Formation

- Participer à l'élaboration du plan de formation
- Effectuer les démarches auprès de l'OPCO pour les formations prises en charge et suivre les remboursements
- Préparer le bilan annuel de formation

Gestion budgétaire

- Participer à l'élaboration du budget prévisionnel pluriannuel des charges de personnel dans le cadre de l'EPRD – Etat Prévisionnel des Recettes et des Dépenses
- Assurer le contrôle des charges trimestriel liées aux salaires
- Préparer les contrôles budgétaires infra-annuels pour les charges et produits liés aux charges de personnel

Travaux d'inventaire

- Participer aux écritures comptables de fin d'année et assurer la justification des comptes de personnel
- Collaborer à la réalisation de l'ERRD – Etat Réel des Recettes et des Dépenses

Compétences requises :

- ⌘ Connaissance des dispositions légales et réglementaires liées aux missions principales
- ⌘ Une connaissance du plan comptable et de la CCN 66 serait particulièrement appréciée
- ⌘ Maîtrise des outils informatiques et bureautiques, et tout particulièrement des Systèmes d'Information RH : logiciel de paie, logiciel de suivi de temps de travail, fonctions avancées d'Excel (formules imbriquées, rechercheV, TCD)
- ⌘ Capacités à traiter et analyser des données chiffrées avec rigueur et méthode
- ⌘ Attrait pour la législation sociale
- ⌘ Sens de la discrétion
- ⌘ Sens des responsabilités
- ⌘ Qualités relationnelles

Qualifications :

- ⌘ Diplôme de niveau Bac+2 (BTS, DUT, ...) à Licence en gestion des ressources humaines, gestion des entreprises, administration économique et sociale, ...
- ⌘ Connaissance ou expérience des outils de reporting

Contexte de l'emploi :

- ⌘ Convention Collective 15 mars 1966
- ⌘ Contrat à Durée Indéterminé à temps plein
- ⌘ Poste à pourvoir dès que possible.
- ⌘ Poste basé à Caen
- ⌘ Permis B exigé
- ⌘ Poste pouvant faire l'objet d'une mobilité associative
- ⌘ Poste pouvant faire l'objet d'aménagement pour personne reconnue travailleur handicapé.

Pour faire acte de candidature, adresser votre dossier (CV, lettre de motivation, copie des diplômes, extrait de casier judiciaire, attestations d'emploi) à :

M. le Médecin Directeur – Dispositif Prévention Santé
4, rue Jean de la Varende – 14000 CAEN
medecin.directeur.dps@acsea.asso.fr

1 impasse des Ormes - CS 80070 - 14200 Hérouville-Saint-Clair
Tél. : 02 31 47 00 00 ■ Fax. : 02 31 47 00 09 ■ Mail : acsea@acsea.asso.fr
SIRET : 775 561 392 00405 ■ www.acsea.asso.fr



**La Ligue de l'Enseignement de Normandie recherche
pour son Dispositif d'Accompagnement et de Ressources (D.A.Re) André Bodereau
(anciennement IME-SESSAD)**

1 INTERVENANT SOCIO-EDUCATIF (H/F)

Contrat à durée déterminée sur l'année scolaire 2024-2025

Contrat à 80% (mercredi libéré possible)

Convention collective octobre 1951

Reprise d'ancienneté

Poste basé à Fleury sur Orne

Mission générale

Dans le cadre des projets associatif et institutionnel vous aurez, sous la responsabilité hiérarchique des responsables de plateforme (0-11 ans et plus de 16 ans), à proposer sur des temps distincts, un accompagnement individuel en un pour un à deux personnes accompagnées (un enfant et un jeune adulte en situation de handicap).

Missions principales

- Proposer et organiser des activités éducatives individuelles adaptées aux besoins et aux potentialités de la personne accompagnée concernée.
- Aider et soutenir la personne accompagnée dans sa progression, sa socialisation et son autonomie ;
- Collaborer au sein d'une équipe pluridisciplinaire et veiller au respect du projet de la personne ;
- Rédiger et communiquer à l'écrit et à l'oral l'ensemble des données essentielles à l'accompagnement global.

Profil

- Diplôme d'état souhaité d'intervenant socio-éducatif (Educateur spécialisé, Moniteur Educateur...);
- Expérience souhaitée avec le public présentant un trouble du spectre autistique ;
- Gestion des situations de crise et de tension ;
- Capacité d'écoute active et d'empathie ;
- En mesure de donner du sens à son action ;
- Permis B exigé.

Adresser une lettre de motivation et un curriculum vitae

recrutement@dare-bodereau.org

Poste à pourvoir rapidement



aux ateliers-classes du Foyer Martin Luther King sur le site de Louvigny - CDD temps plein Association des Amis de Jean Bosco

1 EDUCATEUR TECHNIQUE SPECIALISE (H/F)

Le Service d'Accompagnement Scolaire, Educatif et Préprofessionnel du Foyer Martin Luther King accueille en temps de jour 35 jeunes (F/G) aux ateliers-classes ou à l'unité d'enseignement secondaire - Ets conventionné par le CG14 Départemental du Calvados

DESCRIPTION DU POSTE

Prendre en charge un atelier avec des activités créatives diverses (poterie, métal, bois...) un groupe de 5 à 6 jeunes en alternance avec la classe et les temps de sport sous l'autorité d'une cheffe de service éducatif

MISSIONS PRINCIPALES

- mobiliser les ressources des jeunes, les valoriser via l'activité et veiller à ne pas les mettre en situation d'échec
- proposer et participer à des chantiers ou des séjours au sein du service ou en interservices
- organisation, réalisation et évaluation de la production en atelier et veille à l'entretien du matériel et des structures attenantes
- préparation et suivi de l'insertion en stage et son déroulement
- encadrer les jeunes du site durant la pause repas du midi

PROFIL

- DEETS ou moniteur d'atelier souhaité et expérience avec un public similaire
- Aptitudes à la créativité, proposer des activités et visites d'entreprises et/ou centres de formation
- Esprit d'équipe, aptitude au travail en réseau et en partenariat
- Rédaction d'écrits liés au projet individuel

☛ **Les candidats intéressés sont invités à envoyer leur CV accompagné d'une lettre de motivation à l'attention de Monsieur PORET, Directeur : fmlk@ajjb.asso.fr**

« A compétences égales, une attention particulière sera accordée aux travailleurs handicapés et autres bénéficiaires de l'obligation d'emploi de l'article L.5212-2 du code du travail ».

Rejoindre l'AAJB c'est œuvrer au service des personnes en situation de vulnérabilité pour leur permettre d'être acteur de leur vie. C'est être acteur d'une société solidaire et inclusive. C'est intégrer un collectif engagé, porteur de valeurs humaines fortes. C'est aussi cultiver et développer ce pouvoir d'agir pour donner un sens à son engagement et s'ouvrir sur de nouvelles perspectives aujourd'hui incontournables, mais riches.

L'AAJB EN BREF

- **38** établissements et services
- Plus de **11 100** hommes, femmes, enfants et familles accompagnés
- **690** professionnels
- **13** directions d'établissements
- Un **champ d'action** riche : handicap, protection de l'enfance, logement/hébergement social et d'urgence, insertion professionnelle, personnes âgées, asile, médiation et parentalité.

Date de dépôt l'offre : 26/08/24

CONDITIONS



Type de contrat : CDD temps plein pouvant évoluer vers un CDI



Rémunération : Selon expérience et grille indiciaire en vigueur - CCNT du 15/03/1966



Autre : Permis B obligatoire



Poste à pourvoir de suite



Recrute pour l'Hébergement du Dispositif Bessin

1 RESPONSABLE ENTRETIEN SECURITE ET COORDINATEUR DE L'EQUIPE AGENT DE SERVICE (H/F)

sous Contrat à Durée Déterminée – à temps plein (1 ETP)

Missions principales :

Sous l'autorité Hiérarchique du Directeur. Le coordinateur d'Équipe Agent Technique, participe à la mise en œuvre des éléments de sécurité institutionnelle nécessaire aux conditions d'accueil du public et à l'exercice professionnel des salariés.

- Organiser les opérations d'entretien et le maintien de la viabilité des infrastructures et des bâtis (bâtiments, réseaux, voiries) selon les règles de sécurité et d'environnement garantissant la conformité des installations
- Assurer la coordination des interventions de l'équipe d'ouvriers d'entretien sur le territoire comprenant le dispositif Bessin et le DAHAD, selon une planification hebdomadaire. Superviser et contrôler l'exécution de leur travail
- Contrôler la mise en œuvre des programmes d'entretien des infrastructures et des matériels selon les échéances réglementaires et assurer la traçabilité des interventions de l'équipe entretien ou des prestataires :
 - Suivi des contrôles relatifs aux visites périodiques et levées d'observations (gaz, électricité, fuel, pont élévateur, matériel sous pression, équipements sportifs, poteau incendie, extincteurs, extractions)
 - Suivi des levées d'observations suite au rapport de la commission de sécurité
 - Suivi des systèmes de sécurité incendie
 - Suivi des contrôles relatifs au carnet sanitaire contre la légionnelle
 - Suivi des contrôles liés à la sécurité des machines (utilisation et entretien) et à l'utilisation produits chimiques
 - Suivi des chantiers, et travaux d'entretien
- Exercer un rôle d'éclairage et de conseils auprès de la Direction :
 - Rechercher et proposer des améliorations et optimisations techniques et économiques sur les structures de l'établissement en proposant les moyens humains, matériels et financiers
 - Proposer une sélection des meilleurs fournisseurs et prestataires, et concourir aux négociations contractuelles
- Contrôler l'approvisionnement en matériel et outils et veiller à leur bonne utilisation
- Exercer une fonction de veille sur les divers matériels et installations de l'établissement et engager les actions préventives nécessaires
- Savoir organiser et effectuer le rendu-compte du travail, faire remonter les informations pertinentes au Directeur.
- Contact avec les entreprises pour l'Élaboration de devis.

Capacités requises :

- Organiser, planifier et prioriser les interventions
- Évaluer les besoins et les impératifs
- Appliquer et faire appliquer les règles d'hygiène et de sécurité
- Respecter les personnes accompagnées
- Faire preuve de discrétion et respecter la confidentialité
- Connaître le BTP, afin d'accompagner et conseiller
- Faire preuve de disponibilité
- Maîtriser les outils informatiques en termes de bureautique
- Repérer des dégradations ou incidents et mettre en place des actions correctives et préventives
- Préconiser des travaux
- Apporter une assistance technique

Exigences - Souhaits complémentaires :

- Formations de niveaux IV et Expériences professionnelles significatives souhaitées dans un corps d'état
- Permis B

Contexte de l'emploi :

Convention Collective 15 mars 1966 – Annexe 5 Agent Technique Supérieur

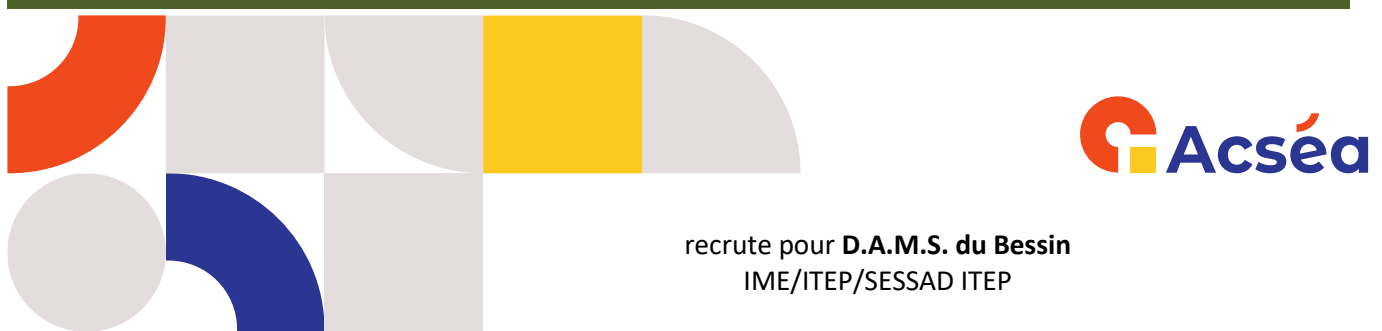
- Poste à pourvoir dès que possible
- Contrat à durée déterminée à temps plein 1ETP à pourvoir dès que possible avec une perspective d'embauche en CDI
- Poste pouvant faire l'objet d'une mobilité associative
- Poste pouvant faire l'objet d'aménagement pour personne reconnue travailleur handicapé

Pour faire acte de candidature, adresser CV + copie(s) des diplômes, extrait de casier judiciaire et lettre de motivation au regard du profil de poste à :

Monsieur le Directeur du Dispositif Bessin – 3 rue des Cordeliers 14400 BAYEUX

Mail : directeur.dispositif.bessin@acsea.asso.fr

Dépôt de candidatures dès que possible



1 MEDECIN PSYCHIATRE (H/F)

sous Contrat à Durée Indéterminé - à temps partiel (0,21 ETP)

Missions principales :

En référence au Projet d'Etablissement, vous assurez une fonction développée auprès d'enfants et d'adolescents de 4 à 20 ans.

Sous l'autorité du Directeur, le Médecin Psychiatre assure l'autorité médicale garante de la santé et des actions qui y concourent, des personnes accompagnées :

- Il participe aux procédures d'admission, d'évaluation, de suivi d'orientation
- Dans le cadre du projet personnalisé de chaque jeune, il diagnostique, évalue, prévient, traite les troubles médicaux psychiatriques et psychopathologiques, au regard de son champ de compétence, et prescrit les actes médicaux adaptés pour les personnes dont il veille à l'état de santé
- Il apporte un appui technique afin de renforcer la compétence de l'équipe pluridisciplinaire dans le cadre du Projet Personnalisé d'Accompagnement des personnes aide à l'élaboration collective d'hypothèses et apports théoriques concernant les problématiques
- Il informe sur le sens de l'action menée en matière de soin vis-à-vis des personnes accompagnées, et veille au respect des prérogatives des titulaires de l'autorité parentale
- Assure la coordination des soins avec l'appui de l'équipe médico-psychologique qu'il anime
- Il participe à l'élaboration du Projet d'Etablissement et concourt à sa mise en œuvre et à son évaluation en tant qu'autorité médicale garante du sens de l'action en matière de santé

Capacités requises :

En référence au Projet Associatif et au Projet d'établissement :

- S'intégrer dans une équipe pluridisciplinaire et concourir à sa dynamique globale
- Rendre accessible son champ d'intervention aux autres membres de l'équipe pluridisciplinaire
- Adapter sa pratique professionnelle selon les Projets Personnalisés
- Inscrire son action dans le cadre d'un réseau partenarial interne et externe
- Assurer une veille tant sur les pratiques sociales que sur l'évolution des besoins sociaux et sociétaux

Qualification :

- Diplôme d'État de Docteur en Médecine complété par un Diplôme d'État d'Étude Spécialisée en Psychiatrie

Contexte de l'emploi :

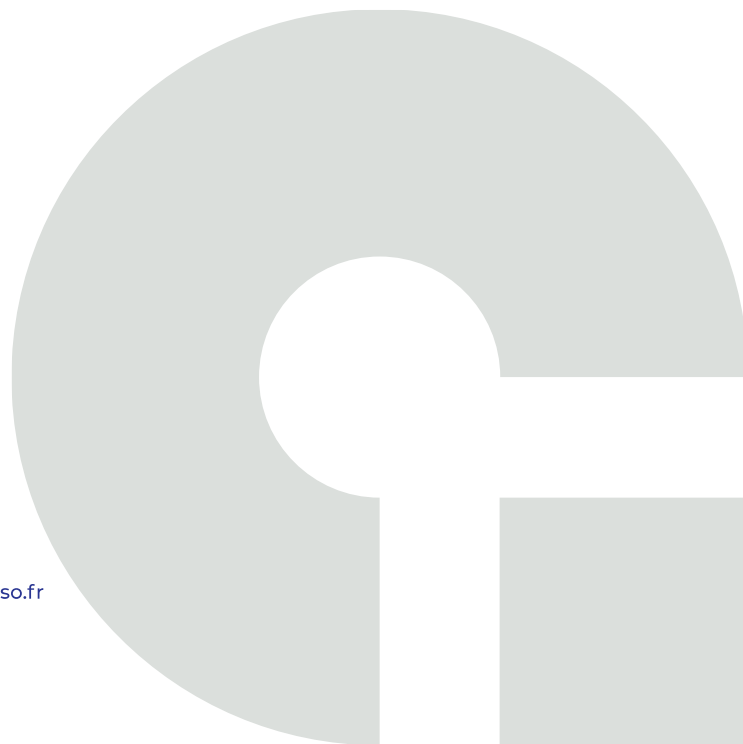
Convention Collective 15 mars 1966 – Additif N°1 des médecins spécialistes

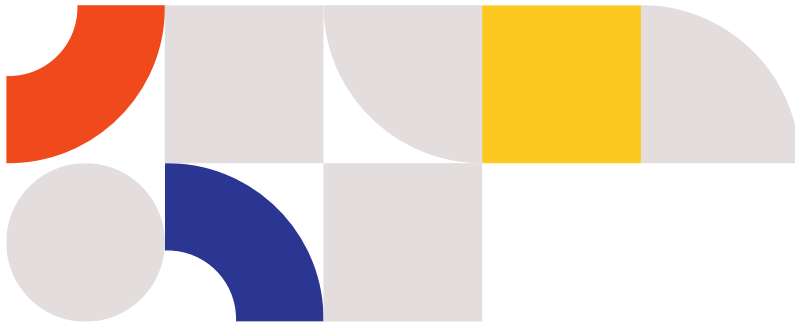
- Poste à pourvoir **dès que possible**
- Contrat à Durée Indéterminée à temps partiel à hauteur de 0,21 ETP
- Poste pouvant faire l'objet d'une mobilité associative
- Poste pouvant faire l'objet d'aménagement pour personne reconnue travailleur handicapé.

Envoyer CV et lettre de motivation manuscrite à :

Monsieur le Directeur du D.A.M.S. du Bessin – 3 rue des Cordeliers – 14400 BAYEUX ou par mail
directeur.dispositif.bessin@acsea.asso.fr

1 impasse des Ormes - CS 80070 - 14200 Hérouville-Saint-Clair
Tél. : 02 31 47 00 00 ■ Fax. : 02 31 47 00 09 ■ Mail : acsea@acsea.asso.fr
SIRET : 775 561 392 00405 ■ www.acsea.asso.fr





recrute pour le **Dispositif d'Accompagnement Médico-Social du BESSIN**
D.A.M.S du Bessin

1 INTERVENANT SOCIO-EDUCATIF (H/F)

Sur le Temps de Jour de l'ITEP

sous Contrat à Durée Déterminée - à temps plein
dès que possible jusqu'au 26/07/2025

Missions principales :

Sous l'autorité du Directeur, du Directeur Adjoint, par délégation du Chef de Service Socio-Éducatif :

- Concevoir et conduire une action socio-éducative au sein d'une équipe pluridisciplinaire au profit d'enfants âgés de 6 à 20 ans présentant des troubles du comportement et de la conduite
- Contribuer à la dynamique d'accompagnement global de l'utilisateur
- Maîtriser le processus du Projet Personnalisé d'Accompagnement et mettre en œuvre les objectifs personnalisés au travers des actions d'accompagnement.

Capacités requises :

- En référence au Projet Associatif et au Projet d'établissement :
 - Être en capacité de conduire une action éducative de temps de jour sur un atelier à destination de jeunes âgés de 6 à 20 ans
 - S'intégrer et travailler dans une équipe pluridisciplinaire
 - Inscrire son action dans le cadre d'un réseau partenarial interne et externe
 - Détenir des facilités de contacts et d'échanges
 - Utiliser des supports adaptés, des techniques spécifiques pour être en relation avec l'utilisateur (en individuel et en groupe) et des médiations adaptées aux besoins de l'enfant
 - Élaborer des écrits à destination des usagers, de ses parents et des partenaires
 - Être capable d'initiatives dans le cadre de la mission du Service et en rendre compte
 - Assurer une veille tant sur les pratiques sociales que sur l'évolution des besoins sociaux
 - Effectuer le rendu compte de son action au(x) professionnels(s) concerné(s)
 - Réagir avec pertinence aux situations d'urgence

Exigences - Souhaits complémentaires :

- Connaissance du secteur du handicap
- Expérience professionnelle auprès de personnes inadaptées ou handicapées
- Formation à des méthodes et médiations cognitives appréciée
- Permis B exigé

Qualification :

Diplôme de travailleur social exigé niveau III

Contexte de l'emploi :

Convention Collective 15 mars 1966

- Poste à pourvoir au **01/10/2024 jusqu'au 26/07/2025**
- Contrat à durée déterminée à temps plein
- Poste pouvant faire l'objet d'une mobilité associative
- Poste pouvant faire l'objet d'aménagement pour personne reconnue travailleur handicapé.

Envoyer CV et lettre de motivation manuscrite à :

Monsieur le Directeur du Dispositif d'Accompagnement Médico-Social du Bessin
3 rue des Cordeliers – 14400 BAYEUX
ou par mail directeur.dispositif.bessin@acsea.asso.fr

Avant le 29/11/2024



CENTRE MÉDICO PSYCHO PÉDAGOGIQUE

Siège

20, rue des sœurs de l'hôpital • 14360 TROUVILLE-sur-MER
02 31 88 17 95 • contact@cmpp-trouville.fr

Antenne

Espace Rotier • 44, rue de la République
14600 HONFLEUR • 02 31 88 17 95

Le CMPP du Pays d'Auge Nord (Trouville – Honfleur) recrute
recrute

1 PSYCHOMOTRICIEN (H/F)

dès que possible

Missions principales

- Sur prescription du Médecin directeur, réalisations de bilan/évaluation des troubles psychomoteurs d'enfants et d'adolescents
- Mise en place d'axes de travail de soins psychomoteurs ou sensori-moteurs adaptés à chaque situation, dans le cadre du projet de soins
- Implication dans l'animation de groupes thérapeutiques
- Articulation et liens avec les professionnels de l'équipe pluridisciplinaire pour proposer un projet de soins co-construit et concerté
- Accompagnement et conseils aux parents pour soutenir l'enfant et l'adolescent dans son développement psychomoteur
- Rédaction d'écrits de bilans et de compte-rendus adaptés
- Participations aux réunions d'équipe, aux réunions de travail, aux temps d'échanges institutionnels... autant que de besoin
- Travail de réseau et de partenariat avec les acteurs du territoire
- Force de proposition pour la mise en place d'actions innovantes et de prévention

Qualités et compétences attendues

- Formations complémentaires sur l'enfance et l'adolescence appréciées
- Connaissances des TND/TSA et pratiques de rééducation pour ces profils
- Connaissances du secteur médico-social
- Dynamisme, rigueur, sens de l'organisation
- Capacités à travailler en équipe pluridisciplinaire et en partenariat
- Pratique des outils informatiques

Exigences liées au poste

- -Titulaire du diplôme d'Etat de Psychomotricien
- -Présence indispensable le jeudi pour les réunions d'équipe

Contexte de l'emploi

- CDI à 0.50 ETP
- Convention collective du 15 mars 1966
- Poste pouvant faire l'objet d'aménagement pour travailleur handicapé

Adresser CV et lettre de motivation, à :

Mme Thérèse FARBOS Présidente

Mme Anne-Marie MARTINET Directrice administrative – am.martinet@cmpp-trouville.fr

1 PSYCHOMOTRICIEN.NE (H/F) CDI Temps partiel

- Statut collectif : CCN 51
- CDI temps partiel (0,4 ETP) à pourvoir dès le 18 mars 2024
- Commune : LISIEUX (14)
- Région : Normandie

Dans le cadre du Pôle Enfance Jeunesse APF France handicap, et plus particulièrement au sein du SESSAD APF Fh 14, sur l'antenne de Lisieux, vous interviendrez auprès d'enfants et d'adolescents présentant un déficit moteur et des troubles des apprentissages pour favoriser leur inclusion sociale, le maintien et le développement de leur autonomie. Vous contribuez à restaurer et maintenir un mieux-être psychocorporel et une harmonie corps-esprit en réalisant des soins et activités de rééducation et de stimulation motrices et sensorielles en séances individuelles et/ou de groupe.

Missions essentielles :

- Travail en équipe pluridisciplinaire auprès de jeunes en situation de handicap moteur et troubles associés (dys...), âgés de 0 à 20 ans, scolarisés en milieu ordinaire
- Evaluation et participation à la construction des Projets des jeunes
- Accompagnement rééducatif et suivi sur les lieux de vie des usagers
- Travail en coordination avec la famille et les partenaires (enseignants, structures enfance, loisirs, autre ESMS...)
- Gestion médico-administrative
- Lieux de travail : Poste basé à Lisieux – déplacements fréquents
- Débutants(es) bienvenu(e)s
- Qualification requise : DE Psychomoticien(ne),
- Permis B et véhicule indispensable

Les candidatures (lettre de motivation + CV) sont à adresser à :

Mme LANGLOIS Béatrice
Directrice du Pôle Enfance Jeunesse APF Fh 14/27
160, rue du Hamel - 14200 Hérouville-Saint-Clair - sessad.caen@apf.asso.fr

Recrute

1 MEDECIN/PEDOPSYCHIATRE (H/F)

pour le CAMSP de FALAISE à 15 %

Contrat à durée indéterminée - convention 66

Poste à pourvoir dès maintenant

Intitulé du poste

Médecin pédopsychiatre au CAMSP de FALAISE (15 %).

Mission et contexte

Le centre d'action médico-social précoce accueille des enfants de 0 à 6 ans et a pour mission le dépistage, la prévention et la prise en charge précoce des troubles et des handicaps, la rééducation précoce et le soutien des familles. Le poste est situé au CAMSP de FALAISE pour un temps de 0.15 ETP.

Avec le pédiatre, le médecin pédopsychiatre forme un binôme médical sur lequel s'appuie le fonctionnement du CAMSP.

Il doit avoir une connaissance du neuro développement du nourrisson ainsi que de la construction psychique du tout petit, pris dans une interrelation avec son milieu familial.

Le pédopsychiatre

- A un rôle de premier consultant ou de référent médical d'un enfant.
- Il élabore les bilans et suivis. Il a un rôle de référent auprès de l'enfant et de sa famille.
- En lien avec le Médecin Directeur du CAMSP il a un rôle de coordination de l'équipe autour de l'enfant et il est chargé de l'animation des synthèses.
- Il a un rôle de responsable administratif concernant les enfants dont il est le référent.
- Il participe au fonctionnement institutionnel, et aux réunions de médecins qui seront organisées.

Rémunération

Conditions d'embauche et salariales de la convention collective du 15 mars 1966

Compétences requises

- Management d'une équipe pluridisciplinaire
- Utilisation des outils de la loi n° 2002-02
- Travail en réseau
- Elaboration et conduite d'un projet d'établissement
- Bonne connaissance de la construction psychique prise dans une interrelation avec son milieu familial
- Connaissance des pathologies mentales ou troubles psychoaffectifs chez les enfants et des pathologies psychiatriques chez les adultes, parents-enfant
- Bonne connaissance des professionnels de la même discipline et leur participation à un ou des réseaux
- Grande appétence pour le travail en équipe

Merci d'adresser lettre de motivation et CV à :

Mme PINEAU, Présidente de l'association et/ou Monsieur LEMAITRE, Directeur Général

4 rue Raymonde bail 14000 CAEN

Tél : 02.31.53.35.70 Fax : 02.31.74.35.65

siege@mialaret.asso.fr



Centre d'Action Médico-Sociale Précoce
11 bis, rue au Char • 14100 LISIEUX
Tél : 02 31 48 51 80
contact@camsp-paysdauge.fr

L'APDEAPA - Association pour la Promotion du Développement de l'Enfant et de l'Adolescent du Pays d'Auge recrute pour le CAMSP du Pays d'Auge

1 ORTHOPHONISTE (H/F) dès que possible

Missions principales

- Sur prescription du Médecin directeur, réalisation de bilan/évaluation diagnostique des troubles du langage oral et écrit, de la parole, de la communication, de l'oralité, de jeunes enfants de 0 à 6 ans
- Mise en place d'objectifs de soins de rééducation orthophonique adaptés à chaque situation
- Articulation et liens avec les professionnels de l'équipe pluridisciplinaire pour proposer un projet de soins co-construit et concerté
- Accompagnement et conseils aux parents
- Participations aux réunions d'équipe du CAMSP, aux réunions de travail, aux temps d'échanges institutionnels... autant que de besoin
- Travail de réseau et de partenariat avec les acteurs du territoire
- Éventuelle implication dans l'animation de groupes thérapeutiques
- Force de proposition pour la mise en place d'actions innovantes et de prévention

Qualités et compétences attendues

- Formations complémentaires sur la périnatalité, le nourrisson, le tout jeune enfant, appréciées
- Connaissance du secteur du handicap appréciée
- Dynamisme, capacité à travailler en équipe pluridisciplinaire et en partenariat
- Pratique des outils informatiques

Exigences liées au poste

- Titulaire du diplôme d'État d'Orthophoniste
- Présence le vendredi (réunions d'équipe le vendredi après-midi)

Contexte de l'emploi

- CDI entre 0.20 et 0.50 ETP selon profil et possibilités
- Convention collective du 15 mars 1966
- Poste pouvant faire l'objet d'aménagement pour travailleur handicapé

Adresser CV et lettre de motivation, à :

Mme la Présidente, la Directrice
CAMSP 11 bis, rue au Char 14100 LISIEUX
am.martinet@camsp-paysdauge.fr



Centre d'Action Médico-Sociale Précoce
11 bis, rue au Char - 14100 LISIEUX
Tél : 02 31 48 51 80
contact@camsp-paysdauge.fr

L'APDEAPA - Association pour la Promotion du Développement de l'Enfant et de l'Adolescent du Pays d'Auge
recrute pour le CAMSP du Pays d'Auge

UN(E) PEDIATRE (H/F)

Dès que possible

Missions principales

- Pose et précise les diagnostics lors des consultations médicales
- Emet des prescriptions de soins adaptées et valide les indications thérapeutiques
- Assure des suivis pédiatriques et maintien des liens réguliers avec les familles
- Assure un soutien technique auprès des autres professionnels
- Participe à la coordination de l'action médicale globale avec le Directeur médical
- Formalise les comptes-rendus de consultations, en rapport avec les projets de soins des enfants suivis
- Participe aux réunions d'équipe
- Participe aux réunions de projets de soins en collaboration avec les autres professionnels et avec les parents

Qualités et compétences attendues

- Expérience en établissement similaire appréciée
- Dynamisme, capacité à travailler en équipe pluridisciplinaire et en partenariat
- Pratique des outils informatiques

Exigences liées au poste

- Médecin pédiatre
- Si possible présence le vendredi (réunions d'équipe le vendredi après-midi)

Contexte de l'emploi

- CDI entre 0.20 et 0.30 ETP selon profil et possibilités
- Convention collective du 15 mars 1966
- Poste pouvant faire l'objet d'aménagement pour travailleur handicapé

Adresser CV et lettre de motivation, à :

Mme la Présidente, Mme la Directrice

11 bis, rue au Char 14100 LISIEUX

am.martinet@camsp-paysdauge.fr



Le CCAS de Saint-Lô recrute

1 HÔTE CESF DE LA VILLA BRIOVERE(H/F)

Cadre d'emploi des Assistants socio-éducatifs (catégorie A)

Poste à temps complet – 35H – Poste permanent

Placé sous l'autorité du responsable de la résidence accueil « Villa BRIOVERE », vous aurez pour mission d'accompagner les résidents présentant des troubles psychiques dans les actes de la vie quotidienne, collective et de leur ouverture vers l'extérieur

Missions

- Préparer l'entrée du résident (dossier administratif, entretien de préadmission, état des lieux etc.)
- Veiller au bien-être du résident en identifiant ses besoins et en dispensant aide et conseil
- Veiller au respect du règlement intérieur de la Villa BRIOVERE
- Concevoir des ateliers en lien avec le projet du résident et visant à favoriser la sociabilité
- Participer à la vie du réseau et coordonner les accompagnements des résidents
- Assurer des temps d'échanges avec les résidents (réunions collectives, entretiens individuels) et en assurer un suivi
- Préparer et assurer le suivi des projets d'accompagnement personnalisés
- Veiller à la bonne tenue des espaces collectifs

Caractéristiques du poste

- Temps de travail de 38 heures avec RTT
- Astreinte essentiellement téléphonique (par roulement 1 semaine sur 3)
- Travail en lien avec des personnes présentant des troubles psychiques

Avantages

- Participation mutuelle (15.50€)
- Participation prévoyance (16€)
- Tickets restaurant (valeur de 8€ ; 4.50€ pris en charge par la collectivité)
- Supplément Familial de Traitement (selon condition)
- Aménagement du temps de travail possible

Profil

- Diplôme d'Etat de Conseiller Sociale et Familiale demandé
- Connaissance du travail d'accompagnement auprès d'un public fragile présentant des troubles psychiques
- Maîtrise des techniques d'animation
- Sens de l'adaptation indispensable
- Organisation et autonomie
- Esprit d'équipe, patience et bienveillance
- Sensible à la promotion de l'auto-détermination des personnes et à la valorisation de leurs rôles sociaux
- Posture professionnelle axée sur une démarche inclusive

Adresser une lettre de candidature et un curriculum vitae pour le 23 octobre dernier délai

Par mail : contact.drh@saint-lo.fr

ou

Par courrier postal :

Madame la Présidente du CCAS

Direction des Ressources Humaines – Pôle Ressources -
Place Général de Gaulle - BP 330 - 50010 SAINT-LO



L'ASSOCIATION RECRUTE

Pour le Centre Médico Psycho Pédagogique du Sud Manche

PEP DE LA MANCHE

1 ASSISTANT(E) DE SERVICE SOCIAL (H/F) (en CDI)

Poste à pourvoir dès que possible

L'ASSOCIATION

Les PEP (Pupilles de l'Enseignement Public), agissent pour une société inclusive. Réseau complémentaire de l'école,

la Fédération Générale des PEP est un acteur majeur de l'éducation populaire.

Les PEP de la Manche mènent, dans le respect de leurs valeurs fondatrices que sont l'égalité, la citoyenneté, la solidarité et la laïcité, des actions dans plusieurs domaines : le médico-social, le social, l'éducation et les loisirs.

Lieux d'écoute, de prévention et de soins, le CMPP d'Avranches (Centre Médico-Psycho-Pédagogique) est une structure qui s'adresse aux enfants et adolescents qui éprouvent des difficultés d'adaptation dans leur milieu familial, scolaire ou social. Il accompagne les patients présentant des difficultés relationnelles, des troubles du langage oral ou écrit, des troubles psychomoteurs, maladresse, instabilité...des troubles psychosomatiques, liés au sommeil, à l'alimentation, à la gestion des émotions ..., des difficultés scolaires et des difficultés rencontrées à la suite d'un événement particulier (divorce, naissance, deuil...).

PROFIL DU POSTE

Professionnel, dynamique et sensible aux troubles de l'enfance et l'adolescence. Capacité à travailler en équipe pluridisciplinaire. Compétences rédactionnelles. Compétences d'écoute. Partageant les valeurs du projet associatif. Diplôme d'état d'Assistant(e) social(e) exigé. Permis B exigé.

LES MISSIONS

Sous la responsabilité de la Direction Administrative et Médicale de l'établissement :

- + Vous conseillerez, orienterez et soutiendrez les familles dans leurs démarches d'orientation pour leur enfant, dans l'accompagnement à l'acceptation du handicap en apportant des informations et en proposant des visites des structures relais, en les soutenant dans la rédaction du dossier MDA.
- + Vous apporterez votre concours à toutes actions susceptibles de prévenir les difficultés sociales ou médico-sociales rencontrées.
- + Vous accompagnerez les familles pour toutes questions liées aux difficultés de leur enfant et pour prévenir des situations d'épuisement ou d'isolement.
- + Vous participerez à la préparation et au suivi de la scolarisation en lien avec l'éducation nationale par la participation entre autres aux ESS et EE.
- + Vous assisterez à l'ensemble des réunions de synthèse et à l'élaboration collective des projets de soins.
- + Vous participerez à l'évaluation familiale et sociale des situations préoccupantes en matière de protection de l'enfance et apporterez votre expertise.
- + Vous favoriserez le travail en réseau en participant aux réunions avec les partenaires sociaux (PMI, ASE), les services éducatifs, les partenaires de soins (SESSAD, IME...) et les partenaires institutionnels (MDA, CAF, CPAM...).
- + Vous participerez aux travaux institutionnels : groupes de travail...

Ces missions s'effectueront en lien avec l'équipe du CMPP et pourront être exercées au sein de l'établissement médico-social mais aussi à domicile selon les besoins des familles.

QUALITES et CAPACITES RECHERCHEES

- ✚ Travailler en équipe pluridisciplinaire.
- ✚ Evaluer et analyser une situation pour définir les actions à mettre en œuvre.
- ✚ Animer et développer un réseau professionnel.
- ✚ Conduire un entretien d'aide, de conseil et d'accompagnement
- ✚ Rédiger et mettre en forme des notes, documents, et / ou rapports, relatifs à son domaine de compétence.

CONDITIONS

Prise de poste : 01 septembre 2024

Type de contrat : CDI – 0.80 ETP

Rémunération : CCN 66 et prime Laforcade

Lieu : Avranches/ St Hilaire du Harcouët

Envoyez votre CV et lettre de motivation à l'adresse suivante : severine.mourocq@pep50.fr

Association Départementale des Pupilles de l'Enseignement Public de la Manche

Association régie par la loi du 1er juillet 1901 et le décret du 16 août 1901

24, rue de la Poterne – 50000 SAINT-LO - 02 33 57 95 81

déclarée en préfecture de la Manche le 16 juin 1916 et publiée au Journal Officiel du 24 juin 1916

Identifiée en préfecture sous le numéro W504000318 en Préfecture de la Manche

SIREN numéro 780 924 510



/// SOLIDARITÉ // ÉGALITÉ // CITOYENNETÉ // LAÏCITÉ



La solidarité en action

PEP DE LA MANCHE

L'ASSOCIATION RECRUTE
Pour CAMSP de Saint Lo

ORTHOPHONISTE (H/F)

L'ASSOCIATION

Les PEP (Pupilles de l'Enseignement Public), agissent pour une société inclusive. Réseau complémentaire de l'école, la Fédération Générale des PEP est un acteur majeur de l'éducation populaire.

Les PEP de la Manche mènent, dans le respect de leurs valeurs fondatrices que sont l'égalité, la citoyenneté, la solidarité et la laïcité, des actions dans plusieurs domaines : le médico-social, le social, l'éducation et les loisirs.

Lieu d'écoute, de prévention et de soins, le CAMSP est une structure de soins ambulatoires qui s'adresse aux enfants de 0 à 6 ans qui éprouvent des difficultés d'adaptation dans leur milieu familial, scolaire ou social. Il accompagne dans le diagnostic, la prévention et dans les soins, les enfants souffrant de troubles physiques, psychiques, comportementaux, développementaux ainsi que leurs parents.

PROFIL DU POSTE

Professionnel diplômé en orthophonie, dynamique et sensible aux troubles de l'enfance.

LES MISSIONS

- Participer à l'élaboration et la mise en œuvre des projets personnalisés de soins et les évaluer
- Assurer des prises en charge individuelles ou de groupe d'enfants de 0 ans à 6 ans et leurs familles et/ou responsables parentaux, présentant des besoins variés selon les pathologies.
- Participer au fonctionnement de l'équipe du CAMSP et promouvoir les relations partenariales

QUALITES et CAPACITES RECHERCHEES

Capacité à travailler en équipe pluridisciplinaire. Compétences rédactionnelles. Compétences d'écoute. Partageant les valeurs du projet associatif.

CONDITIONS

Prise de poste : 1^{er} septembre 2024

Type de contrat : CDD 6 mois (à terme imprécis sur congé maternité) – 1 ETP- CCN66

Rémunération : Convention Collective 66 + indemnité + prime Laforcade

Lieu : CAMSP St Lo

Envoyez votre CV et lettre de motivation à l'adresse suivante :

severine.mourocq@pep50.fr

Association Départementale des Pupilles de l'Enseignement Public de la Manche

Association régie par la loi du 1^{er} juillet 1901 et le décret du 16 août 1901

24, rue de la Poterne – 50000 SAINT-LO - 02 33 57 95 81

déclarée en préfecture de la Manche le 16 juin 1916 et publiée au Journal Officiel du 24 juin 1916

Identifiée en préfecture sous le numéro W504000318 en Préfecture de la Manche

SIREN numéro 780 924 510



■ SOLIDARITÉ ■ ÉGALITÉ ■ CITOYENNETÉ ■ LAÏCITÉ



L'AD PEP50 RECRUTE

PEP DE LA MANCHE

1 CHARGE(E) DE MISSION QUALITICIEN (H/F)

L'ASSOCIATION

Les PEP (Pupilles de l'Enseignement Public) agissent pour une société inclusive. Les PEP de la Manche mènent, dans le respect de leurs valeurs fondatrices qui sont l'égalité, la citoyenneté, la solidarité et la laïcité, des actions dans plusieurs domaines : le médico-social, le social, l'éducation et les loisirs.

L'association départementale des PEP de la Manche emploie 300 salariés, répartis en 19 établissements ou services ; elle est soumise à deux conventions collectives (Eclat et 66, selon les secteurs d'activité).

PROFIL DU POSTE

Le(la) Chargé(e) de mission Qualité des services sociaux et médico-sociaux (ESSMS) pilote et coordonne la démarche qualité au sein des établissements du secteur social et médico-social

LES MISSIONS

Sous la responsabilité de la direction générale, le(la) chargé(e) de mission sera chargé(e) de :

- Accompagner et conseiller les ESSMS dans la structuration de leur démarche qualité et la mise en place des outils d'amélioration continue de la qualité.
- Collaborer à la politique de contrôle des ESSMS par la mise à jour de la cartographie des risques, l'élaboration et le suivi du programme annuel de contrôle, la participation directe aux inspections sur site, le suivi des plans d'action découlant des contrôles.
- Contribuer à l'amélioration de la performance des établissements de l'association.
- Contribuer à la satisfaction de l'ensemble des parties prenantes (bénéficiaires, personnel et partenaires).
- Piloter le dispositif d'évaluation des prestations d'accompagnement des ESSMS
- Assurer le déploiement de la politique d'amélioration continue fixée par la direction tout en répondant aux attentes réglementaires,
- Identifier les niveaux de risques par ESSMS
- Contribuer à l'élaboration et suivi du programme annuel de contrôle des ESSMS

QUALITES et CAPACITES RECHERCHEES

- Capacités rédactionnelles
- Maîtrise des outils bureautiques de base : Excel, Word, Powerpoint
- Capacités d'analyse et de synthèse
- Sens des responsabilités
- Réactivité / Disponibilité / Travail en partenariat et équipe pluridisciplinaire
- Connaissances :
 - Circuits institutionnels
 - Règlementation dans le domaine social et médico-social (code de l'action sociale et des familles...)
- Relationnel :
 - Sens de la communication et de l'expression orale
- Discrétion, réserve et neutralité
- Maîtriser les méthodes et outils de l'amélioration continue de la qualité adaptée aux secteur social et médico-social.

CONDITIONS

Prise de poste : Dès que possible

Type de contrat : CDI - CCN 66 – 36.25 h hebdomadaires

Rémunération : indice selon profil

Lieu : Saint-Lô

Envoyez votre CV et lettre de motivation à l'adresse suivante :

severine.mourocq@pep50.fr

virginie.herbet@pep50.fr



PEP DE LA MANCHE

Pour le centre Médico Psycho Pédagogique
de Saint t Lô
L'ASSOCIATION RECRUTE

1 PSYCHIATRE, MEDECIN GENERALISTE ou 1 PEDIATRE TITULAIRE D'UN D.U. de PSYCHIATRIE (H/F)

Les PEP (Pupilles de l'Enseignement Public), agissent pour une société inclusive. Réseau complémentaire de l'école, la Fédération Générale des PEP est un acteur majeur de l'éducation populaire. Les PEP de la Manche mènent, dans le respect de leurs valeurs fondatrices qui sont l'égalité, la citoyenneté, la solidarité et la laïcité, des actions dans plusieurs domaines : le médico-social, le social, l'éducation et les loisirs.

Le CMPP centre manche est un lieu d'écoute, de prévention et de soins. Il s'adresse aux enfants et adolescents jusqu'à 20 ans qui éprouvent des difficultés d'apprentissage, des troubles psychomoteurs, du langage ou de comportement en famille ou à l'école.

L'équipe pluridisciplinaire est composée de personnels (para)médicaux, sociaux et administratifs : médecin directeur psychiatre, orthophonistes, psychologues, psychomotricienne, assistante sociale, enseignantes spécialisées, secrétaires médico-sociales, agent d'entretien.

Psychiatre, Médecin généraliste ou pédiatre, titulaire d'un D.U de psychiatrie ou psychothérapie.

Dans le cadre de la mission de l'établissement, vous :

- Assurez la prise en charge des patients du centre, dans le cadre d'un exercice coordonné et pluridisciplinaire
- Contribuez à l'élaboration et à l'évolution du projet de santé et au choix du matériel utilisé
- Orientez vers des consultations spécialisées en fonction des besoins repérés de l'enfant
- Participez à la démarche de prévention et d'éducation à la santé
- Actualisez le dossier médical du patient

PROFIL RECHERCHÉ

Un(e) médecin généraliste ou un(e) pédiatre dynamique et sensible aux troubles de l'enfance et de l'adolescence et aux troubles des apprentissages, souhaitant travailler au sein d'équipes pluridisciplinaires en CMPP et partageant les valeurs du projet associatif des PEP de la Manche.

Prise de poste : Dès que possible

Type de contrat : CDD ou CDI à définir avec le candidat

Rémunération : Convention Collective 66 avec reprise d'ancienneté selon profil

Temps de travail : A définir avec le candidat

Lieu : CMPP Centre Manche : Saint Lo et Coutances

CV et lettre de motivation à envoyer à l'adresse suivante :

Mme la directrice du CMPP Centre et Sud Manche

12 rue de la Varroquière

50 000 saint Lo

severine.mourocq@pep50.fr

Association Départementale des Pupilles de l'Enseignement Public de la Manche

Association régie par la loi du 1er juillet 1901 et le décret du 16 août 1901

24, rue de la Poterne – 50000 SAINT-LO - 02 33 57 95 81

déclarée en préfecture de la Manche le 16 juin 1916 et publiée au Journal Officiel du 24 juin 1916

Identifiée en préfecture sous le numéro W504000318 en Préfecture de la Manche

SIREN numéro 780 924 510



RITÉ | ÉGALITÉ | CITOYENNETÉ | LAÏCITÉ



Dispositif de Soutien et de Formation de l'Avranchin (ex IME-SESSAD-SAFS)

Pôle Enfance de l'APAEIA

RECRUTE

1 ORTHOPHONISTE (H/F)

CDD longue durée à pourvoir dès que possible
Possibilité d'ajuster le temps de travail de 0,5 ETP à 1 ETP

- Contexte

Vous intervenez dans le cadre du Dispositif de Soutien et de Formation de l'Avranchin, (unités éducatives, écoles, collèges...) en réponse aux besoins des jeunes de 5 à 14 ans avec ou sans notification de la MDA.

Ce poste est positionné au sein d'une équipe pluridisciplinaire sous l'autorité du directeur.

- Missions principales

Dans le cadre du projet du DiSFA :

- ✓ Etablir un bilan qui comprend le diagnostic orthophonique, les objectifs et le plan de soins ;
- ✓ Prévenir, évaluer et prendre en charge des personnes avec des troubles du langage, de la communication dans toutes ses dimensions ;
- ✓ Dispenser l'apprentissage d'outils de communication non verbale ;
- ✓ Guider les équipes dans le domaine de la communication des jeunes ;
- ✓ Fournir des conseils appropriés à l'entourage proche des jeunes accompagnés ;
- ✓ Participer aux réunions institutionnelles si nécessaire.

- Profil

- ✓ Titulaire du Diplôme d'Etat d'Orthophoniste
- ✓ Débutant(e) accepté(e)
- ✓ Aptitude à travailler en équipe pluridisciplinaire
- ✓ Sens pédagogique, de la communication et de la relation d'aide à autrui
- ✓ Permis B obligatoire

Salaire à déterminer lors de l'entretien.

Adresser un CV et une lettre de motivation, au secrétariat à l'attention de Monsieur Anthony DESDOITS, Directeur du pôle enfance, 25 rue de DUNKERQUE – 50300 AVRANCHES ou par courriel : pole.enfance@apaeia.fr.



L'ASSOCIATION RECRUTE

Pour le Centre Médico Psycho Pédagogique
De Saint Lo

1 ORTHOPHONISTE (H/F)

L'ASSOCIATION

Les PEP (Pupilles de l'Enseignement Public), agissent pour une société inclusive. Réseau complémentaire de l'école, la Fédération Générale des PEP est un acteur majeur de l'éducation populaire.

Les PEP de la Manche mènent, dans le respect de leurs valeurs fondatrices que sont l'égalité, la citoyenneté, la solidarité et la laïcité, des actions dans plusieurs domaines : le médico-social, le social, l'éducation et les loisirs.

Lieux d'écoute, de prévention et de soins, le CMPP (Centre Médico-Psycho-Pédagogique) est une structure qui s'adresse aux enfants et adolescents qui éprouvent des difficultés d'adaptation dans leur milieu familial, scolaire ou social. Il accompagne les patients présentant des difficultés relationnelles, des troubles du langage oral ou écrit, des troubles psychomoteurs, maladresse, instabilité...des troubles psychosomatiques, liés au sommeil, à l'alimentation, à la gestion des émotions ..., des difficultés scolaires et des difficultés rencontrées à la suite d'un événement particulier (divorce, naissance, deuil...)

PROFIL DU POSTE :

LES MISSIONS

Sous la responsabilité de la Direction Administrative et Médicale de l'établissement, vous :

- ✚ Participez à l'élaboration et la mise en œuvre des projets personnalisés et les évaluez
- ✚ Assurez des prises en charges individuelles ou de groupe d'enfants de 6 ans à 20 ans et leurs familles et/ou responsables parentaux, présentant des besoins variés selon les pathologies.
- ✚ Participez au fonctionnement de l'équipe du CMPP et à ses partenariats

QUALITES et CAPACITES RECHERCHEES

Professionnel (le), dynamique et sensible aux troubles de l'enfance et l'adolescence. Capacité à travailler en équipe pluridisciplinaire. Compétences rédactionnelles. Compétences d'écoute. Partageant les valeurs du projet associatif. Diplômé (e) d'état en orthophonie.

CONDITIONS

Prise de poste : dès que possible

Type de contrat : CDI - CCN 66 – 1 ETP 37 h 15 hebdomadaires

Rémunération : CCN66- prime Ségur-prime orthophoniste

Lieu : CMPP de Saint Lo

Envoyez votre CV et lettre de motivation à l'adresse suivante :

severine.mourocq@pep50.fr

Association Départementale des Pupilles de l'Enseignement Public de la Manche
24, rue de la Poterne – 50000 SAINT-LO - Téléphone : 02 33 57 95 81
Déclarée en préfecture de la Manche le 16 juin 1916 et publiée au JO du 24 juin 1916
Identifiée sous le numéro W504000318 en Préfecture de la Manche
Régie par la loi du 1er juillet 1901 enregistrée sous le SIREN : 780 924 510





L'ASSOCIATION RECRUTE

Pour le Centre Médico Psycho Pédagogique
De Coutances

1 ORTHOPHONISTE (H/F)

L'ASSOCIATION

Les PEP (Pupilles de l'Enseignement Public), agissent pour une société inclusive. Réseau complémentaire de l'école, la Fédération Générale des PEP est un acteur majeur de l'éducation populaire.

Les PEP de la Manche mènent, dans le respect de leurs valeurs fondatrices que sont l'égalité, la citoyenneté, la solidarité et la laïcité, des actions dans plusieurs domaines : le médico-social, le social, l'éducation et les loisirs.

Lieux d'écoute, de prévention et de soins, le CMPP (Centre Médico-Psycho-Pédagogique) est une structure qui s'adresse aux enfants et adolescents qui éprouvent des difficultés d'adaptation dans leur milieu familial, scolaire ou social. Il accompagne les patients présentant des difficultés relationnelles, des troubles du langage oral ou écrit, des troubles psychomoteurs, maladresse, instabilité...des troubles psychosomatiques, liés au sommeil, à l'alimentation, à la gestion des émotions ..., des difficultés scolaires et des difficultés rencontrées à la suite d'un événement particulier (divorce, naissance, deuil...)

PROFIL DU POSTE :

LES MISSIONS

Sous la responsabilité de la Direction Administrative et Médicale de l'établissement, vous :

- ✚ Participez à l'élaboration et la mise en œuvre des projets personnalisés et les évaluez
- ✚ Assurez des prises en charges individuelles ou de groupe d'enfants de 6 ans à 20 ans et leurs familles et/ou responsables parentaux, présentant des besoins variés selon les pathologies.
- ✚ Participez au fonctionnement de l'équipe du CMPP et à ses partenariats

QUALITES et CAPACITES RECHERCHEES

Professionnel (le), dynamique et sensible aux troubles de l'enfance et l'adolescence. Capacité à travailler en équipe pluridisciplinaire. Compétences rédactionnelles. Compétences d'écoute. Partageant les valeurs du projet associatif. Diplômé (e) d'état en orthophonie.

CONDITIONS

Prise de poste : dès que possible

Type de contrat : CDI - CCN 66 – 0.70 ETP 26 h 05 hebdomadaires

Rémunération : CCN66- prime Ségur-prime orthophoniste

Lieu : CMPP de Coutances

Envoyez votre CV et lettre de motivation à l'adresse suivante :

severine.mourocq@pep50.fr

Association Départementale des Pupilles de l'Enseignement Public de la Manche
24, rue de la Poterne – 50000 SAINT-LO - Téléphone : 02 33 57 95 81
Déclarée en préfecture de la Manche le 16 juin 1916 et publiée au JO du 24 juin 1916
Identifiée sous le numéro W504000318 en Préfecture de la Manche
Régie par la loi du 1er juillet 1901 enregistrée sous le SIREN : 780 924 510





Association La Corne d'Or (Randonnai – 61) RECRUTE

1 CHEF.FE DE SERVICE EDUCATIF (H/F)

Présentation de l'association :

La Corne d'Or : « accompagner les besoins, valoriser les talents »

Notre association propose, en milieu rural, un accompagnement adapté pour 55 adultes en situation de handicap intellectuel, sur deux dispositifs (35 places en foyer de vie et 20 places en accueil de jour), en collaboration avec notre espace culturel.

Ensemble, nous sommes collectivement responsables d'un accompagnement avec trois dimensions complémentaires pour nos résidents : s'adapter à leurs besoins, faciliter leur intégration sur le territoire et développer les pratiques de médiation artistique.

Description du poste et des missions

Le chef de service socio-éducatif en tant que cadre de proximité et relais entre la direction et les équipes socioéducatives, joue un rôle d'interface. Il a pour mission principale l'encadrement, l'animation, la motivation des équipes et la coordination des actions socio-éducatives directement engagées auprès des personnes accueillies et de leurs proches auprès de qui il intervient très régulièrement.

Pilotage de l'action des services (foyer de vie et accueil de jour) (par délégation du directeur)

- Participer à la mise en œuvre du projet de service (en lien avec les besoins, les équipes, la direction) ;
- Déployer les activités et le bon fonctionnement du foyer de vie et de l'accueil de jour en s'assurant d'une bonne pratique professionnelle et de la gestion optimum du budget éducatif ;
- Évaluer et mesurer les actions menées par le service ;

Encadrement d'équipe et gestion des ressources humaines (par délégation du directeur)

- Encadrer l'équipe éducative en apportant un appui technique aux professionnels et en animant des réunions d'équipe ;
- Organiser le travail de l'équipe et les projets éducatifs en lien et en complémentarité avec les projets de l'Espace culturel ;
- Coordonner les interventions pédagogiques ;
- Préparer mensuellement et suivre les plannings individuels des salariés sur la base des formats validés par la direction ;
- Développer les compétences individuelles et collectives de l'équipe ;
- Prévenir et gérer les conflits entre les différents professionnels

Gestion administrative et budgétaire :

- Effectuer le suivi de la gestion administrative des dossiers des personnes accueillies, vérifier la mise en œuvre et le suivi des projets d'accompagnement individualisés ;
- Gérer et planifier les besoins éducatifs (activités, transfert et matériel éducatif) en conformité avec le budget éducatif accordé après validation de la direction ;

- Recenser les incidents et remonter les informations à la Direction ; signaler sans délai les évènements indésirables à la Direction
- Superviser les écrits professionnels (ex : synthèses de suivi, fiches de liaison, fiches projets) ;
- Elaborer le rapport d'activités de l'unité ;

Communication interne et animation d'équipe

- Diffuser les bonnes pratiques et promouvoir l'analyse de sa pratique professionnelle ;
- Animer et conduire les réunions d'équipe ;
- Transmettre les informations et les décisions de la direction aux équipes de terrain ; faire appliquer au sein de ses équipes les procédures internes établies ;
- Travailler en collaboration avec la responsable culturelle pour l'élaboration des projets d'animation associant actions éducatives et culturelles ;
- Être force de propositions pour l'action de l'unité ou du service ;

Partenariats et projets transversaux :

- Identifier les partenaires locaux potentiels en développant les réseaux et partenariats d'action ;
- Représenter le service ou l'unité auprès des instances extérieures ;

Conditions de travail proposées

Poste de cadre en CDI à temps plein à pourvoir dès que possible, basé à Randonnai (61). Période d'essai 4 mois renouvelable.

Salaire brut de base selon CCNT du 15 mars 1966, reprise ancienneté. Astreintes (roulement entre cadres).

Coordonnées :

Association LA CORNE D'OR

Rue des Saulniers

61190 RANDONNAI

Directrice : THERY Sophie direction@lacornedor.fr Tél. : 02 33 85 00 94

Postuler par mail avec CV + Lettre de motivation

La Corne d'Or

Foyer de vie – Accueil de jour – Espace culturel

Rue des Saulniers – Randonnai

61190 Tourouvre au Perche

02.33.85.00.91

direction@lacornedor.fr

www.lacornedor61.fr

PROCHAINE DIFFUSION DU BULLETIN D'OFFRES D'EMPLOI LE 12 novembre 2024

ORS-CREAI Normandie

Espace Robert SCHUMAN • 3 place de l'Europe • 14 200 HÉROUVILLE-SAINT-CLAIR

02 31 75 15 20 • contact@orscreainormandie.org

 orscreainormandie.org