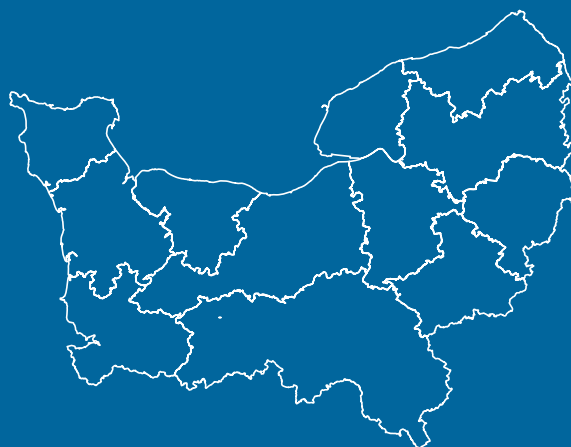


Les Dispositifs d'Appui à la Coordination en Normandie DAC



Mise à disposition d'indicateurs socio-démographiques, sanitaires et d'offre de soins

Dans le cadre de sa mission d'études et de diagnostics, mais aussi d'animation de réseaux d'acteurs et d'appui méthodologique, l'ORS-CREAI Normandie met à disposition dans cette publication, une sélection d'indicateurs permettant de mieux appréhender la diversité et les spécificités des territoires, particulièrement à l'échelle des dispositifs d'appui et de coordination (DAC).

Missions des DAC

Les DAC, créés par la loi sur l'organisation et la transformation du système de santé du 14 juillet 2019, ont vocation à devenir un dispositif unique, intégrant l'ensemble des dispositifs de coordination existants¹. Ils doivent ainsi répondre à tout besoin d'accompagnement d'un parcours de santé d'une personne, quelque soit son profil et les problématiques qu'elle rencontre.

Aussi, les DAC viennent prioritairement en appui aux professionnels de santé, sociaux et médico-sociaux faisant face à des situations complexes, liées notamment à des personnes cumulant diverses difficultés.

Ils permettent d'apporter des réponses adaptées et coordonnées entre professionnels, quels que soient la pathologie, l'âge ou la complexité du parcours de santé de la personne accompagnée. Ils sont donc au service :

- des professionnels de santé de ville, libéraux ou salariés,
- des personnels des établissements de santé publics, privés et HAD (hospitalisation à domicile),
- des professionnels du champ social et médico-social.

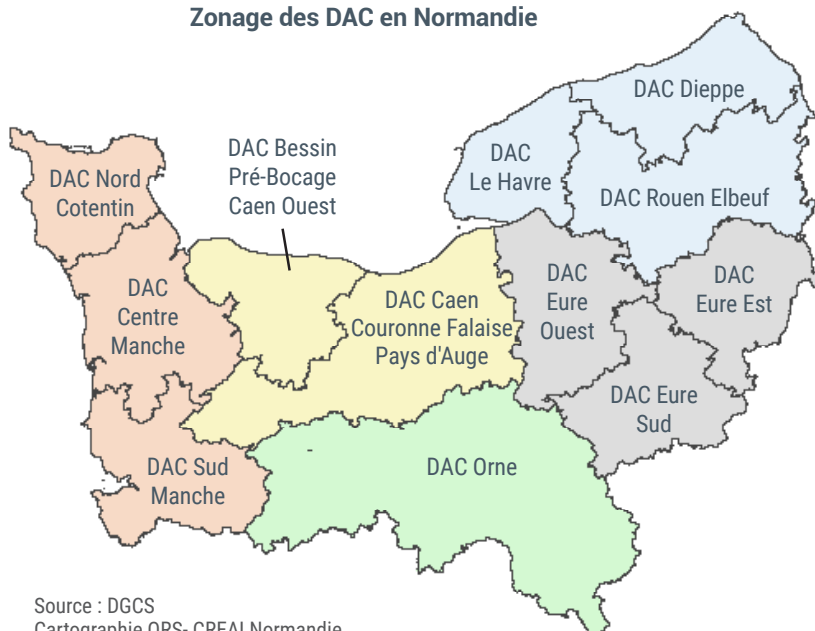
¹ Réseaux de santé, Méthodes d'action pour l'intégration des services d'aide et de soins dans le champ de l'autonomie (MAIA), plateformes territoriales d'appui (PTA), coordinations territoriales d'appui (CTA), éventuellement les centres locaux d'information et de coordination (CLIC) sur décision du Conseil départemental.

Pour en savoir plus :

Art. 23 - Loi du 24 juillet 2019 relative à l'organisation et à la transformation du système de santé.

Décret du 18 mars 2021 relatif aux dispositifs d'appui à la coordination et aux dispositifs spécifiques régionaux .

Zonage des DAC en Normandie



Source : DGCS
Cartographie ORS- CREAI Normandie

01 Données socio-démographiques

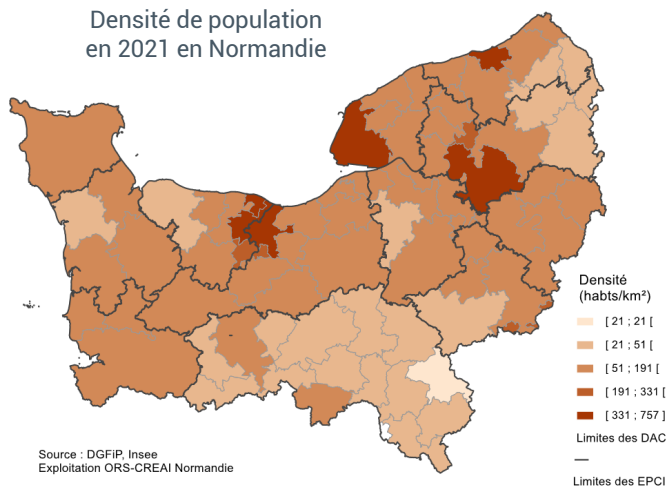
De nombreux indicateurs socio-démographiques et socio-économiques existent dans les systèmes d'informations. Une sélection est proposée ci-dessous, déclinée à l'échelle des DAC (cf. tableau) et des établissements publics de coopération intercommunale-EPCI (cf. cartes), tout en affichant la donnée comparative à l'échelle de la région et de la France métropolitaine.

Indicateurs socio-démographiques à l'échelle des DAC

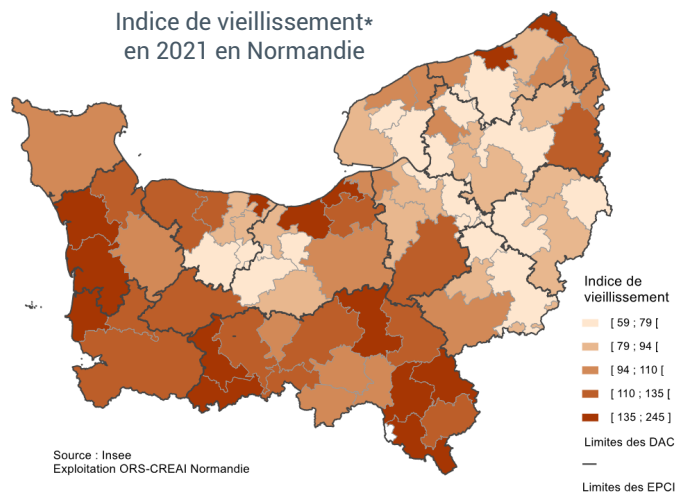
	Densité de population (1)*	Indice de vieillissement (2)	Revenu annuel moyen (3)	Proportion d'ouvriers (4)
DAC Caen Couronne Falaise Pays d'Auge	137,3	96,2	27 514 €	22,8 %
DAC Bessin Pré-Bocage Caen Ouest	102,4	96,0	32 190 €	20,4 %
DAC Nord Cotentin	123,7	101,6	29 121 €	23,0 %
DAC Centre Manche	70,9	115,9	26 281 €	28,8 %
DAC Sud Manche	69,8	146,3	27 226 €	28,0 %
DAC Orne	45,4	124,3	25 274 €	29,1 %
DAC Eure Ouest	78,0	88,1	28 652 €	27,9 %
DAC Eure Sud	96,4	79,0	26 841 €	24,6 %
DAC Eure Est	127,4	73,7	28 294 €	26,3 %
DAC Rouen Elbeuf	226,3	81,3	27 467 €	21,3 %
DAC Le Havre	284,1	83,2	27 660 €	24,7 %
DAC Dieppe	91,2	105,7	26 508 €	30,1 %
Normandie	111,3	93,9	27 611 €	24,6 %
France métropolitaine	120,4	87,5	30 656 €	19,6 %

Sources : (1) DGFIP, Insee 2021 (2)(4) Insee 2021 (3) Ministère de l'action et des comptes publics, DGFIP 2022 - Exploitation ORS- CREAI Normandie
* Nombre d'habitants par km²

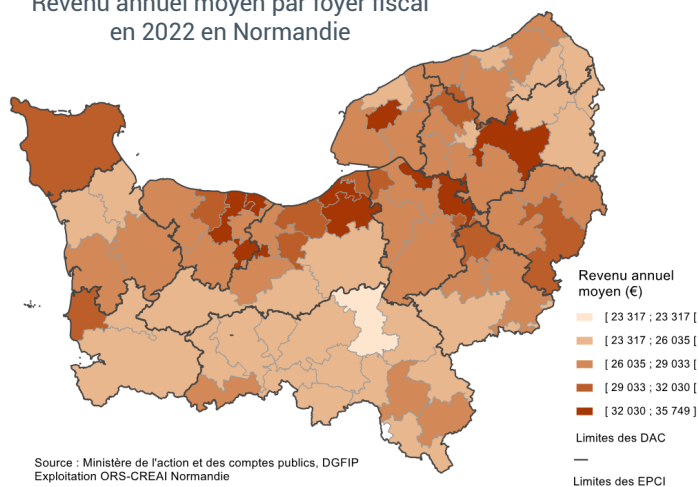
Densité de population en 2021 en Normandie



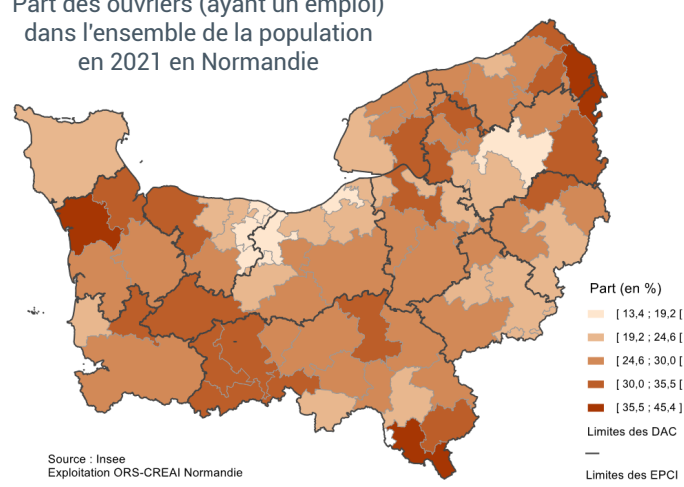
Indice de vieillissement* en 2021 en Normandie



Revenu annuel moyen par foyer fiscal en 2022 en Normandie



Part des ouvriers (ayant un emploi) dans l'ensemble de la population en 2021 en Normandie



* Indice de vieillissement :

Nombre de personnes âgées de 65 ans et plus pour 100 personnes âgées de moins de 20 ans. Plus l'indice est élevé, plus le vieillissement est important.

02 Offre de soins

En Normandie, les densités de professionnels de santé sont inférieures aux densités nationales. Les données suivantes déclinées à l'échelle des DAC puis des EPCI, mettent en évidence les différences territoriales.

Densité de professionnels* de santé par DAC

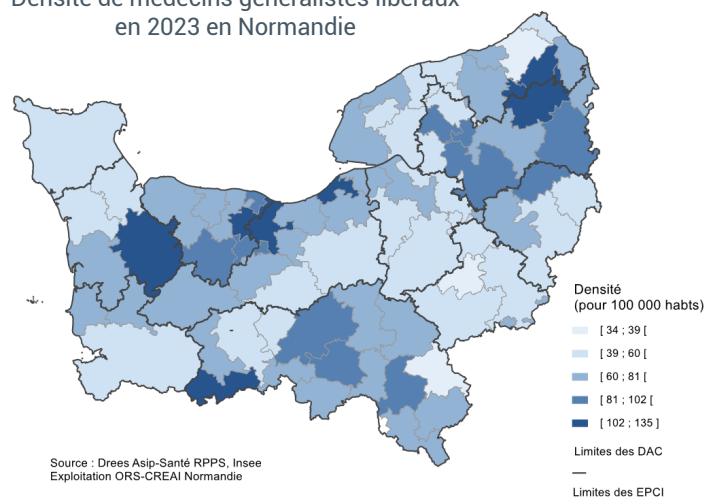
	Médecins généralistes (1)	Infirmier(ière)s libéraux(ales) (2)**	Chirurgiens-dentistes (1)	Masseurs-kinésithérapeutes (3)
DAC Caen Couronne Falaise Pays d'Auge	94,7	153,1	45,2	82,3
DAC Bessin Pré-Bocage Caen Ouest	73,4	170,0	28,3	58,1
DAC Nord Cotentin	56,2	208,4	29,2	72,7
DAC Centre Manche	81,5	178,4	33,1	50,8
DAC Sud Manche	65,0	211,8	44,7	74,6
DAC Orne	68,2	149,7	29,8	56,7
DAC Eure Ouest	57,7	124,8	28,3	42,2
DAC Eure Sud	54,1	118,4	38,8	46,3
DAC Eure Est	62,8	100,0	31,2	58,8
DAC Rouen Elbeuf	93,4	125,1	40,5	72,8
DAC Le Havre	68,8	179,1	43,3	68,2
DAC Dieppe	66,4	150,2	25,3	51,5
Normandie	76,0	144,7	37,1	65,4
France métropolitaine	83,0	180,3	55,5	104,1

Sources : (1) Drees/Asip-Santé - RPPS, Insee 2023 ; (2) Adeli, Drees, Insee 2021 ; (3) Drees/Asip-Santé - RPPS, Insee 2020 - Exploitation ORS- CREAI Normandie

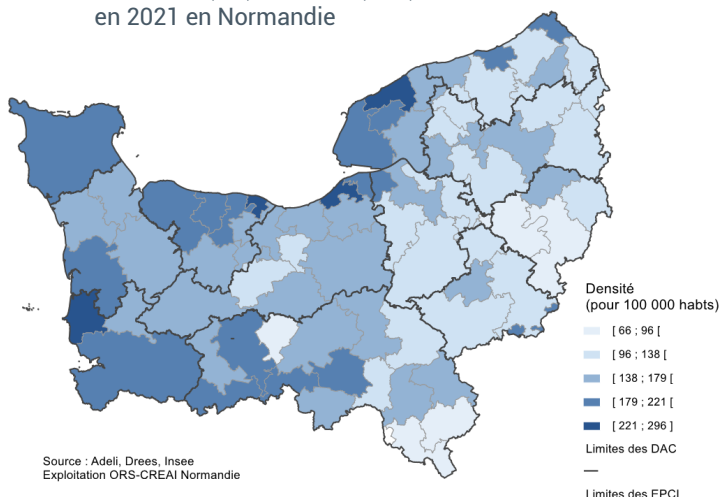
* Libéraux ou mixtes avec une activité de soins

** Professionnels âgés de moins de 62 ans

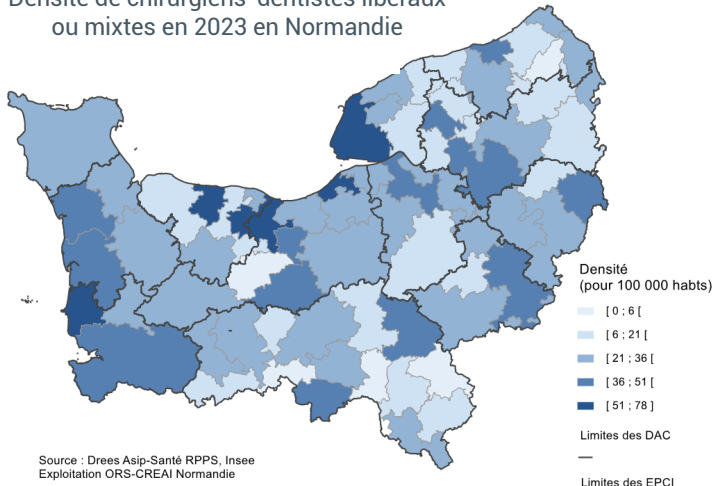
Densité de médecins généralistes libéraux en 2023 en Normandie



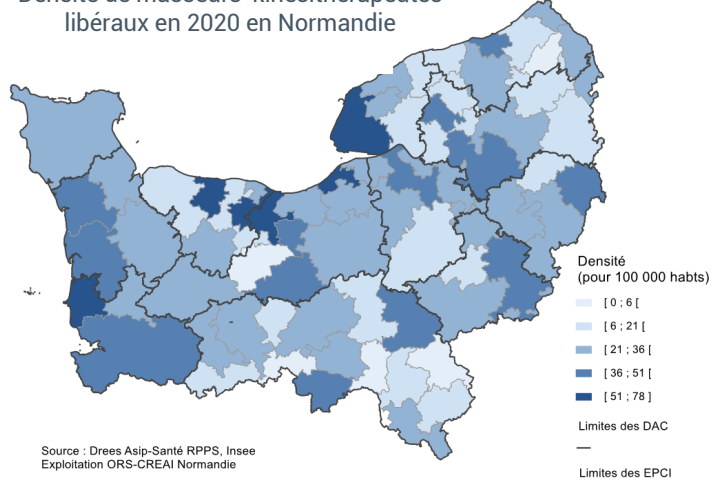
Densité d'infirmier(ère)s libéraux(ales) en 2021 en Normandie



Densité de chirurgiens-dentistes libéraux ou mixtes en 2023 en Normandie



Densité de masseurs-kinésithérapeutes libéraux en 2020 en Normandie



03 Indicateurs de mortalité

La Normandie présente des taux de mortalité plus élevés qu'au plan national, tant sur la mortalité générale (tous âges) que sur la mortalité prématurée (avant l'âge de 65 ans).

Taux comparatifs de mortalité générale et prématurée, par DAC pour 100 000 habitants

	Mortalité générale*	Mortalité prématurée*
DAC Caen Couronne	982,3	216,4
Falaise Pays d'Auge		
DAC Bessin Pré-Bocage	975,6	174,6
Caen Ouest		
DAC Nord Cotentin	1 009,9	221,0
DAC Centre Manche	987,8	218,5
DAC Sud Manche	924,2	199,1
DAC Orne	967,5	213,7
DAC Eure Ouest	1 046,0	206,8
DAC Eure Sud	1 054,1	227,4
DAC Eure Est	1 054,6	208,7
DAC Rouen Elbeuf	993,6	216,8
DAC Le Havre	1 067,4	235,6
DAC Dieppe	1 065,2	236,3
Normandie	1 004,7	216,1
France métropolitaine	948,1	186,2

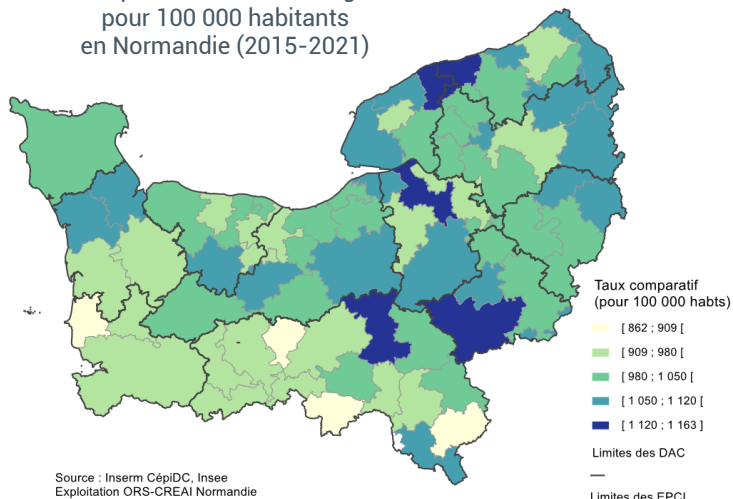
Source : Inserm CépiDC, Insee 2015-2021 - Exploitation ORS-CREAI Normandie

* Ecart significatifs par rapport à la France métropolitaine

Les causes principales de mortalité sont les cancers et les maladies de l'appareil circulatoire. La majorité des DAC présente une mortalité supérieure au niveau national pour ces deux causes.

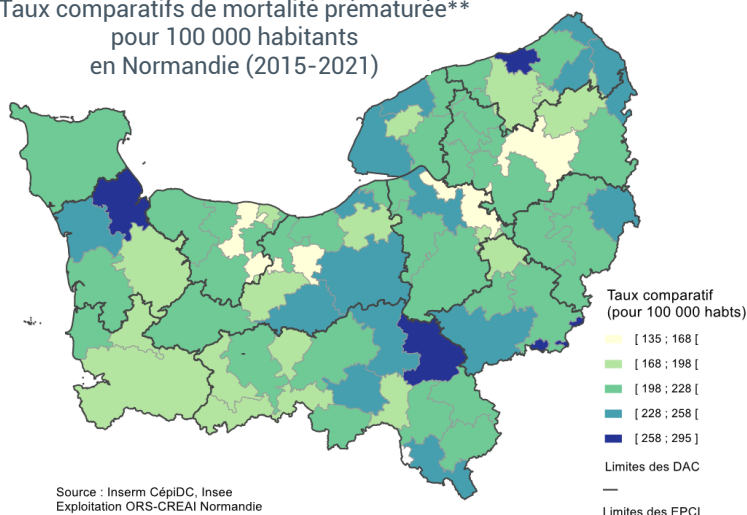
Pour les cancers, le DAC Sud Manche présente un taux de mortalité inférieur (au niveau national), tandis que les écarts observés sur les DAC Caen Ouest et Orne ne sont pas significatifs.

Taux comparatifs de mortalité générale pour 100 000 habitants en Normandie (2015-2021)



Source : Inserm CépiDC, Insee Exploitation ORS-CREAI Normandie

Taux comparatifs de mortalité prématurée** pour 100 000 habitants en Normandie (2015-2021)



Source : Inserm CépiDC, Insee Exploitation ORS-CREAI Normandie

** Mortalité prématurée : avant l'âge de 65 ans

Retrouvez tous nos travaux sur notre site internet :

www.orscreainormandie.org

En complément de ces indicateurs, différents traitements spécifiques peuvent être envisagés et produits en réponse aux besoins des acteurs.

Pour nous contacter :

- Annabelle Yon, Directrice adjointe : a.yon@orscreainormandie.org
- Sylvie Le Rétif, Chargée d'études : s.leretif@orscreainormandie.org



**ORS-CREAI
NORMANDIE**

CENTRE RESSOURCES SANTÉ, VULNÉRABILITÉS
& POLITIQUE DE LA VILLE



Avec le soutien financier
de l'ARS Normandie

ORS-CREAI Normandie

Espace Robert SCHUMAN • 3 place de l'Europe • 14 200 HÉROUVILLE-SAINT-CLAIR

02 31 75 15 20 • contact@orscreainormandie.org

