

BULLETIN D'OFFRES D'EMPLOI
Du 13 JANVIER 2025

Espace Robert SCHUMAN • 3 place de l'Europe • 14 200 HÉROUVILLE-SAINT-CLAIR
02 31 75 15 20 • diffusionOE@orscreainormandie.org

 orscreainormandie.org

CALVADOS



1 EDUCATEUR SPECIALISE en internat (H/F) au Foyer Martin Luther King sur le site de Tourville/Odon (près de Caen) CDI temps plein

Le Service de Placement Educatif du Foyer Martin Luther King accompagne 42 adolescents (F/G) en M.E.C.S. placés ou en service de suite - Ets conventionné par le Conseil Départemental du Calvados – habilité Justice

DESCRIPTION DU POSTE

Encadrement éducatif d'un groupe de 9 jeunes âgés de 12 à 18 ans placés en internat dans un environnement familial sous l'autorité d'une cheffe de service éducatif

MISSIONS PRINCIPALES

- garantir par le placement l'intégrité des jeunes accueillis
- répondre aux besoins des jeunes dans l'ensemble des aspects de leur développement
- associer la famille au parcours du placement
- apporter un soutien dans la parentalité
- veiller à la santé des jeunes
- préparer et formaliser le projet d'accompagnement éducatif
- contribuer aux travaux de réflexion de l'établissement et de l'association
- accueillir et accompagner des stagiaires des écoles d'éducateurs

PROFIL

- DEES ou DEME apprécié et expérience souhaitée avec un public similaire
- Bonnes connaissances de la Protection de l'Enfance et de l'adolescence
- Sens des responsabilités et de l'initiative
- Esprit d'équipe, aptitude au travail en réseau et en partenariat
- Maîtrise des outils de bureautique et qualités rédactionnelles

☛ **Les candidats intéressés sont invités à envoyer leur CV accompagné d'une lettre de motivation à l'attention de Monsieur PORET, Directeur : fmlk@aajb.asso.fr**

Date limite de dépôt des candidatures : 19 janvier 2025

« A compétences égales, une attention particulière sera accordée aux travailleurs handicapés et autres bénéficiaires de l'obligation d'emploi de l'article L.5212-2 du code du travail ».

L'AAJB EN BREF

- **38** établissements et services
- Plus de **11 100** hommes, femmes, enfants et familles accompagnés
- **690** professionnels
- **13** directions d'établissements
- Un **champ d'action** riche : handicap, protection de l'enfance, logement/hébergement social et d'urgence, insertion professionnelle, personnes âgées, asile, médiation et parentalité.

Date de dépôt l'offre : 06/01/25

CONDITIONS



Type de contrat : CDI



Rémunération : Selon expérience et grille indiciaire en vigueur - CCNT du 15/03/1966



Autre : Permis B obligatoire



Poste le 10 février 2025

Rejoindre l'AAJB c'est œuvrer au service des personnes en situation de vulnérabilité pour leur permettre d'être acteur de leur vie. C'est être acteur d'une société solidaire et inclusive. C'est intégrer un collectif engagé, porteur de valeurs humaines fortes. C'est aussi cultiver et développer ce pouvoir d'agir pour donner un sens à son engagement et s'ouvrir sur de nouvelles perspectives aujourd'hui incontournables. mais riches.



1 EDUCATEUR SPECIALISE en internat (H/F) au Foyer Martin Luther King sur le site de Saint-Contest (près de Caen) CDI temps plein

Le Service de Placement Educatif du Foyer Martin Luther King accompagne 42 adolescents (F/G) en M.E.C.S. placés ou en service de suite - Ets conventionné par le Conseil Départemental du Calvados – habilité Justice

DESCRIPTION DU POSTE

Encadrement éducatif d'un groupe de 9 jeunes âgés de 12 à 18 ans placés en internat dans un environnement familial sous l'autorité d'un chef de service éducatif

MISSIONS PRINCIPALES

- garantir par le placement l'intégrité des jeunes accueillis
- répondre aux besoins des jeunes dans l'ensemble des aspects de leur développement
- associer la famille au parcours du placement
- apporter un soutien dans la parentalité
- veiller à la santé des jeunes
- préparer et formaliser le projet d'accompagnement éducatif
- contribuer aux travaux de réflexion de l'établissement et de l'association
- accueillir et accompagner des stagiaires des écoles d'éducateurs

PROFIL

- DEES ou DEME apprécié et expérience souhaitée avec un public similaire
- Bonnes connaissances de la Protection de l'Enfance et de l'adolescence
- Sens des responsabilités et de l'initiative
- Esprit d'équipe, aptitude au travail en réseau et en partenariat
- Maîtrise des outils de bureautique et qualités rédactionnelles

☛ **Les candidats intéressés sont invités à envoyer leur CV accompagné d'une lettre de motivation à l'attention de Monsieur PORET, Directeur : fmlk@aajb.asso.fr**

Date limite de dépôt des candidatures : 19 janvier 2025

« A compétences égales, une attention particulière sera accordée aux travailleurs handicapés et autres bénéficiaires de l'obligation d'emploi de l'article L.5212-2 du code du travail ».

L'AAJB EN BREF

- **38** établissements et services
- Plus de **11 100** hommes, femmes, enfants et familles accompagnés
- **690** professionnels
- **13** directions d'établissements
- Un **champ d'action** riche : handicap, protection de l'enfance, logement/hébergement social et d'urgence, insertion professionnelle, personnes âgées, asile, médiation et parentalité.

Date de dépôt l'offre : 03/01/25

CONDITIONS



Type de contrat : CDI



Rémunération : Selon expérience et grille indiciaire en vigueur - CCNT du 15/03/1966



Autre : Permis B obligatoire



Poste à pourvoir de suite

Rejoindre l'AAJB c'est œuvrer au service des personnes en situation de vulnérabilité pour leur permettre d'être acteur de leur vie. C'est être acteur d'une société solidaire et inclusive. C'est intégrer un collectif engagé, porteur de valeurs humaines fortes. C'est aussi cultiver et développer ce pouvoir d'agir pour donner un sens à son engagement et s'ouvrir sur de nouvelles perspectives aujourd'hui incontournables. mais riches.

L'ASSOCIATION CALVADOSIENNE POUR LA SAUVEGARDE DE L'ENFANT A L'ADULTE (A.C.S.E.A)

recrute pour l'ESAT Intermédiaire « Hors les Murs » à Caen

UN MONITEUR D'ATELIER dans le cadre d'un contrat CUI/CAE (PEC) de 12 mois

Missions principales

Sous l'autorité du directeur et par délégation du chef de service, le/la moniteur(trice) d'atelier accompagne les personnes en situation de handicap dans le cadre d'activités à caractère professionnel au sein d'entreprises partenaires. Le/la moniteur(trice) est responsable de la bonne exécution de la prestation et assure quotidiennement les relations entre l'entreprise et l'ESAT. Dans le cadre de ses missions, il/elle :

- Sera en soutien du moniteur d'atelier principal dans le cadre des activités de l'ESAT.
- Dans le cadre de son évolution professionnelle, pourra être amené à assurer ponctuellement la prestation en autonomie.

Compétences requises

- Maîtriser les techniques des métiers de la logistique et/ou maintenance industrielle (soudure/ferronnerie)
- Avoir la capacité de transmettre des savoirs et des savoir-faire liés à l'activité.
- Posséder la capacité d'encadrement bienveillant des publics accueillis.
- Savoir rendre compte de son action.
- Disposer de qualités d'écoute, relationnelles, d'analyse, de discrétion et de disponibilité.
- Capacité de travailler en équipe pluridisciplinaire.
- Maîtrise de l'outil informatique et utilisation d'un logiciel de gestion de stock.
- Avoir le sens de l'animation d'équipe.
- Posséder le sens des responsabilités.

Exigences – souhaits complémentaires

- Connaissance du secteur handicap adulte souhaité.
- Expérience d'encadrement d'équipe.
- Permis B exigé.

Qualifications

- Diplôme de niveau IV minimum en logistique et/ou maintenance industrielle.
- 5 ans d'expérience professionnelle dans le domaine de la logistique et/ou maintenance industrielle.

Contexte d'emploi

Poste à pourvoir au 1^{er} février 2025 dans le cadre d'un contrat CUI/CAE (PEC)

Poste principalement basé sur la périphérie caennaise (Ifs, Blainville sur Orne, Saint André sur Orne, Grentheville)

Horaires variables suivant le site d'affectation.

Convention collective du 15 mars 1966, Annexe 10.

Poste pouvant faire l'objet d'aménagement pour personne reconnue travailleur handicapé.

Pour faire acte de candidature, adresser un CV + copie(s) des diplômes et lettre de motivation au regard du profil de poste **au plus tard le 24 janvier 2025**, à :

Monsieur le Directeur de l'ESAT Intermédiaire « Hors les Murs »

10 rue de la Cotonnière – CS 45221 – 14052 CAEN CEDEX 4

Mail : directeur.diea@acsea.asso.fr

L'Apaei des Pays d'Auge et de Falaise recrute

Ergothérapeute (H/F)

CDI - Temps plein

Poste à pourvoir dès que possible

SAMSAH TSA – Caen (14)

MISSION PRINCIPALE

Au sein du service SAMSAH et sous l'autorité de la Direction et du Cadre socio-éducatif, vous serez chargé(e) de :

- Co-construire et mettre en œuvre un projet personnalisé avec la personne accompagnée ;
- Evaluer et identifier les potentiels des personnes accompagnées ;
- Créer et proposer des outils favorisant le développement des capacités d'autonomie ;
- Accompagner et organiser la vie quotidienne pour développer son autonomie et favoriser son insertion sociale et professionnelle ;
- Développer les capacités fonctionnelles et relationnelles ;
- Assurer des missions d'information, d'animation de groupe, de sensibilisation, de formation dans le cadre de la fonction ressource ;
- Intervenir dans le cadre d'une équipe pluridisciplinaire en respectant le projet de service ;
- Travailler en partenariat/réseau ;
- Rédiger des écrits professionnels.

Travail transversal avec les autres établissements de l'Association et en réseau avec nos partenaires.

PROFIL RECHERCHÉ

- Diplôme d'Etat d'ergothérapeute exigé ;
- Expérience souhaitée dans le secteur médico-social et connaissance des troubles du spectre autistique appréciée ;
- Aptitude au travail en équipe pluridisciplinaire indispensable ;
- Esprit d'initiative et autonomie ;
- Qualité rédactionnelle ;
- Maîtrise de l'évaluation des acquisitions ;
- Permis B exigé.

CONDITIONS D'EMPLOI

Selon CCN 1966

CANDIDATURE

Envoyer CV et lettre de motivation avant le **24 janvier 2025** à

- Mme MARTIN, Directrice Pôle Accompagnement - 60 rue de la Folie 14000 CAEN
- emartin@apaeipapf.fr

Toutes nos offres d'emploi sont consultables sur notre site internet :
www.apaeipapf.fr



Centre d'Action Médico-Sociale Précoce

11 bis, rue au Char • 14100 LISIEUX

Tél : 02 31 48 51 80

contact@camsp-paysdauge.fr

L'APDEAPA Association pour la Promotion du Développement
de l'Enfant et de l'Adolescent du Pays d'Auge
recrute pour le CAMSP du Pays d'Auge

UN PSYCHOLOGUE CLINICIEN COORDINATEUR

à compter de janvier 2025

Missions principales

- Coordination des projets thérapeutiques des enfants suivis par délégation du directeur médical en lien avec l'équipe pluridisciplinaire
- Accueil, observation, contribution au diagnostic et soutien au développement psychique de l'enfant et de son entourage
- Articulation et liens avec les professionnels de l'équipe pluridisciplinaire, tant à l'interne qu'à l'externe
- Accompagnement des parents dans la co-construction de leur parentalité
- Réflexions sur le sens des pratiques mises en œuvre et soutien de l'équipe du CAMSP
- Animations de réunions d'équipe, de réunions de travail ...autant que de besoin
- Animations et régulations de groupes thérapeutiques
- Force de proposition d'actions de prévention médico-sociales précoces, d'actions de sensibilisation
- Participations aux temps d'échanges institutionnels

Qualités et compétences attendues

Formations complémentaires sur la périnatalité, le nourrisson, le jeune enfant, la protection de l'enfance souhaitées.

Dynamisme, capacité à travailler en équipe pluridisciplinaire et en partenariat, aptitude à l'animation de diverses réunions.

Exigences liées au poste

Présence indispensable le vendredi.

Expériences professionnelles d'au moins 3 ans.

Contexte de l'emploi

- CDI à 0.50 ETP
- Convention collective du 15 mars 1966
- Poste pouvant faire l'objet d'aménagement pour travailleur handicapé

Adresser CV et lettre de motivation à :

Mme Christiane PIEL-DESRUISSEAUX Présidente

Mme Anne-Marie MARTINET Directrice – am.martinet@camsp-paysdauge.fr



CHEF DE SERVICE EDUCATIF (H/F) FOYER DE VIE « Le Val des Moulins » St André sur Orne – CDI Temps plein Association des Amis de Jean Bosco

Le Foyer de Vie accueille 25 adultes en hébergement et 10 en externat présentant un trouble du développement intellectuel avec ou sans trouble associé, sur notification MDPH. Ces derniers ne peuvent pas travailler même en milieu protégé mais sont suffisamment autonomes pour gérer certains actes de la vie quotidienne.

DESCRIPTION DU POSTE

Sous l'autorité directe de la Directrice, vous avez pour mission principale d'être garant de la qualité d'accompagnement des personnes accompagnées, d'assurer le bon fonctionnement de l'établissement et d'accompagner les équipes sur des actions basées sur la Valorisation des Rôles Sociaux, l'autodétermination et le bien-être physique et psychique des adultes accompagnés.

MISSIONS PRINCIPALES

- Missions générales
 - Membre de l'équipe de direction, vous participerez à la définition de la politique institutionnelle
 - Vous aurez la responsabilité directe de l'animation d'une équipe pluridisciplinaire son organisation, la gestion des emplois du temps et son bon fonctionnement,
 - Vous serez responsable de la mise en œuvre des différents Projets d'Accompagnement Personnalisés des adultes accompagnés,
 - Vous participerez aux recrutements des personnels éducatifs,
 - Vous veillerez et contrôlerez le budget éducatif mis à votre disposition,
 - Vous représenterez l'établissement dans les relations avec les tutelles et les familles des résidents,
 - Vous travaillerez en lien avec les services généraux et le service administratif
- Missions spécifiques :
 - Vous assurerez des astreintes dans l'établissement
 - Ponctuellement, vous pourrez être chargé de l'animation de dossiers particuliers

L'AAJB EN BREF

- **38** établissements et services
- Plus de **11.100** hommes, femmes, enfants et familles accompagnés
- **690** professionnels
- **13** directions d'établissements
- Un **champ d'action** riche : handicap, protection de l'enfance, logement/hébergement social et d'urgence, insertion professionnelle, personnes âgées, asile, médiation et parentalité.





Date de dépôt l'offre : 16/12/2024

Rejoindre l'AAJB c'est œuvrer au service des personnes en situation de vulnérabilité pour leur permettre d'être acteur de leur vie. C'est être acteur d'une société solidaire et inclusive. C'est intégrer un collectif engagé, porteur de valeurs humaines fortes. C'est aussi cultiver et développer ce pouvoir d'agir pour donner un sens à son engagement et s'ouvrir sur de nouvelles perspectives aujourd'hui incontournables, mais riches.

PROFIL

- D.E.E.S
- CAFERUIS ou diplôme universitaire de niveau 2 équivalent + expérience dans une fonction hiérarchique très appréciée
- Valeurs en référence au projet associatif de l'A.A.J.B.
- Sens de l'éthique, qualités relationnelles, dynamisme, rigueur, sens de l'initiative, disponibilité
- Maîtrise des écrits professionnels et des outils de bureautique
- Philosophie du partenariat et du réseau
- Capacités à animer, accompagner et rédiger des projets

CONDITIONS

-  **Type de contrat** : CDI Temps plein
-  **Rémunération** : Cadre classe 2 niveau 2 - CCNT du 15/03/1966
-  **Autre** : Permis B exigé
-  **Poste à pourvoir** : A partir du 01/03/2025

Les candidats intéressés sont invités à envoyer leur CV accompagné d'une lettre de motivation à :

Madame la Directrice, Foyer de Vie « Le Val des Moulins », 8 route des Moulins - 14320 Saint André sur Orne
ou par mail à : secretariat.foa@aajb.asso.fr

Date limite de dépôt des candidatures : **13/01/2025**

« A compétences égales, une attention particulière sera accordée aux travailleurs handicapés et autres bénéficiaires de l'obligation d'emploi de l'article L.5212-2 du code du travail ».

Rejoindre l'AAJB c'est œuvrer au service des personnes en situation de vulnérabilité pour leur permettre d'être acteur de leur vie. C'est être acteur d'une société solidaire et inclusive. C'est intégrer un collectif engagé, porteur de valeurs humaines fortes. C'est aussi cultiver et développer ce pouvoir d'agir pour donner un sens à son engagement et s'ouvrir sur de nouvelles perspectives aujourd'hui incontournables, mais riches.

Acsea

recrute pour le DISPOSITIF MEDICO-SOCIAL PREPROFESSIONNEL (IMPro/ IME Caen)
Pour une Unités de l'IMPro

Intervenant Socio-Éducatif (H/F)

sous Contrat à Durée Indéterminée - à temps plein

pour une structure d'accueil, d'accompagnement avec possibilité d'hébergement, prévue pour 14 jeunes de 12 à 20 ans, filles et garçons, en situation de handicap (Troubles du Développement Intellectuel et/ou Troubles du Comportement et de la Conduite)

Missions principales :

Sous l'autorité du Directeur et par délégation, du Chef de Service Socio-Éducatif :

- ▶ Inscrire son action professionnelle dans le respect des valeurs associatives d'Acsea et en référence au principe de bientraitance
- ▶ Éclairer, conseiller les parents (ou les responsables légaux), à concevoir leur projet pour leur enfant et co-fabriquer une action socio-éducative avec les personnes accompagnées et en lien avec les équipes pluridisciplinaires de l'environnement des adolescent(e)s et de jeunes majeur(e)s, présentant des Troubles du Développement intellectuel et/ou des troubles du Comportement et de la Conduite
- ▶ En liens étroits avec les parents, participer à un étayage médico-social adapté à chaque jeune, au regard de ses besoins co-évalués, avec les partenaires déjà en action
- ▶ Contribuer au pouvoir d'agir des personnes accompagnées en plaçant l'action pour éclairer leurs choix
- ▶ Privilégier l'accès au droit commun en situant les interventions médico-sociales en subsidiarité
- ▶ Investir un réseau pertinent sur le territoire de vie des jeunes accompagnés
- ▶ Proposer sur l'Unité des espaces aménagés adaptés aux besoins des jeunes tant sur le plan collectif qu'individuel
- ▶ Maîtriser le processus du Projet Personnalisé d'Accompagnement
- ▶ Contribuer à l'évaluation et à l'amélioration continue de la qualité des actions mises en œuvre

Capacités requises :

En référence au Projet Associatif et au Projet d'Établissement :

- ▶ Écouter et savoir reconnaître les besoins particuliers des personnes accompagnées pour éclairer les choix de leurs parents en matière de projet
- ▶ Montrer des qualités d'écoute et d'analyse
- ▶ Utiliser des médiations, des supports adaptés et des techniques spécifiques pour être en relation avec chaque jeune (en individuel et en groupe) et son environnement (famille, réseaux...)
- ▶ Inscrire son action dans le cadre d'un vaste réseau partenarial interne et externe, sur l'ensemble des champs pertinents (scolarisation, de la formation, de la santé, des loisirs, du logement et de la culture) au regard des besoins et, solliciter les ressources correspondant aux besoins repérés
- ▶ Impulser, innover, créer, expérimenter, suggérer
- ▶ Détenir des facilités de contacts et d'échanges
- ▶ Élaborer des écrits professionnels, en utilisant notamment les outils dématérialisés à disposition
- ▶ S'intégrer et travailler au sein d'une équipe pluridisciplinaire avec une communication adaptée
- ▶ Réagir avec pertinence aux situations d'urgence
- ▶ Rendre compte de son action selon les repères donnés
- ▶ Assurer une veille tant sur les pratiques sociales que sur l'évolution des besoins sociaux
- ▶ Utiliser des systèmes d'informations adaptés selon les dispositions en œuvre
- ▶ S'impliquer dans une dynamique d'évaluation et d'amélioration continue de la qualité

Qualification :

- ▶ Diplôme d'État d'Éducateur Spécialisé (DEES) et autre travailleur social de niveau 6 (anciennement Niveau 2)

Exigences - Souhaits complémentaires :

- ▶ Connaissance appréciée du secteur du handicap et des troubles du neurodéveloppement
- ▶ Formation spécifique recommandée
- ▶ Permis B exigé

Contexte de l'emploi :

- ▶ Convention Collective 15 mars 1966
- ▶ Poste à pourvoir en Janvier 2025, basé à Démouville, 11 rue du Château, déplacements réguliers
- ▶ Contrat à durée indéterminé à temps plein
- ▶ Poste pouvant faire l'objet d'une mobilité associative
- ▶ Poste pouvant faire l'objet d'aménagement pour personne reconnue travailleur handicapé

Envoyer votre courrier de candidature et votre C.V **avant le 20 décembre 2024**,
sur la boîte mail directeur.impro@acsea.asso.fr
à l'attention de **Monsieur le Directeur du Dispositif Médico-Social Préprofessionnel – Acsea**





1 CHEF DE SERVICE (H/F)

Pour ses services Espace de Rencontre, Médiation Familiale, Recueil de la parole de l'Enfant

CDD - 3 mois - Caen

Possibilité de renouvellement

L'Association des Amis de Jean Bosco recrute un chef de service remplaçant,

MISSIONS PRINCIPALES

- Vous ferez partie de l'équipe de Direction du PMO et de ce fait contribuerez, de manière opérationnelle à la mise en œuvre des projets de service,
- Vous aurez la responsabilité directe de l'animation des équipes pluridisciplinaires, de l'accompagnement, de leurs réflexions cliniques et de leur organisation, en garantissant le cadre éthique des services,
- Vous aurez la responsabilité des procédures établies et d'en garantir leur mise en œuvre auprès des enfants, des adolescents, de leur famille et des prescripteurs,
- Vous aurez à conduire des entretiens auprès des familles, en collaboration directe avec les équipes,
- Vous pourrez être chargé(e) ponctuellement de missions spécifiques tant à l'interne qu'à l'externe,
- Vous aurez la responsabilité de budgets délégués pour l'exercice de vos missions,
- Vous aurez à assurer des permanences sur l'ensemble du PMO (SAMO et les services de parentalité),

PROFIL

- Diplôme champ social, médico-social de niveau 6
- Capacité à travailler en équipe pluridisciplinaire,
- Capacités d'organisation, d'analyse et de synthèse,
- Qualités rédactionnelles et relationnelles
- Utilisation de Word, Excel, Outlook exigée,

Les candidats intéressés sont invités à envoyer leur CV accompagné d'une lettre de motivation à
pmo@aajb.asso.fr

Date limite de dépôt des candidatures : **5 janvier 2025**

« A compétences égales, une attention particulière sera accordée aux travailleurs handicapés et autres bénéficiaires de l'obligation d'emploi de l'article L.5212-2 du code du travail ».

Rejoindre l'AAJB c'est œuvrer au service des personnes en situation de vulnérabilité pour leur permettre d'être acteur de leur vie. C'est être acteur d'une société solidaire et inclusive. C'est intégrer un collectif engagé, porteur de valeurs humaines fortes. C'est aussi cultiver et développer ce pouvoir d'agir pour donner un sens à son engagement et s'ouvrir sur de nouvelles perspectives aujourd'hui incontournables, mais riches.


L'AAJB EN BREF

- **38** établissements et services
- Plus de **9500** hommes, femmes, enfants et familles accompagnés
- **718** professionnels
- **13** directions d'établissements
- Un **champ d'action** riche : handicap, protection de l'enfance, logement/hébergement social et d'urgence, insertion professionnelle, personnes âgées, asile, médiation et parentalité.

Date de dépôt l'offre : 4.12.24

CONDITIONS

 **Type de contrat** : CDD temps plein - forfait jour

 **Rémunération** : Selon expérience et grille indiciaire en vigueur [CCNT 66]



Autre : Permis B exigé



Poste à pourvoir : Janvier 2025



L'Association AMIG14 recrute pour son service éducatif accompagnant des MNA (Mineurs Non Accompagnés)

1 INTERVENANT EDUCATIF EN INTERNAT (H/F)

Sous Contrat à Durée Indéterminée (CDI) - à temps plein

Missions Principales :

Sous l'autorité du Directeur et par délégation, du Coordinateur Général :

- Concevoir et conduire une action socio-éducative au sein d'une équipe pluridisciplinaire.
- Contribuer à l'accompagnement global des jeunes MNA.
- Gérer, organiser et partager la vie quotidienne.

Capacités Requises :

- Être capable d'initiatives dans le cadre de la mission du Service et en rendre compte.
- Effectuer le rendu compte de son action au(x) professionnels(s) concerné(s).
- Favoriser un accueil et un accompagnement adapté.
- Maintenir un cadre contenant, structurant dans le cadre du projet d'établissement et règlement intérieur tout en assurant la sécurité et l'intégrité des MNA.
- Améliorer et favoriser leur autonomie.
- En lien avec l'équipe, concevoir et organiser les activités éducatives.
- Développer les capacités de socialisation, d'intégration et d'insertion des jeunes.

Exigences :

- Diplôme d'état d'éducateur spécialisé ou de moniteur éducateur.
- Expérience en protection de l'enfance en internat appréciée.
- Connaissance du secteur MNA appréciée mais non obligatoire. - Permis B obligatoire

Contexte de l'emploi :

- Convention Collective 1 5 mars 1 966
- Poste à pourvoir pour le 6 janvier 2025 sur un groupe de 24 jeunes MNA
- Groupe de vie au sein d'un établissement scolaire

Lieu de travail :

Institut Lemonnier, 60 rue D'Hérouville, 14000 CAEN

Merci de nous envoyer votre candidature (CV + lettre de motivation) par mail avant le 20 décembre 2024 : recrutement@institutlemonnier.fr



Itinéraires
Caen & Lisieux

L'ASSOCIATION ITINERAIRES

(Association loi 1901 - convention collective 51)

Assurant l'accueil, l'hébergement et la réinsertion sociale et professionnelle

De personnes et de familles en difficulté

Recrute

Un ou une psychologue clinicien-ne

**pour le secteur de Lisieux Pays d'Auge
en CDI (0.5 ETP)**

Définition conventionnelle

Le psychologue conçoit et met en œuvre, au travers d'une démarche professionnelle propre des méthodes spécifiques d'analyse, d'évaluation, de démarche clinique, de soins psychologiques, de conseil et de prévention, en collaboration avec l'équipe socio-éducative et les travailleurs sociaux.

Le titre de psychologue est une qualification de praticien chercheur.

Le ou la psychologue est titulaire des diplômes permettant, conformément aux dispositions réglementaires de faire usage du titre de psychologue (DESS, Master en psychologie).

En lien avec les dynamiques institutionnelles

Il ou elle aura une forte sensibilité à la dimension institutionnelle. Il ou elle aura une approche qui devra tenir compte de l'environnement institutionnel d'Itinéraires, et de son impact sur les relations inter personnelles au sein des établissements de l'association.

Il ou elle devra avoir une vision globale de l'association. De ce fait, il ou elle participera à la réflexion éthique de l'association, à l'évolution des projets des établissements et services en **participant aux réunions nommées une fois par mois "comité technique et pédagogique et stratégique" (CTPS)** de l'association, composées des cadres et d'administrateurs. Il ou elle participera également aux commissions de travail d'évaluation des projets.

En lien avec la compréhension des dynamiques collectives

Sa mission principale sera de soutenir dans leur pratique, les équipes intervenant dans les établissements et services de Lisieux et du Pays d'Auge, mais pourra l'amener également à se déplacer sur Caen selon les besoins.

Le ou la psychologue peut apporter son éclairage sur les dynamiques collectives afin d'aider à la compréhension des phénomènes de groupe en jeu dans les structures, dans une approche psychosociale.

Il ou elle participe à la réflexion collective sur l'évolution des pratiques, mais pourra ponctuellement apporter son soutien sur une situation plus individuelle (personnels, résidant, ...).

Il ou elle veillera à sa formation en lien avec ses missions et une démarche de supervision de sa pratique sera des plus souhaitables.

Il ou elle devra être sensibilisé(e) au public que nous accueillons, personnes vulnérables, hommes, femmes et enfants en grande difficulté d'insertion, personnes migrantes, femmes victimes de violences.

Une sensibilité à l'analyse transculturelle sera appréciée, notamment pour l'accompagnement des équipes intervenant auprès des publics migrants.

Les candidatures sont à envoyer aux Directeur et Président d'Itinéraires :

Soit par voie postale adressée à

Monsieur le Directeur

Association Itinéraires, 210 rue d'Auge 14000 CAEN

Soit par mail à

siege@association-itinerares.fr

Avec CV et lettre de motivation précisant votre conception de la fonction au sein d'une association dépendant du secteur de l'insertion.

Date limite de candidature : **le 20 décembre 2024**

(prise de poste à partir de janvier 2025)



CDI Responsable de service éducatif (H /F) VIRE
Association Œuvre Notre-Dame

Notre maison d'enfants de Vire est composée de 2 groupes d'enfants (10 enfants) et de 24 mesures de PEAD, de 2 à 18 ans.

Nous recherchons un(e) **responsable de service éducatif en CDI à plein temps pour :**

- Nos groupes d'internat de VIRE (20 mesures)
- Notre groupe de PEAD VIRE (24 mesures)

Missions :

Vous travaillez à mi-temps pour notre groupe d'internat de Vire et à mi-temps sur notre service de PEAD, vous formerez un binôme avec le/la psychologue.

Vous avez la responsabilité de deux équipes :

- La MECS : 12 éducateurs, 2 EEN et 2 maitre(esse)s de maison
- Le PEAD : 4 éducateurs

Vos missions principales :

- accompagner l'équipe pluridisciplinaire (psychologue, éducateurs, maîtresse de maison) dans le respect du projet d'établissement ;
- être garant du projet des enfants et adolescents ;
- veiller à l'établissement des plannings et au respect de la législation du travail ;
- assurer les remplacements en CDD des salariés absents et participer aux recrutements CDI ;
- s'inscrire dans la dynamique du service (réunions, groupes de travail et formations) ;
- organiser le travail de l'équipe et veiller au développement des compétences des professionnels ;
- participer activement au bon développement du partenariat au sein du service et au respect du budget du service ;
- s'inscrire dans la dynamique associative en participant aux réunions cadres et en portant les orientations du projet Associatif.

Vous assurez des astreintes téléphoniques et physiques

Profil

Vous disposez :

- D'une première expérience réussie en tant que responsable de service et/ou d'une excellente connaissance dans la protection de l'enfance
- De fortes capacités d'organisation et d'adaptation
- D'un fort esprit d'équipe et de leadership
- De bonnes qualités relationnelles
- De très bonnes compétences rédactionnelles et capacités de synthèse
- Des compétences informatiques (Excel, Word, Outlook, Octime)

Un diplôme d'une formation supérieure type CAFERUIS serait un plus.

Le Permis B est obligatoire.

Informations complémentaires :

- **Convention collective** : CCNT du 15/03/1966
- **Statut** : Cadre
- **Date de début prévue** : au plus vite
- **Horaires** : Travail en journée du lundi au vendredi + astreintes

Candidature (CV et Lettre de motivation) à adresser à l'attention d'Agathe DESCLOS sous la référence RSE-VIRE-2024

par mail : recrutement@ond-asso.fr



L'Association des Amis de Jean BOSCO recrute

Directeur(rice) Financier(e)

Siège social

Bretteville-Sur-Odon – CDI – temps plein

L'AAJB EN BREF

- 38 établissements et services
- Plus de 11.100 hommes, femmes, enfants et familles accompagnés
- 690 professionnels
- 13 directions d'établissements
- Un **champ d'action** riche : handicap, protection de l'enfance, logement/hébergement social et d'urgence, insertion professionnelle, personnes âgées, asile, médiation et parentalité.

Date de dépôt l'offre : 26/11/2024

*Le **siège social** est chargé de la mise en œuvre permanente, du suivi et du développement de la politique générale de l'association définie par le Conseil d'Administration dans le respect des statuts et du projet associatif.*

Il accompagne et soutient les établissements et services gérés par l'Association. Il s'inscrit et contribue aux évolutions de l'environnement politique et institutionnel.

DESCRIPTION DU POSTE

Sous l'autorité du Directeur général, vous êtes associé au pilotage global de l'Association tant sur le plan technique que stratégique. Vous êtes en charge de l'ensemble des activités financières, comptables et budgétaires de l'Association. A ce titre, vous accompagnez l'ensemble des comptables et des gestionnaires de dossiers dans la réalisation de leurs tâches. Vous faites partie du comité de direction.

MISSIONS PRINCIPALES

- Responsable de la gestion comptable et financière

- ✓ Superviser, organiser et coordonner les activités comptables, budgétaires et financières des différents établissements (superviser la comptabilité générale et analytique et veiller aux échéances).
- ✓ Organiser et contrôler le travail des services de comptabilité en étant garant de la transversalité des missions comptables avec le service des Ressources Humaines.
- ✓ Engager les dépenses ordonnées par le directeur général ou de cadres disposant des délégations nécessaires.
- ✓ Contribuer à tous les projets de développement de l'Association (CPOM, appels à projets...).
- ✓ Organiser le contrôle des dépenses au regard du (des) CPOM(s) conclu(s) avec les autorités de tarification et dans le cadre des budgets accordés.

- Responsable du contrôle de gestion

- ✓ Mettre en place un contrôle de gestion répondant à la stratégie associative.
- ✓ Elaborer des tableaux de bord, indicateurs et procédures.

- Responsable des budgets et de la procédure budgétaire

- ✓ Participer à l'élaboration de la stratégie budgétaire et financière des établissements.
- ✓ Animer la procédure budgétaire et être garant de l'agenda budgétaire de l'Association.
- ✓ Superviser les budgets en lien avec les professionnels du siège dont les EPRD et ERRD.

- Garant des relations avec les tiers sur les questions financières

- ✓ Accompagner le Siège Social auprès des autorités de tarification dont vous êtes l'interlocuteur privilégié sur les questions financières.
- ✓ Accompagner et soutenir les directeurs d'établissement en matière budgétaire et financière.
- ✓ Être l'interlocuteur privilégié du CAC et des organismes bancaires.

- Assure une veille réglementaire comptable, fiscale et juridique

- Manager d'une équipe de 4 professionnels

Rejoindre l'AAJB c'est œuvrer au service des personnes en situation de vulnérabilité pour leur permettre d'être acteur de leur vie. C'est être acteur d'une société solidaire et inclusive. C'est intégrer un collectif engagé, porteur de valeurs humaines fortes. C'est aussi cultiver et développer ce pouvoir d'agir pour donner un sens à son engagement et s'ouvrir sur de nouvelles perspectives aujourd'hui incontournables, mais riches.

PROFIL

- Vous êtes diplômé de niveau 7 (bac+5) dans le domaine de la gestion et des finances.
- Vous avez une expérience de Directeur(rice) Financier(e)
- La connaissance du champ médico-social et social ainsi que du secteur associatif est appréciée.

COMPETENCES

- Connaissance des textes de références du secteur associatif.
- Maîtrise du logiciel EIG et du pack office (Excel)
- Pilotage de projets
- Esprit de synthèse et d'analyse

CONDITIONS



Type de contrat : CDI – Forfait jours (208)



Rémunération : Selon expérience et grille indiciaire en vigueur [CCNT 66 – Cadre classe 1]



Autre : Permis B



Poste à pourvoir : Dès que possible

Les candidats intéressés sont invités à envoyer leur CV accompagné d'une lettre de motivation à Monsieur le Directeur Général :
accueildg@aajb.asso.fr

Date limite de dépôt des candidatures : **05/01/2025**

« A compétences égales, une attention particulière sera accordée aux travailleurs handicapés et autres bénéficiaires de l'obligation d'emploi de l'article L.5212-2 du code du travail ».

Rejoindre l'AAJB c'est œuvrer au service des personnes en situation de vulnérabilité pour leur permettre d'être acteur de leur vie. C'est être acteur d'une société solidaire et inclusive. C'est intégrer un collectif engagé, porteur de valeurs humaines fortes. C'est aussi cultiver et développer ce pouvoir d'agir pour donner un sens à son engagement et s'ouvrir sur de nouvelles perspectives aujourd'hui incontournables, mais riches.



COMPTABLE (H/F)

CDI à temps partiel

FOYER DE VIE « Le Val des Moulins » ST ANDRE SUR ORNE

Association des Amis de Jean Bosco

Le Foyer de Vie accueille 25 adultes en hébergement et 10 en externat présentant un trouble du développement intellectuel avec ou sans trouble associé, sur notification MDPH. Ces derniers ne peuvent pas travailler même en milieu protégé mais sont suffisamment autonomes pour gérer certains actes de la vie quotidienne.

DESCRIPTION DU POSTE

Le comptable met en œuvre la procédure comptable et budgétaire de l'Association. Il vérifie la fiabilité des données comptables. Il prépare et suit les documents comptables et budgétaires correspondants pour l'établissement concerné.

Le comptable travaille en relation directe avec le directeur de l'établissement, en lien fonctionnel avec la directrice financière et le gestionnaire de dossier.

Il travaille également en étroite collaboration avec toute personne qui lui permet de comprendre et d'analyser les données financières saisies (secrétariat, paie, chef de service...).

MISSIONS PRINCIPALES

- Mettre en œuvre et effectuer le suivi des opérations comptables de l'établissement
- Mettre en œuvre et effectuer le suivi de la facturation
- Mettre en œuvre et effectuer le suivi des dispositifs de gestion des paiements et encaissements en lien avec la procédure de l'Association
- Préparer les comptes en vue de leur analyse par le gestionnaire de dossier
- Contrôler la régularité et la sincérité des documents comptables
- Organiser, planifier et coordonner la production comptable et financière en respectant les délais et la réglementation applicables à l'établissement et à l'Association
- Garantir les méthodes comptables en vigueur (liasse fournisseurs, délais de paiement, encaissement des factures...)
- Alerter la direction de l'établissement et/ou financière en cas de non-respect de procédures

L'AAJB EN BREF

- **38** établissements et services
- Plus de **9500** hommes, femmes, enfants et familles accompagnés
- **718** professionnels
- **13** directions d'établissements
- Un **champ d'action** riche : handicap, protection de l'enfance, logement/hébergement social

Date de dépôt l'offre : 25/11/2024

Rejoindre l'AAJB c'est œuvrer au service des personnes en situation de vulnérabilité pour leur permettre d'être acteur de leur vie. C'est être acteur d'une société solidaire et inclusive. C'est intégrer un collectif engagé, porteur de valeurs humaines fortes. C'est aussi cultiver et développer ce pouvoir d'agir pour donner un sens à son engagement et s'ouvrir sur de nouvelles perspectives aujourd'hui incontournables, mais riches.

PROFIL

- Diplôme de niveau Bac à Bac +2
- Maîtrise des techniques et règles de la comptabilité générale et spécifique au secteur associatif
- Rigueur, capacité d'adaptation, maîtrise de l'outil informatique
- Capacités rédactionnelles
- Capacités relationnelles

CONDITIONS

Type de contrat : CDI Temps partiel, 0,50 ETP

Rémunération : Selon expérience et grille indiciaire en vigueur [CCNT du 15/03/1966]

Autre : Permis B

Poste à pourvoir : A partir du 04/01/2025

Les candidats intéressés sont invités à envoyer leur CV accompagné d'une lettre de motivation à :

Madame la Directrice, Foyer de Vie Le Val des Moulins, 8 route des Moulins - 14320 Saint André sur Orne ou par mail à : secretariat.foa@aajb.asso.fr

Date limite de dépôt des candidatures : **22/12/2024**

« A compétences égales, une attention particulière sera accordée aux travailleurs handicapés et autres bénéficiaires de l'obligation d'emploi de l'article L.5212-2 du code du travail ».

Rejoindre l'AAJB c'est œuvrer au service des personnes en situation de vulnérabilité pour leur permettre d'être acteur de leur vie. C'est être acteur d'une société solidaire et inclusive. C'est intégrer un collectif engagé, porteur de valeurs humaines fortes. C'est aussi cultiver et développer ce pouvoir d'agir pour donner un sens à son engagement et s'ouvrir sur de nouvelles perspectives aujourd'hui incontournables, mais riches.



1 EDUCATEUR SPECIALISE en internat (H/F) au Foyer Martin Luther King près de Caen sur le site de Saint-Contest – CDI temps plein *Association des Amis de Jean Bosco*

Le Service de Placement Educatif du Foyer Martin Luther King accompagne 42 adolescents (F/G) en M.E.C.S. placés ou en service de suite - Ets conventionné par le Conseil Départemental du Calvados – habilité Justice

DESCRIPTION DU POSTE

Encadrement éducatif d'un groupe de 9 jeunes âgés de 12 à 18 ans placés en internat dans un environnement familial sous l'autorité d'un chef de service éducatif

MISSIONS PRINCIPALES

- Répondre aux besoins des usagers dans l'ensemble des aspects de leur développement, associer la famille au parcours du placement, apporter un soutien dans la parentalité
 - veiller à la santé des jeunes
 - préparer et formaliser le projet d'accompagnement éducatif
 - contribuer aux travaux de réflexion de l'établissement et de l'Association
- Accueillir et accompagner des stagiaires des écoles d'éducateurs

PROFIL

- DEES ou DEME apprécié et expérience souhaitée avec un public similaire
- Bonnes connaissances de la Protection de l'Enfance et de l'adolescence
- Sens des responsabilités et de l'initiative
- Esprit d'équipe, aptitude au travail en réseau et en partenariat
- Maîtrise des outils de bureautique et qualité rédactionnelles

☛ **Les candidats intéressés sont invités à envoyer leur CV accompagné d'une lettre de motivation à l'attention de Monsieur PORET, Directeur : fmlk@ajb.asso.fr**

Date limite de dépôt des candidatures : 13 décembre 2024





« A compétences égales, une attention particulière sera accordée aux travailleurs handicapés et autres bénéficiaires de l'obligation d'emploi de l'article L.5212-2 du code du travail ».

L'AAJB EN BREF

- 38 établissements et services
- Plus de 11 100 hommes, femmes, enfants et familles accompagnés
- 690 professionnels
- 13 directions d'établissements
- Un **champ d'action** riche : handicap, protection de l'enfance, logement/hébergement social et d'urgence, insertion professionnelle, personnes âgées, asile, médiation et parentalité.

Date de dépôt l'offre : 18/11/24

CONDITIONS

-  **Type de contrat : CDI**
-  **Rémunération :** Selon expérience et grille indiciaire en vigueur - CCNT du 15/03/1966
-  **Autre :** Permis B obligatoire
-  **Poste à pourvoir de suite**

Rejoindre l'AAJB c'est œuvrer au service des personnes en situation de vulnérabilité pour leur permettre d'être acteur de leur vie. C'est être acteur d'une société solidaire et inclusive. C'est intégrer un collectif engagé, porteur de valeurs humaines fortes. C'est aussi cultiver et développer ce pouvoir d'agir pour donner un sens à son engagement et s'ouvrir sur de nouvelles perspectives aujourd'hui incontournables, mais riches.

L'ASSOCIATION ORS-CREAI NORMANDIE RECRUTE UN·E CHARGÉ·E DU SUIVI ADMINISTRATIF, FINANCIER ET DES RESSOURCES HUMAINES EN CDI

Poste à pourvoir début 2025

DESCRIPTION DU POSTE A POURVOIR

RENSEIGNEMENTS RELATIFS A L'ASSOCIATION

L'association ORS-CREAI Normandie est le centre ressources santé, vulnérabilités et politique de la ville de Normandie. Elle déploie ses activités avec une attention particulière pour les publics en situation de vulnérabilité et inscrit son action en proximité des associations, des acteurs institutionnels et des populations sur l'ensemble de la région Normandie.

L'ORS-CREAI Normandie poursuit un objectif d'intérêt général et a trois grandes missions :

- Développer et partager les connaissances sur les besoins des populations,
- Contribuer à la mise en réseau et à la coopération des acteurs,
- Fournir appui et conseils, et soutenir la montée en compétences des acteurs.

Pour ce faire, elle organise des formations et des séminaires, anime des groupes de travail, propose des appuis individualisés, principalement aux associations et aux collectivités et assure la capitalisation et la diffusion de nombreuses informations issus de ses propres travaux d'études ou d'une veille sur les actualités dans ses domaines d'intervention.

L'équipe de l'ORS-CREAI Normandie regroupe une dizaine de salariés aux compétences variées qui se complètent : économie de la santé, statistique, géographie, démographie, psychologie, informatique...

RENSEIGNEMENTS RELATIFS AUX MISSIONS DU POSTE

Sous la responsabilité de la directrice générale de l'association, un·e chargé·e du suivi administratif, financier et des ressources humaines a pour :

- **Mission globale**
 - ✓ Gestion financière et comptable de l'association
 - ✓ Gestion administrative des moyens humains
- **Activités**
 - ✓ Assurer le suivi de la trésorerie et de la vérification de sa fiabilité.
 - ✓ Contribuer à l'élaboration au suivi du budget de l'association.
 - ✓ Gestion de la comptabilité, de la saisie de documents à l'élaboration du bilan et des tableaux de bord.
 - ✓ Elaboration des factures clients et gestion des règlements.
 - ✓ Définir et mettre en œuvre les lois fiscales statutaires et les déclarations sociales.

- ✓ Préparer et mettre en œuvre la paie, les tâches et les composants de la paie.
- ✓ Contribuer à la gestion des ressources humaines de l'association (contrats de travail, santé au travail, mise à jour des dossiers du personnel, plans de formation).

COMPÉTENCES ET QUALITÉS ATTENDUES

Savoir (connaissances théoriques et pratiques)

Connaissance actualisée de la législation et de la réglementation sociale et comptable dans le champ de l'action sociale et médico-sociale.

Maîtrise des outils bureautiques, informatiques et des progiciels nécessaires à l'exercice des activités listées supra.

Savoir-faire (technique et méthodologique)

Capacité d'organisation et rigueur méthodologique,

Être force de proposition en vue d'apporter des améliorations

Qualités rédactionnelles et de synthèse

Savoir – être (attitudes et comportements attendus)

Sens des responsabilités et capacité d'organisation et d'autonomie.

Aptitudes relationnelles et discrétion professionnelle.

Expérience professionnelle : 2 ans minimum

Formation : En fonction de l'expérience professionnelle acquise, a minima Niveau 5-6 en comptabilité, gestion et ressources humaines

LOCALISATION GEOGRAPHIQUE

Poste basé à Hérouville-Saint-Clair (Calvados) avec une possibilité de télétravail.

CONDITIONS PARTICULIÈRES DU POSTE

Poste à plein temps (39 heures semaine) – CDI

Rémunération : entre 29 500 € et 36 000 € bruts annuels, à déterminer en fonction de l'expérience et de la formation du candidat, CC66

Congés : 21 RTT et 9 CT (en complément des congés annuels légaux)

Avantages : chèques vacances, mutuelle d'entreprise

MODALITÉS DE RECRUTEMENT

Les candidatures peuvent être adressées jusqu'au 16 décembre 2024

par mail : c.hersent@orscreainormandie.org

Les entretiens sont prévus les 9 et 15 janvier 2025

ORS-CREAI Normandie

Espace Robert SCHUMAN • 3 place de l'Europe • 14 200 HÉROUVILLE-SAINT-CLAIR

02 31 75 15 20 • contact@orscreainormandie.org



orscreainormandie.org

**Recrute
UN(E) ORTHOPHONISTE
au Centre d'Action Médico-Sociale Précoce (CAMSP)
DE CAEN**

**Contrat à durée indéterminée
A compter du 1^{er} mars 2025
Temps de travail : entre 80 % de temps et temps plein (selon l'ancienneté)**

Intitulé du poste

Orthophoniste entre 0.80 et 1 ETP (selon l'ancienneté) au CAMSP DE CAEN sous contrat à durée indéterminée.

Contexte

Le CAMSP de CAEN est un CAMSP polyvalent prenant en charge des enfants de 0 à 6 ans souffrant de retards de développement et de troubles neurodéveloppementaux, de handicaps ou de déficiences avec ou sans troubles associés, de troubles psychoaffectifs, de troubles instrumentaux.

L'orthophoniste exerce en équipe pluridisciplinaire.

L'orthophoniste exerce sous l'autorité du Directeur de l'Association et de la Directrice Médicale du CAMSP. L'équipe pluridisciplinaire du CAMSP de CAEN est composée d'un médecin pédiatre, d'un médecin neuropsychiatre, d'une psychologue, d'une psychothérapeute, deux psychomotriciennes, une éducatrice de jeunes enfants, deux orthophonistes, une assistante sociale et une secrétaire.

Missions et contenu du poste

En CAMSP, compte tenu de l'âge des enfants, l'orthophoniste a pour rôle de repérer et de prendre en charge les troubles de la communication, du langage et/ou de l'oralité.

Au CAMSP, les troubles du développement du langage de l'enfant se rencontrent rarement à l'état isolé et sont à comprendre dans une dynamique psychoaffective et/ou dans le cadre d'une pathologie neuro-développementale.

L'orthophoniste effectue un bilan auprès du jeune enfant à la demande du premier consultant. Ce bilan permet d'évaluer les interactions parents-enfants, la compréhension de l'enfant, sa communication non-verbale, son expression orale, l'apparition des premiers raisonnements. L'orthophoniste restera vigilante par rapport à la présence un éventuel trouble auditif.

L'orthophoniste essaiera aussi d'évaluer la capacité de l'enfant à se séparer de ses parents, et la qualité de la relation établie avec un adulte étranger.

Une attention spécifique pourra être portée sur le développement de l'oralité (investissement de la sphère orale, bavage, alimentation) à la demande de l'équipe et/ou du premier consultant.

L'orthophoniste présentera son bilan écrit lors d'une réunion de synthèse. L'indication et les modalités de prise en charge orthophonique seront discutées en équipe pluridisciplinaire puis seront proposées aux parents par le premier consultant.

Lorsqu'une prise en charge orthophonique est décidée, elle pourra être :

- Une prise en charge individuelle en présence ou non des parents (ou substitut parental) selon les besoins.
- Une prise en charge groupale avec un professionnel d'une autre discipline au sein de l'équipe (recours possible à un intervenant extérieur pour une médiation spécifique).
- Une prise en charge conjointe avec un autre professionnel afin de croiser les regards sur le jeune enfant au sein d'une même séance.

Des réunions d'équipe permettront de faire le point régulièrement sur l'évolution de l'enfant suivi.

Dans le cadre de la mission de prévention du CAMSP, l'orthophoniste pourra être amené à rencontrer des enfants très précocement à la demande du premier consultant.

A la demande d'un membre de l'équipe ou des parents, l'orthophoniste pourra aussi être amené à rencontrer un enfant et sa famille pour apporter un éclairage sur les interactions précoces, le langage, l'oralité... et ce de façon ponctuelle et/ou épisodique.

Dans tous les cas, la prise en charge orthophonique s'appuiera sur la relation établie à travers le jeu, sur la compréhension verbale et non-verbale et sur les interactions langagières. L'orthophoniste cherchera à développer l'accès au symbolique, compétence concomitante et nécessaire à l'émergence et la mise en place de la pensée et du langage.

Rémunération

Conditions d'embauche et salariales de la convention collective du 15 mars 1966.

Compétences requises

Certificat de capacité d'orthophoniste.

Qualités relationnelles en particulier avec les enfants et les familles.

Appétence pour le travail en équipe.

Merci d'adresser lettre de motivation et CV avant le 12 janvier 2025 :

Mme PINEAU, Présidente de l'association et Monsieur LEMAITRE, Directeur Général

4 rue Raymonde bail 14000 CAEN

Tél : 02.31.53.35.70 Fax : 02.31.74.35.65

siege@mialaret.asso.fr

Recrute

1 MEDECIN DIRECTEUR PEDIATRE/PEDOPSYCHIATRE/NEUROPEDIATRE

Au Pôle Enfance Adolescence Famille (PEAF) de VIRE

Contrat à durée indéterminée

Dès que possible

Temps de travail : 40 % à 50 % de temps (selon l'ancienneté)

Intitulé du poste

Le médecin Directeur pédiatre/pédopsychiatre/neuropédiatre au Pôle Enfance Adolescence Famille (PEAF) de VIRE – poste entre 40% et 50 % de temps selon l'ancienneté (2 journées par semaine).

Contexte

Ce poste s'inscrit dans le cadre d'une équipe pluridisciplinaire CAMSP et CMPP au sein d'un pôle situé à VIRE associant CAMSP, CMPP, le CMPEA et le CATTP de l'EPSM, SESSAD et PIPS de l'APAEI.

L'équipe de VIRE est actuellement composée d'une secrétaire, une éducatrice de jeunes enfants, un assistant de service social, deux psychologues, une psychopédagogue, une psychomotricienne, un ergothérapeute, une orthophoniste et un médecin pédiatre.

Le fonctionnement du PEAF fait l'objet d'une convention cadre entre l'Association et l'EPSM déterminant notamment le fonctionnement du guichet unique d'accueil.

Missions et contenu du poste

Le médecin Directeur pédiatre/pédopsychiatre/neuropédiatre travaillera :

- **A raison de 20 % à 25 % de temps au sein du CAMSP**

Le Centre d'Action Médico-Sociale Précoce accueille les enfants de 0 à 4 ou les femmes enceintes. Le CAMSP accueille des parents ayant des inquiétudes sur le développement de leur enfant. Le CAMSP accueille des familles rencontrant des difficultés dans le lien parents-enfant ou dans leur parentalité. Il accueille jusqu'à leurs six ans des enfants présentant des troubles du neurodéveloppement, des troubles psycho-affectifs, tout type de handicap ainsi que des familles présentant des problématiques psycho-sociales. Le CAMSP propose une approche globale et pluridisciplinaire centrée sur l'enfant, sa famille et son environnement.

- **A raison de 20 % à 25 % de temps au sein du CMPP**

Le Centre Médico-Psycho-Pédagogique accueille les enfants de 5 à 14 ans. Il les accompagne jusqu'à leurs 20 ans au plus tard. Le CMPP a vocation à pratiquer le diagnostic et le traitement des troubles psychiques, cognitifs, des apprentissages et du comportement. Le CMPP accueille des familles rencontrant des difficultés dans leur parentalité. Il prend en charge la santé mentale et les difficultés scolaires. Le CMPP est compétent pour accompagner les enfants et adolescents présentant des troubles du neurodéveloppement, des troubles psycho-affectifs et des familles ayant des problématiques psycho-sociales. Le CMPP propose une approche globale et pluridisciplinaire centrée sur l'enfant, sa famille et son environnement.

Contenu du poste

- **En tant que Directeur médical**

Il encadre et anime une équipe pluridisciplinaire. Il assure le management de l'équipe et veille à la bonne dynamique de celle-ci.

Il est garant de l'offre de soins et d'accompagnements ainsi que de leur développement.

Il est responsable de l'élaboration et de la mise en œuvre du projet de service. Il veille au respect du règlement intérieur, à l'application des recommandations de bonnes pratiques et à la mise en œuvre des outils de la loi 2002-2.

Il anime les réunions institutionnelles et réunions d'équipe. Il participe aux réunions du conseil de direction.

Il assure le suivi et les remontées de l'activité. Il réalise les rapports d'activité qu'il présente auprès de l'Assemblée Générale.

Il assure la gestion quotidienne et l'organisation de l'équipe et du service.

Il participe aux commissions de recrutement.

Il travaille sur les procédures de prise en charge, organise la participation au travail en réseau.

Il participe aux rencontres avec les partenaires extérieurs (PMI, AEMO, APAEI, EPSM, réseau ado...).

Il participe aux commissions sur le plan de formation.

Il effectue les entretiens professionnels des salariés.

Il représente l'Association et les services CAMSP et CMPP dans les échanges et rencontres avec l'EPSM dans le cadre du guichet unique (réunion liste d'attente, co-pilotage du secrétariat, réunion de coordination et de relais, animation de la convention). Il participe à maintenir des relations privilégiées avec les services de l'APAEI partenaire. Il s'implique dans une dynamique de soins innovante.

➤ **En tant que Clinicien**

Il anime et organise les synthèses et participe à l'élaboration des projets personnalisés. Il donne son accord aux parcours de soins correspondants aux missions du service et aux besoins de la personne accompagnée.

Il assure un travail clinique de consultation et de suivi. Selon son appétence, il peut prendre un rôle de référence ou se positionner sur des entretiens familiaux.

Il est responsable de l'évaluation des pratiques en cohérence avec les dispositions législatives et réglementaires.

Il rédige et supervise les documents cliniques.

Il est responsable du dossier médical.

Il peut prendre le rôle d'accueillant et recevoir en première intention les familles. Il est alors chargé de réaliser les premiers entretiens et de recueillir toutes les informations utiles à la mise en place d'un suivi. Il restitue ensuite son analyse à l'équipe pluridisciplinaire.

Il peut assurer le rôle de référent et devient alors l'interface privilégiée de la famille et des partenaires. Il est le référent de la situation de l'enfant. Il peut assurer la référence médicale de certains enfants dont le référent n'est pas médecin.

Il réalise les bilans et suivis pédiatriques/pédopsychiatriques des patients. Il répond aux demandes d'avis médicaux et assure le lien avec les médecins généralistes ou spécialistes qui entourent l'enfant dont il a la référence médicale.

Il rédige les certificats et courriers médicaux, les demandes d'entente préalable et les prescriptions de transport.

Il participe aux temps d'échanges institutionnels en apportant ses compétences professionnelles spécifiques et contribue à alimenter la réflexion collective sous l'angle médical.

Compétences requises

- Management d'une équipe pluridisciplinaire.
- Travail en réseau.
- Connaissances du cadre légal, des recommandations de bonnes pratiques,
- Connaissance des troubles du neurodéveloppement et des troubles psychoaffectifs chez les enfants.
- Grande appétence pour le travail en équipe et le travail partenarial.
- Attrait pour le travail avec des publics en situations psycho-sociales dégradées.

Rémunération

Conditions d'embauche et salariales de la convention collective du 15 mars 1966.

Conditions de travail

Présence souhaitée les mardis et jeudis de 11h à 13h (réunions).

Merci d'adresser votre lettre de motivation et CV à :

Mme PINEAU, Présidente de l'association et Monsieur LEMAITRE, Directeur Général
4 rue Raymonde bail 14000 CAEN
Tél : 02.31.53.35.70 Fax : 02.31.74.35.65
siege@mialaret.asso.fr

1 ORTHOPHONISTE (H/F)

Au Pôle Enfance Adolescence Famille (PEAF) de VIRE

Contrat à durée indéterminée

Dès que possible

Temps de travail : temps plein (50 % CAMSP – 50% CMPP)

Ou bien possibilité de dissocier en deux postes à 50 % de temps en fonction des profils

Intitulé du poste

Un(e) orthophoniste au Pôle Enfance Adolescence Famille de VIRE – Antenne CMPP et CAMSP
1 poste à temps plein (50% CAMSP – 50% CMPP)
ou bien possibilité de dissocier en deux postes à 50 % de temps en fonction des profils.
Sous contrat à durée indéterminée

Contexte

Le CAMSP accueille tout enfant de la conception à 6 ans présentant des signes évocateurs de troubles psychiatriques périnataux maternels et paternels, d'antécédents en période périnatale, de pathologies organiques, de déficits sensori-moteurs, de troubles du développement affectif, langagier, psychomoteur, cognitif, de troubles psychoaffectifs. Elle prend en charge ces enfants jusqu'à leur 6 ans. Le CAMSP a également une mission de prévention des troubles relationnels parents-enfants.

Le CMPP prend en charge les enfants âgés entre 6 et 18 ans, présentant des signes évocateurs de souffrance psychique associée à des difficultés scolaires, des difficultés de développement affectif, langagier, psychomoteur et cognitif.

Missions et contenu du poste

L'orthophoniste réalise les bilans orthophoniques sur demande du premier consultant. Il peut proposer puis mettre en œuvre une rééducation orthophonique. Il peut être animateur de groupe thérapeutique. Il participe aux temps d'échanges institutionnels en apportant ses compétences professionnelles spécifiques et en contribuant à alimenter la réflexion collective. Il peut participer à des rencontres extérieures afin d'adapter au mieux la prise en charge et de pouvoir apporter un autre regard sur le patient.

Compétences requises

Certificat de capacité d'orthophoniste.
Qualités relationnelles en particulier avec les enfants et les familles.
Appétence pour le travail en équipe.
Aptitudes rédactionnelles et d'animation.

Rémunération

Conditions d'embauche et salariales de la convention collective du 15 mars 1966.

Conditions de travail

Présence souhaitée les mardis et jeudis de 11h à 13h (les mardis, temps de réunion CMPP et les jeudis temps de réunion CAMSP).

Merci d'adresser votre lettre de motivation et CV dès que possible:

Mme PINEAU, Présidente de l'association et Monsieur LEMAITRE, Directeur Général
4 rue Raymonde bail 14000 CAEN

Tél : 02.31.53.35.70 Fax : 02.31.74.35.65 - siege@mialaret.asso.fr

1 PSYCHOMOTRICIEN(NE) (H/F)

au Centre d'Action Médico-Sociale Précoce (CAMSP) DE VIRE

Contrat à durée déterminée

Dès que possible jusqu'au 31 décembre 2024

Temps de travail : 50 % de temps

Intitulé du poste

Psychomotricien au Centre d'Action Médico-Sociale Précoce (CAMSP) DE VIRE
Poste à 50% sous contrat à durée déterminée (remplacement)

Contexte

Ce poste est positionné à 50% sur le service du CAMSP au sein d'une équipe pluridisciplinaire sous l'autorité d'une responsable de service.

Le CAMSP accueille tout enfant de la conception à 4 ans présentant des signes évocateurs de troubles psychiatriques périnataux maternels et paternels, d'antécédents en période périnatale, de pathologies organiques, de troubles psychoaffectifs, de déficits sensori-moteurs, de troubles du développement psychomoteur. Elle prend en charge ces enfants jusqu'à leur 6 ans. Le CAMSP a également une mission de prévention des troubles relationnels parents-enfant.

Missions et contenu du poste

Le psychomotricien réalise les bilans psychomoteurs sur demande du médecin pédiatre ou sur concertation de l'équipe pluridisciplinaire. Ces bilans peuvent être réalisés dans le cadre d'une démarche diagnostique (ex : TSA, TND). Le psychomotricien met en œuvre une éducation précoce et propose des stimulations psychomotrices. Il accompagne l'enfant dans le cadre de rééducation des troubles du développement psychomoteur. Le psychomotricien inclut les familles dans le cadre des séances de psychomotricité.

Il participe aux temps d'échanges institutionnels en apportant ses compétences professionnelles spécifiques et en contribuant à alimenter la réflexion collective. Il participe avec le reste de l'équipe pluridisciplinaire à la création d'un projet individualisé pour chaque enfant accueilli se déclinant en objectifs et moyens conformément à la loi 2002-2.

Il peut participer à des rencontres extérieures afin d'adapter au mieux l'accompagnement et de pouvoir apporter un autre regard sur le patient.

Rémunération

Conditions d'embauche et salariales de la convention collective du 15 mars 1966.

Compétences requises

Outre le diplôme d'Etat de psychomotricien(ne), débutant accepté, les qualités attendues sont le dynamisme, la capacité à travailler en équipe pluridisciplinaire de manière constructive et soutenue, les aptitudes rédactionnelles, relationnelles, d'adaptation et d'animation.

Jours de présence possible : mercredi, jeudi et vendredi. Présence nécessaire le jeudi (réunion clinique CAMSP).

Merci d'adresser lettre de motivation et CV à:

Mme PINEAU, Présidente de l'association et Monsieur LEMAITRE, Directeur Général

4 rue Raymonde bail 14000 CAEN

Tél : 02.31.53.35.70 Fax : 02.31.74.35.65

siege@mialaret.asso.fr

Recrute

1 ORTHOPHONISTE (H/F)

au Centre d'Action Médico-Sociale Précoce (CAMSP) DE FALAISE

Contrat à durée déterminée
Dès que possible jusqu'au 31 janvier 2025
Temps de travail : 50 % de temps

Intitulé du poste

Orthophoniste à 0.50 ETP au CAMSP DE FALAISE sous contrat à durée déterminée (remplacement congés maternité et parental).

Contexte

Le Centre d'Action médico-Sociale Précoce de FALAISE situé 9 avenue du Général de Gaulle - FALAISE, accueille des enfants de 0 à 6 ans et a pour mission le dépistage, la prévention et la prise en charge précoce des troubles et des handicaps, la rééducation précoce et l'accompagnement et le soutien des familles.

L'orthophoniste exerce en équipe pluridisciplinaire.

L'orthophoniste exerce sous l'autorité du Directeur de l'Association et de la Directrice Médicale du CAMSP.

L'équipe pluridisciplinaire du CAMSP de FALAISE est composé d'un médecin Directeur pédiatre, une EJE, deux psychologues, une psychomotricienne, orthophoniste, d'un assistant social et d'une secrétaire.

Missions et contenu du poste

En CAMSP, compte tenu de l'âge des enfants, l'orthophoniste a pour rôle de repérer et de prendre en charge les troubles de la communication, du langage et/ou de l'oralité.

Au CAMSP, les troubles du développement du langage de l'enfant se rencontrent rarement à l'état isolé et sont à comprendre dans une dynamique psychoaffective et/ou dans le cadre d'une pathologie neurodéveloppementale.

L'orthophoniste effectue un bilan auprès du jeune enfant à la demande du premier consultant. Ce bilan permet d'évaluer les interactions parents-enfants, la compréhension de l'enfant, sa communication non-verbale, son expression orale, l'apparition des premiers raisonnements. L'orthophoniste restera vigilante par rapport à la présence un éventuel trouble auditif.

L'orthophoniste essaiera aussi d'évaluer la capacité de l'enfant à se séparer de ses parents, et la qualité de la relation établie avec un adulte étranger.

Une attention spécifique pourra être portée sur le développement de l'oralité (investissement de la sphère orale, bavage, alimentation) à la demande de l'équipe et/ou du premier consultant.

L'orthophoniste présentera son bilan écrit lors d'une réunion de synthèse. L'indication et les modalités de prise en charge orthophonique seront discutées en équipe pluridisciplinaire puis seront proposées aux parents par le premier consultant.

Lorsqu'une prise en charge orthophonique est décidée, elle pourra être :

- Une prise en charge individuelle en présence ou non des parents (ou substitut parental) selon les besoins.
- Une prise en charge groupale avec un professionnel d'une autre discipline au sein de l'équipe (recours possible à un intervenant extérieur pour une médiation spécifique).
- Une prise en charge conjointe avec un autre professionnel afin de croiser les regards sur le jeune enfant au sein d'une même séance.

Des réunions d'équipe permettront de faire le point régulièrement sur l'évolution de l'enfant suivi.

Dans le cadre de la mission de prévention du CAMSP, l'orthophoniste pourra être amené à rencontrer des enfants très précocement à la demande du premier consultant.

A la demande d'un membre de l'équipe ou des parents, l'orthophoniste pourra aussi être amené à rencontrer un enfant et sa famille pour apporter un éclairage sur les interactions précoces, le langage, l'oralité... et ce de façon ponctuelle et/ou épisodique.

Dans tous les cas, la prise en charge orthophonique s'appuiera sur la relation établie à travers le jeu, sur la compréhension verbale et non-verbale et sur les interactions langagières. L'orthophoniste cherchera à développer l'accès au symbolique, compétence concomitante et nécessaire à l'émergence et la mise en place de la pensée et du langage.

Présence souhaitée les lundis (lundi matin réunion), les jeudis et les vendredis matins

Rémunération

Conditions d'embauche et salariales de la convention collective du 15 mars 1966.

Compétences requises

Certificat de capacité d'orthophoniste.

Qualités relationnelles en particulier avec les enfants et les familles.

Appétence pour le travail en équipe.

Merci d'adresser lettre de motivation et CV à:

Mme PINEAU, Présidente de l'association et Monsieur LEMAITRE, Directeur Général

4 rue Raymonde bail 14000 CAEN

Tél : 02.31.53.35.70 Fax : 02.31.74.35.65

siege@mialaret.asso.fr

Recrute

1 MEDECIN/PEDOPSYCHIATRE (H/F)

pour le CAMSP de FALAISE à 15 %

Contrat à durée indéterminée - convention 66

Poste à pourvoir dès maintenant

Intitulé du poste

Médecin pédopsychiatre au CAMSP de FALAISE (15 %).

Mission et contexte

Le centre d'action médico-social précoce accueille des enfants de 0 à 6 ans et a pour mission le dépistage, la prévention et la prise en charge précoce des troubles et des handicaps, la rééducation précoce et le soutien des familles. Le poste est situé au CAMSP de FALAISE pour un temps de 0.15 ETP.

Avec le pédiatre, le médecin pédopsychiatre forme un binôme médical sur lequel s'appuie le fonctionnement du CAMSP.

Il doit avoir une connaissance du neuro développement du nourrisson ainsi que de la construction psychique du tout petit, pris dans une interrelation avec son milieu familial.

Le pédopsychiatre

- A un rôle de premier consultant ou de référent médical d'un enfant.
- Il élabore les bilans et suivis. Il a un rôle de référent auprès de l'enfant et de sa famille.
- En lien avec le Médecin Directeur du CAMSP il a un rôle de coordination de l'équipe autour de l'enfant et il est chargé de l'animation des synthèses.
- Il a un rôle de responsable administratif concernant les enfants dont il est le référent.
- Il participe au fonctionnement institutionnel, et aux réunions de médecins qui seront organisées.

Rémunération

Conditions d'embauche et salariales de la convention collective du 15 mars 1966

Compétences requises

- Management d'une équipe pluridisciplinaire
- Utilisation des outils de la loi n° 2002-02
- Travail en réseau
- Elaboration et conduite d'un projet d'établissement
- Bonne connaissance de la construction psychique prise dans une interrelation avec son milieu familial
- Connaissance des pathologies mentales ou troubles psychoaffectifs chez les enfants et des pathologies psychiatriques chez les adultes, parents-enfant
- Bonne connaissance des professionnels de la même discipline et leur participation à un ou des réseaux
- Grande appétence pour le travail en équipe

Merci d'adresser lettre de motivation et CV à :

Mme PINEAU, Présidente de l'association et/ou Monsieur LEMAITRE, Directeur Général

4 rue Raymonde bail 14000 CAEN

Tél : 02.31.53.35.70 Fax : 02.31.74.35.65

siege@mialaret.asso.fr

Acseá

recrute pour l'I.M.E. du D.A.M.S. du Bessin

Un Psychologue (H/F)

sous Contrat à Durée Indéterminé - à mi-temps (0,50 ETP)
pouvant évoluer à terme à 0,60 ETP

Missions principales :

En référence au Projet d'Établissement, vous assurez une fonction développée auprès d'enfants et d'adolescents de 6 à 20 ans présentant des troubles du développement intellectuels légers ou moyens qui peuvent s'accompagner de troubles de la personnalité, de troubles comitiaux, de troubles moteurs et sensoriels, de troubles de communication de toutes origines, et de maladies chroniques compatibles avec une vie collective.

Sous l'autorité du Directeur, par délégation du Responsable de Service Socio-Éducatif :

- Concevoir et mettre en œuvre des méthodes spécifiques d'analyse, d'évaluation, d'accompagnement et de prévention en co-élaboration avec les parents, dans le cadre du projet personnalisé d'accompagnement et en lien avec l'équipe pluridisciplinaire.
- Contribuer à la dynamique d'amélioration continue de la Qualité
- Mise en place de groupe(s) à visée thérapeutique
- Participer au diagnostic, évaluer, prévenir.
- Participer aux instances de réflexion des cadres
- Participer aux réunions de synthèse, de rédaction des divers écrits et d'évaluation des projets d'accompagnement.
- Participer et soutenir la mise en œuvre du projet d'établissement.
- Réaliser des bilans psychologiques
- Soutenir les équipes pluridisciplinaires dans la compréhension des phénomènes psychologiques
- Suivi individuel des jeunes
- Travail en équipe pluridisciplinaire centré sur le projet personnalisé

Capacités requises :

En référence au Projet Associatif et au Projet d'établissement :

- Connaissance du champ médico-social et plus particulièrement du secteur du handicap
- Adapter ses interventions en fonction des problématiques et troubles rencontrés par la personne accompagnée
- S'intégrer et travailler dans une équipe pluridisciplinaire
- Élaborer des écrits à destination des usagers, de ses parents et des partenaires
- Aptitudes réflexives et prospectives dans le cadre d'une participation au développement de la réflexion institutionnelle.
- Maîtrise de l'outil informatique

Exigences - Souhaits complémentaires :

- Permis B exigé
- Ouverture sur les approches intégratives.
- Connaissance du public IME

Qualification :

- MASTER 2 de Psychologie, Spécialisation : *Psychologie du développement de l'Enfant et de l'Adolescent ou neuropsychologie*

Contexte de l'emploi :

Convention Collective 15 mars 1966

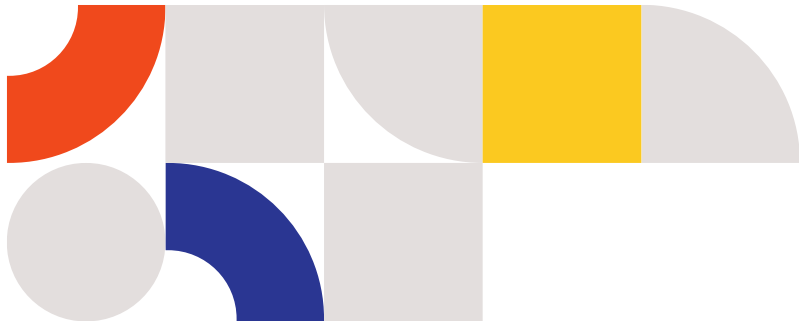
- Poste à pourvoir **dès que possible**
- Contrat à Durée Indéterminé à mi-temps 0,50 ETP
- Poste de cadre technique classe 3, niveau 1
- Poste pouvant faire l'objet d'une mobilité associative
- Poste pouvant faire l'objet d'aménagement pour personne reconnue travailleur handicapé.

Envoyer CV et lettre de motivation manuscrite à :

Monsieur le Directeur du D.A.M.S. du Bessin – 3 rue des Cordeliers – 14400 BAYEUX ou par mail :

directeur.damsb@acsea.asso.fr

Clôture des candidatures : 31 décembre 2024



Recrute pour le **DISPOSITIF PRÉVENTION SANTÉ** et l'**HEBERGEMENT THERAPEUTIQUE**

1 TECHNICIEN RH - PAIE (H/F)

Il ou elle sera sous l'autorité de la Cheffe de Service Administratif et Financier, par délégation du Médecin-Directeur du Dispositif Prévention Santé (DPS) : CMPP / BAPU / CAMSP ; en lien fonctionnel avec la Directrice de la Maison des Adolescents pour l'Hébergement Thérapeutique, en coordination avec le service RH de la Direction Générale de l'ACSEA, il (elle) devra :

Missions principales :

Gestion des Ressources Humaines

- Constituer et actualiser les dossiers du personnel
- Etablir les contrats de travail, effectuer les DPAE et les démarches inhérentes aux entrées de personnel
- Editer les documents de fin de contrat et assurer les démarches inhérentes aux sorties de personnel
- Recueillir, vérifier et saisir les variables de paie nécessaires à l'élaboration des bulletins de salaire dans le respect de la législation et des consignes associatives
- Contrôler et distribuer les bulletins de salaire
- Déclarer les arrêts maladie, effectuer les demandes d'IJ et traiter les dossiers de prévoyance
- Préparer et distribuer les tickets restaurants
- Assurer le suivi du temps de travail des professionnels de la structure et être garant(e) du bon paramétrage du logiciel en lien avec le référent Octime
- Assurer une veille sociale et mobiliser les connaissances nécessaires au traitement des demandes spécifiques des salariés

Formation

- Participer à l'élaboration du plan de formation
- Effectuer les démarches auprès de l'OPCO pour les formations prises en charge et suivre les remboursements
- Préparer le bilan annuel de formation

Gestion budgétaire

- Participer à l'élaboration du budget prévisionnel pluriannuel des charges de personnel dans le cadre de l'EPRD – Etat Prévisionnel des Recettes et des Dépenses
- Assurer le contrôle des charges trimestriel liées aux salaires
- Préparer les contrôles budgétaires infra-annuels pour les charges et produits liés aux charges de personnel

Travaux d'inventaire

- Participer aux écritures comptables de fin d'année et assurer la justification des comptes de personnel
- Collaborer à la réalisation de l'ERRD – Etat Réel des Recettes et des Dépenses

Compétences requises :

- ☒ Connaissance des dispositions légales et réglementaires liées aux missions principales
- ☒ Une connaissance du plan comptable et de la CCN 66 serait particulièrement appréciée
- ☒ Maîtrise des outils informatiques et bureautiques, et tout particulièrement des Systèmes d'Information RH : logiciel de paie, logiciel de suivi de temps de travail, fonctions avancées d'Excel (formules imbriquées, rechercheV, TCD)
- ☒ Capacités à traiter et analyser des données chiffrées avec rigueur et méthode
- ☒ Attrait pour la législation sociale
- ☒ Sens de la discrétion
- ☒ Sens des responsabilités
- ☒ Qualités relationnelles

Qualifications :

- ⌘ Diplôme de niveau Bac+2 (BTS, DUT, ...) à Licence en gestion des ressources humaines, gestion des entreprises, administration économique et sociale, ...
- ⌘ Connaissance ou expérience des outils de reporting

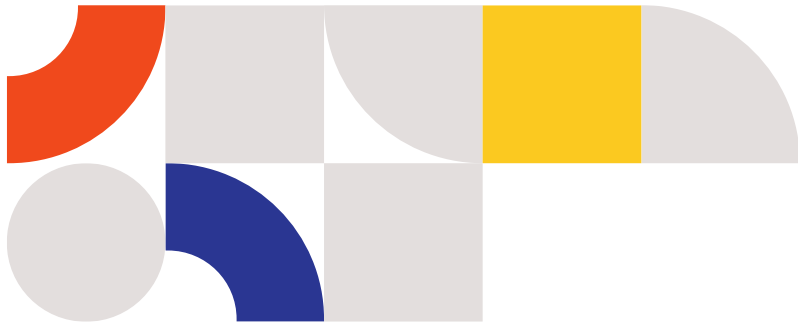
Contexte de l'emploi :

- ⌘ Convention Collective 15 mars 1966
- ⌘ Contrat à Durée Indéterminé à temps plein
- ⌘ Poste à pourvoir dès que possible.
- ⌘ Poste basé à Caen
- ⌘ Permis B exigé
- ⌘ Poste pouvant faire l'objet d'une mobilité associative
- ⌘ Poste pouvant faire l'objet d'aménagement pour personne reconnue travailleur handicapé.

Pour faire acte de candidature, adresser votre dossier (CV, lettre de motivation, copie des diplômes, extrait de casier judiciaire, attestations d'emploi) à :

M. le Médecin Directeur – Dispositif Prévention Santé
4, rue Jean de la Varende – 14000 CAEN
medecin.directeur.dps@acsea.asso.fr





Recrute pour l'Hébergement du Dispositif Bessin

1 RESPONSABLE ENTRETIEN SECURITE ET COORDINATEUR DE L'EQUIPE AGENT DE SERVICE (H/F)

sous Contrat à Durée Déterminée – à temps plein (1 ETP)

Missions principales :

Sous l'autorité Hiérarchique du Directeur. Le coordinateur d'Équipe Agent Technique, participe à la mise en œuvre des éléments de sécurité institutionnelle nécessaire aux conditions d'accueil du public et à l'exercice professionnel des salariés.

- Organiser les opérations d'entretien et le maintien de la viabilité des infrastructures et des bâtis (bâtiments, réseaux, voiries) selon les règles de sécurité et d'environnement garantissant la conformité des installations
- Assurer la coordination des interventions de l'équipe d'ouvriers d'entretien sur le territoire comprenant le dispositif Bessin et le DAHAD, selon une planification hebdomadaire. Superviser et contrôler l'exécution de leur travail
- Contrôler la mise en œuvre des programmes d'entretien des infrastructures et des matériels selon les échéances réglementaires et assurer la traçabilité des interventions de l'équipe entretien ou des prestataires :
 - Suivi des contrôles relatifs aux visites périodiques et levées d'observations (gaz, électricité, fuel, pont élévateur, matériel sous pression, équipements sportifs, poteau incendie, extincteurs, extractions)
 - Suivi des levées d'observations suite au rapport de la commission de sécurité
 - Suivi des systèmes de sécurité incendie
 - Suivi des contrôles relatifs au carnet sanitaire contre la légionnelle
 - Suivi des contrôles liés à la sécurité des machines (utilisation et entretien) et à l'utilisation produits chimiques
 - Suivi des chantiers, et travaux d'entretien
- Exercer un rôle d'éclairage et de conseils auprès de la Direction :
 - Rechercher et proposer des améliorations et optimisations techniques et économiques sur les structures de l'établissement en proposant les moyens humains, matériels en financiers
 - Proposer une sélection des meilleures fournisseurs et prestataires, et concourir aux négociations contractuelles
- Contrôler l'approvisionnement en matériel et outils et veiller à leur bonne utilisation
- Exercer une fonction de veille sur les divers matériels et installations de l'établissement et engager les actions préventives nécessaires
- Savoir organiser et effectuer le rendu-compte du travail, faire remonter les informations pertinentes au Directeur.
- Contact avec les entreprises pour l'Élaboration de devis.

Capacités requises :

- Organiser, planifier et prioriser les interventions
- Évaluer les besoins et les impératifs
- Appliquer et faire appliquer les règles d'hygiène et de sécurité
- Respecter les personnes accompagnées
- Faire preuve de discrétion et respecter la confidentialité
- Connaître le BTP, afin d'accompagner et conseiller
- Faire preuve de disponibilité
- Maîtriser les outils informatiques en termes de bureautique
- Repérer des dégradations ou incidents et mettre en place des actions correctives et préventives
- Préconiser des travaux
- Apporter une assistance technique

Exigences - Souhais complémentaires :

- Formations de niveaux IV et Expériences professionnelles significatives souhaitées dans un corps d'état
- Permis B

Contexte de l'emploi :

Convention Collective 15 mars 1966 – Annexe 5 Agent Technique Supérieur

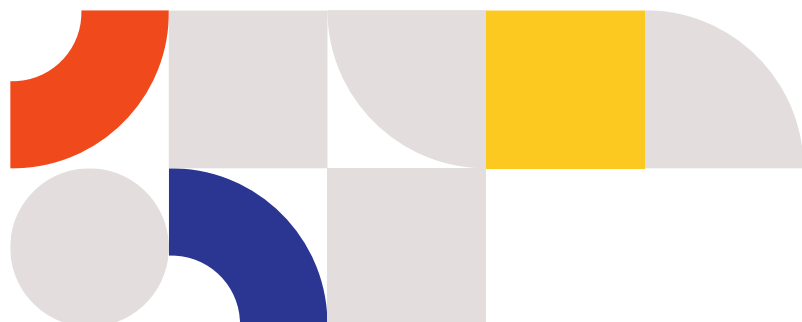
- Poste à pourvoir dès que possible
- Contrat à durée déterminée à temps plein 1ETP à pourvoir dès que possible avec une perspective d'embauche en CDI
- Poste pouvant faire l'objet d'une mobilité associative
- Poste pouvant faire l'objet d'aménagement pour personne reconnue travailleur handicapé

Pour faire acte de candidature, adresser CV + copie(s) des diplômes, extrait de casier judiciaire et lettre de motivation au regard du profil de poste à :

Monsieur le Directeur du Dispositif Bessin – 3 rue des Cordeliers 14400 BAYEUX

Mail : directeur.dispositif.bessin@acsea.asso.fr

Dépôt de candidatures dès que possible



recrute pour **D.A.M.S. du Bessin**

IME/ITEP/SESSAD ITEP

1 MEDECIN PSYCHIATRE (H/F)

sous Contrat à Durée Indéterminé - à temps partiel (0,21 ETP)

Missions principales :

En référence au Projet d'Etablissement, vous assurez une fonction développée auprès d'enfants et d'adolescents de 4 à 20 ans. Sous l'autorité du Directeur, le Médecin Psychiatre assure l'autorité médicale garante de la santé et des actions qui y concourent, des personnes accompagnées :

- Il participe aux procédures d'admission, d'évaluation, de suivi d'orientation
- Dans le cadre du projet personnalisé de chaque jeune, il diagnostique, évalue, prévient, traite les troubles médicaux psychiatriques et psychopathologiques, au regard de son champ de compétence, et prescrit les actes médicaux adaptés pour les personnes dont il veille à l'état de santé
- Il apporte un appui technique afin de renforcer la compétence de l'équipe pluridisciplinaire dans le cadre du Projet Personnalisé d'Accompagnement des personnes aide à l'élaboration collective d'hypothèses et apports théoriques concernant les problématiques
- Il informe sur le sens de l'action menée en matière de soin vis-à-vis des personnes accompagnées, et veille au respect des prérogatives des titulaires de l'autorité parentale
- Assure la coordination des soins avec l'appui de l'équipe médico-psychologique qu'il anime
- Il participe à l'élaboration du Projet d'Etablissement et concourt à sa mise en œuvre et à son évaluation en tant qu'autorité médicale garante du sens de l'action en matière de santé

Capacités requises :

En référence au Projet Associatif et au Projet d'établissement :

- S'intégrer dans une équipe pluridisciplinaire et concourir à sa dynamique globale
- Rendre accessible son champ d'intervention aux autres membres de l'équipe pluridisciplinaire
- Adapter sa pratique professionnelle selon les Projets Personnalisés
- Inscrire son action dans le cadre d'un réseau partenarial interne et externe
- Assurer une veille tant sur les pratiques sociales que sur l'évolution des besoins sociaux et sociétaux

Qualification :

- Diplôme d'État de Docteur en Médecine complété par un Diplôme d'État d'Étude Spécialisée en Psychiatrie

Contexte de l'emploi :

Convention Collective 15 mars 1966 – Additif N°1 des médecins spécialistes

- Poste à pourvoir **dès que possible**
- Contrat à Durée Indéterminé à temps partiel à hauteur de 0,21 ETP
- Poste pouvant faire l'objet d'une mobilité associative
- Poste pouvant faire l'objet d'aménagement pour personne reconnue travailleur handicapé.

Envoyer CV et lettre de motivation manuscrite à :

Monsieur le Directeur du D.A.M.S. du Bessin – 3 rue des Cordeliers – 14400 BAYEUX ou par mail

directeur.dispositif.bessin@acsea.asso.fr

1 impasse des Ormes - CS 80070 - 14200 Hérouville-Saint-Clair
Tél. : 02 31 47 00 00 ■ Fax. : 02 31 47 00 09 ■ Mail : acsea@acsea.asso.fr
SIRET : 775 561 392 00405 ■ www.acsea.asso.fr





Le CMPP du Pays d'Auge Nord (Trouville – Honfleur)

recrute

1 PSYCHOMOTRICIEN (H/F)

dès que possible

Missions principales

- Sur prescription du Médecin directeur, réalisations de bilan/évaluation des troubles psychomoteurs d'enfants et d'adolescents
- Mise en place d'axes de travail de soins psychomoteurs ou sensori-moteurs adaptés à chaque situation, dans le cadre du projet de soins
- Implication dans l'animation de groupes thérapeutiques
- Articulation et liens avec les professionnels de l'équipe pluridisciplinaire pour proposer un projet de soins co-construit et concerté
- Accompagnement et conseils aux parents pour soutenir l'enfant et l'adolescent dans son développement psychomoteur
- Rédaction d'écrits de bilans et de compte-rendus adaptés
- Participations aux réunions d'équipe, aux réunions de travail, aux temps d'échanges institutionnels... autant que de besoin
- Travail de réseau et de partenariat avec les acteurs du territoire
- Force de proposition pour la mise en place d'actions innovantes et de prévention

Qualités et compétences attendues

- Formations complémentaires sur l'enfance et l'adolescence appréciées
- Connaissances des TND/TSA et pratiques de rééducation pour ces profils
- Connaissances du secteur médico-social
- Dynamisme, rigueur, sens de l'organisation
- Capacités à travailler en équipe pluridisciplinaire et en partenariat
- Pratique des outils informatiques

Exigences liées au poste

- Titulaire du diplôme d'Etat de Psychomotricien
- Présence indispensable le jeudi pour les réunions d'équipe

Contexte de l'emploi

- CDI à 0.50 ETP
- Convention collective du 15 mars 1966
- Poste pouvant faire l'objet d'aménagement pour travailleur handicapé

Adresser CV et lettre de motivation, à :

Mme Thérèse FARBOS Présidente

Mme Anne-Marie MARTINET Directrice administrative – am.martinet@cmpp-trouville.fr

Le Pôle Enfance Jeunesse APF Fh 14/27

recherche pour l'antenne de Lisieux du SESSAD de Caen

1 PSYCHOMOTRICIEN.NE (H/F) CDI Temps partiel

- Statut collectif : CCN 51
- CDI temps partiel (0,4 ETP) à pourvoir dès le 18 mars 2024
- Commune : LISIEUX (14)
- Région : Normandie

Dans le cadre du Pôle Enfance Jeunesse APF France handicap, et plus particulièrement au sein du SESSAD APF Fh 14, sur l'antenne de Lisieux, vous interviendrez auprès d'enfants et d'adolescents présentant un déficit moteur et des troubles des apprentissages pour favoriser leur inclusion sociale, le maintien et le développement de leur autonomie. Vous contribuez à restaurer et maintenir un mieux-être psychocorporel et une harmonie corps-esprit en réalisant des soins et activités de rééducation et de stimulation motrices et sensorielles en séances individuelles et/ou de groupe.

Missions essentielles :

- Travail en équipe pluridisciplinaire auprès de jeunes en situation de handicap moteur et troubles associés (dys...), âgés de 0 à 20 ans, scolarisés en milieu ordinaire
- Evaluation et participation à la construction des Projets des jeunes
- Accompagnement rééducatif et suivi sur les lieux de vie des usagers
- Travail en coordination avec la famille et les partenaires (enseignants, structures enfance, loisirs, autre ESMS...)
- Gestion médico-administrative
- Lieux de travail : Poste basé à Lisieux – déplacements fréquents
- Débutants(es) bienvenu(e)s
- Qualification requise : DE Psychomoticien(ne),
- Permis B et véhicule indispensable

Les candidatures (lettre de motivation + CV) sont à adresser à :

Mme LANGLOIS Béatrice
Directrice du Pôle Enfance Jeunesse APF Fh 14/27
160, rue du Hamel - 14200 Hérouville-Saint-Clair - sessad.caen@apf.asso.fr



Centre d'Action Médico-Sociale Précoce
11 bis, rue au Char • 14100 LISIEUX
Tél : 02 31 48 51 80
contact@camsp-paysdauge.fr

L'APDEAPA - Association pour la Promotion du Développement de l'Enfant et de l'Adolescent du Pays d'Auge
recrute pour le CAMSP du Pays d'Auge

1 ORTHOPHONISTE (H/F)

dès que possible

Missions principales

- Sur prescription du Médecin directeur, réalisation de bilan/évaluation diagnostique des troubles du langage oral et écrit, de la parole, de la communication, de l'oralité, de jeunes enfants de 0 à 6 ans
- Mise en place d'objectifs de soins de rééducation orthophonique adaptés à chaque situation
- Articulation et liens avec les professionnels de l'équipe pluridisciplinaire pour proposer un projet de soins co-construit et concerté
- Accompagnement et conseils aux parents
- Participations aux réunions d'équipe du CAMSP, aux réunions de travail, aux temps d'échanges institutionnels... autant que de besoin
- Travail de réseau et de partenariat avec les acteurs du territoire
- Éventuelle implication dans l'animation de groupes thérapeutiques
- Force de proposition pour la mise en place d'actions innovantes et de prévention

Qualités et compétences attendues

- Formations complémentaires sur la périnatalité, le nourrisson, le tout jeune enfant, appréciées
- Connaissance du secteur du handicap appréciée
- Dynamisme, capacité à travailler en équipe pluridisciplinaire et en partenariat
- Pratique des outils informatiques

Exigences liées au poste

- Titulaire du diplôme d'État d'Orthophoniste
- Présence le vendredi (réunions d'équipe le vendredi après-midi)

Contexte de l'emploi

- CDI entre 0.20 et 0.50 ETP selon profil et possibilités
- Convention collective du 15 mars 1966
- Poste pouvant faire l'objet d'aménagement pour travailleur handicapé

Adresser CV et lettre de motivation, à :

Mme la Présidente, la Directrice
CAMSP 11 bis, rue au Char 14100 LISIEUX
am.martinet@camsp-paysdauge.fr



Centre d'Action Médico-Sociale Précoce
11 bis, rue au Char - 14100 LISIEUX
Tél : 02 31 48 51 80
contact@camsp-paysdauge.fr

L'APDEAPA - Association pour la Promotion du Développement de l'Enfant et de l'Adolescent du Pays d'Auge
recrute pour le CAMSP du Pays d'Auge

UN(E) PEDIATRE (H/F)

Dès que possible

Missions principales

- Pose et précise les diagnostics lors des consultations médicales
- Emet des prescriptions de soins adaptées et valide les indications thérapeutiques
- Assure des suivis pédiatriques et maintien des liens réguliers avec les familles
- Assure un soutien technique auprès des autres professionnels
- Participe à la coordination de l'action médicale globale avec le Directeur médical
- Formalise les comptes-rendus de consultations, en rapport avec les projets de soins des enfants suivis
- Participe aux réunions d'équipe
- Participe aux réunions de projets de soins en collaboration avec les autres professionnels et avec les parents

Qualités et compétences attendues

- Expérience en établissement similaire appréciée
- Dynamisme, capacité à travailler en équipe pluridisciplinaire et en partenariat
- Pratique des outils informatiques

Exigences liées au poste

- Médecin pédiatre
- Si possible présence le vendredi (réunions d'équipe le vendredi après-midi)

Contexte de l'emploi

- CDI entre 0.20 et 0.30 ETP selon profil et possibilités
- Convention collective du 15 mars 1966
- Poste pouvant faire l'objet d'aménagement pour travailleur handicapé

Adresser CV et lettre de motivation, à :

Mme la Présidente, Mme la Directrice
11 bis, rue au Char 14100 LISIEUX
am.martinet@camsp-paysdauge.fr



Dispositif de Soutien et de Formation de l'Avranchin
(ex IME-SESSAD-SAFS)

Pôle Enfance de l'APAEIA

RECRUTE

H/F Coordinateur de service et de parcours

Temps complet – CDI – CCN 66

A pourvoir en février 2025

- Contexte

Vous intervenez dans le cadre du Dispositif de Soutien et de Formation de l'Avranchin en réponse aux attentes et besoins des jeunes âgés de plus de 15 ans avec ou sans notification de la MDA.

Vous assurez la mise en œuvre et la coordination des activités, en mobilisant les ressources nécessaires. Vous êtes garant(e) des orientations fixées et des objectifs retenus dans le cadre du projet du DiSFA.

Ce poste est positionné sous l'autorité hiérarchique du directeur et sous l'autorité fonctionnelle des responsables des parcours des jeunes de plus de 15 ans.

- Missions

- ✓ Participer à la coordination fonctionnelle du service
- ✓ Mettre en œuvre les projets d'activités
- ✓ Participer à l'agencement du planning hebdomadaire d'activités
- ✓ Assurer la transmission de l'information entre l'équipe éducative et/ou soignante et l'équipe d'encadrement
- ✓ Soumettre des propositions d'organisation de travail au responsable de service
- ✓ Réaliser et suivre la mise en œuvre des projets personnalisés des jeunes en mobilisant les ressources du DiSFA et/ou dispositifs externes
- ✓ Développer les partenariats et travailler en réseau
- ✓ Participer activement à la réflexion sur l'amélioration continue de la qualité des interventions
- ✓ Participer à la réflexion sur l'évolution du projet du pôle enfance de l'APAEIA

- Profil

Les qualités attendues sont le sens des responsabilités et de la communication, le dynamisme, la capacité à travailler en équipe pluridisciplinaire, se montrer ressource auprès des différents acteurs intervenant auprès du jeune, le sens de l'organisation, les aptitudes rédactionnelles et relationnelles, la diplomatie ainsi que des capacités d'adaptation et de créativité.

Qualification : Educateur spécialisé / CESF / Conseiller en insertion professionnelle.

Salaire référencé selon la convention collective du 15 mars 1966.

Adresser un CV et une lettre de motivation par courrier à l'attention de Monsieur Anthony DESDOITS, Directeur du pôle enfance, 25 rue de DUNKERQUE – 50300 AVRANCHES ou par courriel pole.enfance@apaeia.fr



L'Association Départementale pour la Sauvegarde de l'Enfant à l'Adulte de la Manche (ADSEAM), intervenant dans les secteurs de la protection de l'enfance, du médico-social et de l'insertion, sur l'ensemble du département de la Manche, **recrute son :**

Directeur du Pôle Médico-Social (H/F) n ° 387
(Poste accessible à une personne ayant une RQTH)
CDI à temps complet dès que possible

Sous l'autorité du Directeur Général et en étroite collaboration avec l'équipe de direction, le Directeur du Pôle Médico-Social :

Principales missions :

- Pilote et supervise les activités des établissements et services du Pôle Médico-Social en garantissant un accompagnement et un accueil de qualité pour les résidents et usagers.
- Met en œuvre les projets d'établissement en cohérence avec les orientations associatives et dans le respect des cadres budgétaires alloués.
- Assure la gestion administrative, budgétaire et des ressources humaines des structures.
- Représente l'association auprès des partenaires et contribue activement à son rayonnement sur le territoire.
- Collabore avec les directeurs des établissements et services de l'ADSEAM et les cadres techniques du siège. Il participe au conseil de direction et au conseil des directeurs
- Veille à mettre en œuvre et à faire respecter les procédures associatives
- Formalise le projet d'établissement ainsi que le plan d'action Immobilier à venir
- Assure le maintien des compétences des salariés placés sous son autorité en collaboration avec le directeur adjoint, et le conseil de direction de l'ADSEAM
- Est responsable devant le CA du fonctionnement financier du PMS

Compétences :

- Diplômé(e) d'un cursus en travail social, complété par une formation de niveau I (CAFDES, Master en Management des Organisations Sociales, ou équivalent).
- Expérience avérée en direction dans le secteur social ou médico-social.
- Capacités démontrées en gestion de projet, management d'équipes pluridisciplinaires, et supervision budgétaire.
- Aptitude à la négociation et au dialogue social.
- Permis B et maîtrise des outils informatiques requis.

Rémunération : Convention collective (15/03/1966), Cadre, Classe I, Niveau 1 (870 points et plus, selon expérience).

Avantages sociaux : Mutuelle d'entreprise prise en charge à 50%, prévoyance, 18 congés trimestriels par an, RTT, des congés d'ancienneté et le Comité d'entreprise.

Mise à disposition d'un véhicule de service pour les déplacements réguliers sur le territoire.

Affectation : 6 rue de la petite chapelle, 50140 Mortain-Bocage

Merci d'adresser un dossier de candidature complet (lettre motivation manuscrite, cv, copie des diplômes et éventuelles références) avant le 1^{er} février 2025 à l'attention de :

**Monsieur le Directeur Général
ADSEAM**

64 rue de la Marne
50000 SAINT- LÔ

Pour en savoir plus sur notre association : www.adseam.asso.fr



ACAIS

Association en Cotentin d'Accompagnement Inclusif et Solidaire

Cherbourg en Cotentin – Les Pieux – Valognes

10 Etablissements et Services Médico-Sociaux inscrits dans deux CPOM

400 salariés - 850 personnes accompagnées

Recrute

Un Chef de service (H/F)

CDI – temps plein

Pour intégrer dans un premier temps, à raison d'un temps plein, l'équipe de direction de l'**IME ACAIS**, puis à compter de septembre 2025, dans le cadre du projet d'extension de la Maison d'Accueil Spécialisée, vous intégrerez l'équipe de direction du **Pôle Adultes de l'ACAIS** à hauteur de 0.50 ETP.

Missions : Sous la responsabilité des Directrices d'Etablissement, votre poste pourra être amené à évoluer selon les projets et en réponse aux besoins des personnes accompagnées.

- Il sera néanmoins dans un premier temps positionné à hauteur de 0.50 ETP sur l'unité polyhandicap de l'IME, « la Maison de Lily », dotée de 27 places dont 5 d'accueil temporaire, sur le site de La Glacerie qui accompagne 27 enfants et jeunes, âgés de 0 à 20 ans présentant des besoins spécifiques en termes de communication verbale, déplacements, apprentissages cognitifs, accès et continuité des soins. Complété par un 0.50 ETP affecté temporairement auprès de l'équipe de direction de l'IME dans le cadre d'une mission transverse : actualisation des outils de la loi 2002-2 en cohérence avec le nouveau projet d'établissement et mise en place de comptes décentrées à destination de l'encadrement, missions réalisées en lien avec l'équipe de direction.
- A compter de septembre 2025, en complément du 0.50 ETP au sein de l'unité polyhandicap enfant, vous rejoindrez l'équipe de direction du Pôle Adultes pour le pilotage de deux nouvelles unités à la MAS sur le site de La Glacerie : une ayant pour mission d'accompagner des personnes présentant des cérébro-lésions (4 places d'internat dont 1 place d'accueil temporaire) et une autre ayant pour mission d'accompagner des personnes en situation de polyhandicap (5 places d'externat, 3 places d'accueil temporaire, 5 places d'accueil séquentiel ou d'internat).

Vos missions principales seront de :

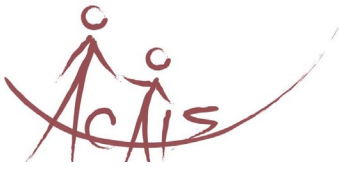
- ✓ Piloter l'action du service : concevoir et mettre en œuvre le projet de service en tenant compte du projet de la structure et de l'évaluation des besoins des personnes, mettre en œuvre une démarche qualité garantissant le suivi des projets individuels, évaluer les actions menées.
- ✓ Encadrer des équipes pluridisciplinaires et assurer la gestion des ressources humaines : encadrer, animer, organiser et établir les plannings, apporter un appui technique aux professionnels, développer les compétences des membres de son équipe, identifier les besoins en formation, identifier les facteurs internes et externes ayant des impacts sur les besoins en ressources et compétences dans le cadre de la GPEC, prévenir et gérer les conflits, participer aux recrutements, animer et conduire les réunions, fixer les objectifs annuels et évaluer les résultats.



- ✓ Assurer la gestion administrative : gérer, répartir et planifier les moyens matériels et budgétaires de l'unité, effectuer le suivi de la gestion administrative des dossiers des usagers, valider ou superviser les écrits professionnels (synthèses, projets personnalisés, bilans...), veiller au respect des règles d'hygiène et de sécurité, contrôler la qualité des activités réalisées, élaborer le rapport d'activité de l'unité.
- ✓ Participer au projet de la structure : analyser et transmettre aux équipes concernées les besoins des usagers, proposer des orientations pour l'action du service, participer et faire participer l'équipe à l'évaluation du projet et participer aux réunions de l'équipe de direction.
- ✓ Fluidifier les parcours et le passage du secteur enfant vers le Pôle Adultes notamment en assurant l'harmonisation des outils de communication au sein des établissements et en sensibilisant en amont les familles pour mieux préparer le passage vers le secteur adulte.
- ✓ Maintenir les partenariats existants et en développer de nouveaux dans le cadre de l'inclusion sociale et scolaire.
- ✓ Animer et mettre en œuvre la démarche d'amélioration continue et garantir le respect des procédures.
- ✓ Participer à la vie institutionnelle : travail en réseau, tutorat des futurs professionnels, partage et amélioration des connaissances...
- ✓ Être garant de la sécurité des biens et des personnes.
- ✓ Animer et coordonner le travail pluridisciplinaire des équipes d'internat et d'externat.
- ✓ Organiser le service dans le cadre des dispositions règlementaires et en lien avec les spécificités des ateliers professionnels.
- ✓ Garantir la mise en œuvre et le suivi des projets d'accompagnements personnalisés, dans le respect des lois de 2002 et 2005 et des procédures associatives.

Profil :

- ✓ Vous êtes titulaire d'une formation de Niveau II exigé - CAFERUIS vivement apprécié -Diplôme de travail social initial souhaité.
- ✓ Vous avez une première expérience réussie dans le secteur médico-social, idéalement en lien avec un public en situation de polyhandicap.
- ✓ Vous maîtrisez les outils informatiques.
- ✓ Vous avez de bonnes aptitudes managériales, aptitudes de gestion des conflits.
- ✓ Vous maîtrisez les techniques d'animation de groupe et de conduite de réunions, de communication.
- ✓ Vous savez mener les dynamiques de changement.
- ✓ Vous êtes doté d'un bon esprit d'analyse.
- ✓ Vous avez une qualité d'écoute et un sens de la diplomatie.
- ✓ Vous êtes rigoureux, organisé, autonome.
- ✓ Attentif à la dimension humaine et relationnelle de sa mission.
- ✓ Permis B et véhicule indispensable.



Conditions :

- ✓ Cadre classe 2 - Niveau 2 - CCNT du 15 mars 1966 avec Astreinte : 1 semaine sur 5 dédiée au secteur enfant.
- ✓ Poste basé sur le site de La Glacerie. Déplacements possibles à prévoir sur l'ensemble des établissements de l'ACAIS et selon partenariats.
- ✓ Statut cadre non soumis à horaires.

L'ACAIS s'engage à favoriser et développer la mobilité interne au sein de l'association. A ce titre, il est entendu qu'en fonction des nécessités de service, les salariés pourront être affectés temporairement ou définitivement dans un des établissements ou services actuels ou futurs de l'association.

Poste à pourvoir le 24 février 2025

Adresser CV détaillé + lettre de motivation à

**Madame La Directrice Générale
ACAIS
1 rue Michel Petrucciani – La Glacerie
50470 CHERBOURG-EN-COTENTIN**

Date limite de dépôt des candidatures : **6 janvier 2025**



Dispositif de Soutien et de Formation de l'Avranchin (ex IME-SESSAD-SAFS)

Pôle Enfance de l'APAEIA

RECRUTE

1 ORTHOPHONISTE (H/F)

**CDD longue durée à pourvoir dès que possible
Possibilité d'ajuster le temps de travail de 0,5 ETP à 1 ETP**

- Contexte

Vous intervenez dans le cadre du Dispositif de Soutien et de Formation de l'Avranchin, (unités éducatives, écoles, collèges...) en réponse aux besoins des jeunes de 5 à 14 ans avec ou sans notification de la MDA.

Ce poste est positionné au sein d'une équipe pluridisciplinaire sous l'autorité du directeur.

- Missions principales

Dans le cadre du projet du DiSFA :

- ✓ Etablir un bilan qui comprend le diagnostic orthophonique, les objectifs et le plan de soins ;
- ✓ Prévenir, évaluer et prendre en charge des personnes avec des troubles du langage, de la communication dans toutes ses dimensions ;
- ✓ Dispenser l'apprentissage d'outils de communication non verbale ;
- ✓ Guider les équipes dans le domaine de la communication des jeunes ;
- ✓ Fournir des conseils appropriés à l'entourage proche des jeunes accompagnés ;
- ✓ Participer aux réunions institutionnelles si nécessaire.

- Profil

- ✓ Titulaire du Diplôme d'Etat d'Orthophoniste
- ✓ Débutant(e) accepté(e)
- ✓ Aptitude à travailler en équipe pluridisciplinaire
- ✓ Sens pédagogique, de la communication et de la relation d'aide à autrui
- ✓ Permis B obligatoire

Salaire à déterminer lors de l'entretien.

Adresser un CV et une lettre de motivation, au secrétariat à l'attention de Monsieur Anthony DESDOITS, Directeur du pôle enfance, 25 rue de DUNKERQUE – 50300 AVRANCHES ou par courriel : pole.enfance@apaeia.fr.



L'ADSEAM est une association intervenant dans les secteurs de la protection de l'enfance, du médico-social et de l'insertion sur l'ensemble du département de la Manche. Le Pôle médico-social de l'ADSEAM, accompagne des enfants, des adolescents, des adultes en situation de handicap ou de polyhandicap du fait d'une déficience motrice, intellectuelle ou de troubles du comportement, sur les territoires de Mortain, Saint-Hilaire du Harcouët et d'Avranches.

Le Pôle Médico-Social recrute sur Saint-Hilaire-du-Harcouët :

Un Psychologue(H/F)

CDI à temps partiel à 0.5 ETP (17h30) à partir du 16.12.2024

Poste accessible à une personne ayant une RQTH

Vous feriez partie du Service de l'EMAS (l'Equipe Mobile à l'appui et à la scolarisation).

Principales missions :

Dans le cadre de l'appui à la scolarisation des enfants à besoins particuliers, le psychologue sera chargé :

- De construire avec l'équipe EMAS des supports d'information et de sensibilisation à propos des enfants à besoins éducatifs particuliers dans une démarche inclusive et d'accompagnement à l'intervention précoce ;
- D'apporter son expertise des problématiques liées au handicap, au développement de l'enfant, des processus d'apprentissage ;
- D'apporter son éclairage clinique dans la compréhension des situations rencontrées par les professionnels des communautés éducatives et d'accompagner l'expression et la prise de recul sur les situations problèmes rencontrées.
- De développer une veille dans les pratiques inclusives innovantes

Compétences :

- Master 2 en psychologie avec une spécialisation en psychologie enfance/adolescence, neuropsychologie cognitive ou psychologie neurosciences cognitive ;
- Permis B obligatoire ;
- Respect du secret médical et professionnel.

Rémunération : Convention collective (15/03/1966), Statut Cadre Technique : Grille psychologue, classe 3 niveau 1, coefficient à partir de 800 + base de valeur du point à 3.93€ + Indemnité mensuelle des métiers socio-éducatifs (238€ brut) + prise en compte de l'expérience similaire au poste : A partir de 1 691€ brut pour un temps partiel.

Avantages sociaux : Mutuelle d'entreprise prise en charge à 50%, prévoyance, possibilité de mobilité en interne, 18 congés trimestriels par an, des congés d'ancienneté et le comité d'entreprise.

Mise à disposition de moyens informatiques, téléphoniques et d'un véhicule de service dans le cadre de l'activité.

Horaires : Planning adaptable.

Vous êtes une personne à l'écoute, attentive, forte de proposition, disponible, et sensible au secteur du médico-social ?

N'hésitez plus, envoyez-nous votre candidature à :

Monsieur le Directeur du Pôle Médico-Social

6, rue de la petite chapelle

BP 3 50140 MORTAIN

Ou à

recrutements.pms@adseam.asso.fr

Pour plus d'informations sur le poste, n'hésitez pas à nous contacter au : 02.33.91.06.65

Pour en savoir plus sur notre association : www.adseam.asso.fr

L'association Départementale pour la Sauvegarde de l'Enfant à l'Adulte de la Manche (ADSEAM), association intervenant dans les secteurs de la protection de l'enfance, du médico-social et de l'insertion sur l'ensemble du département de la Manche, recrute pour son Pôle Médico-Social.

1 Chef de service (H/F) à 0.80 ETP

en CDI à temps partiel (28h00). N°370

(Poste accessible à une personne ayant une RQTH)

Poste à pourvoir dès que possible

Missions :

En lien avec les valeurs associatives, le chef de service a pour mission de piloter des projets des personnes accompagnées et l'animation d'une équipe pluridisciplinaire de 20 salariés, exerçant diverses activités qui ont pour objectif d'assurer un accompagnement privilégiant le bien-être, les relations sociales, le développement de l'autonomie et les soins nécessaires au confort de vie de chaque adulte. Le chef de service est garant des projets individualisés et il est chargé de l'organisation des ressources collectives internes et externes favorisant la citoyenneté des personnes dans une démarche inclusive.

La MAS est un établissement qui accueille 14 adultes déficients moteur et polyhandicapés 365 jours par an.

- *Manager une équipe pluri professionnelle ;*
 - Gestion du personnel (planning, anticipation des besoins, entretien embauche/professionnel...etc) ;
 - Animer les réunions d'équipe ;
 - Assurer la communication interne (écoute active, transmission, dialogue...etc) ;
 - Concevoir, mettre en place et assurer le suivi des projets de groupe ;
 - Mise en place d'une veille sociale.
- *Veiller à l'organisation du service :*
 - Respect des budgets ;
 - Planifier et organiser des réunions ;
 - Veiller à la qualité de prose en charge des personnes accompagnées (suivi des projets individualisés) ;
 - Participer aux projets de l'établissement

Horaires : Lundi au vendredi (possibilité 4j/semaines) + astreinte (rotation avec les autres chefs de service)

Durée : Dès que possible jusqu'au 05.01.2025 avec possibilité de prolongation.

Compétences demandées :

- Une expérience significative sur un poste avec responsabilité hiérarchique et/ou fonctionnelle ;
- Être à l'aise avec les supports techniques (informatique, outils de communication, pack office, internet ...etc) ;
- Permis B obligatoire ;
- Discrétion professionnelle ;
- Expérience souhaitée.

Profil : Diplômé.e : Formation de niveau BAC+3 /CAFERUIS avec une connaissance de l'action social ou médico-social

Conditions statutaires : Le professionnel exercera ses fonctions sous la responsabilité du directeur du Pôle Médico-Social. Le contrat à durée déterminée à temps partiel, est régi par la convention collective du 15/03/1966. Le professionnel est rémunéré selon la grille cadre classe 2 de niveau 2 ou 3 (selon expérience diplôme et expérience).

Affectation : Service MAS (50600 Saint-Hilaire-du-Harcouët)

Avantages : Moyens informatiques et téléphoniques mis à disposition, véhicule de service dans le cadre de l'activité de service, mutuelle (50% pris en charge par l'employeur), prévoyance, possibilité de mobilité interne, 18 congés trimestriels par an, congés d'ancienneté et œuvres sociales.

Candidature : Adresser candidature (lettre de motivation et curriculum vitae) par mail à :

recrutements.pms@adseam.asso.fr

Pour plus d'informations concernant notre association, découvrir nos activités et notre actualité, nous vous conseillons la visite de notre site Internet : www.adseam.asso.fr

ADSEAM - Direction générale

64 rue de la Marne 50 001 Saint-Lô – Tél : 02 33 72 60 20 - @ : dg@adseam.asso.fr





PEP DE LA MANCHE
Direction Générale

L'ASSOCIATION RECRUTE
Pour le Centre d'Action Médico-Sociale Précoce
De Cherbourg

Un(e) Neuro Psychologue de 50% à 100%
Pour le CMPP et le CAMSP de
Cherbourg/ Valognes

Janvier 2025

L'ASSOCIATION

Les PEP (Pupilles de l'Enseignement Public) agissent pour une société inclusive. Les PEP de la Manche mènent, dans le respect de leurs valeurs fondatrices qui sont l'égalité, la citoyenneté, la solidarité et la laïcité, des actions dans plusieurs domaines : le médico-social, le socio-éducatif (public de mineurs non accompagnés), l'éducation et les loisirs (classes de découverte et colonies de vacances).

L'association départementale des PEP de la Manche emploie 300 salariés, répartis en 19 établissements ou services principalement dans la Manche ; elle est soumise à deux conventions collectives (Eclat et 66, selon les secteurs d'activité).

L'association a été placée en redressement judiciaire il y a un an. Depuis elle s'est restructurée et envisage le développement de ses activités.

PROFIL DU POSTE

Être titulaire d'un Master 1 en Psychologie – Spécialité Neuropsychologie

LES MISSIONS

Vous exercez vos missions au sein d'une équipe pluridisciplinaire sous la responsabilité des directions médicale et administrative du CAMSP et du CMPP.

- Réalisez des bilans et observations neuropsychologiques.
Vous serez idéalement formé(e) aux outils d'évaluation pour le diagnostic des TSA (ADOS, ADI-R), aux bilans neuropsychologiques standards : outils psychométriques (WPPSI-V, WISC-IV, K-ABC), aux échelles comportementales et aux questionnaires (ex : Vineland, BRIEF-P, Echelles de Brown EF/A, questionnaire anxiété...)
- Participez à l'élaboration et à la mise en œuvre des projets personnalisés et à leurs évaluations.
- Assurez des prises en charges individuelles ou de groupe, Guidances parentales
- Vous travaillerez en liaison avec les différents partenaires du CAMSP et du CMPP et les autres structures scolaires et du secteur médico-social.



CONDITIONS

Prise de poste : De janvier à août 2025

Temps hebdomadaire : Selon le temps de travail défini (37h15 pour un temps plein)

Type de contrat : CDD (remplacement de congé maternité)

Rémunération : CCN66

Lieu : Cherbourg En Cotentin / Valognes

Envoyez votre CV et lettre de motivation à l'attention de Madame HERBET, Administrative du CMPP CAMSP Nord Cotentin, à l'adresse suivante : virginie.herbet@pep50.fr





PEP DE LA MANCHE

1 ASSISTANT(E) DE SERVICE SOCIAL (H/F) (en CDI)

Poste à pourvoir dès que possible

L'ASSOCIATION

Les PEP (Pupilles de l'Enseignement Public), agissent pour une société inclusive. Réseau complémentaire de l'école,

la Fédération Générale des PEP est un acteur majeur de l'éducation populaire.

Les PEP de la Manche mènent, dans le respect de leurs valeurs fondatrices que sont l'égalité, la citoyenneté, la solidarité et la laïcité, des actions dans plusieurs domaines : le médico-social, le social, l'éducation et les loisirs.

Lieux d'écoute, de prévention et de soins, le CMPP d'Avranches (Centre Médico-Psycho-Pédagogique) est une structure qui s'adresse aux enfants et adolescents qui éprouvent des difficultés d'adaptation dans leur milieu familial, scolaire ou social. Il accompagne les patients présentant des difficultés relationnelles, des troubles du langage oral ou écrit, des troubles psychomoteurs, maladresse, instabilité...des troubles psychosomatiques, liés au sommeil, à l'alimentation, à la gestion des émotions ..., des difficultés scolaires et des difficultés rencontrées à la suite d'un événement particulier (divorce, naissance, deuil...).

PROFIL DU POSTE

Professionnel, dynamique et sensible aux troubles de l'enfance et l'adolescence. Capacité à travailler en équipe pluridisciplinaire. Compétences rédactionnelles. Compétences d'écoute. Partageant les valeurs du projet associatif. Diplôme d'état d'Assistant(e) social(e) exigé. Permis B exigé.

LES MISSIONS

Sous la responsabilité de la Direction Administrative et Médicale de l'établissement :

- + Vous conseillerez, orienterez et soutiendrez les familles dans leurs démarches d'orientation pour leur enfant, dans l'accompagnement à l'acceptation du handicap en apportant des informations et en proposant des visites des structures relais, en les soutenant dans la rédaction du dossier MDA.
- + Vous apporterez votre concours à toutes actions susceptibles de prévenir les difficultés sociales ou médico-sociales rencontrées.
- + Vous accompagnerez les familles pour toutes questions liées aux difficultés de leur enfant et pour prévenir des situations d'épuisement ou d'isolement.
- + Vous participerez à la préparation et au suivi de la scolarisation en lien avec l'éducation nationale par la participation entre autres aux ESS et EE.
- + Vous assisterez à l'ensemble des réunions de synthèse et à l'élaboration collective des projets de soins.
- + Vous participerez à l'évaluation familiale et sociale des situations préoccupantes en matière de protection de l'enfance et apporterez votre expertise.
- + Vous favoriserez le travail en réseau en participant aux réunions avec les partenaires sociaux (PMI, ASE), les services éducatifs, les partenaires de soins (SESSAD, IME...) et les partenaires institutionnels (MDA, CAF, CPAM...).
- + Vous participerez aux travaux institutionnels : groupes de travail...

Ces missions s'effectueront en lien avec l'équipe du CMPP et pourront être exercées au sein de l'établissement médico-social mais aussi à domicile selon les besoins des familles.

QUALITES et CAPACITES RECHERCHEES

- ✚ Travailler en équipe pluridisciplinaire.
- ✚ Evaluer et analyser une situation pour définir les actions à mettre en œuvre.
- ✚ Animer et développer un réseau professionnel.
- ✚ Conduire un entretien d'aide, de conseil et d'accompagnement
- ✚ Rédiger et mettre en forme des notes, documents, et / ou rapports, relatifs à son domaine de compétence.

CONDITIONS

Prise de poste : 01 septembre 2024

Type de contrat : CDI – 0.80 ETP

Rémunération : CCN 66 et prime Laforcade

Lieu : Avranches/ St Hilaire du Harcouët

Envoyez votre CV et lettre de motivation à l'adresse suivante : severine.mourocq@pep50.fr

Association Départementale des Pupilles de l'Enseignement Public de la Manche
Association régie par la loi du 1er juillet 1901 et le décret du 16 août 1901
24, rue de la Poterne – 50000 SAINT-LO - 02 33 57 95 81
déclarée en préfecture de la Manche le 16 juin 1916 et publiée au Journal Officiel du 24 juin 1916
Identifiée en préfecture sous le numéro W504000318 en Préfecture de la Manche
SIREN numéro 780 924 510



SOLIDARITÉ ÉGALITÉ CITOYENNETÉ LAÏCITÉ



La solidarité en action

PEP DE LA MANCHE

L'ASSOCIATION RECRUTE Pour CAMSP de Saint Lo

ORTHOPHONISTE (H/F)

L'ASSOCIATION

Les PEP (Pupilles de l'Enseignement Public), agissent pour une société inclusive. Réseau complémentaire de l'école, la Fédération Générale des PEP est un acteur majeur de l'éducation populaire.

Les PEP de la Manche mènent, dans le respect de leurs valeurs fondatrices que sont l'égalité, la citoyenneté, la solidarité et la laïcité, des actions dans plusieurs domaines : le médico-social, le social, l'éducation et les loisirs.

Lieu d'écoute, de prévention et de soins, le CAMSP est une structure de soins ambulatoires qui s'adresse aux enfants de 0 à 6 ans qui éprouvent des difficultés d'adaptation dans leur milieu familial, scolaire ou social. Il accompagne dans le diagnostic, la prévention et dans les soins, les enfants souffrant de troubles physiques, psychiques, comportementaux, développementaux ainsi que leurs parents.

PROFIL DU POSTE

Professionnel diplômé en orthophonie, dynamique et sensible aux troubles de l'enfance.

LES MISSIONS

- Participer à l'élaboration et la mise en œuvre des projets personnalisés de soins et les évaluer
- Assurer des prises en charge individuelles ou de groupe d'enfants de 0 ans à 6 ans et leurs familles et/ou responsables parentaux, présentant des besoins variés selon les pathologies.
- Participer au fonctionnement de l'équipe du CAMSP et promouvoir les relations partenariales

QUALITES et CAPACITES RECHERCHEES

Capacité à travailler en équipe pluridisciplinaire. Compétences rédactionnelles. Compétences d'écoute. Partageant les valeurs du projet associatif.

CONDITIONS

Prise de poste : 1^{er} septembre 2024

Type de contrat : CDD 6 mois (à terme imprécis sur congé maternité) – 1 ETP- CCN66

Rémunération : Convention Collective 66 + indemnité + prime Laforcade

Lieu : CAMSP St Lo

Envoyez votre CV et lettre de motivation à l'adresse suivante :

severine.mourocq@pep50.fr

Association Départementale des Pupilles de l'Enseignement Public de la Manche

Association régie par la loi du 1er juillet 1901 et le décret du 16 août 1901

24, rue de la Poterne – 50000 SAINT-LO - 02 33 57 95 81

déclarée en préfecture de la Manche le 16 juin 1916 et publiée au Journal Officiel du 24 juin 1916

Identifiée en préfecture sous le numéro W504000318 en Préfecture de la Manche

SIREN numéro 780 924 510



■ SOLIDARITÉ ■ ÉGALITÉ ■ CITOYENNETÉ ■ LAÏCITÉ



L'AD PEP50 RECRUTE

PEP DE LA MANCHE

1 CHARGE(E) DE MISSION QUALITICIEN (H/F)

L'ASSOCIATION

Les PEP (Pupilles de l'Enseignement Public) agissent pour une société inclusive. Les PEP de la Manche mènent, dans le respect de leurs valeurs fondatrices qui sont l'égalité, la citoyenneté, la solidarité et la laïcité, des actions dans plusieurs domaines : le médico-social, le social, l'éducation et les loisirs.

L'association départementale des PEP de la Manche emploie 300 salariés, répartis en 19 établissements ou services ; elle est soumise à deux conventions collectives (Eclat et 66, selon les secteurs d'activité).

PROFIL DU POSTE

Le(la) Chargé(e) de mission Qualité des services sociaux et médico-sociaux (ESSMS) pilote et coordonne la démarche qualité au sein des établissements du secteur social et médico-social

LES MISSIONS

Sous la responsabilité de la direction générale, le(la) chargé(e) de mission sera chargé(e) de :

- Accompagner et conseiller les ESSMS dans la structuration de leur démarche qualité et la mise en place des outils d'amélioration continue de la qualité.
- Collaborer à la politique de contrôle des ESSMS par la mise à jour de la cartographie des risques, l'élaboration et le suivi du programme annuel de contrôle, la participation directe aux inspections sur site, le suivi des plans d'action découlant des contrôles.
- Contribuer à l'amélioration de la performance des établissements de l'association.
- Contribuer à la satisfaction de l'ensemble des parties prenantes (bénéficiaires, personnel et partenaires).
- Piloter le dispositif d'évaluation des prestations d'accompagnement des ESSMS
- Assurer le déploiement de la politique d'amélioration continue fixée par la direction tout en répondant aux attentes réglementaires,
- Identifier les niveaux de risques par ESSMS
- Contribuer à l'élaboration et suivi du programme annuel de contrôle des ESSMS

QUALITES et CAPACITES RECHERCHEES

- Capacités rédactionnelles
- Maîtrise des outils bureautiques de base : Excel, Word, Powerpoint
- Capacités d'analyse et de synthèse
- Sens des responsabilités
- Réactivité / Disponibilité / Travail en partenariat et équipe pluridisciplinaire
- Connaissances :
 - Circuits institutionnels
 - Réglementation dans le domaine social et médico-social (code de l'action sociale et des familles...)
- Relationnel :
 - Sens de la communication et de l'expression orale
- Discrétion, réserve et neutralité
- Maîtriser les méthodes et outils de l'amélioration continue de la qualité adaptée aux secteur social et médico-social.

CONDITIONS

Prise de poste : Dès que possible

Type de contrat : CDI - CCN 66- 36.25 h hebdomadaires

Rémunération : indice selon profil

Lieu : Saint-Lô

Envoyez votre CV et lettre de motivation à l'adresse suivante :

severine.mourocq@pep50.fr

virginie.herbet@pep50.fr



Pour le centre
Médico Psycho
Pédagogique
de Saint-Lô

L'ASSOCIATION RECRUTE

PEP DE LA MANCHE

1 PSYCHIATRE, MEDECIN GENERALISTE ou 1 PEDIATRE TITULAIRE D'UN D.U. de PSYCHIATRIE (H/F)

Les PEP (Pupilles de l'Enseignement Public), agissent pour une société inclusive. Réseau complémentaire de l'école, la Fédération Générale des PEP est un acteur majeur de l'éducation populaire. Les PEP de la Manche mènent, dans le respect de leurs valeurs fondatrices qui sont l'égalité, la citoyenneté, la solidarité et la laïcité, des actions dans plusieurs domaines : le médico-social, le social, l'éducation et les loisirs.

Le CMPP centre manche est un lieu d'écoute, de prévention et de soins. Il s'adresse aux enfants et adolescents jusqu'à 20 ans qui éprouvent des difficultés d'apprentissage, des troubles psychomoteurs, du langage ou de comportement en famille ou à l'école.

L'équipe pluridisciplinaire est composée de personnels (para)médicaux, sociaux et administratifs : médecin directeur psychiatre, orthophonistes, psychologues, psychomotricienne, assistante sociale, enseignantes spécialisées, secrétaires médico-sociales, agent d'entretien.

Psychiatre, Médecin généraliste ou pédiatre, titulaire d'un D.U de psychiatrie ou psychothérapie.

Dans le cadre de la mission de l'établissement, vous :

- Assurez la prise en charge des patients du centre, dans le cadre d'un exercice coordonné et pluridisciplinaire
- Contribuez à l'élaboration et à l'évolution du projet de santé et au choix du matériel utilisé
- Orientez vers des consultations spécialisées en fonction des besoins repérés de l'enfant
- Participez à la démarche de prévention et d'éducation à la santé
- Actualisez le dossier médical du patient

PROFIL RECHERCHÉ

Un(e) médecin généraliste ou un(e) pédiatre dynamique et sensible aux troubles de l'enfance et de l'adolescence et aux troubles des apprentissages, souhaitant travailler au sein d'équipes pluridisciplinaires en CMPP et partageant les valeurs du projet associatif des PEP de la Manche.

Prise de poste : Dès que possible

Type de contrat : CDD ou CDI à définir avec le candidat

Rémunération : Convention Collective 66 avec reprise d'ancienneté selon profil

Temps de travail : A définir avec le candidat

Lieu : CMPP Centre Manche : Saint Lo et Coutances

CV et lettre de motivation à envoyer à l'adresse suivante :

Mme la directrice du CMPP Centre et Sud Manche

12 rue de la Varroquière

50 000 saint Lo

severine.mourocq@pep50.fr

Association Départementale des Pupilles de l'Enseignement Public de la Manche

Association régie par la loi du 1er juillet 1901 et le décret du 16 août 1901

24, rue de la Poterne – 50000 SAINT-LO - 02 33 57 95 81

déclarée en préfecture de la Manche le 16 juin 1916 et publiée au Journal Officiel du 24 juin 1916

Identifiée en préfecture sous le numéro W504000318 en Préfecture de la Manche

SIREN numéro 780 924 510



SOLIDARITÉ **ÉGALITÉ** **CITOYENNETÉ** **LAÏCITÉ**



L'ASSOCIATION RECRUTE

Pour le Centre Médico Psycho Pédagogique
De Saint Lo

1 ORTHOPHONISTE (H/F)

L'ASSOCIATION

Les PEP (Pupilles de l'Enseignement Public), agissent pour une société inclusive. Réseau complémentaire de l'école, la Fédération Générale des PEP est un acteur majeur de l'éducation populaire.

Les PEP de la Manche mènent, dans le respect de leurs valeurs fondatrices que sont l'égalité, la citoyenneté, la solidarité et la laïcité, des actions dans plusieurs domaines : le médico-social, le social, l'éducation et les loisirs.

Lieux d'écoute, de prévention et de soins, le CMPP (Centre Médico-Psycho-Pédagogique) est une structure qui s'adresse aux enfants et adolescents qui éprouvent des difficultés d'adaptation dans leur milieu familial, scolaire ou social. Il accompagne les patients présentant des difficultés relationnelles, des troubles du langage oral ou écrit, des troubles psychomoteurs, maladresse, instabilité...des troubles psychosomatiques, liés au sommeil, à l'alimentation, à la gestion des émotions ..., des difficultés scolaires et des difficultés rencontrées à la suite d'un événement particulier (divorce, naissance, deuil...)

PROFIL DU POSTE :

LES MISSIONS

Sous la responsabilité de la Direction Administrative et Médicale de l'établissement, vous :

- ✚ Participez à l'élaboration et la mise en œuvre des projets personnalisés et les évaluez
- ✚ Assurez des prises en charges individuelles ou de groupe d'enfants de 6 ans à 20 ans et leurs familles et/ou responsables parentaux, présentant des besoins variés selon les pathologies.
- ✚ Participez au fonctionnement de l'équipe du CMPP et à ses partenariats

QUALITES et CAPACITES RECHERCHEES

Professionnel (le), dynamique et sensible aux troubles de l'enfance et l'adolescence. Capacité à travailler en équipe pluridisciplinaire. Compétences rédactionnelles. Compétences d'écoute. Partageant les valeurs du projet associatif. Diplômé (e) d'état en orthophonie.

CONDITIONS

Prise de poste : dès que possible

Type de contrat : CDI - CCN 66 - 1 ETP 37 h 15 hebdomadaires

Rémunération : CCN66- prime Ségur-prime orthophoniste

Lieu : CMPP de Saint Lo

Envoyez votre CV et lettre de motivation à l'adresse suivante :

severine.mourocq@pep50.fr

Association Départementale des Pupilles de l'Enseignement Public de la Manche

24, rue de la Poterne – 50000 SAINT-LO - Téléphone : 02 33 57 95 81

Déclarée en préfecture de la Manche le 16 juin 1916 et publiée au JO du 24 juin 1916

Identifiée sous le numéro W504000318 en Préfecture de la Manche

Régie par la loi du 1er juillet 1901 enregistrée sous le SIREN : 780 924 510





L'ASSOCIATION RECRUTE

**Pour le Centre Médico Psycho Pédagogique
De Coutances**

1 ORTHOPHONISTE (H/F)

L'ASSOCIATION

Les PEP (Pupilles de l'Enseignement Public), agissent pour une société inclusive. Réseau complémentaire de l'école, la Fédération Générale des PEP est un acteur majeur de l'éducation populaire.

Les PEP de la Manche mènent, dans le respect de leurs valeurs fondatrices que sont l'égalité, la citoyenneté, la solidarité et la laïcité, des actions dans plusieurs domaines : le médico-social, le social, l'éducation et les loisirs.

Lieux d'écoute, de prévention et de soins, le CMPP (Centre Médico-Psycho-Pédagogique) est une structure qui s'adresse aux enfants et adolescents qui éprouvent des difficultés d'adaptation dans leur milieu familial, scolaire ou social. Il accompagne les patients présentant des difficultés relationnelles, des troubles du langage oral ou écrit, des troubles psychomoteurs, maladresse, instabilité...des troubles psychosomatiques, liés au sommeil, à l'alimentation, à la gestion des émotions ..., des difficultés scolaires et des difficultés rencontrées à la suite d'un événement particulier (divorce, naissance, deuil...)

PROFIL DU POSTE :

LES MISSIONS

Sous la responsabilité de la Direction Administrative et Médicale de l'établissement, vous :

- ✚ Participez à l'élaboration et la mise en œuvre des projets personnalisés et les évaluez
- ✚ Assurez des prises en charges individuelles ou de groupe d'enfants de 6 ans à 20 ans et leurs familles et/ou responsables parentaux, présentant des besoins variés selon les pathologies.
- ✚ Participez au fonctionnement de l'équipe du CMPP et à ses partenariats

QUALITES et CAPACITES RECHERCHEES

Professionnel (le), dynamique et sensible aux troubles de l'enfance et l'adolescence. Capacité à travailler en équipe pluridisciplinaire. Compétences rédactionnelles. Compétences d'écoute. Partageant les valeurs du projet associatif. Diplômé (e) d'état en orthophonie.

CONDITIONS

Prise de poste : dès que possible

Type de contrat : CDI - CCN 66 – 0.70 ETP 26 h 05 hebdomadaires

Rémunération : CCN66- prime Ségur-prime orthophoniste

Lieu : CMPP de Coutances

Envoyez votre CV et lettre de motivation à l'adresse suivante :

severine.mourocq@pep50.fr

Association Départementale des Pupilles de l'Enseignement Public de la Manche

24, rue de la Poterne – 50000 SAINT-LO - Téléphone : 02 33 57 95 81

Déclarée en préfecture de la Manche le 16 juin 1916 et publiée au JO du 24 juin 1916

Identifiée sous le numéro W504000318 en Préfecture de la Manche

Régie par la loi du 1er juillet 1901 enregistrée sous le SIREN : 780 924 510





Association La Corne d'Or (Randonnai – 61) RECRUTE

1 CHEF.FE DE SERVICE EDUCATIF (H/F)

Présentation de l'association :

La Corne d'Or : « accompagner les besoins, valoriser les talents »

Notre association propose, en milieu rural, un accompagnement adapté pour 55 adultes en situation de handicap intellectuel, sur deux dispositifs (35 places en foyer de vie et 20 places en accueil de jour), en collaboration avec notre espace culturel.

Ensemble, nous sommes collectivement responsables d'un accompagnement avec trois dimensions complémentaires pour nos résidents : s'adapter à leurs besoins, faciliter leur intégration sur le territoire et développer les pratiques de médiation artistique.

Description du poste et des missions

Le chef de service socio-éducatif en tant que cadre de proximité et relais entre la direction et les équipes socioéducatives, joue un rôle d'interface. Il a pour mission principale l'encadrement, l'animation, la motivation des équipes et la coordination des actions socio-éducatives directement engagées auprès des personnes accueillies et de leurs proches auprès de qui il intervient très régulièrement.

Pilotage de l'action des services (foyer de vie et accueil de jour) (par délégation du directeur)

- Participer à la mise en œuvre du projet de service (en lien avec les besoins, les équipes, la direction) ;
- Déployer les activités et le bon fonctionnement du foyer de vie et de l'accueil de jour en s'assurant d'une bonne pratique professionnelle et de la gestion optimum du budget éducatif ;
- Évaluer et mesurer les actions menées par le service ;

Encadrement d'équipe et gestion des ressources humaines (par délégation du directeur)

- Encadrer l'équipe éducative en apportant un appui technique aux professionnels et en animant des réunions d'équipe ;
- Organiser le travail de l'équipe et les projets éducatifs en lien et en complémentarité avec les projets de l'Espace culturel ;
- Coordonner les interventions pédagogiques ;
- Préparer mensuellement et suivre les plannings individuels des salariés sur la base des formats validés par la direction ;
- Développer les compétences individuelles et collectives de l'équipe ;
- Prévenir et gérer les conflits entre les différents professionnels

Gestion administrative et budgétaire :

- Effectuer le suivi de la gestion administrative des dossiers des personnes accueillies, vérifier la mise en œuvre et le suivi des projets d'accompagnement individualisés ;
- Gérer et planifier les besoins éducatifs (activités, transfert et matériel éducatif) en conformité avec le budget éducatif accordé après validation de la direction ;

- Recenser les incidents et remonter les informations à la Direction ; signaler sans délai les évènements indésirables à la Direction
- Superviser les écrits professionnels (ex : synthèses de suivi, fiches de liaison, fiches projets) ;
- Elaborer le rapport d'activités de l'unité ;

Communication interne et animation d'équipe

- Diffuser les bonnes pratiques et promouvoir l'analyse de sa pratique professionnelle ;
- Animer et conduire les réunions d'équipe ;
- Transmettre les informations et les décisions de la direction aux équipes de terrain ; faire appliquer au sein de ses équipes les procédures internes établies ;
- Travailler en collaboration avec la responsable culturelle pour l'élaboration des projets d'animation associant actions éducatives et culturelles ;
- Être force de propositions pour l'action de l'unité ou du service ;

Partenariats et projets transversaux :

- Identifier les partenaires locaux potentiels en développant les réseaux et partenariats d'action ;
- Représenter le service ou l'unité auprès des instances extérieures ;

Conditions de travail proposées

Poste de cadre en CDI à temps plein à pourvoir dès que possible, basé à Randonnai (61). Période d'essai 4 mois renouvelable.

Salaire brut de base selon CCNT du 15 mars 1966, reprise ancienneté. Astreintes (roulement entre cadres).

Coordonnées :

Association LA CORNE D'OR

Rue des Saulniers
61190 RANDONNAI

Directrice : THERY Sophie direction@lacornedor.fr Tél. : 02 33 85 00 94

Postuler par mail avec CV + Lettre de motivation

La Corne d'Or

Foyer de vie – Accueil de jour – Espace culturel
Rue des Saulniers – Randonnai
61190 Tourouvre au Perche

02.33.85.00.91
direction@lacornedor.fr
www.lacornedor61.fr

PROCHAINE DIFFUSION DU BULLETIN D'OFFRES D'EMPLOI LE 20 JANVIER 2025

ORS-CREAI Normandie

Espace Robert SCHUMAN • 3 place de l'Europe • 14 200 HÉROUVILLE-SAINT-CLAIR
02 31 75 15 20 • contact@orscreainormandie.org



orscreainormandie.org