



**ORS • CREAM**  
**NORMANDIE**

CENTRE RESSOURCES SANTÉ, VULNÉRABILITÉS  
& POLITIQUE DE LA VILLE

# Données santé environnement



## EPCI : 61 – CC des Hauts du Perche



Décembre 2025

### CONTEXTE

L'ORS-CREAI Normandie, dans le cadre de l'axe 2 du Plan Régional Santé Environnement 4 (PRSE4) copiloté avec l'ANBDD, le Cerema et Promotion Santé Normandie et avec le soutien de Santé publique France, met à votre disposition une sélection des principaux indicateurs santé environnement à l'échelle des Établissements publics de coopération intercommunale (EPCI) de Normandie.

Pour chacun des indicateurs sélectionnés, vous pourrez retrouver la donnée calculée à l'échelle de la Région à des fins de comparaison. Ainsi près de 40 indicateurs sont à votre disposition.

### CHIFFRES CLÉS



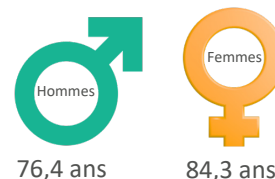
**Population**  
(2022)

7 882 habitants dans l'EPCI

**Densité de population** : 20,3 habitants au km<sup>2</sup>

**Population âgée de 75 ans ou plus** : 15,0 %

**Espérance de vie à la naissance**  
(2017-2023)



Sources : Inserm CépiDC, Insee - Exploitation : ORS-CREAI Normandie

Pour en savoir plus : [consulter les données socio-démographiques, sanitaires et d'offre de soins pour l'EPCI](#)

### DÉMARCHES DE CONTRACTUALISATION ET DISPOSITIFS RÉGLEMENTAIRES

#### Démarches de contractualisation à l'échelle des EPCI

Contrat local de santé (CLS)	CLS Hauts du Perche 2023-2027	Source : ARS	2025
Projet alimentaire territorial (PAT)	PAT Parc naturel régional du Perche	Source : DRAAF	
Opération programmée d'amélioration de l'habitat (OPAH)	OPAH CC des hauts du Perche - Fin OPAH : 02/10/2024	Source : DREAL	
Nouveau programme national de renouvellement urbain (NPNRU) QIR : quartier d'intérêt régional QIN : quartier d'intérêt national	/	Source : DREAL	

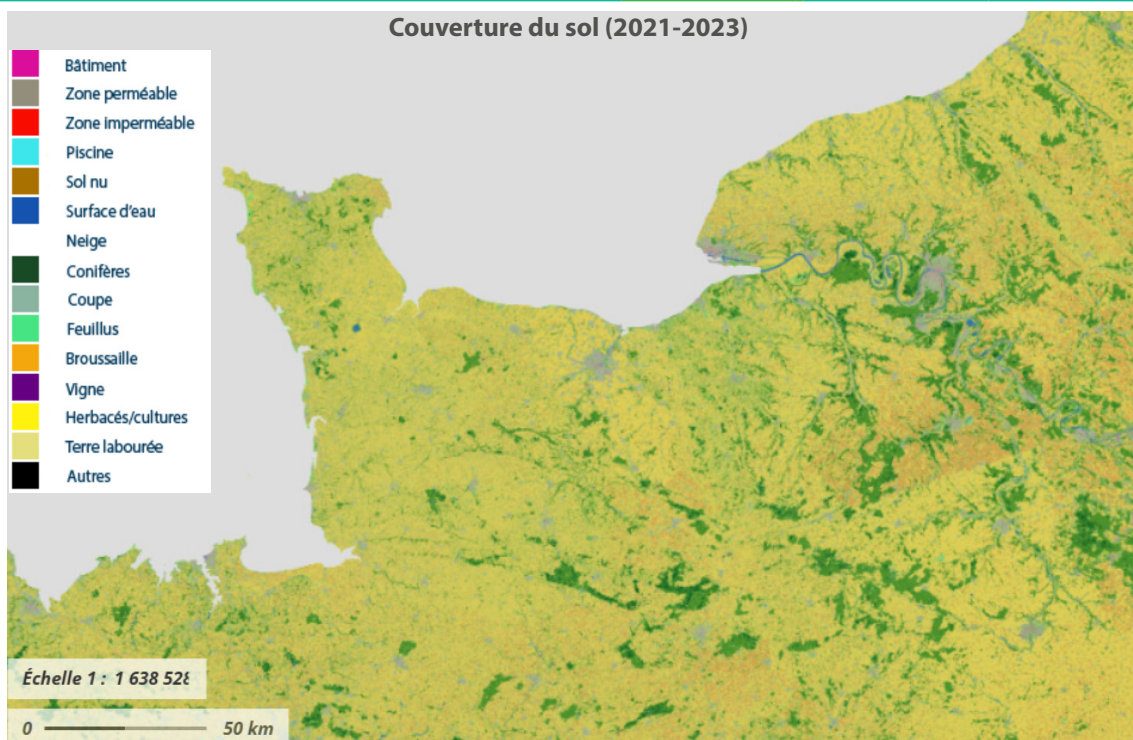
#### Dispositifs réglementaires à l'échelle des EPCI

Plan Climat Air-Énergie Territorial (PCAET)	Collectivité non obligée ne réalisant pas de PCAET	Source : DREAL	2025
Plan de protection de l'atmosphère (PPA)	/	Sources : DREAL / Préfecture	
Plan de Prévention du Bruit dans l'Environnement (PPBE) ou Carte stratégique du bruit (CSB)	CSB de l'Orne de quatrième échéance (2023) et révision du PPBE en cours	Sources : DREAL / Préfecture	





Libellé	Échelons géographiques			Sources	Année
	EPCI	Département	Région		
<i>Démographie</i>					
Nombre d'habitants	7 882	276 144	3 339 074	Insee	2022
Densité de population (hab/km²)	20,3	45,2	111,6	Insee	2022
<i>Urbanisation</i>					
Part de la population vivant en zone urbaine dense ou intermédiaire - %	0,0	27,2	51,0	Insee	2022
<i>Transports</i>					
Proportion de déplacement domicile/travail en voiture - %	80,7	81,7	79,5	Insee	2022
Proportion de déplacement domicile/travail en transports en commun - %	2,3	2,2	6,9	Insee	2022
Proportion de déplacement domicile/travail en vélo - %	0,8	1,6	2,1	Insee	2022
Proportion de déplacement domicile/travail en marche à pieds - %	6,2	6,7	5,9	Insee	2022
<i>Habitat</i>					
Proportion des bâtiments ayant été construits avant 1946 - %	51,1	39,1	24,2	Insee	2022
Proportion de résidences principales en suroccupation accentuée - %	0,2	0,2	0,3	Insee	2022
Niveau de potentiel d'émission radon du sol des communes	Lien vers le fichier recensant la catégorie ainsi que la cartographie de potentiel radon par commune : <a href="https://orscreainormandie.org/wp-content/uploads/2025/12/PotentielRadon_Commune_2025.xlsx">https://orscreainormandie.org/wp-content/uploads/2025/12/PotentielRadon_Commune_2025.xlsx</a>			IRSN	2025
<i>Littoral et zones de baignades en eau douce</i>					
Nombre de zones de baignades en mer et en eau douce	Pour accéder aux résultats détaillés de la qualité des eaux de baignade : <a href="https://www.normandie.ars.sante.fr/les-bilans">https://www.normandie.ars.sante.fr/les-bilans</a>	4	164	ARS	2024
Part des eaux de baignades en mer de qualité excellente ou bonne - %		-	93,3	ARS	2024
Nombre de sites de pêche à pied de loisirs surveillés		0	28	ARS	2024



Retrouvez la typologie de l'occupation des sols de l'EPCI sur le portail national de la connaissance du territoire mis en œuvre par l'IGN : <https://www.geoportail.gouv.fr/carte>

Fond de carte/territoires et transports/description du territoire/couverture du sol par IA (2021-2023)

Source : IGN, géoportail

CONTEXTE ENVIRONNEMENTAL ET ACTIVITÉS

Libellé	Échelons géographiques			Sources	Année
	EPCI	Département	Région		
Activités agricoles					
Part de surfaces agricoles utilisées (SAU) - %	47,8	63,9	63,1	DRAAF - RPG 2023 ASP, SSP	2023
Évolution de la surface agricole utilisée - %	0,3	-1,2	-4,1	DRAAF - RPG 2023 ASP, SSP	2010-2023
Part de surfaces biologiques et en conversion dans la SAU - %	9,9	8,9	6,5	Agence Bio	2024
Évolution des surfaces biologiques et en conversion - %	-2,5	0,8	-3,4	Agence Bio	2021-2024
Activités industrielles					
Nombre d’Installations Classées pour la Protection de l’Environnement (ICPE)	10	181	1 784	Ministère de la transition écologique et solidaire – GéoRisques – Base des installations classées	2024
Densité d’Installations Classées pour la Protection de l’Environnement (ICPE) - nb/100 km²	0,0	3,0	6,0		2024
Risques naturels et technologiques					
Part de la population exposée à un risque naturel Mouvement de terrain - %	96,7	60,3	70,8	Ministère de la transition écologique et solidaire – GéoRisques – Base GASPAR	août 2025
Part de la population exposée à un risque naturel Inondation - %	75,6	62,7	43,7		août 2025
Part de la population exposée à un risque naturel Séimes - %	0,0	79,4	24,0		août 2025
Part de la population exposée à un risque technologique Transport de matières dangereuses - %	0,0	32,7	68,8		août 2025
Part de la population exposée à un risque technologique Industriel - %	0,0	2,2	23,2		août 2025
Part de la population exposée à un risque technologique Nucléaire - %	0,0	0,0	9,2		août 2025
Part de logements concernés par un plan de protection des risques technologiques (PPRT) - %	0,0	6,4	17,7		août 2025
Sites et sols pollués					



En 2025, la Normandie compte plus de 700 sites et sols pollués suspectés ou avérés, dont près de 60 % situés en Seine-Maritime.

Accédez au profil environnemental consacré aux sols réalisé par le collectif coordonné par la DREAL Normandie et retrouvez les autres profils consacrés à l'air, le climat et les paysages : [www.normandie.developpement-durable.gouv.fr/le-profil-environnemental-normandie-r307.html](http://www.normandie.developpement-durable.gouv.fr/le-profil-environnemental-normandie-r307.html)

## MILIEUX D'EXPOSITION

Libellé	Échelons géographiques			Sources	Année
	EPCI	Département	Région		
Eau					
Part de la population alimentée par une eau de très bonne qualité bactériologique - %	Lien vers les cartographies communales :  <a href="#">QualBactério-Normandie_2024.pdf</a>  <a href="#">Nitrates-Normandie_2024.pdf</a>  <a href="#">Pesticides-Normandie_2024.pdf</a>	92,4	96,4	ARS	2024
Part de la population alimentée par une eau de bonne qualité bactériologique - %		7,4	3,0	ARS	2024
Part de la population alimentée par une eau de concentration moyenne en nitrates conforme à la réglementation en vigueur (< 50 milligrammes) - %		99,9	99,8	ARS	2024
Part de la population alimentée par une eau conforme aux limites de qualité pour les pesticides et métabolites - %		90,6	63,2	ARS	2024
Air					
Au moins une commune de l'EPCI ayant un dépassement des seuils OMS recommandés pour NO <sub>2</sub> , PM <sub>10</sub> et PM <sub>2,5</sub> - oui/non	NO <sub>2</sub> : non, PM <sub>10</sub> : non, PM <sub>2,5</sub> : oui			ATMO	juillet 2025

ARS : Rubrique Eau  
<https://www.normandie.ars.sante.fr/eau-potable>

Pour plus d'informations : [Accéder au site Internet d'Atmo Normandie](#)  
[Accéder au bilan annuel 2024](#)



## MALADIES EN LIEN AVEC L'ENVIRONNEMENT

Libellé	Échelons géographiques			Sources	Année
	EPCI	Département	Région		
Maladies respiratoires					
Taux standardisé de patients pris en charge pour maladies respiratoires chroniques hors mucoviscidose (p. 1 000 hab)	59,0	60,2	63,0	SNDS/DCIRS	2022
Saturnisme					
Nombre d'enfants primodépistés*		54	599	Santé publique France	2016-2023
dont la plombémie est supérieure au seuil de vigilance (25µg/L) et inférieure à 50 µg/L		6	60		2016-2023
dont la plombémie est supérieure au seuil de saturnisme (50 µg/L)		3	42		2016-2023
Légionellose					
Nombre de cas notifiés		6	83	Santé publique France	2024
Taux de notification standardisé (pour 100 000 hab.)		2,2	2,4		2024

\* enfant primodépisté : un enfant ayant eu un premier dosage sanguin du plomb enregistré dans le système de surveillance

**Ressources complémentaires :** [Diagnostic régional santé environnement 2025](#)  
**Pour en savoir plus sur les démarches Santé environnement en Normandie :**  
[Site Internet du PRSE 4](#)  
[Espace ressources santé & développement durable de l'ANBDD](#)  
[Un territoire durable, une bonne santé - Les élus, chefs d'orchestre de l'action locale](#)



## POUR PLUS D'INFORMATIONS

Association ORS-CREAI Normandie  
 Espace Robert Schuman - 3 Place de l'Europe  
 14 200 Hérouville-Saint-Clair  
 Téléphone : 02 31 75 15 20 - [contact@orscreainormandie.org](mailto:contact@orscreainormandie.org)  
 Site Internet : [www.orscreainormandie.org](http://www.orscreainormandie.org)

Travaux menés dans le cadre de l'axe 2 du PRSE4 copilotés par l'ANBDD, le Cerema, PSN et l'ORS-CREAI Normandie et avec le soutien de Santé publique France.

