



ORS • CREAM
NORMANDIE

CENTRE RESSOURCES SANTÉ, VULNÉRABILITÉS
& POLITIQUE DE LA VILLE

Données santé environnement



EPCI : 76 – CC Interrégionale Aumale – Blangy-Sur-Bresle (partie normande)



Décembre 2025

CONTEXTE

L'ORS-CREAI Normandie, dans le cadre de l'axe 2 du Plan Régional Santé Environnement 4 (PRSE4) copiloté avec l'ANBDD, le Cerema et Promotion Santé Normandie et avec le soutien de Santé publique France, met à votre disposition une sélection des principaux indicateurs santé environnement à l'échelle des Établissements publics de coopération intercommunale (EPCI) de Normandie.

Pour chacun des indicateurs sélectionnés, vous pourrez retrouver la donnée calculée à l'échelle de la Région à des fins de comparaison. Ainsi près de 40 indicateurs sont à votre disposition.

CHIFFRES CLÉS



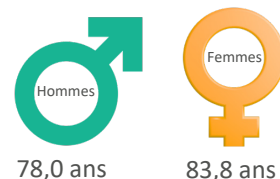
Population (2022)

16 957 habitants dans l'EPCI

Densité de population : 44,8 habitants au km²

Population âgée de 75 ans ou plus : 11,6 %

Espérance de vie à la naissance (2017-2023)



Sources : Inserm CépiDC, Insee - Exploitation : ORS-CREAI Normandie

Pour en savoir plus : [consulter les données socio-démographiques, sanitaires et d'offre de soins pour l'EPCI](#)

DÉMARCHES DE CONTRACTUALISATION ET DISPOSITIFS RÉGLEMENTAIRES

Démarches de contractualisation à l'échelle des EPCI

Contrat local de santé (CLS)	/	Source : ARS	2025
Projet alimentaire territorial (PAT)	1 PAT (Département de Seine-Maritime)	Source : DRAAF	
Opération programmée d'amélioration de l'habitat (OPAH)	/	Source : DREAL	
Nouveau programme national de renouvellement urbain (NPNRU) QIR : quartier d'intérêt régional QIN : quartier d'intérêt national	/	Source : DREAL	

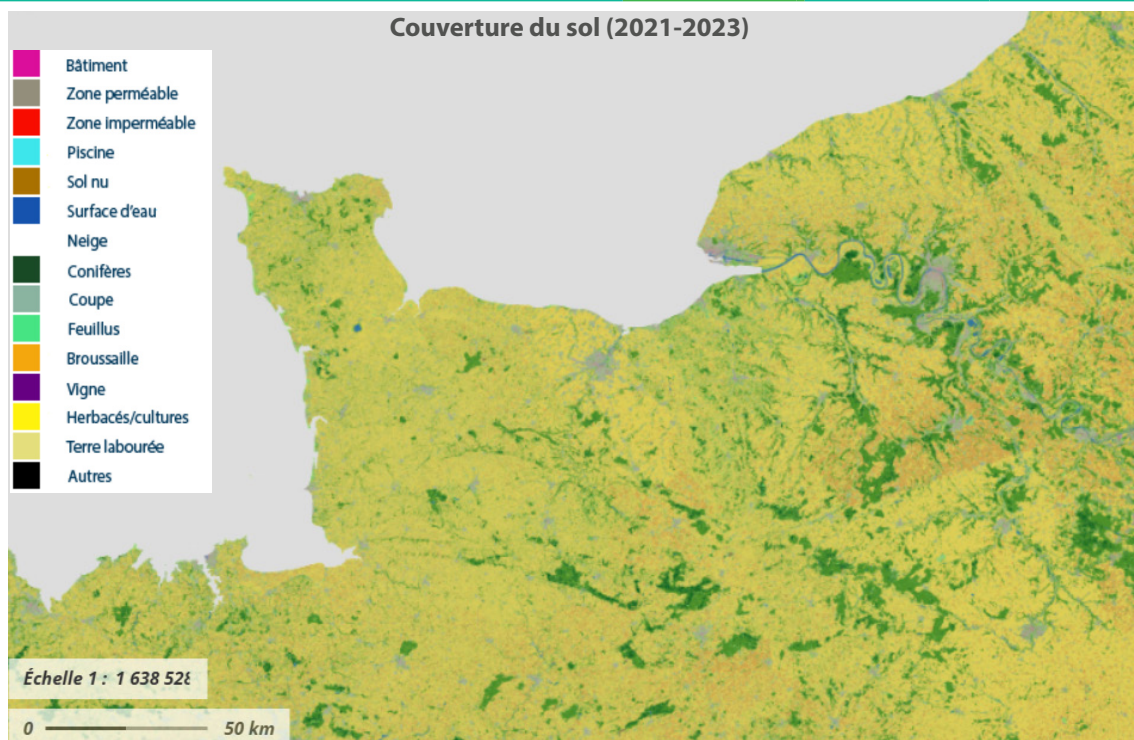
Dispositifs réglementaires à l'échelle des EPCI

Plan Climat Air-Énergie Territorial (PCAET)	En consultation réglementaire	Source : DREAL	2025
Plan de protection de l'atmosphère (PPA)	/	Sources : DREAL / Préfecture	
Plan de Prévention du Bruit dans l'Environnement (PPBE) ou Carte stratégique du bruit (CSB)	CSB de Seine-Maritime de quatrième échéance (2023) et révision du PPBE en cours	Sources : DREAL / Préfecture	





Libellé	Échelons géographiques			Sources	Année
	EPCI	Département	Région		
<i>Démographie</i>					
Nombre d'habitants	16 957	1 260 205	3 339 074	Insee	2022
Densité de population (hab/km ²)	44,8	200,7	111,6	Insee	2022
<i>Urbanisation</i>					
Part de la population vivant en zone urbaine dense ou intermédiaire - %	0,0	66,2	51,0	Insee	2022
<i>Transports</i>					
Proportion de déplacement domicile/travail en voiture - %	84,3	75,6	79,5	Insee	2022
Proportion de déplacement domicile/travail en transports en commun - %	0,6	10,9	6,9	Insee	2022
Proportion de déplacement domicile/travail en vélo - %	1,0	2,1	2,1	Insee	2022
Proportion de déplacement domicile/travail en marche à pieds - %	6,3	6,4	5,9	Insee	2022
<i>Habitat</i>					
Proportion des bâtiments ayant été construits avant 1946 - %	31,1	21,8	24,2	Insee	2022
Proportion de résidences principales en suroccupation accentuée - %	0,4	0,4	0,3	Insee	2022
Niveau de potentiel d'émission radon du sol des communes	Lien vers le fichier recensant la catégorie ainsi que la cartographie de potentiel radon par commune : https://orscreainormandie.org/wp-content/uploads/2025/12/PotentielRadon_Commune_2025.xlsx			IRSN	2025
<i>Littoral et zones de baignades en eau douce</i>					
Nombre de zones de baignades en mer et en eau douce	Pour accéder aux résultats détaillés de la qualité des eaux de baignade : https://www.normandie.ars.sante.fr/les-bilans	26	164	ARS	2024
Part des eaux de baignades en mer de qualité excellente ou bonne - %		87,0	93,3	ARS	2024
Nombre de sites de pêche à pied de loisirs surveillés		6	28	ARS	2024



Retrouvez la typologie de l'occupation des sols de l'EPCI sur le portail national de la connaissance du territoire mis en œuvre par l'IGN : <https://www.geoportail.gouv.fr/carte>

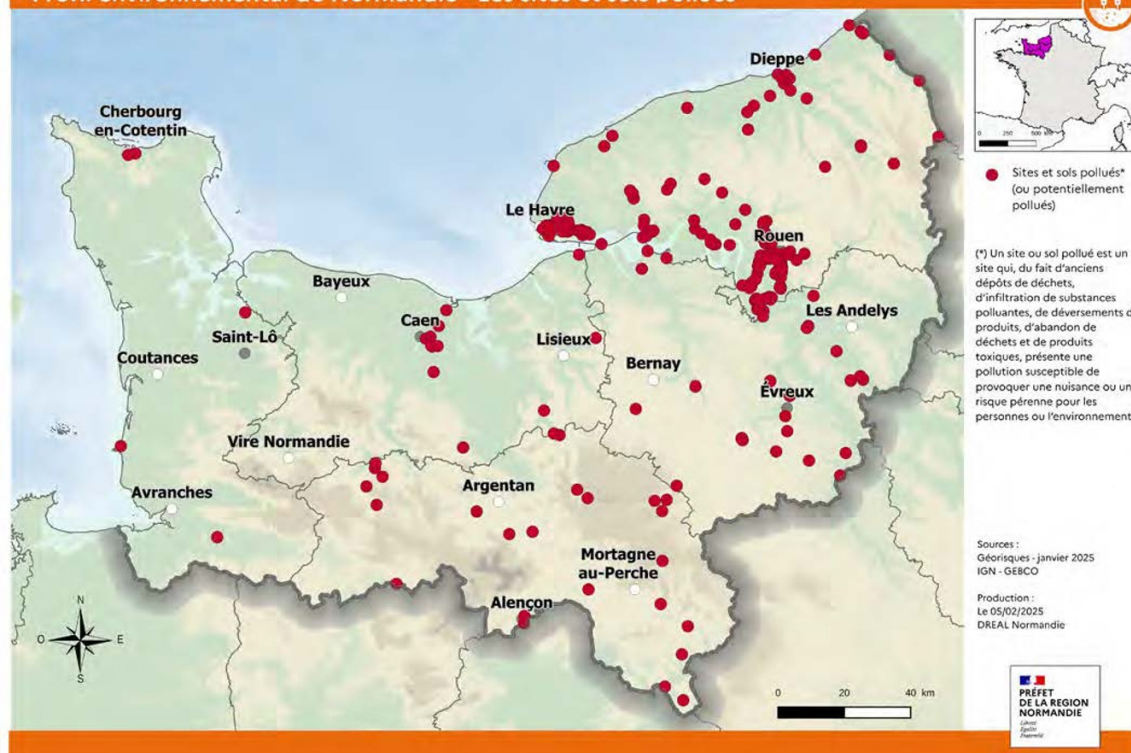
Fond de carte/territoires et transports/description du territoire/couverture du sol par IA (2021-2023)

CONTEXTE ENVIRONNEMENTAL ET ACTIVITÉS



Libellé	Échelons géographiques			Sources	Année
	EPCI	Département	Région		
Activités agricoles					
Part de surfaces agricoles utilisées (SAU) - %	62,3	61,0	63,1	DRAAF - RPG 2023 ASP, SSP	2023
Évolution de la surface agricole utilisée - %	7,3	-3,0	-4,1	DRAAF - RPG 2023 ASP, SSP	2010-2023
Part de surfaces biologiques et en conversion dans la SAU - %	1,5*	2,9	6,5	Agence Bio	2024
Évolution des surfaces biologiques et en conversion - %	-3,9*	3,0	-3,4	Agence Bio	2021-2024
Activités industrielles					
Nombre d’Installations Classées pour la Protection de l’Environnement (ICPE)	30*	689	1 784	Ministère de la transition écologique et solidaire – GéoRisques – Base des installations classées	2024
Densité d’Installations Classées pour la Protection de l’Environnement (ICPE) - nb/100 km²	6,5	11,0	6,0		2024
Risques naturels et technologiques					
Part de la population exposée à un risque naturel Mouvement de terrain - %	64,0	98,7	70,8	Ministère de la transition écologique et solidaire – GéoRisques – Base GASPAR	août 2025
Part de la population exposée à un risque naturel Inondation - %	0,0	22,7	43,7		août 2025
Part de la population exposée à un risque naturel Séimes - %	0,0	100,0	24,0		août 2025
Part de la population exposée à un risque technologique Transport de matières dangereuses - %	100,0	100,0	68,8		août 2025
Part de la population exposée à un risque technologique Industriel - %	11,7	57,7	23,2		août 2025
Part de la population exposée à un risque technologique Nucléaire - %	0,0	14,4	9,2		août 2025
Part de logements concernés par un plan de protection des risques technologiques (PPRT) - %	13,8	41,0	17,7		août 2025
Sites et sols pollués					

Profil environnemental de Normandie - Les sites et sols pollués



En 2025, la Normandie compte plus de 700 sites et sols pollués suspectés ou avérés, dont près de 60 % situés en Seine-Maritime.

Accédez au profil environnemental consacré aux sols réalisé par le collectif coordonné par la DREAL Normandie et retrouvez les autres profils consacrés à l'air, le climat et les paysages :

www.normandie.developpement-durable.gouv.fr/le-profil-environnemental-normandie-r307.html

* Ensemble de l'EPCI et non pas que la partie normande

MILIEUX D'EXPOSITION

Libellé	Échelons géographiques			Sources	Année
	EPCI	Département	Région		
Eau					
Part de la population alimentée par une eau de très bonne qualité bactériologique - %	Lien vers les cartographies communales : QualBactério-Normandie_2024.pdf Nitrates-Normandie_2024.pdf Pesticides-Normandie_2024.pdf	97,9	96,4	ARS	2024
Part de la population alimentée par une eau de bonne qualité bactériologique - %		1,6	3,0	ARS	2024
Part de la population alimentée par une eau de concentration moyenne en nitrates conforme à la réglementation en vigueur (< 50 milligrammes) - %		100,0	99,8	ARS	2024
Part de la population alimentée par une eau conforme aux limites de qualité pour les pesticides et métabolites - %		61,4	63,2	ARS	2024
Air					
Au moins une commune de l'EPCI ayant un dépassement des seuils OMS recommandés pour NO ₂ , PM ₁₀ et PM _{2,5} - oui/non	NO ₂ : non, PM ₁₀ : non, PM _{2,5} : oui*			ATMO	juillet 2025

ARS : Rubrique Eau
<https://www.normandie.ars.sante.fr/eau-potable>

Pour plus d'informations : [Accéder au site Internet d'Atmo Normandie](#)
[Accéder au bilan annuel 2024](#)



* Ensemble de l'EPCI et non pas que la partie normande

MALADIES EN LIEN AVEC L'ENVIRONNEMENT

Libellé	Échelons géographiques			Sources	Année
	EPCI	Département	Région		
Maladies respiratoires					
Taux standardisé de patients pris en charge pour maladies respiratoires chroniques hors mucoviscidose (p. 1 000 hab)	66,2	69,2	63,0	SNDS/DCIRS	2022
Saturnisme					
Nombre d'enfants primodépistés*		309	599	Santé publique France	2016-2023
dont la plombémie est supérieure au seuil de vigilance (25µg/L) et inférieure à 50 µg/L		33	60		2016-2023
dont la plombémie est supérieure au seuil de saturnisme (50 µg/L)		22	42		2016-2023
Légionellose					
Nombre de cas notifiés		31	83	Santé publique France	2024
Taux de notification standardisé (pour 100 000 hab.)		2,5	2,4		2024

* enfant primodépisté : un enfant ayant eu un premier dosage sanguin du plomb enregistré dans le système de surveillance

Ressources complémentaires : [Diagnostic régional santé environnement 2025](#)
Pour en savoir plus sur les démarches Santé environnement en Normandie :
[Site Internet du PRSE 4](#)
[Espace ressources santé & développement durable de l'ANBDD](#)
[Un territoire durable, une bonne santé - Les élus, chefs d'orchestre de l'action locale](#)



POUR PLUS D'INFORMATIONS

Association ORS-CREAI Normandie
 Espace Robert Schuman - 3 Place de l'Europe
 14 200 Hérouville-Saint-Clair
 Téléphone : 02 31 75 15 20 - contact@orscreainormandie.org
 Site Internet : www.orscreainormandie.org

Travaux menés dans le cadre de l'axe 2 du PRSE4 copilotés par l'ANBDD, le Cerema, PSN et l'ORS-CREAI Normandie et avec le soutien de Santé publique France.

