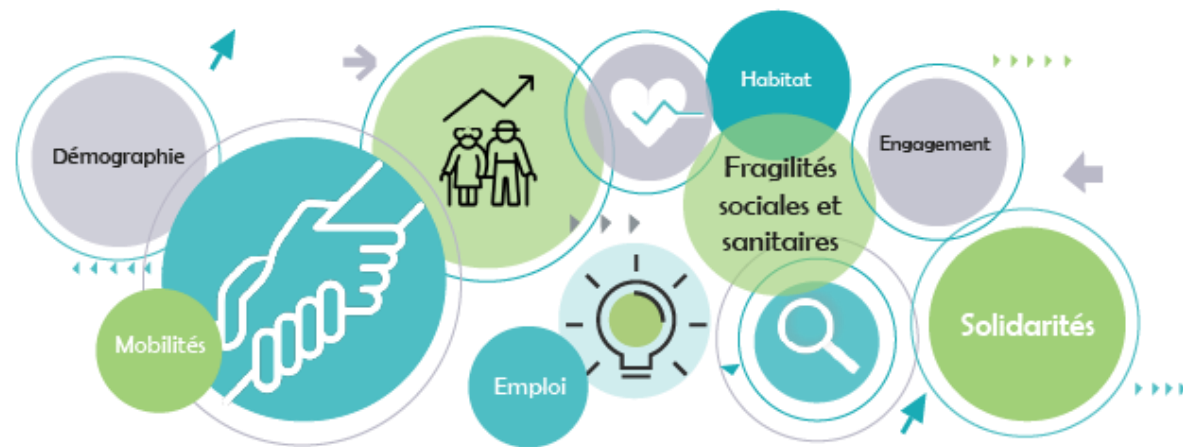




Bien vieillir en Normandie : enjeux et opportunités



NÉO



SOCIAL • MÉDICO-SOCIAL • SANTÉ

Les webinaires de NÉO # 1 - Zoom sur l'emploi

NÉO - Animation



Direction régionale de l'économie, de l'emploi, du travail et des solidarités (DREETS)



Webinaire de NÉO – Quelques règles de départ

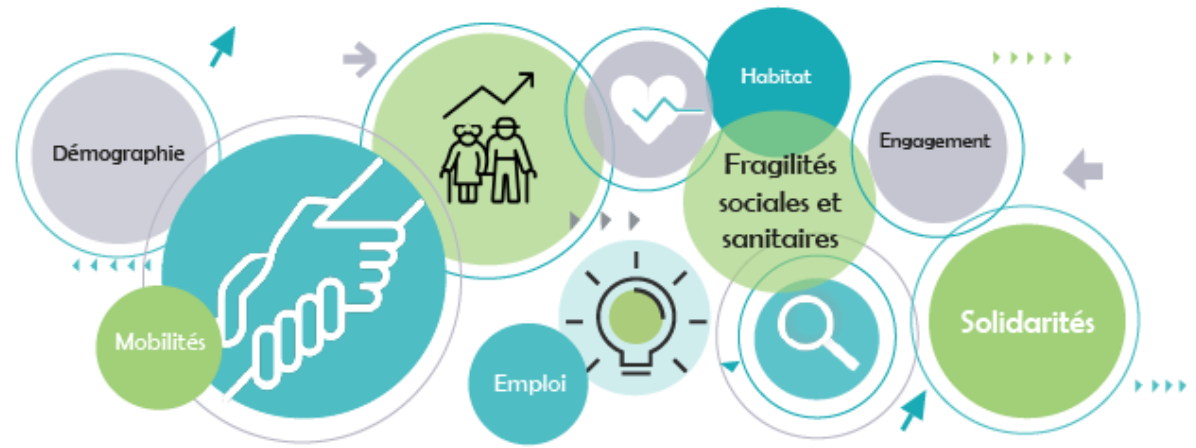


Quelques consignes et informations facilitant le déroulé :

- Enregistrement du webinaire et mise à disposition sur l'espace Internet
- Micro coupé durant les interventions & caméra fermée si vous ne souhaitez pas apparaître (#droit à l'image)
- Une question ou réagir : Utilisez tout au long du webinaire le fil de discussion et on prendra un temps après chaque séquence



Bien vieillir en Normandie : enjeux et opportunités

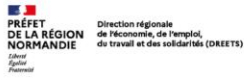


NÉO

Propos introductifs

Jérôme Follin, Dreets Normandie
Isabelle Roberge, Région Normandie
Valérie Desquesne, ARS Normandie

Webinaire de NÉO – Au sommaire



WEBINAIRES



25 JUIN 2026
16H00-18H00

**BIEN VIEILLIR EN NORMANDIE :
ENJEUX ET OPPORTUNITÉS**

LES WEBINAIRES DE NÉO

Partageons les constats pour mieux agir
1 - Zoom sur l'emploi



Propos introductifs

Jérôme Follin, Dreets Normandie

Isabelle Roberge, Région Normandie

Valérie Desquesne, ARS Normandie

Viellissement de la population, quelle situation en Normandie ?

Jonathan Brendler, Chef de la division études services de l'État, Service Études et Diffusion, Direction régionale de Normandie, Insee

Viellissement, une chance à cultiver

Représentation, enjeux sociétaux et défis pour demain

Michel Billé, Sociologue, Spécialiste des questions relatives au vieillissement de la population

Sénior et emploi - Constats et retours d'expérience

Elise Lebailly, Dreets Normandie

Elise Dehays, Carif-Oref Normandie

Eric Peltier, Aract Normandie

Christine Griset, OPCO Santé

Katia JUE, CARSAT Normandie



Bien vieillir en Normandie : enjeux et opportunités



NÉO

Vieillesse de la population, quelle situation en Normandie ?

Jonathan Brendler, Chef de la division études services de l'État, Service Études et Diffusion, Direction régionale de Normandie, Insee

Vos questions





Bien vieillir en Normandie : enjeux et opportunités



NÉO

Vieillesse, une chance à cultiver

Représentation, enjeux sociétaux et défis pour demain

Michel Billé, Sociologue

Spécialiste des questions relatives au vieillissement de la population

Vos questions





Bien vieillir en Normandie : enjeux et opportunités



NÉO

Sénior et emploi - Constats et retours d'expérience

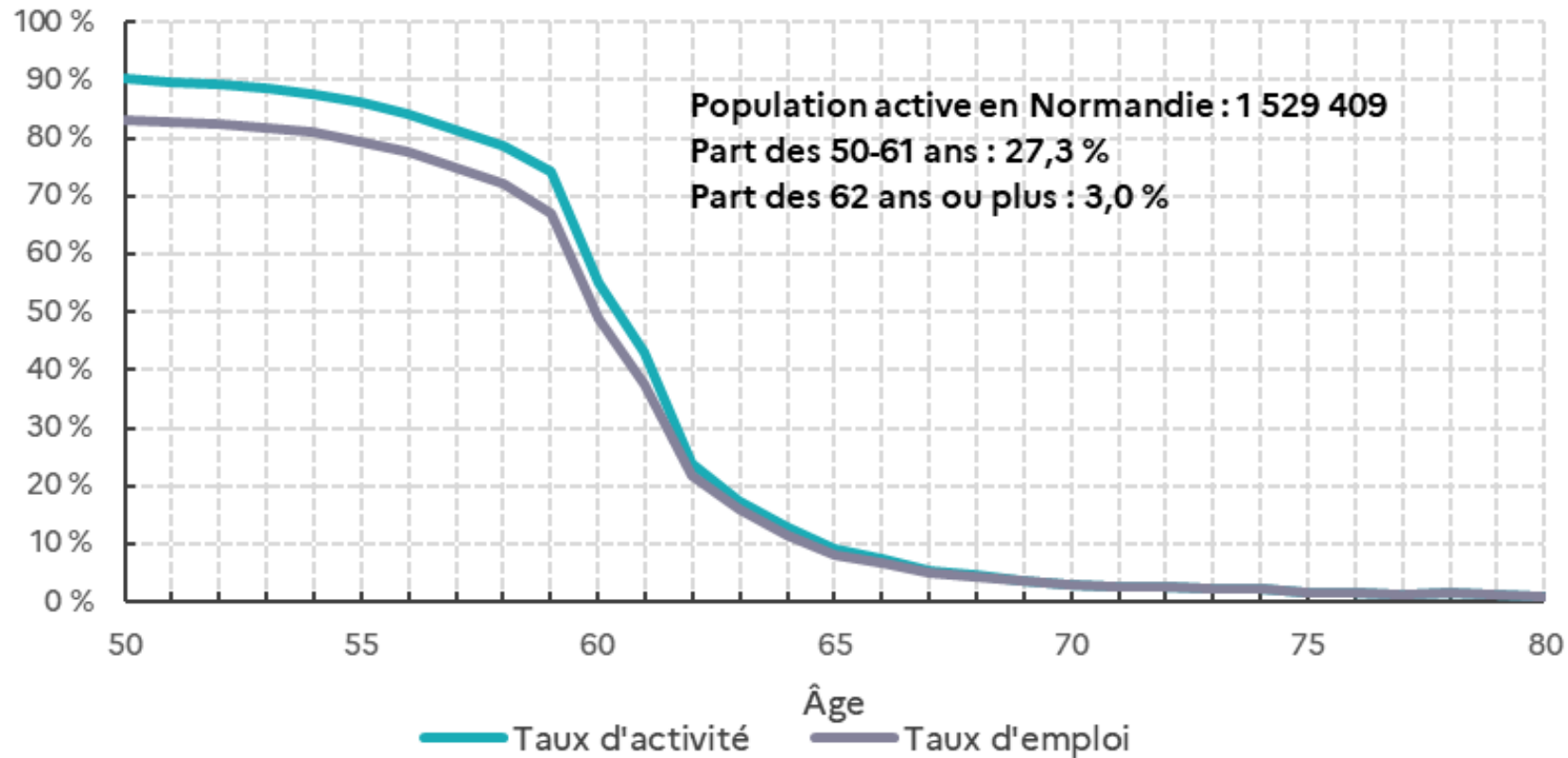
Approche globale : population active et demandeurs d'emploi – Sese, Dreets de Normandie

- **Population active âgée de 50 ans ou plus**
- **Demandeurs d'emploi âgés de 50 ans ou plus**

*Elise Lebailly, Chargée d'études statistiques,
Dreets Normandie*

Population active - Taux d'activité et taux d'emploi des 50 ans ou plus

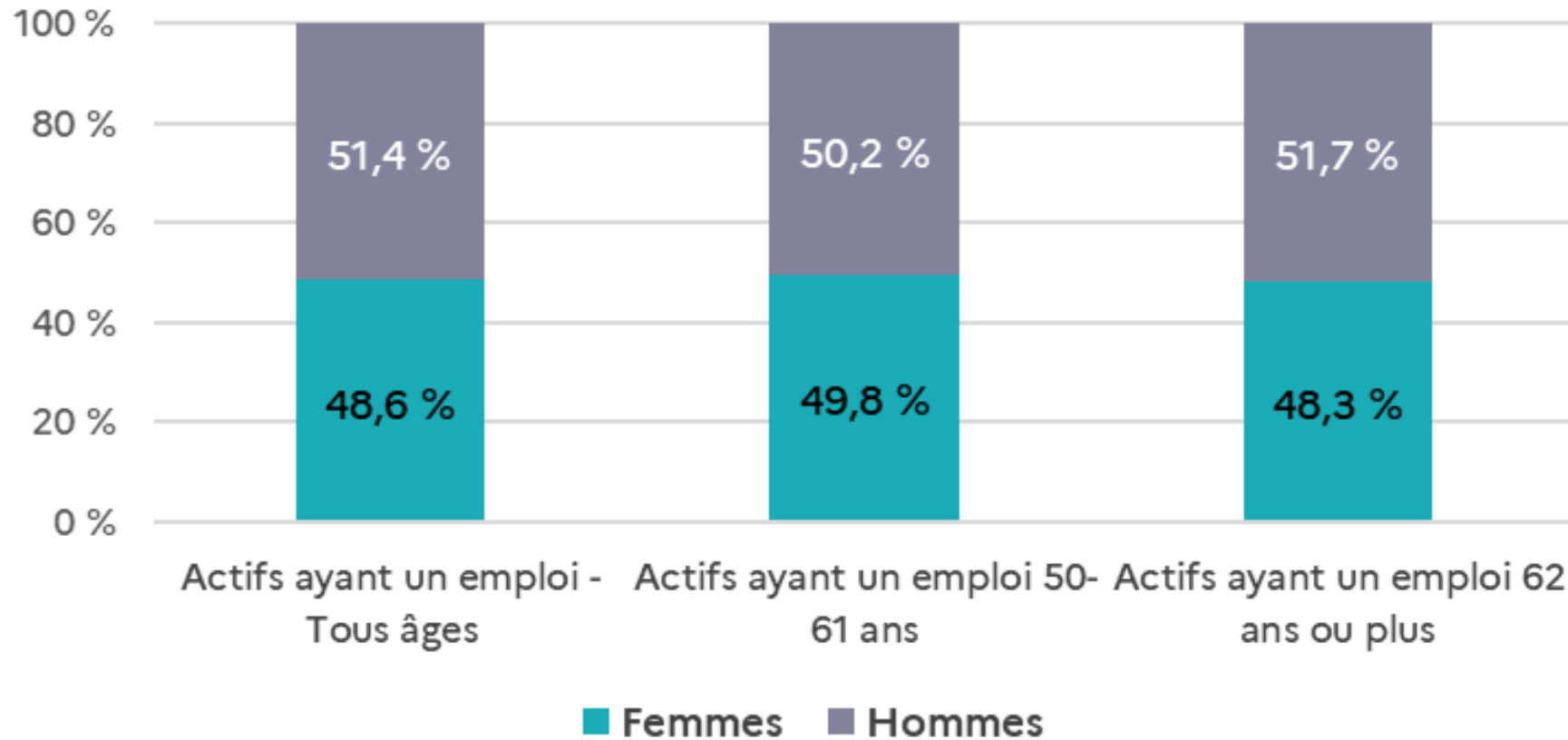
Taux d'activité et taux d'emploi des 50 ans ou plus



- **Les taux d'activité (et d'emploi) chutent entre 59 et 62 ans** : encore 75 % d'actifs à 59 ans / moins de 25 % à 62 ans
- **Après 65 ans** : les taux d'activité et d'emploi passent en dessous de 10 %.
- **Après 70 ans** : les taux d'activité et d'emploi se rapprochent de 0 %.

Population active – Répartitions Femmes/Hommes

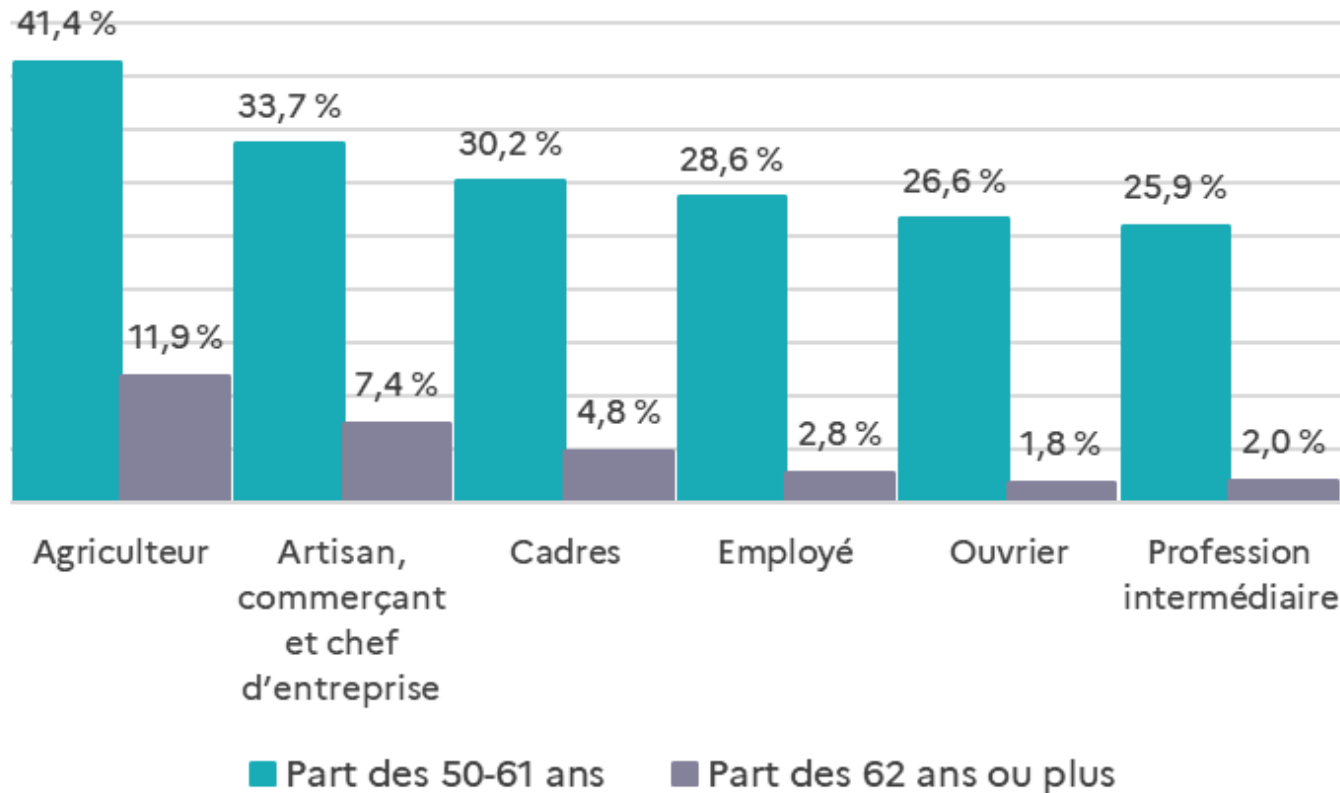
Répartition par sexe des actifs ayant un emploi (Tous âges, 50-61 ans, 62 ans ou plus)



- Quasi parité Femmes / Hommes pour la population des actifs en emploi de 50 à 61 ans.
- Comme pour la population active et la population des actifs ayant un emploi de tous âges, la part des hommes est légèrement supérieure à celle des femmes après 62 ans.

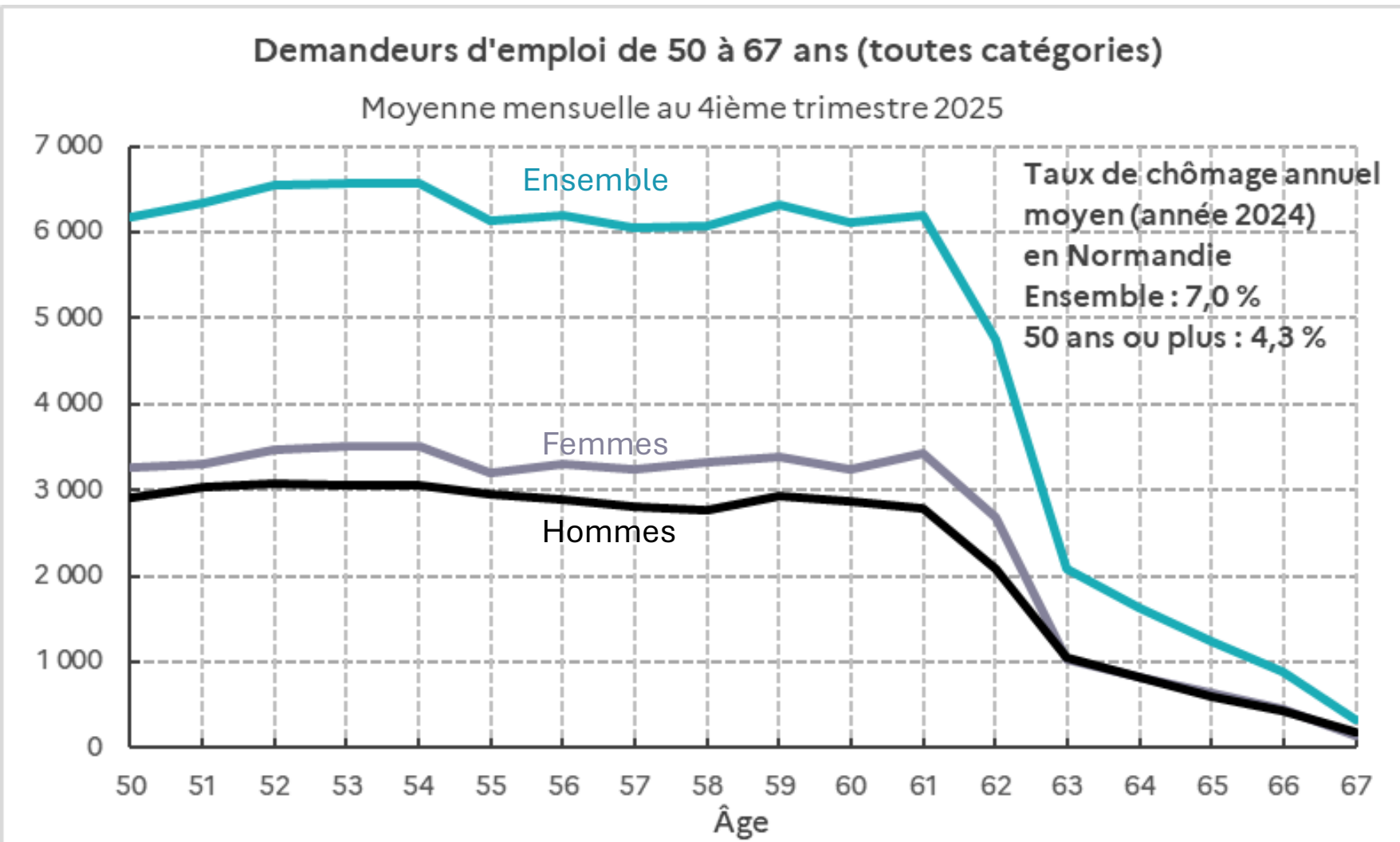
Population active - Répartition des actifs en emploi de 50 ans ou plus par groupe socioprofessionnel

Répartition des actifs en emploi par groupe socioprofessionnel : parts des 50-61 ans et des 62 ans ou plus



- Plus de la moitié des agriculteurs (53,3 %) est âgée de 50 ans ou plus
- 41,1 % des artisans, commerçants et chefs d'entreprise sont âgés de 50 ans ou plus
- C'est le groupe socioprofessionnel des professions intermédiaires qui comporte le moins de 50 ans ou plus : 27,9 %

Demandeurs d'emploi âgés de 50 ans ou plus - Toutes catégories



- Le taux de chômage des 50 ans ou plus est **inférieur de 2,7 points** à celui de l'ensemble.

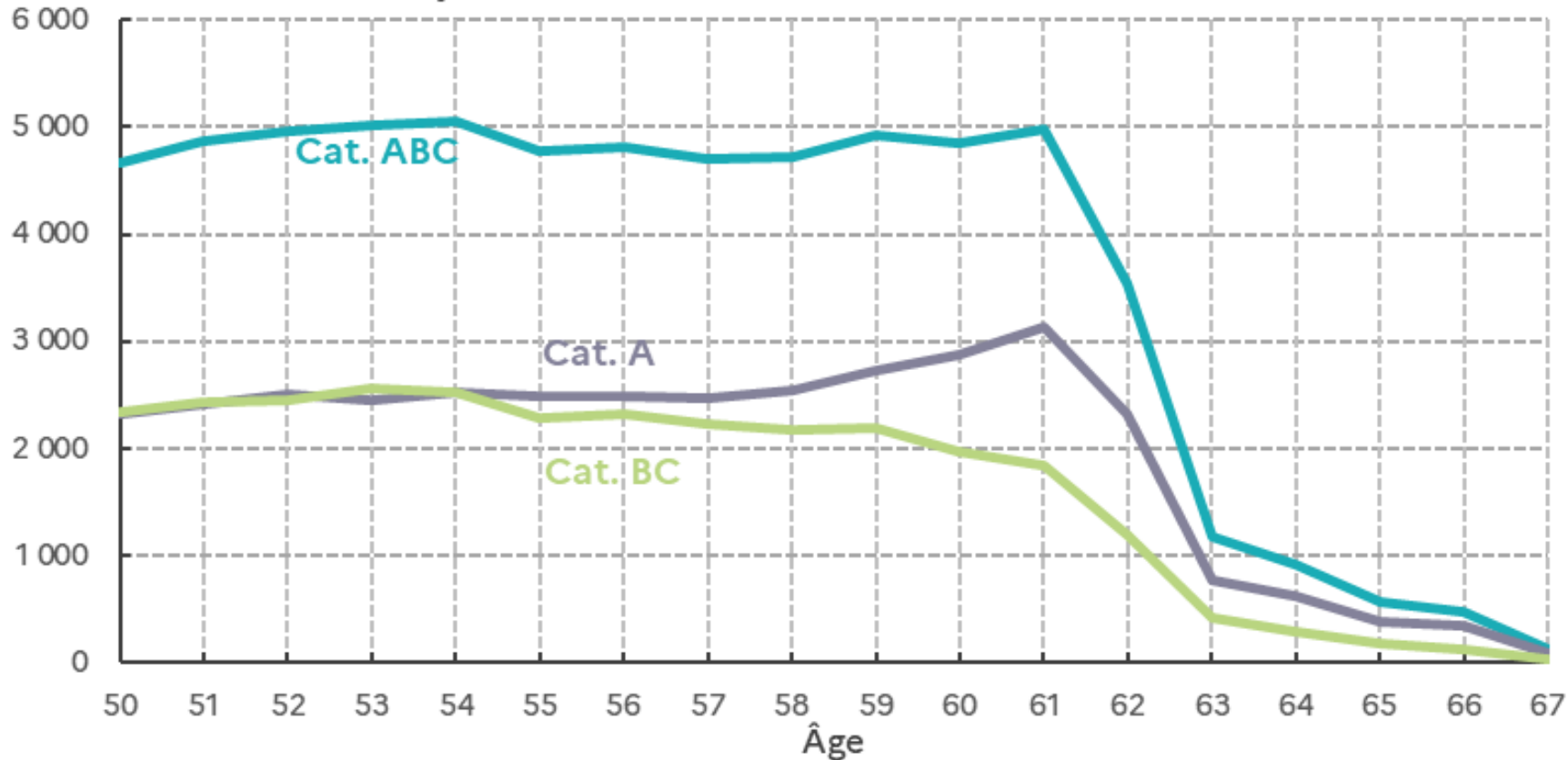
- Le **nombre de femmes** en demande d'emploi à 50 ans ou plus est **supérieur** au nombre d'hommes.

- **Après 63 ans**, le nombre de demandeurs d'emploi **diminue fortement** pour arriver à presque 0 à 67 ans.

Demandeurs d'emploi âgés de 50 ans ou plus - Catégories A, B, C

Demandeurs d'emploi de 50 ans à 67 ans (cat. A, B et C)

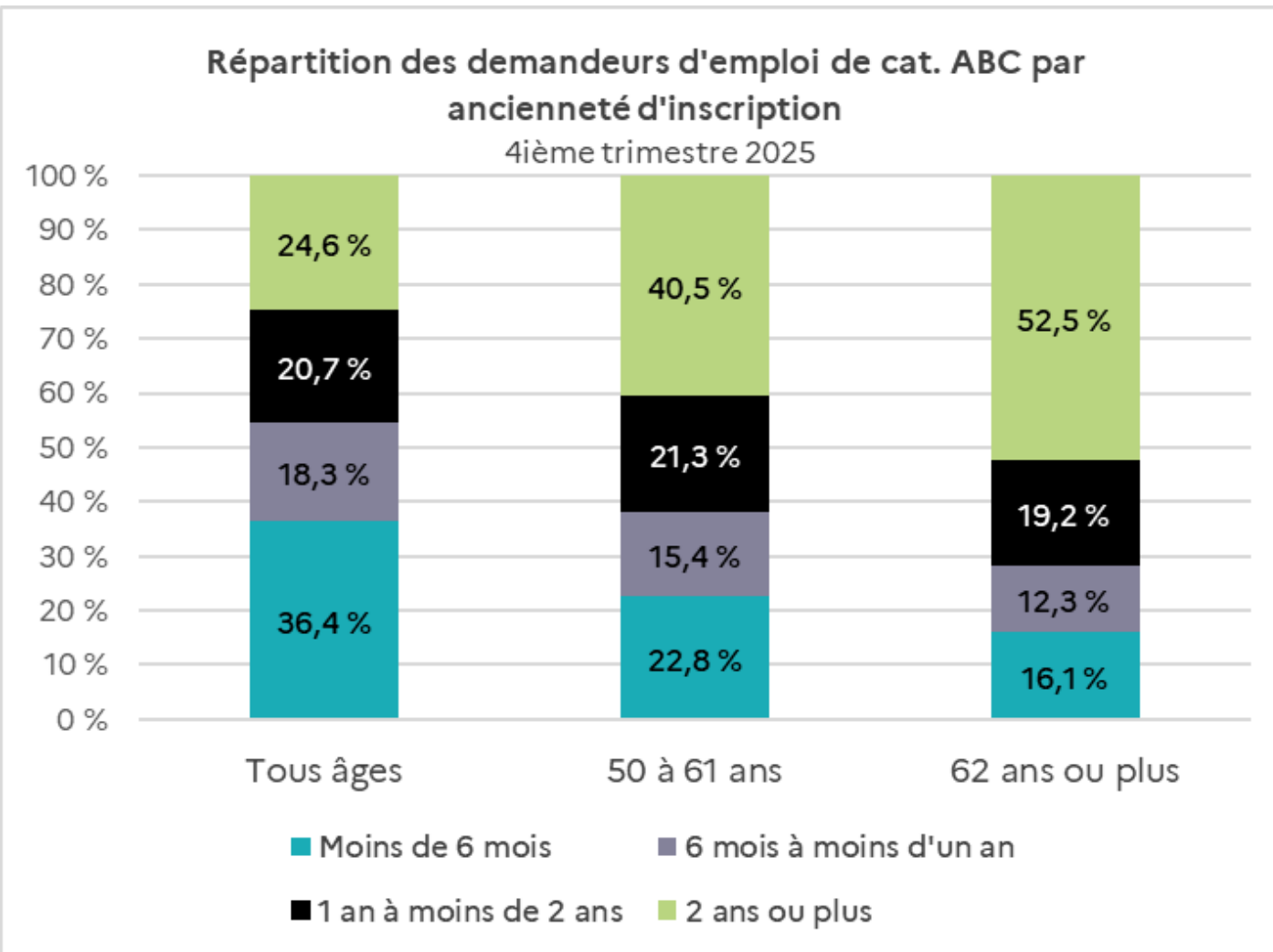
Moyenne mensuelle au 4^{ème} trimestre 2025



- **Avant 54 ans**, les cat. A (sans emploi) et les cat. BC (activité réduite) sont proches. **Après 54 ans**, ce sont les **cat. A** qui deviennent majoritaires et augmentent pour atteindre un **pic à 61 ans**.

- **Entre 61 et 63 ans**, le nombre de demandeurs d'emploi diminue fortement (mise en **retraite**).

Demandeurs d'emploi âgés de 50 ans ou plus – Répartition par ancienneté d'inscription (cat. A, B, C)

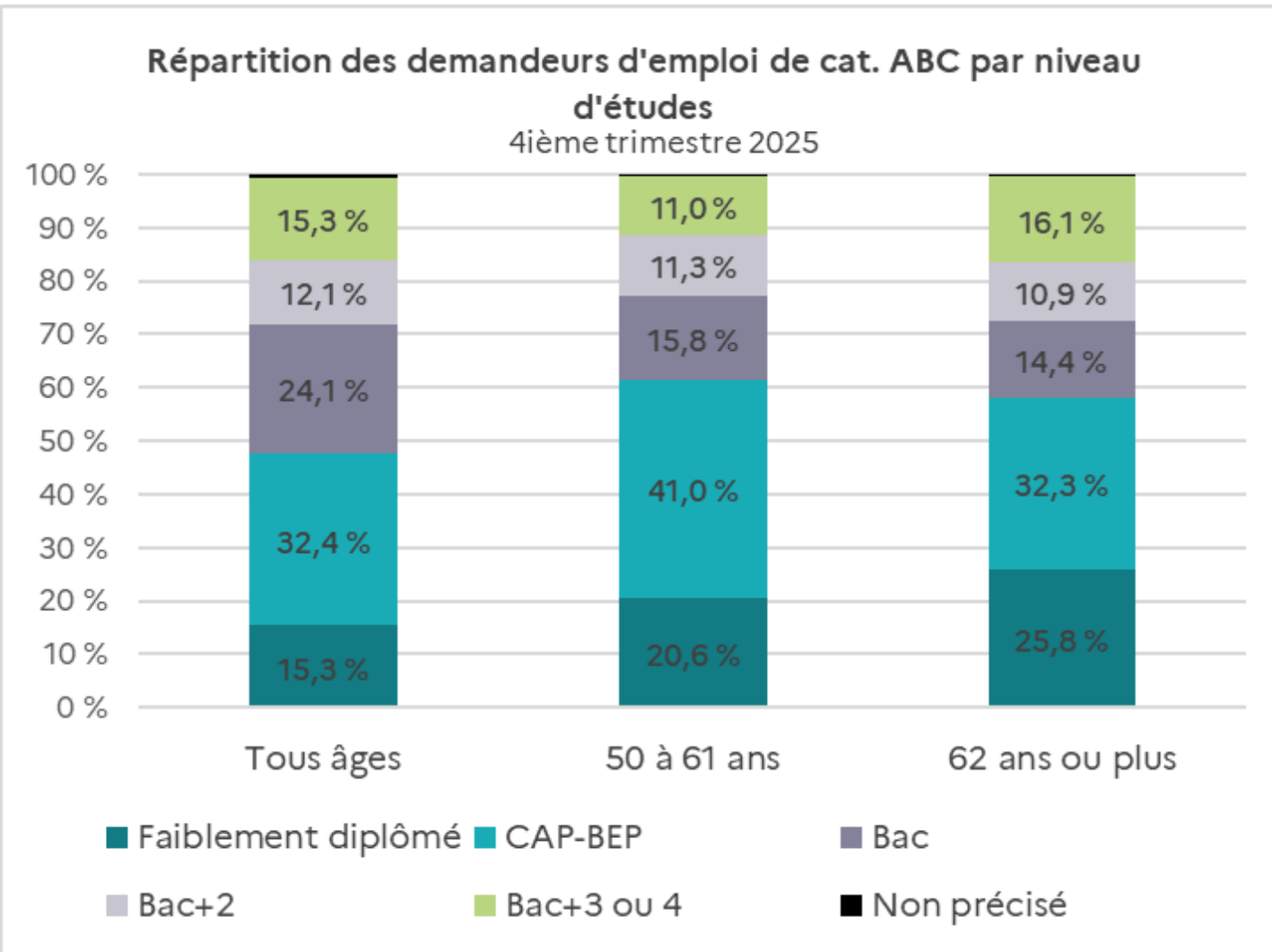


- La part d'inscrits **depuis moins d'un an** chez les 50-61 ans est **inférieure de 16,5 points** à celle de l'ensemble.
- La part d'inscrits depuis **deux ans ou plus** chez les 50-61 ans est **supérieure de 15,9 points** à celle de l'ensemble.
- Pour les **62 ans ou plus**, la part des inscrits depuis deux ans ou plus est **supérieure de 12 points** à celle des 50-61 ans (retraite, pas de retour à l'emploi).

Source : France Travail / Dares - STMT (statistiques mensuelles du marché du travail). Données brutes à fin janvier 2026. Traitement : Sese, Dcrets de Normandie.

Source : Insee, Taux de chômage localisés et taux de chômage au sens du BIT.

Demandeurs d'emploi âgés de 50 ans ou plus - Répartition par niveau d'études (cat. A, B, C)



- La part de **faiblement diplômés** chez les 50-61 ans est **supérieure de 5,3 points** à celle de l'ensemble.
Concernant les 62 ans ou plus, la part est supérieure de **10,5 points** à celle de l'ensemble.
- La part des **CAP-BEP** est **plus importante pour les 50-61 ans** que pour l'ensemble et les 62 ans ou plus.
- La part de **niveau Bac** est **plus faible** que celle de l'ensemble pour les 50-61 ans (**moins 8,3 points**) et pour les 62 ans ou plus (**moins 9,7 points**).

Vos questions



Approche par métiers et secteurs d'activité

Elise Dehays - Chargée de projets
Carif-Oref de Normandie









Publication bientôt disponible sur

<https://www.cariforefnormandie.fr>

Approche par métiers et secteurs d'activité

Répartition des seniors par secteur d'activité :

- Les services concentrent plus d'un senior sur deux (54,9 %).
- Le commerce et l'industrie concentrent plus d'un tiers des seniors (34,7 %).
- Les 50-54 ans de 2021 (aujourd'hui âgés de 55 à 59 ans) sont un peu plus présents dans l'industrie et la construction..

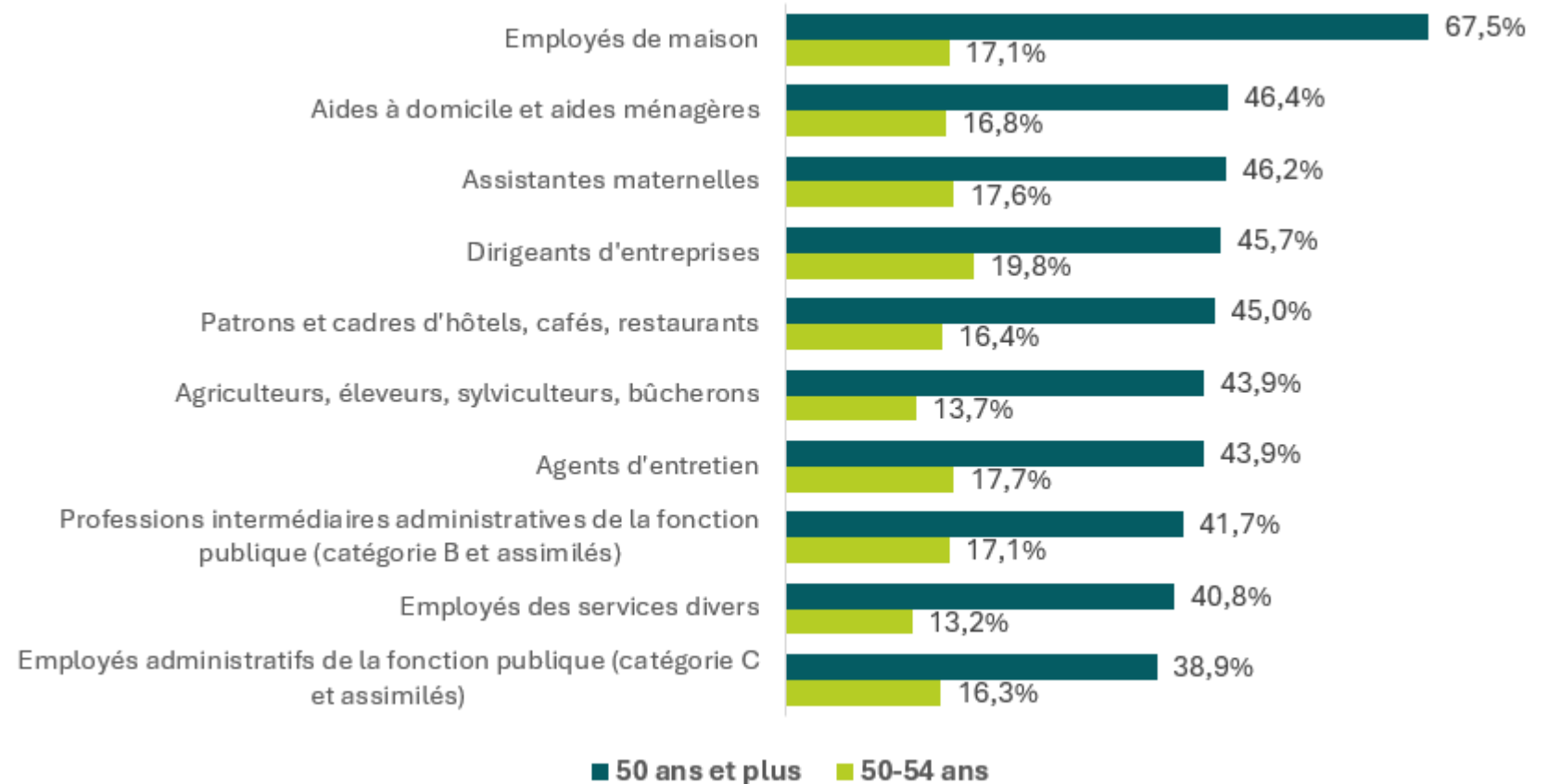
	 AGRICULTURE	 COMMERCE	 CONSTRUCTION	 INDUSTRIE	 SERVICES
50 ans et plus	4,4 %	19,2 %	5,9 %	15,6 %	54,9 %
Moins de 50 ans	2,8 %	22,1 %	7,7 %	15,7 %	52,1 %
 50-54 ans	3,3 %	19,4 %	6,5 %	17,4 %	53,4 %

Source : Insee, RP 2021, traitement Carif-Oref de Normandie

Approche par métiers et secteurs d'activité

Les 10 familles de métiers où les seniors sont les plus représentés

- Les employés de maison sont les plus vieillissants : 67,5 % ont 50 ans ou plus.
- Près d'un actif sur deux est senior dans les métiers de l'aide à domicile et chez les assistantes maternelles.
- Des besoins importants de renouvellement sont à anticiper dans ces métiers.

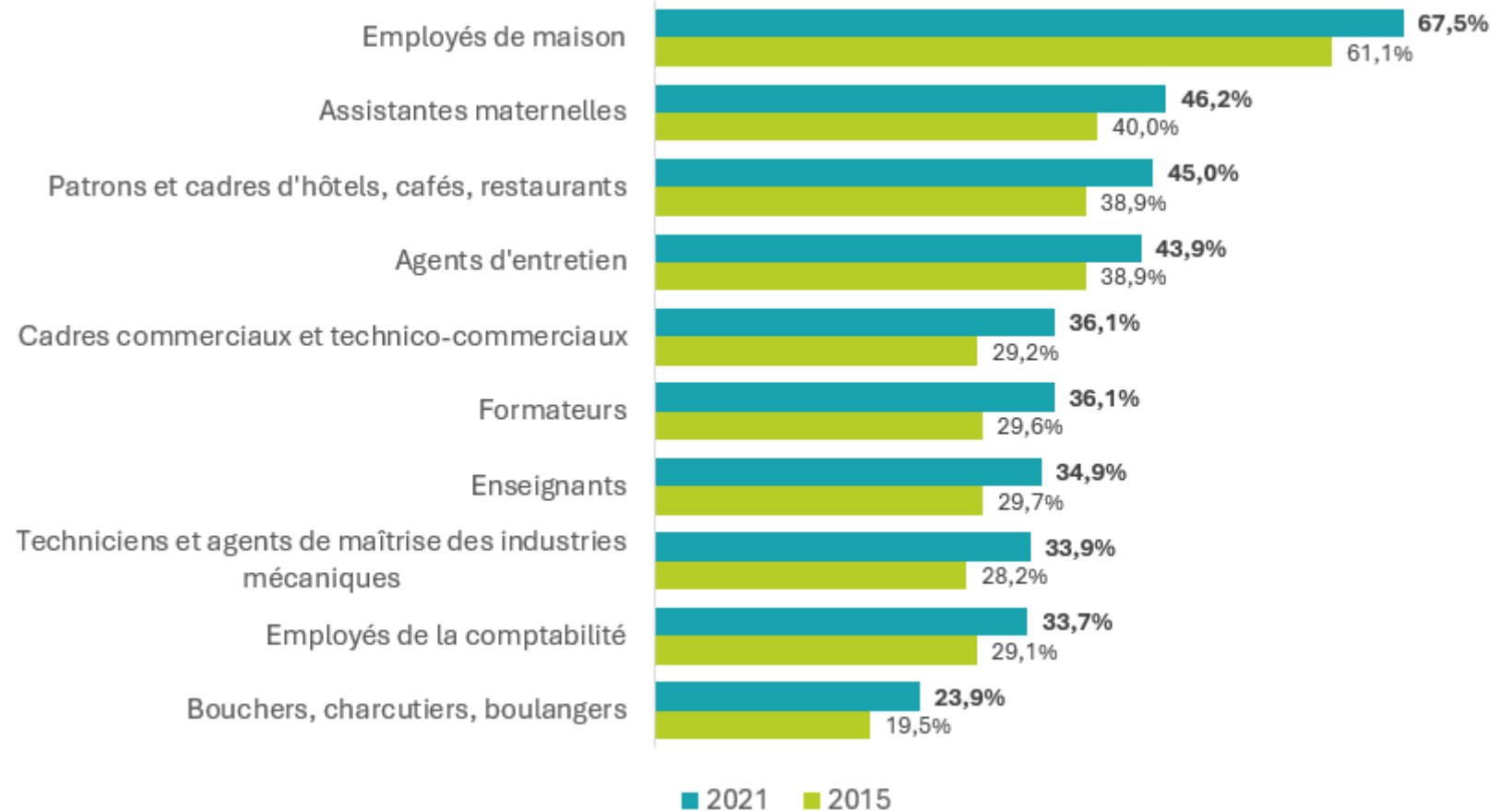


Source : Insee, RP 2021, traitement Carif-Oref de Normandie

Approche par métiers et secteurs d'activité

Les métiers où la part des seniors a le plus progressé entre 2015 et 2021

- La part des seniors progresse de 4 à 7 points selon les métiers entre 2015 et 2021.
- Le vieillissement concerne des métiers aux profils très divers.
- Certains métiers cumulent progression rapide et forte présence de seniors.



Approche par métiers et secteurs d'activité

AIDES A DOMICILE
ET AIDES MENAGERES



PATRONS ET CADRES
D'HOTELS, CAFES,
RESTAURANTS



ASSISTANTES
MATERNELLES



AGENTS
D'ENTRETIEN



DIRIGEANTS
D'ENTREPRISES



AGRICULTEURS, ELEVEURS,
SYLVICULTEURS,
BUCHERONS



Approche par métiers et secteurs d'activité

AIDES A DOMICILE ET AIDES MENAGERES





Comparaison
des actifs en emploi
de 50 ans et plus
et de moins de 50 ans

En Normandie,
cette famille de métiers
comprend :



▼ Des métiers presque
exclusivement féminins à tous âges

		
50 ans et plus	96,3 %	3,7 %
Moins de 50 ans	95,7 %	4,3 %



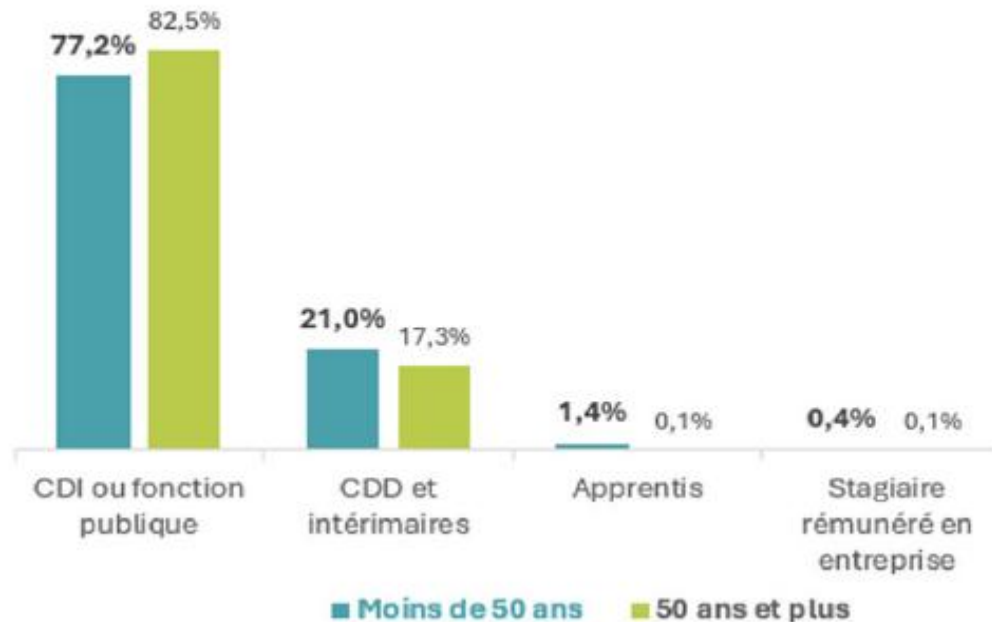
Approche par métiers et secteurs d'activité

AIDES A DOMICILE ET AIDES MENAGERES

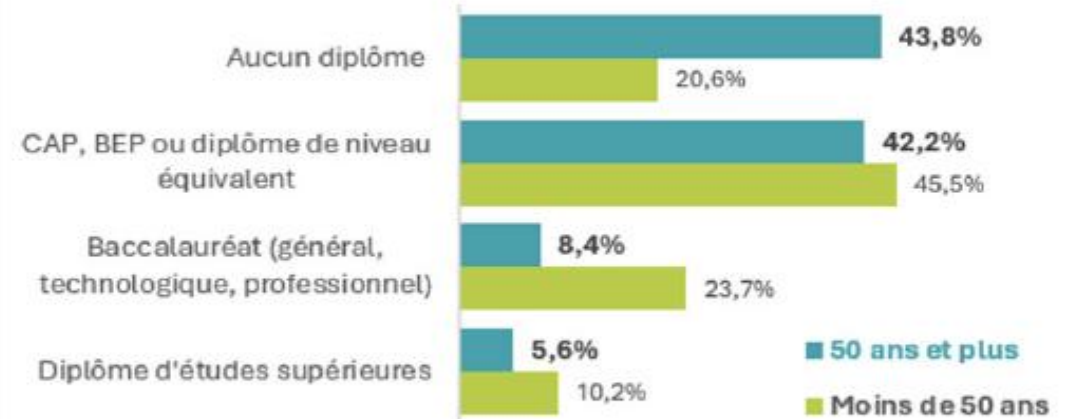


Comparaison
des actifs en emploi
de 50 ans et plus
et de moins de 50 ans

Les seniors davantage en emploi stable



Des seniors nettement moins diplômés que les plus jeunes



Source : Insee, RP 2021, traitement Carif-Oref de Normandie

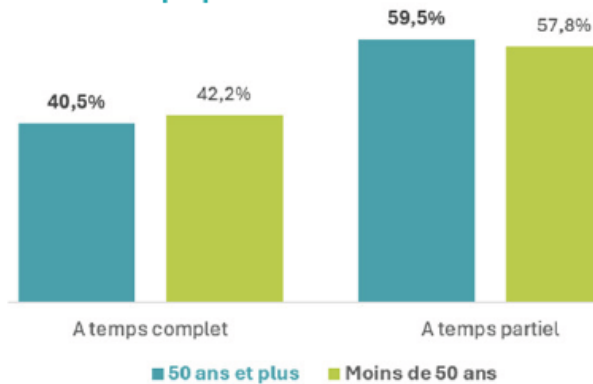
Approche par métiers et secteurs d'activité

AIDES A DOMICILE ET AIDES MENAGERES

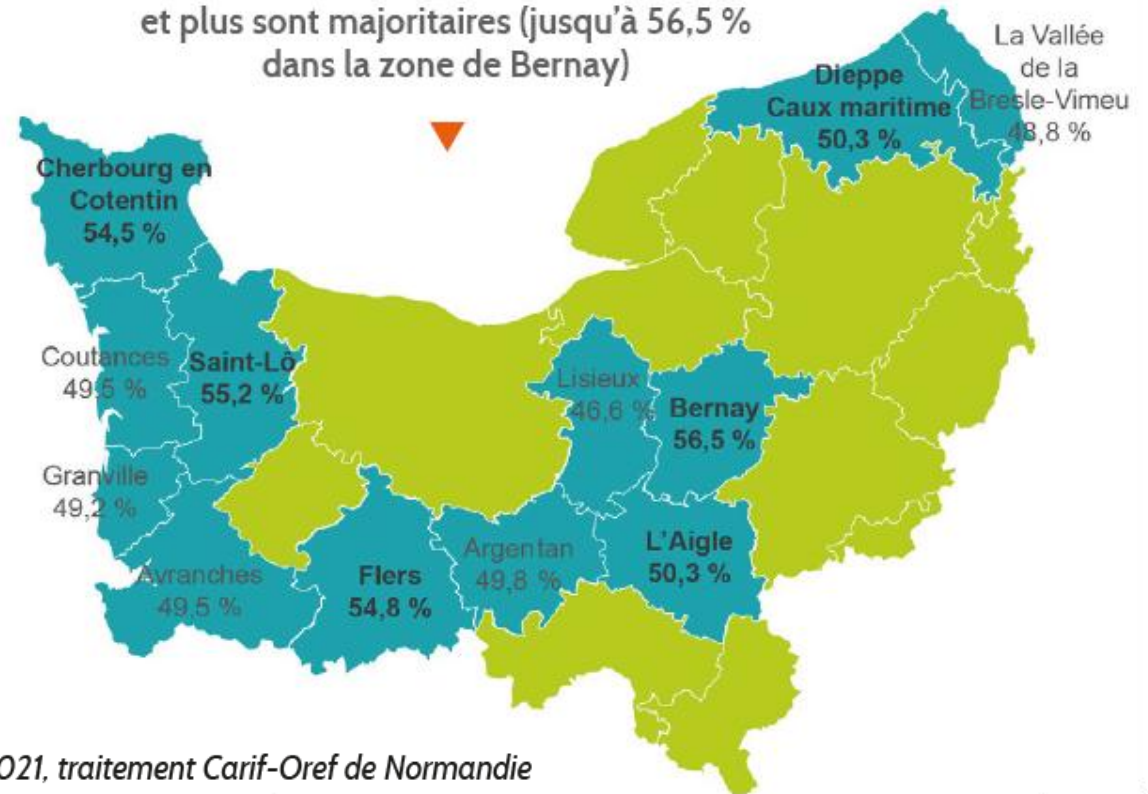


Comparaison
des actifs en emploi
de 50 ans et plus
et de moins de 50 ans

▼ Les seniors un peu plus souvent à temps partiel



Un vieillissement très ancré localement,
avec de nombreux territoires où les 50 ans
et plus sont majoritaires (jusqu'à 56,5 %
dans la zone de Bernay)



Approche par métiers et secteurs d'activité

AGENTS D'ENTRETIEN





Comparaison
des actifs en emploi
de 50 ans et plus
et de moins de 50 ans

En Normandie,
cette famille de métiers
comprend :



▼ Les femmes davantage
représentées parmi les 50 ans et plus

		
50 ans et plus	75,2 %	24,8 %
Moins de 50 ans	72,2 %	27,8 %



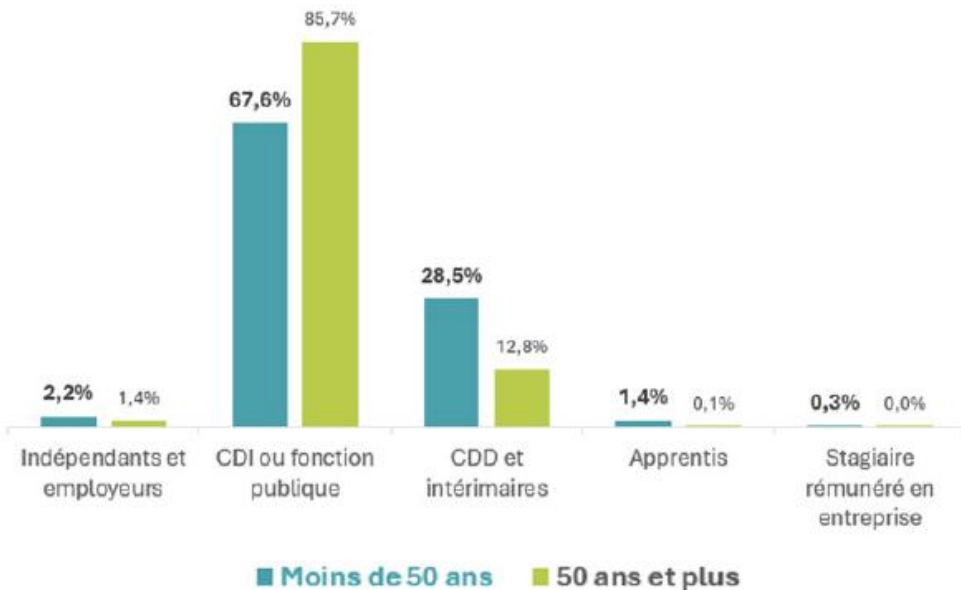
Approche par métiers et secteurs d'activité

AGENTS D'ENTRETIEN



Comparaison des actifs en emploi de 50 ans et plus et de moins de 50 ans

Les seniors davantage en CDI



Des seniors moins diplômés que les plus jeunes



Source : Insee, RP 2021, traitement Carif-Oref de Normandie

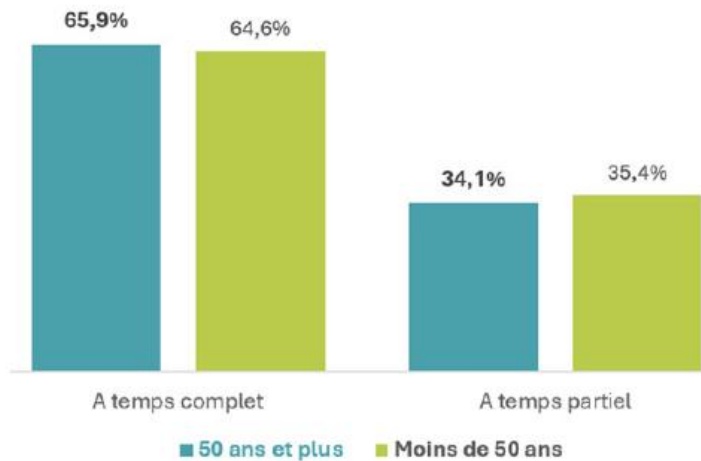
Approche par métiers et secteurs d'activité

AGENTS D'ENTRETIEN



Comparaison
des actifs en emploi
de 50 ans et plus
et de moins de 50 ans

▼ Peu de différences
de temps de travail selon l'âge



Une géographie
du vieillissement marquée,
avec des seniors majoritaires
dans deux territoires



Vos questions





Christine Griset



**25 JUIN 2026
16H00-18H00**

**BIEN VIEILLIR EN NORMANDIE :
ENJEUX ET OPPORTUNITÉS**

LES WEBINAIRES DE NÉO
Partageons les constats pour mieux agir
1 - Zoom sur l'emploi



Eric Peltier

□ 3 Branches :

- Secteur Sanitaire, Social et Médico-Social à but non lucratif
- Hospitalisation Privée à Statut commercial
- Secteur de Prévention et de Santé au Travail Interentreprises

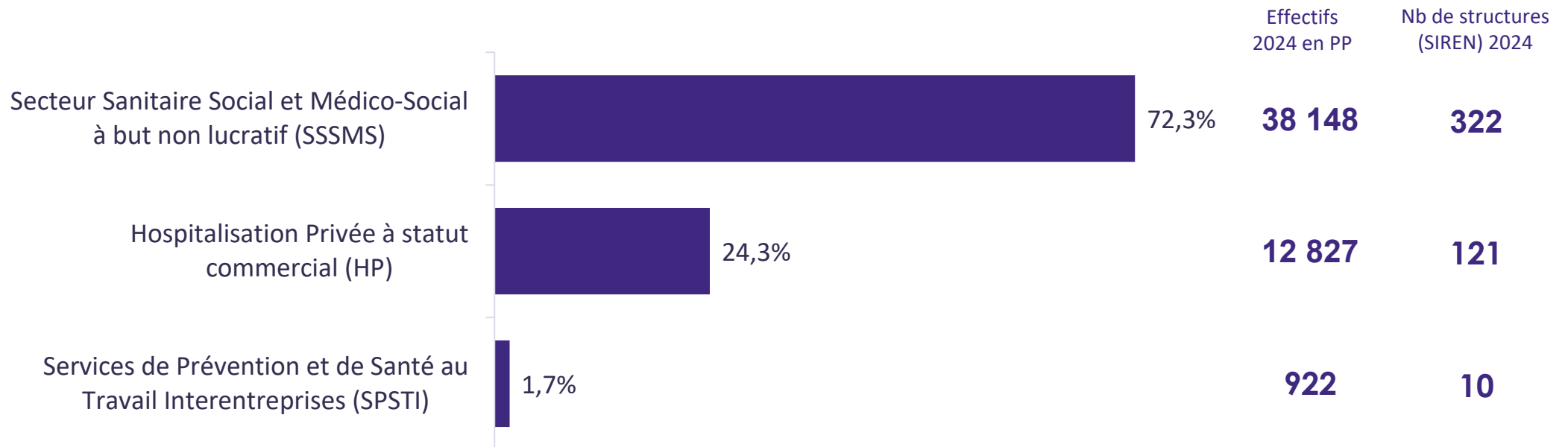
□ En Normandie :

- 1 455 établissements
- 52 763 salariés en Personnes Physiques (PP)

EFFECTIFS ET RÉPARTITION PAR BRANCHES

52 763 salariés

(hors travailleurs en situation de handicap des Esat)



Le dispositif GPEC SENIORS

- Contexte :
 - **Difficultés de recrutement** -Moniteur Educateur, moniteur d'Atelier, Accompagnant Educatif et Social...
 - Taux de chômage des plus de 50 ans en Normandie : **26 %**

- **Enjeu du projet :**
 - Modifier les pratiques de recrutement et la gestion des seniors des établissements, favorisant l'intégration d'un public éloigné de l'emploi âgé de plus de 50 ans

- **Objectifs du projet :**
 - **Renforcer l'attractivité** des établissements du secteur sanitaire, social et médico-social auprès des demandeurs d'emploi de plus de 50 ans
 - **Accompagner les établissements** sur la levée des freins au recrutement des seniors (demandeur d'emploi de plus de 50 ans)



aract

— agence régionale
pour l'amélioration
des conditions de travail
Normandie

MISSION

L'Aract Normandie accompagne les organisations régionales, en priorité les TPE-PME, dans la mise en place de projets permettant d'améliorer les conditions de travail et d'anticiper les évolutions du travail.

DES PROFESSIONNELS MOBILISÉS

Une équipe pluridisciplinaire de 11 salariés répartis sur 2 sites : Caen et Rouen.



CHAMPS D'ACTION

- **Attractivité des métiers et fidélisation du personnel**
- **Accompagnement des changements (nouvelle organisation, technologie) et des transitions (écologiques, numériques)**
- **Évolutions du management**
- **Maintien en emploi, prévention de l'usure professionnelle, santé au travail**
- **Égalité femmes-hommes**
- **Relations professionnelles (dialogue social, relations de travail)**
- **Qualité de vie et des conditions de travail**
- **RSE**



MODALITÉS D'ACTION

FORMATIONS

Pour monter en compétences en matière d'amélioration des conditions de travail.

SENSIBILISATIONS

Pour acquérir des repères sur des sujets de conditions de travail, partager des pratiques, découvrir des outils et méthodes éprouvés pour agir.

ACCOMPAGNEMENTS

Pour faciliter le passage à l'action : individuels et sur mesure, sous forme d'actions collectives (territoriales ou de branches...).

RESSOURCES

Guides, outils auto-portés, jeux pédagogiques, fiches pratiques sont à votre disposition, gratuitement, sur anact.fr

Suivez notre actualité sur



Aract Normandie



Emploi des seniors

CAPITALISATION DE L'EXPÉRIMENTATION
MENÉE EN PARTENARIAT AVEC L'ARACT NORMANDIE
ET LA DREETS NORMANDIE



AGIR POUR LE MAINTIEN EN EMPLOI

Dans un contexte marqué par le vieillissement de la population active, les tensions de recrutement et les évolutions réglementaires autour de l'emploi des seniors, OPCO Santé Normandie a engagé une expérimentation avec l'Aract Normandie et le soutien de la DREETS Normandie.

L'enjeu n'est plus seulement le recrutement mais la capacité de nos établissements à maintenir les compétences et à prévenir l'usure professionnelle tout au long du parcours.

L'objectif de la démarche

- Favoriser le recrutement et le maintien en emploi des salariés seniors,
- Prévenir l'usure professionnelle,
- Renforcer l'anticipation des parcours,
- Soutenir les établissements dans l'évolution de leurs pratiques RH et organisationnelles.

L'expérimentation en 5 points clés

- **4 associations gestionnaires d'ESMS (Etablissements et Services Médico-Sociaux)**
représentant au total :
 - 35 établissements,
 - 900 salariés (de 150 à 400),
 - 1 600 bénéficiaires
- **Secteur handicap**
- **Normandie**
- **Directions, encadrants et représentants du personnel** mobilisés,
- **2 jours d'accompagnement** par l'Aract Normandie.



UNE DÉMARCHE COLLECTIVE ET PARITAIRE

Les accompagnements ont été réalisés dans le cadre d'espaces de discussion paritaires favorisant une lecture partagée des enjeux liés au vieillissement des effectifs, aux conditions de travail et à la prévention. **Ce document coconstruit avec des acteurs du champ du handicap peut être un outil au service de tout type de structure**

La méthodologie s'est articulée en deux temps forts, appuyée par le questionnaire Anact qui a permis d'objectiver les pratiques, structurer les échanges, alimenter le dialogue social en favorisant une analyse du travail réel :

1 Diagnostic partagé

- Analyse des pratiques existantes,
- Identification des points d'appui,
- Repérage des fragilités,
- Analyse collective des situations de travail.

2 Co-construction des pistes d'action

- Priorisation des enjeux,
- Définition d'actions concrètes,
- Réflexion sur les leviers organisationnels,
- Articulation avec les dispositifs existants.

PASSER D'UNE LOGIQUE RÉACTIVE À UNE CULTURE DE L'ANTICIPATION

✓ CONSTATS CLÉS



Une dynamique
d'**anticipation**
déjà engagée



Des outils RH et
des espaces de
dialogue déjà existants



Une attention portée
aux situations
individuelles

! MARGES DE PROGRÈS



Intégrer davantage
l'âge dans la
stratégie RH



Structurer le transfert
des savoirs (tutorat,
mentorat)



Mieux mobiliser
les dispositifs
existants



Anticiper les départs
et les postes clés



Renforcer le dialogue
social sur les enjeux
seniors

💡 POINT DE VIGILANCE



Le sujet des seniors dépasse
la seule question de l'âge :
il interroge l'**organisation**
du travail, la **prévention**
et la **soutenabilité** des
parcours professionnels.

6 AXES MAJEURS POUR TRANSFORMER VOS PRATIQUES

1

Anticiper



- Suivre finement la pyramide des âges
- Cartographier et planifier les départs
- Identifier les métiers sensibles
- Anticiper les besoins en recrutement
- Préparer activement les transmissions

2

Professionaliser



- Former les managers à la conduite d'entretiens (mi-carrière / fin de carrière)
- Structurer l'analyse des situations de travail
- Renforcer l'outillage RH et managérial

3

Valoriser



- Reconnaître l'expertise et l'expérience
- Formaliser le tutorat et le mentorat
- Développer la transmission des compétences
- Sécuriser les parcours internes

4

Formaliser



- Intégrer les actions dans les accords (QVCT, GEPP)
- Structurer des plans d'action concrets
- Définir un pilotage partagé et clair
- Mettre en place et suivre les indicateurs

5

Coopérer



- Renforcer les liens avec les acteurs externes
- Mobiliser les ressources territoriales
- Développer les coopérations internes
- Ne plus laisser les structures seules face aux cas complexes

6

Organiser



- Repenser la répartition des tâches
- Maintenir les salariés de tous âges en emploi (organisation inclusive)
- Aménager les postes et les situations de travail pour prévenir la pénibilité

- Accompagnement approfondi pour un étaablissement
- Projet de partenariat ARACT / périmètre OPCO Santé inter-région Ouest
 - ✓ Usure professionnelle et maintien dans l'emploi
 - ✓ Projet en cours de validation
 - ✓ Déploiement en 11 ou 12/2026
 - ✓ 4 ARACT/4 OPCO et 4 typologies d'adhérents



Vos questions



Bonjour
À toutes et tous !

Katia Jue

Déléguée aux Relations Extérieures sur le département de la Seine Maritime

La Carsat Normandie

3 missions :

*Assurer
la retraite*

*Protéger
la santé*

Assurer
et garantir
les retraites

Près de 800 000
retraités payés par
la Carsat Normandie

Aider
les publics
fragilisés
par la maladie
et accompagner
les seniors

Aider
les entreprises
à préserver
la santé
et la sécurité
des salariés

L'atelier collectif « Bienvenue à la retraite »

Dans le cadre du « Bien vieillir » :

- Pour accompagner futurs et jeunes retraités vers une retraite active
- Plusieurs thématiques : démarches administratives et financières, projets de vie, vie sociale, prévention santé...

2 ans avant l'âge
de la retraite
ou retraités depuis
moins de 2 ans

10 à 12 personnes
en présentiel ou
distanciel avec des
professionnels
par thématique

GRATUIT
pour les participants



**BIENVENUE
À LA RETRAITE**
DES ATELIERS
POUR UNE RETRAITE
ACTIVE ET ÉPANOUIE



pb POUR BIEN
VIEILLIR



Connaître sa date de départ en retraite




Un espace personnel pour retrouver toute ma carrière



Je suis actif ▾ Je suis retraité ▾

Rechercher



 Mon espace personnel

Mes droits, mes démarches, ma retraite

[Je suis actif](#)



Ma future retraite : carrière, droits, préparation, démarches en ligne.

[Je suis retraité](#)

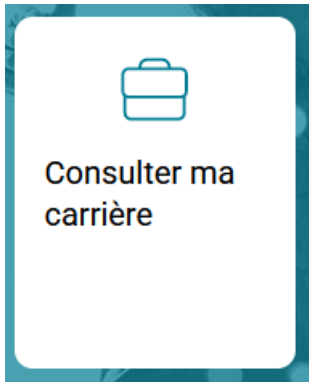


Ma retraite au quotidien : paiements, conseils et aides, démarches en ligne.



⇒ lassuranceretraite.fr

Un accès personnalisé pour disposer de mes documents



- En un coup d'œil
- Par activités professionnelles
- Par années

< ✓ ✓ ✓ ? ✓ ✓ >

Ma carrière

Visualisez chaque année de votre carrière sous forme de frise chronologique.

Voir ma carrière

X
Trimestres enregistrés

Mes droits

Visualisez vos droits enregistrés depuis le début de votre carrière (trimestres, points, etc.).

Connaitre mes droits



Relevé de carrière

Synthèse de vos droits (informations au 01/01/2025)

Durée d'assurance en trimestres

Dans votre situation :

X trimestres sont requis pour partir à taux plein.

Au 01/01/2025 vous en avez enregistré XXX



Il vous reste X trimestres à obtenir pour bénéficier d'une retraite à taux plein.

Si vous avez eu ou élevé des enfants, des trimestres supplémentaires peuvent vous être accordés, au moment de prendre votre retraite.

De plus, à partir de trois enfants nés ou élevés, la plupart des régimes de retraite prévoient, sous conditions, une augmentation de la retraite (10 % au minimum).

Mes régimes



L'Assurance retraite

L'Assurance retraite
Tél. : 39 60 (poste fixe)
09 71 10 39 60 (étranger/box/mobiles)
Prix d'un appel local
www.lassuranceretraite.fr

Total des trimestres

XXX



MSA

MSA Mayenne Orne Sarthe
30, rue Paul Ligneul
72032 LE MANS Cedex 9
02 43 39 43 39
www.msa-mayenne-orne-sarthe.fr



Agirc-Arrco

AG2R Agirc-Arrco
Centre de réception AGIRC-ARRCO
TSA 46662
92621 GENNEVILLIERS CEDEX
Tel : 0970 660 660 (appel non surtaxé)
www.ag2ramondiale.fr
www.agirc-arrco.fr

Total des points

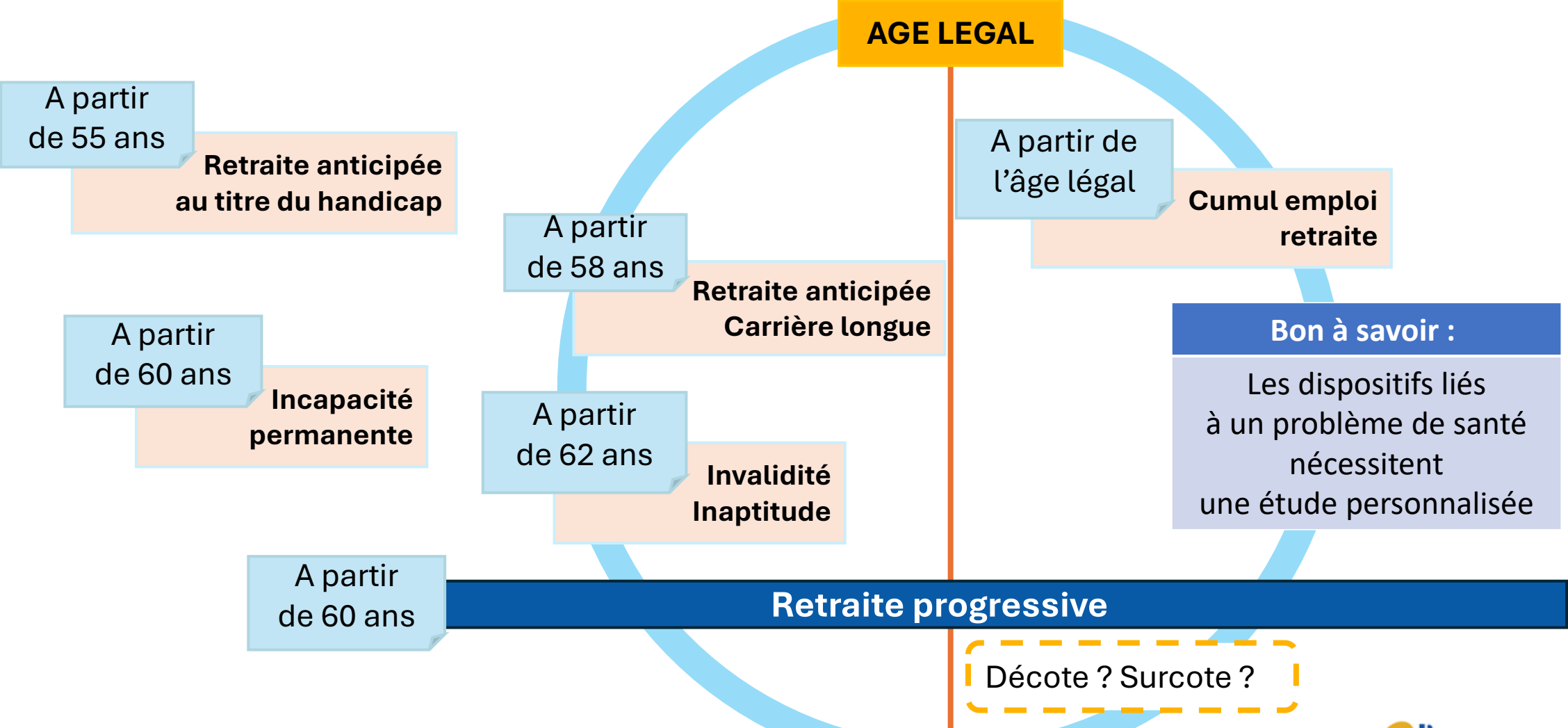
X XXX

Valeur du point au 01/11/2024 : 1,4386 €

⇒ Un conseil : créer son espace personnel sur lassuranceretraite.fr

Ce document est la propriété de la Carsat Normandie. Il ne peut être diffusé ou reproduit. Informations en vigueur au 03/07/2026

Zoom sur les dispositifs existants pour le passage à la retraite



⇒ La durée d'assurance détermine la date de retraite

Les démarches



Une date de départ confirmée après la mise à jour carrière



Je connais
ma **date** de départ
à la **retraite**



Je suis actif ▾ Je suis retraité ▾

Mes droits, mes démarches,
ma retraite

Actif



Organiser mon départ
avec Mon agenda
retraite

[Accéder](#) →

Je m'inscris à Mon agenda retraite ↗

- Enregistrer sa date de départ
- Des conseils personnalisés en fonction de la date de départ en retraite renseignée
- La possibilité de modifier la date si besoin
- Une alerte 5 mois avant la date de départ renseignée pour éviter d'oublier le dépôt de la demande de retraite

L'Agenda Retraite
pour ne manquer aucune
des **étapes clés** !

⇒ L'Agenda Retraite, mon **compagnon** de voyage



La demande de retraite en ligne

Atouts
des services
proposés

Au moment du dépôt du dossier :

J'accède à mon espace personnel

Les champs marqués d'un * sont obligatoires.

N° de Sécurité Sociale (13 chiffres) *

Mot de passe *

Mot de passe oublié ?

- Une demande transmise à tous les régimes présents dans la carrière (retraites de base et retraites complémentaires)
- Une certification en ligne de la carrière
- Des contrôles pour éviter les oublis, les erreurs et un dossier incomplet
- Un lien direct avec les services des impôts pour éviter de fournir ses avis d'imposition

Une demande obligatoire

▼
A faire 5 mois
avant le point de départ
souhaité

Me connecter



Demander ma
retraite



S'identifier avec
FranceConnect

Pour sécuriser la transmission
des données personnelles
(ex : téléphone, numéro de Sécurité
sociale, coordonnées bancaires...)

⇒ La demande en ligne **sécurise** le dépôt du dossier

Nos modalités de contacts à privilégier

 Espace personnel



lassuranceretraite.fr

La messagerie de l'espace personnel

Poser ma question à un conseiller

Prendre et gérer un rendez-vous

Transmettre mon formulaire

Echanger des documents

3960 (service gratuit + prix d'appel)

depuis un poste fixe

ou au **0 971 10 39 60** depuis une box,
un mobile ou depuis l'étranger.



Pour vos appels téléphoniques,
privilégiez le JEUDI et le VENDREDI
et les plages horaires suivantes :



8h → 9h30



12h → 14h



16h → 17h

Par courrier

5 avenue du Grand Cours
CS 36028
76028 Rouen Cedex 1

Indiquer bien vos coordonnées :
nom, prénom, adresse,
téléphone, NIR


RÉPUBLIQUE
FRANÇAISE

France
services

Mes France Services les plus

boches



france-services.gouv.fr
france-services.gouv.fr

Accueil | France services

 Trouver une France services



Merci pour votre attention

**La Carsat Normandie
vous remercie pour votre participation**



Vos questions



La suite !

16 et 17 Septembre : Silver Day Normandie
organisée par le gérontopôle à Argentan
Aménagement du territoire



Octobre

**Bien vieillir en Normandie :
enjeux et opportunité - #2**

**Vieillesse et engagement
citoyen**

Novembre

**Bien vieillir en Normandie :
enjeux et opportunité - #3**

Vieillesse et précarité

*Retrouvez l'ensemble des ressources produites par la plateforme NÉO
et contactez-nous :*

<http://normandieobservation.org/>
contact@normandieobservation.org

The screenshot shows the website interface for Normandie Études Observation. The header includes the logo and navigation tabs: ACTUALITÉS, PLATEFORME, PUBLICATIONS, OPEN DATA, ACCÈS PARTENAIRES, and a search bar. Below the header, there are sections for 'BIENVENUE SUR LE SITE DE NORMANDIE ÉTUDES OBSERVATION' and 'DERNIÈRES PUBLICATIONS ET ACTUALITÉS'. The 'ACTUALITÉS' section lists three items: '16-03-2025 | Actualités' about the platform, '11-03-2025 | Actualités' about a seminar, and '02-02-2025 | Santé' about a new edition. The 'DERNIÈRES PUBLICATIONS ET ACTUALITÉS' section features a large image of a woman's face and a table of contents for a report titled 'info/ LA LETTRE D'INFORMATION MARS 2025'. The table of contents includes sections like 'SOMMAIRE', 'Introduction', 'Zoom sur les travaux des partenaires de la plateforme', 'Dossier thématique : Le handicap', and 'LES POUR VOUS'.



Bien vieillir en Normandie : enjeux et opportunités



NÉO

Merci de votre participation !